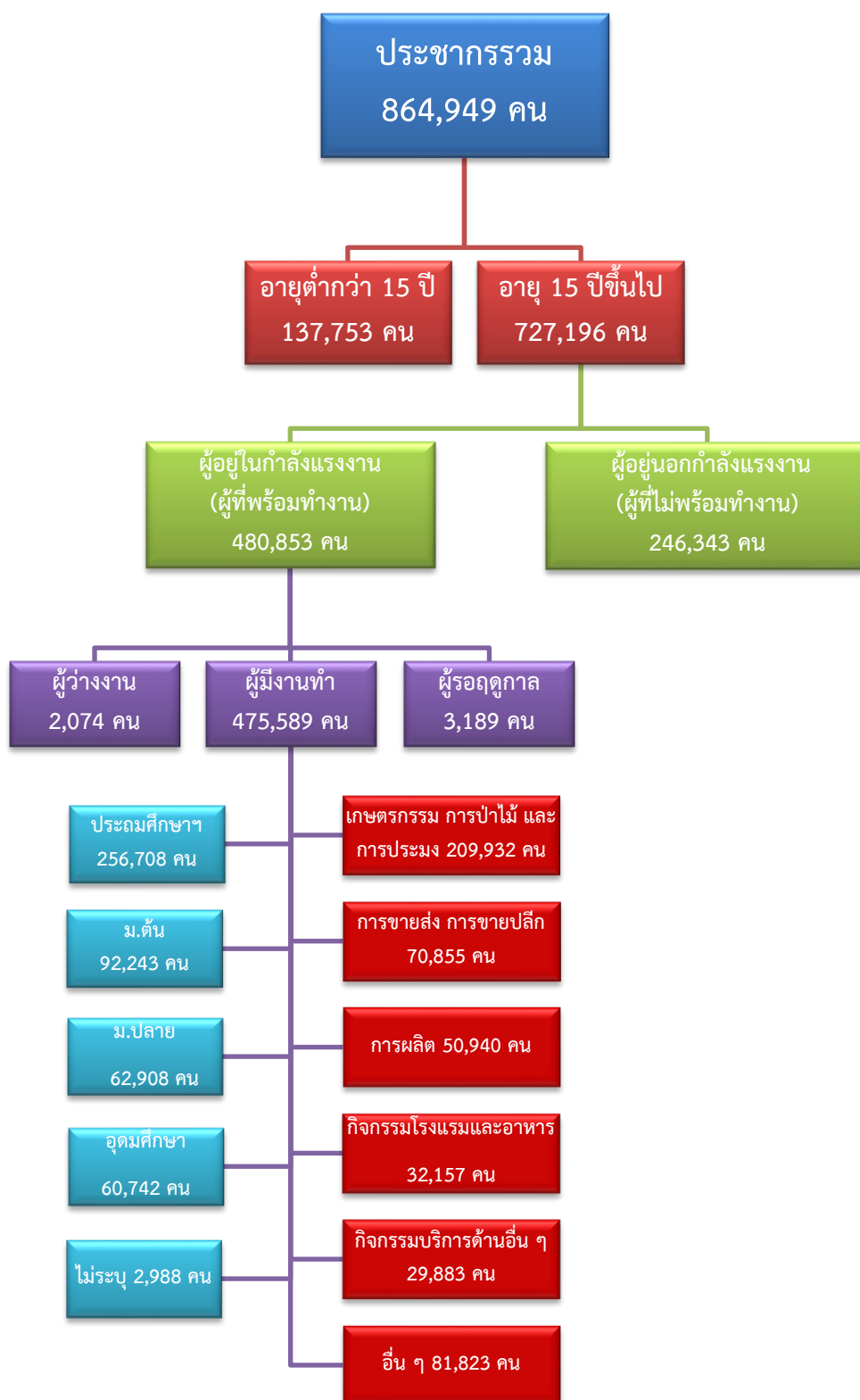


ข้อมูลสถานการณ์ด้านแรงงาน จังหวัดสุพรรณบุรี เดือนสิงหาคม 2564

1. ข้อมูลการทำงานของประชากร ไตรมาส 2/2564



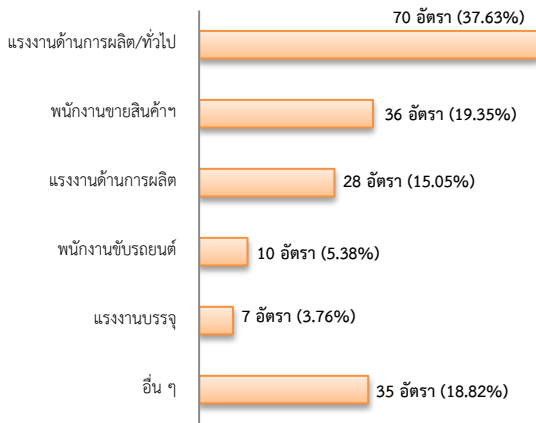
ที่มา : สำนักงานสถิติแห่งชาติ

2. การให้บริการจัดหางานของรัฐ

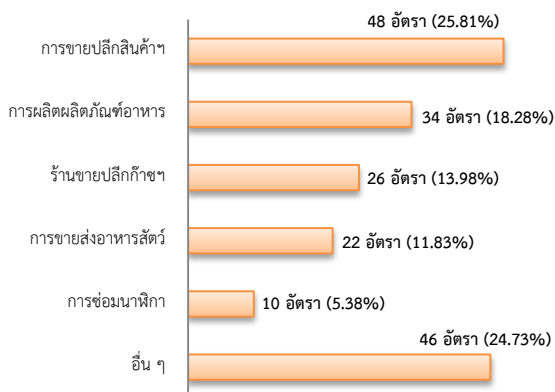
ตำแหน่งงาน 186 อัตรา

- ลดลง 17.33% จากเดือนที่ผ่านมา
- ลดลง 45.93% จากช่วงเดียวกันปีก่อน

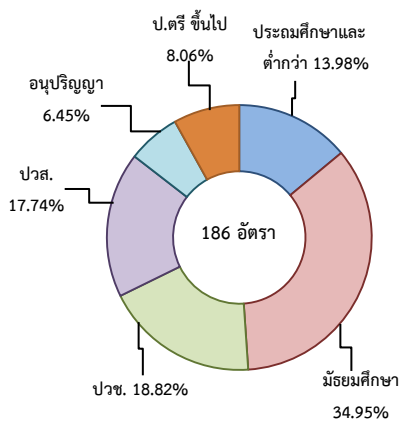
จำแนกตามประเภทอาชีพ 5 อันดับแรก



จำแนกตามประเภทอุตสาหกรรม 5 อันดับแรก



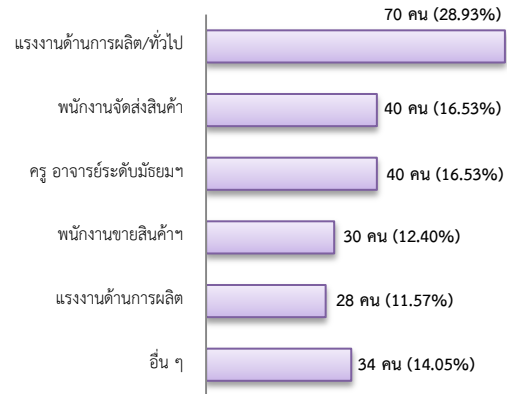
จำแนกตามระดับการศึกษา



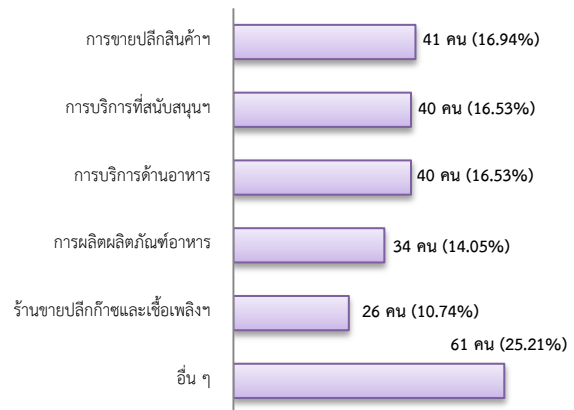
การบรรจุงาน 242 คน

- เพิ่มขึ้น 35.96% จากเดือนที่ผ่านมา
- ลดลง 19.06% จากช่วงเดียวกันปีก่อน

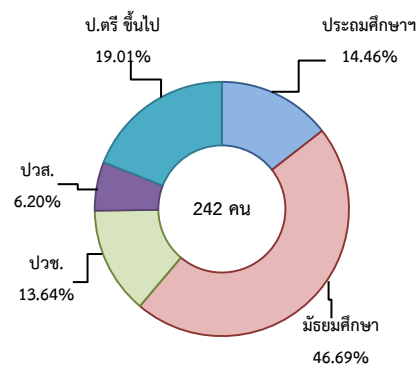
จำแนกตามประเภทอาชีพ 5 อันดับแรก



จำแนกตามประเภทอุตสาหกรรม 5 อันดับแรก



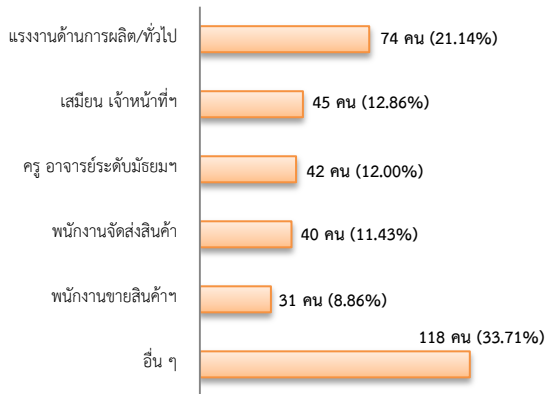
จำแนกตามระดับการศึกษา



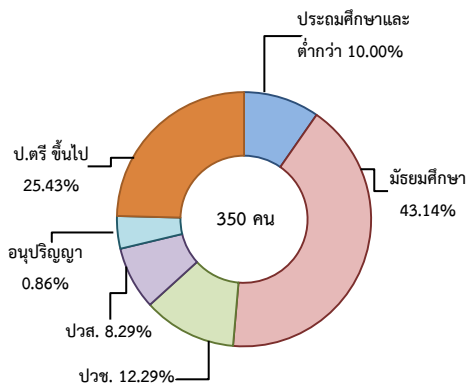
ผู้สมัครงาน (รวมทุกการให้บริการ) 350 คน

- เพิ่มขึ้น 41.13% จากเดือนที่ผ่านมา
- ลดลง 6.17% จากช่วงเดียวกันปีก่อน

จำแนกตามประเภทอาชีพ 5 อันดับแรก



จำแนกตามระดับการศึกษา



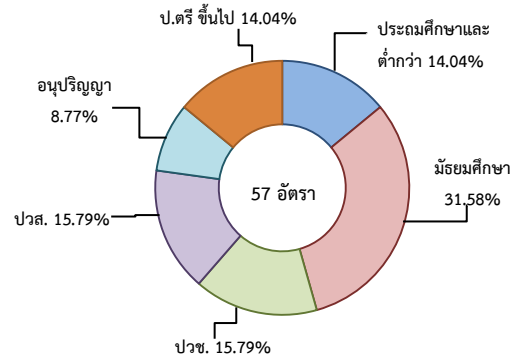
ความต้องการแรงงานใน 10 อุตสาหกรรมเป้าหมาย มีจำนวน 57 อัตรา

- ลดลง 68.33% จากเดือนที่ผ่านมา
- ลดลง 70.77% จากช่วงเดียวกันปีก่อน

10 อุตสาหกรรมเป้าหมาย ที่มีความต้องการ

- การแปรรูปอาหาร 98.25%
- การท่องเที่ยวในกลุ่มรายได้ฯ 1.75%

จำแนกตามระดับการศึกษา



ที่มา : ระบบให้บริการประชาชน (e-Service.doe.go.th) ผ่านระบบ Single Sign On ของกรมการจัดหางาน

3. การเดินทางไปทำงานในต่างประเทศ จำนวน 6 คน

- ลดลง 66.67% จากเดือนที่ผ่านมา
- เพิ่มขึ้น 50.00% จากช่วงเดียวกันปีก่อน

จำแนกตามประเภทการเดินทาง	จำนวน	ร้อยละ
- เดินทางด้วยตนเอง	1	16.67
- กรมการจัดหางานจัดส่ง	1	16.67
- นายจ้างพาลูกจ้างไปทำงาน	1	16.67
- นายจ้างส่งลูกจ้างไปฝึกงาน	0	0.00
- บริษัทจัดหางานจัดส่ง	0	0.00
- RE-ENTRY	3	50.00
รวม	6	100.00

ที่มา : กองบริหารแรงงานไทยไปต่างประเทศ

4. การทำงานของคนต่างด้าวคงเหลือ

จำนวน 15,320 คน

- เพิ่มขึ้น 0.23% จากเดือนที่ผ่านมา
- เพิ่มขึ้น 7.00% จากช่วงเดียวกันปีก่อน

จำแนกตามการอนุญาต ดังนี้

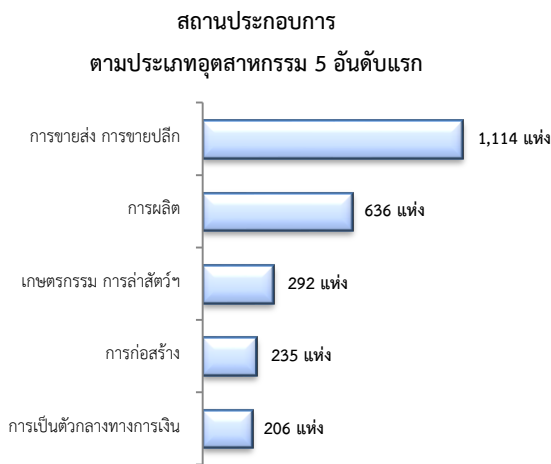
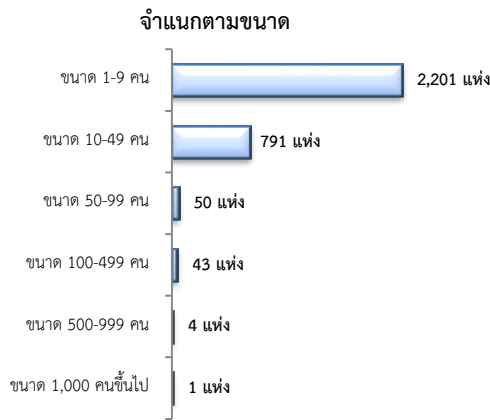
- ชั่วคราวทั่วไป 263 คน
- พิสูจน์สัญชาติ - คน
- นำเข้า 5,988 คน
- BOI 1 คน
- ชนกลุ่มน้อย 229 คน
- มติครม.วันที่ 20 ส.ค.62 7,687 คน
- มติครม.วันที่ 4 ส.ค. 63 554 คน
- มติครม.วันที่ 29 ธ.ค.63 598 คน
- มติครม.วันที่ 13 ก.ย. 64 - คน

ที่มา : สำนักงานจัดหางานจังหวัด

5. จำนวนสถานประกอบการและลูกจ้างคงเหลือ

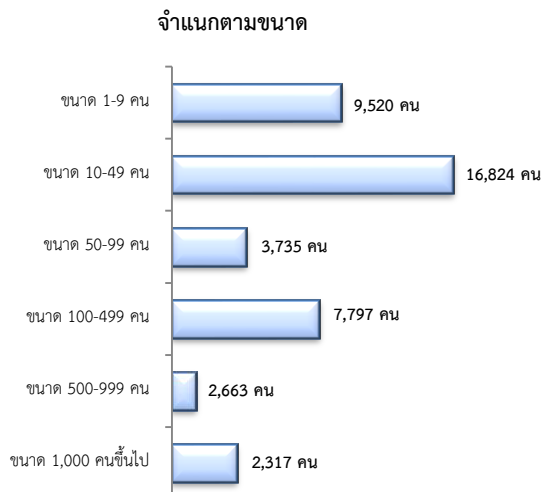
สถานประกอบการ 3,090 แห่ง

- เพิ่มขึ้น 0.65% จากเดือนที่ผ่านมา
- เพิ่มขึ้น 4.60% จากช่วงเดียวกันปีก่อน



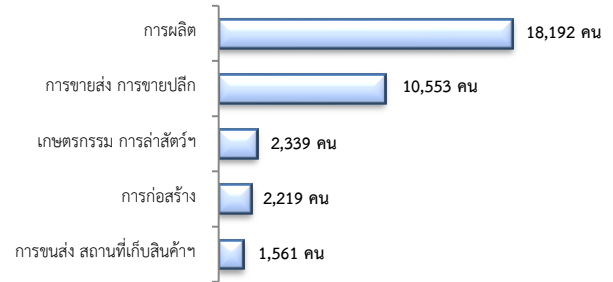
การจ้างงาน 42,856 คน

- เพิ่มขึ้น 0.37% จากเดือนที่ผ่านมา
- เพิ่มขึ้น 3.24% จากช่วงเดียวกันปีก่อน



การจ้างงาน

ตามประเภทอุตสาหกรรม 5 อันดับแรก



ที่มา : สำนักงานสถิติการและคุ้มครองแรงงานจังหวัด

6. สถานประกอบการในระบบประกันสังคมคงเหลือ

สถานประกอบการ 3,996 แห่ง

- ลดลง 0.03% จากเดือนที่ผ่านมา
- ลดลง 2.75% จากช่วงเดียวกันปีก่อน

ผู้ประกันตน 269,365 คน

- เพิ่มขึ้น ประมาณ 1 เท่า จากเดือนที่ผ่านมา
- เพิ่มขึ้น ประมาณ 2 เท่า จากช่วงเดียวกันปีก่อน

มาตรา	ก.ค.	ส.ค.	ส.ค.	จากเดือนก่อน	จากช่วงเดียวกันปีก่อน
ม.33 (คน)	64	63	64	0.06	-3.00
ม.39 (คน)	49,581	51,149	49,612	3.74	8.55
ม.40 (คน)	14,440	13,800	14,980	348.69	405.90

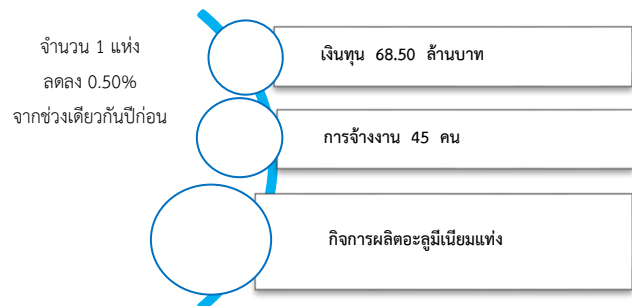
ที่มา : กองวิจัยและพัฒนา สำนักงานประกันสังคม (www.sso.go.th)

จำนวนแรงงานต่างด้าวในระบบประกันสังคมคงเหลือ

- สถานประกอบการ จำนวน 942 แห่ง
- ผู้ประกันตน จำนวน 6,581 คน

ที่มา : กองวิจัยและพัฒนา สำนักงานประกันสังคม (www.sso.go.th)

7. โรงงานอุตสาหกรรมที่ได้รับอนุญาตให้ประกอบกิจการใหม่



ที่มา : กรมโรงงานอุตสาหกรรม