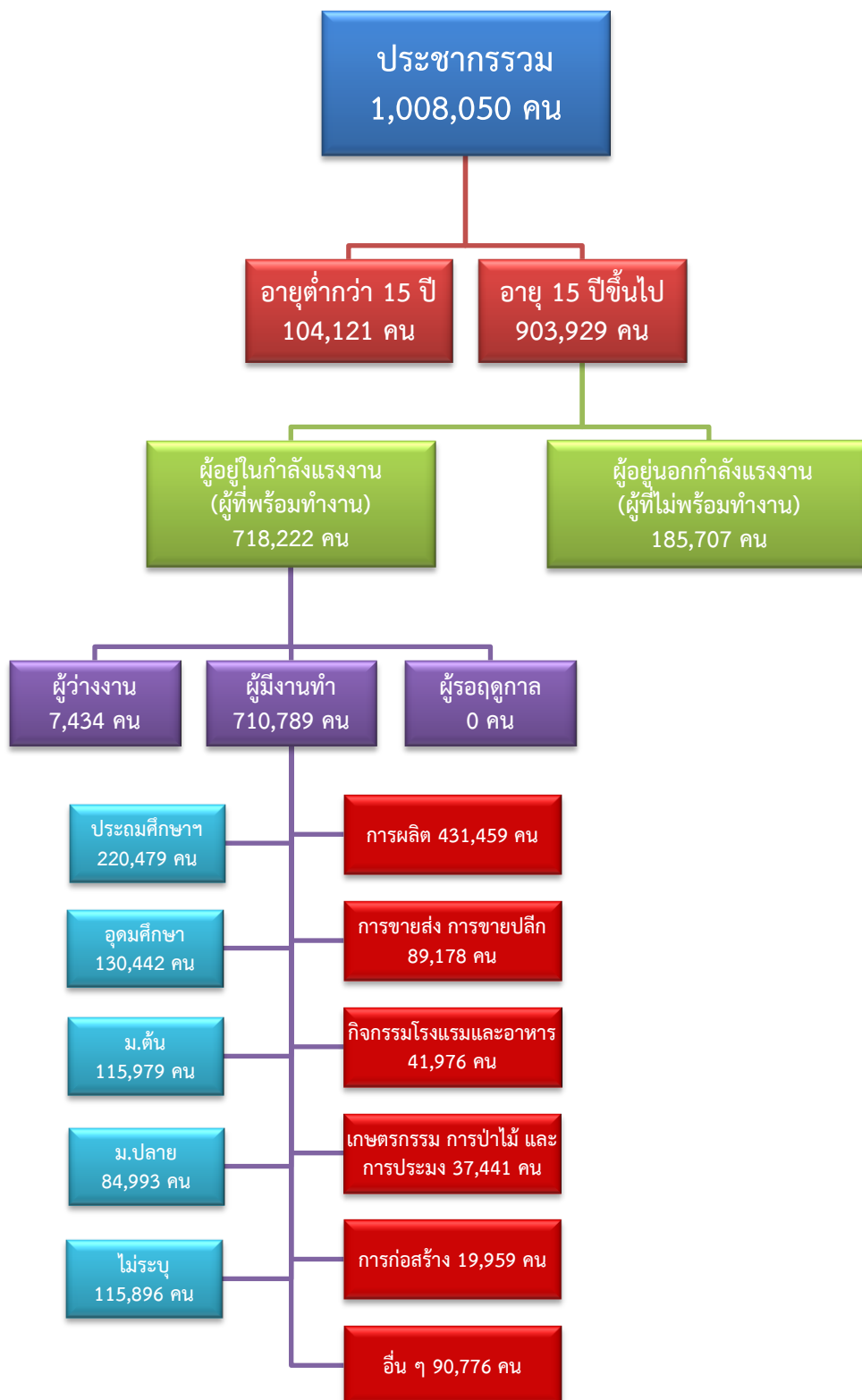


ข้อมูลสถานการณ์ด้านแรงงาน จังหวัดสมุทรสาคร เดือนมิถุนายน 2564

1. ข้อมูลการทำงานของประชากร ไตรมาส 1/2564



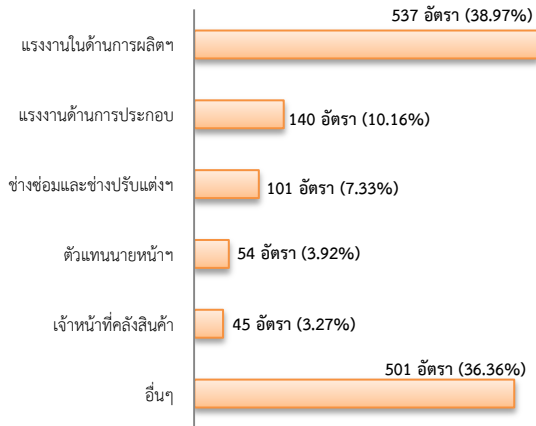
ที่มา : สำนักงานสถิติแห่งชาติ

2. การให้บริการจัดหางานของรัฐ

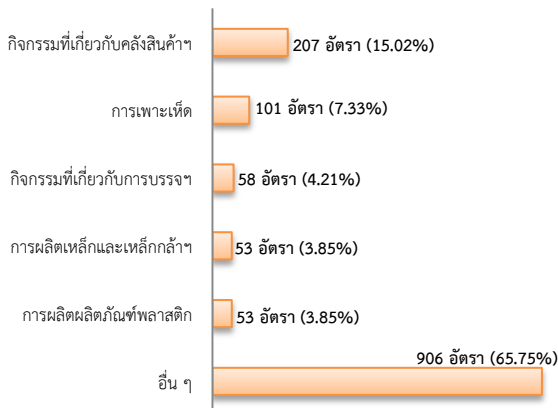
ตำแหน่งงาน 1,378 อัตรา

- เพิ่มขึ้น ประมาณ 1 เท่า จากเดือนที่ผ่านมา
- ลดลง 19.23% จากช่วงเดียวกันปีก่อน

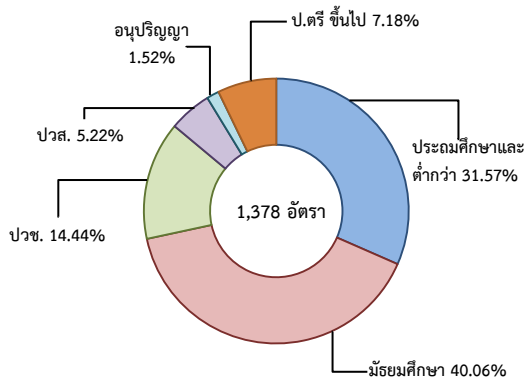
จำแนกตามประเภทอาชีพ 5 อันดับแรก



จำแนกตามประเภทอุตสาหกรรม 5 อันดับแรก



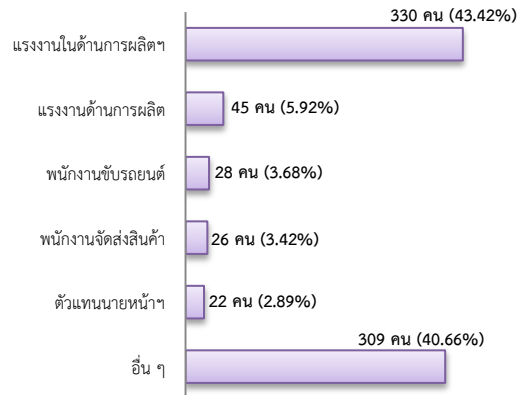
จำแนกตามระดับการศึกษา



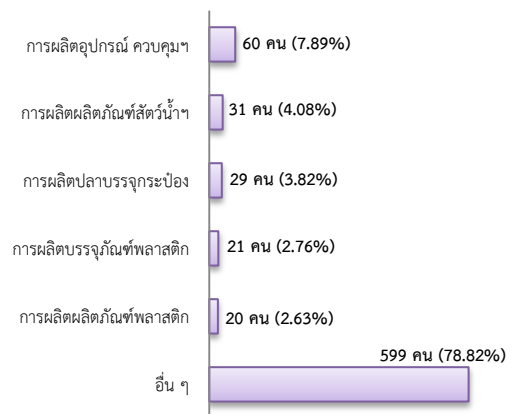
การบรรจุงาน 760 คน

- เพิ่มขึ้น 14.80% จากเดือนที่ผ่านมา
- ลดลง 15.46% จากช่วงเดียวกันปีก่อน

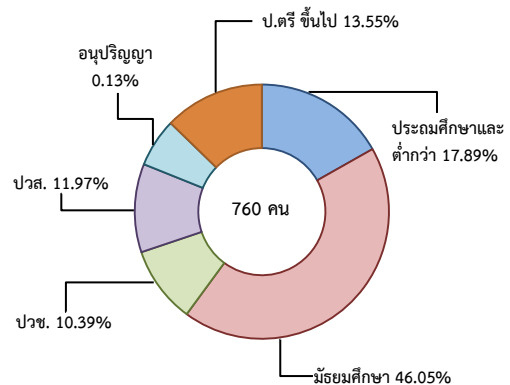
จำแนกตามประเภทอาชีพ 5 อันดับแรก



จำแนกตามประเภทอุตสาหกรรม 5 อันดับแรก



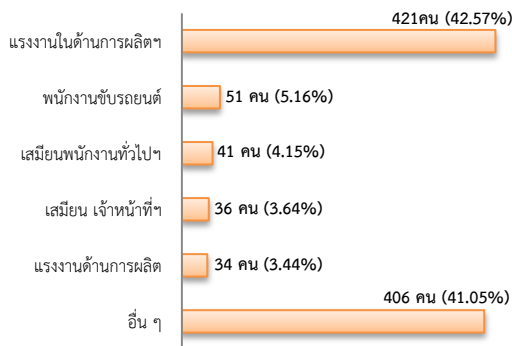
จำแนกตามระดับการศึกษา



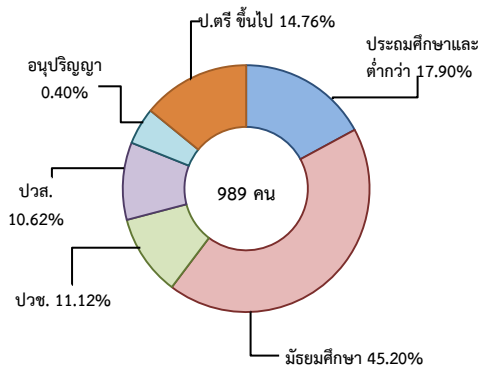
ผู้สมัครงาน (รวมทุกการให้บริการ) 989 คน

- เพิ่มขึ้น 13.42% จากเดือนที่ผ่านมา
- ลดลง 12.48% จากช่วงเดียวกันปีก่อน

จำแนกตามประเภทอาชีพ 5 อันดับแรก



จำแนกตามระดับการศึกษา



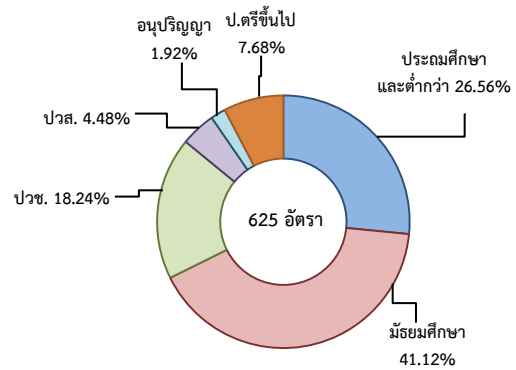
ความต้องการแรงงานใน 10 อุตสาหกรรมเป้าหมาย มีจำนวน 625 อัตรา

- เพิ่มขึ้น ประมาณ 2 เท่า จากเดือนที่ผ่านมา
- ลดลง 37.12% จากช่วงเดียวกันปีก่อน

10 อุตสาหกรรมเป้าหมาย ที่มีความต้องการ

- การบินและโลจิสติกส์ 37.12%
- การแปรรูปอาหาร 30.08%
- การเกษตรและเทคโนโลยีชีวภาพ 17.44%
- ดิจิทัล 8.00%
- ยานยนต์สมัยใหม่ 3.20%
- อิเล็กทรอนิกส์อัจฉริยะ 1.76%
- การแพทย์ครบวงจร 1.28%
- การท่องเที่ยวกลุ่มรายได้ฯ 0.96%
- เชื้อเพลิงชีวภาพและเคมีชีวภาพ 0.16%

จำแนกตามระดับการศึกษา



ที่มา : ระบบบริการจัดหางานในประเทศผ่านระบบอิเล็กทรอนิกส์ (e-Service) กรมการจัดหางาน

3. การเดินทางไปทำงานในต่างประเทศ จำนวน 13 คน

- เพิ่มขึ้น ประมาณ 2 เท่า จากเดือนที่ผ่านมา
- เพิ่มขึ้น ประมาณ 6 เท่า จากช่วงเดียวกันปีก่อน

จำแนกตามประเภทการเดินทาง	จำนวน	ร้อยละ
- เดินทางด้วยตนเอง	3	23.08
- กรมการจัดหางานจัดส่ง	1	7.69
- นายจ้างพาลูกจ้างไปทำงาน	5	38.46
- นายจ้างส่งลูกจ้างไปฝึกงาน	0	0.00
- บริษัทจัดหางานจัดส่ง	0	0.00
- RE-ENTRY	4	30.77
รวม	13	100.00

ที่มา : กองบริหารแรงงานไทยไปต่างประเทศ

4. การทำงานของคนต่างด้าวคงเหลือ

จำนวน 275,541 คน

- เพิ่มขึ้น 0.05% จากเดือนที่ผ่านมา
- เพิ่มขึ้น 6.08% จากช่วงเดียวกันปีก่อน

จำแนกตามการอนุญาต ดังนี้

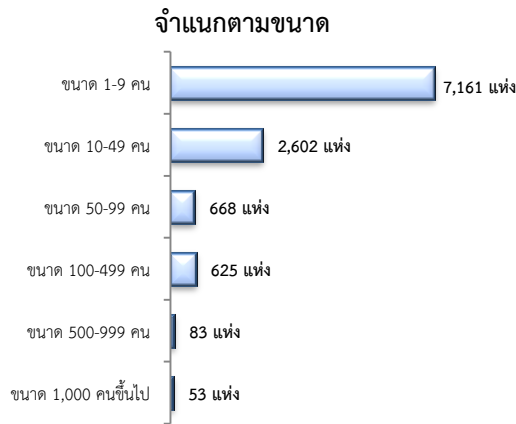
- ชั่วคราวทั่วไป 3,887 คน - พิสูจน์สัญชาติ 9,353 คน
- นำเข้า 98,629 คน
- มติครม.วันที่ 20 ส.ค.62 105,910 คน
- BOI 271 คน - ชนกลุ่มน้อย 5,733 คน
- มติครม.วันที่ 4 ส.ค. 63 21,656 คน
- มติครม.วันที่ 29 ธ.ค.63 30,102 คน

ที่มา : สำนักงานจัดหางานจังหวัด

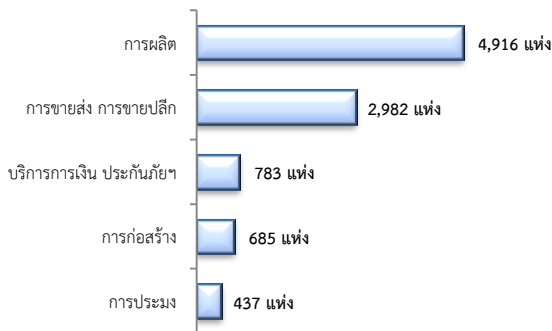
5. จำนวนสถานประกอบการและลูกจ้าง คงเหลือ

สถานประกอบการ 11,192 แห่ง

- เพิ่มขึ้น 0.25% จากเดือนที่ผ่านมา
- เพิ่มขึ้น 4.26% จากช่วงเดียวกันปีก่อน

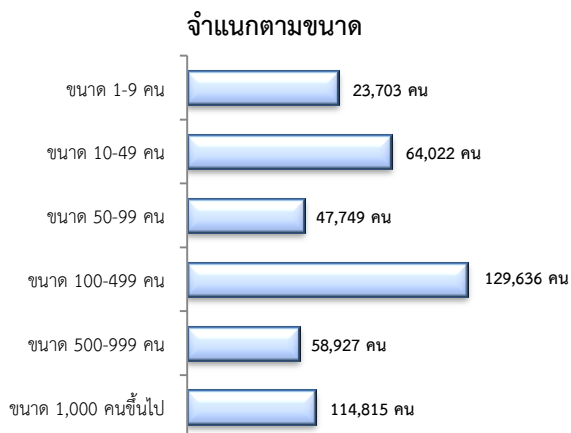


สถานประกอบการ ตามประเภทอุตสาหกรรม 5 อันดับแรก



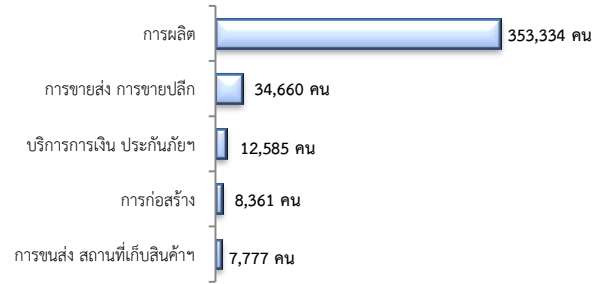
การจ้างงาน 438,852 คน

- เพิ่มขึ้น 0.21% จากเดือนที่ผ่านมา
- ลดลง 2.27% จากช่วงเดียวกันปีก่อน



การจ้างงาน

ตามประเภทอุตสาหกรรม 5 อันดับแรก



ที่มา : สำนักงานสถิติการและคุ้มครองแรงงานจังหวัด

6. สถานประกอบการในระบบประกันสังคมคงเหลือ

สถานประกอบการ 11,813 แห่ง

- เพิ่มขึ้น 0.15% จากเดือนที่ผ่านมา
- เพิ่มขึ้น 2.02% จากช่วงเดียวกันปีก่อน

ผู้ประกันตน 528,274 คน

- เพิ่มขึ้น 0.13% จากเดือนที่ผ่านมา
- ลดลง 0.38% จากช่วงเดียวกันปีก่อน

มาตรา	พ.ค.	มิ.ย.	มิ.ย.	จากเดือนก่อน	จากช่วงเดียวกันปีก่อน
ม.33 (คน)	440,985	447,774	441,709	0.16	-1.35
ม.39 (คน)	39,375	37,552	39,223	-0.39	4.45
ม.40 (คน)	47,247	44,989	47,342	0.20	5.23

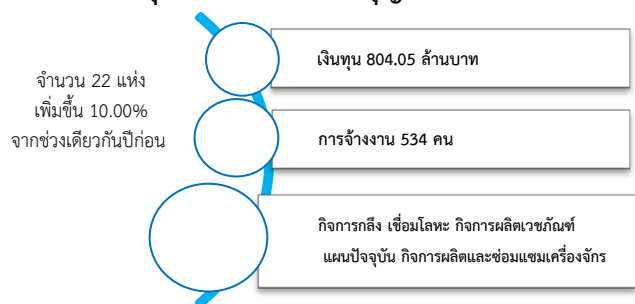
ที่มา : กอวิวิจัยและพัฒนา สำนักงานประกันสังคม (www.sso.go.th)

จำนวนแรงงานต่างด้าวในระบบประกันสังคมคงเหลือ

- สถานประกอบการ จำนวน 4,914 แห่ง
- ผู้ประกันตน จำนวน 154,084 คน

ที่มา : สำนักงานประกันสังคมจังหวัด

7. โรงงานอุตสาหกรรมที่ได้รับอนุญาตให้ประกอบกิจการใหม่



ที่มา : กรมโรงงานอุตสาหกรรม