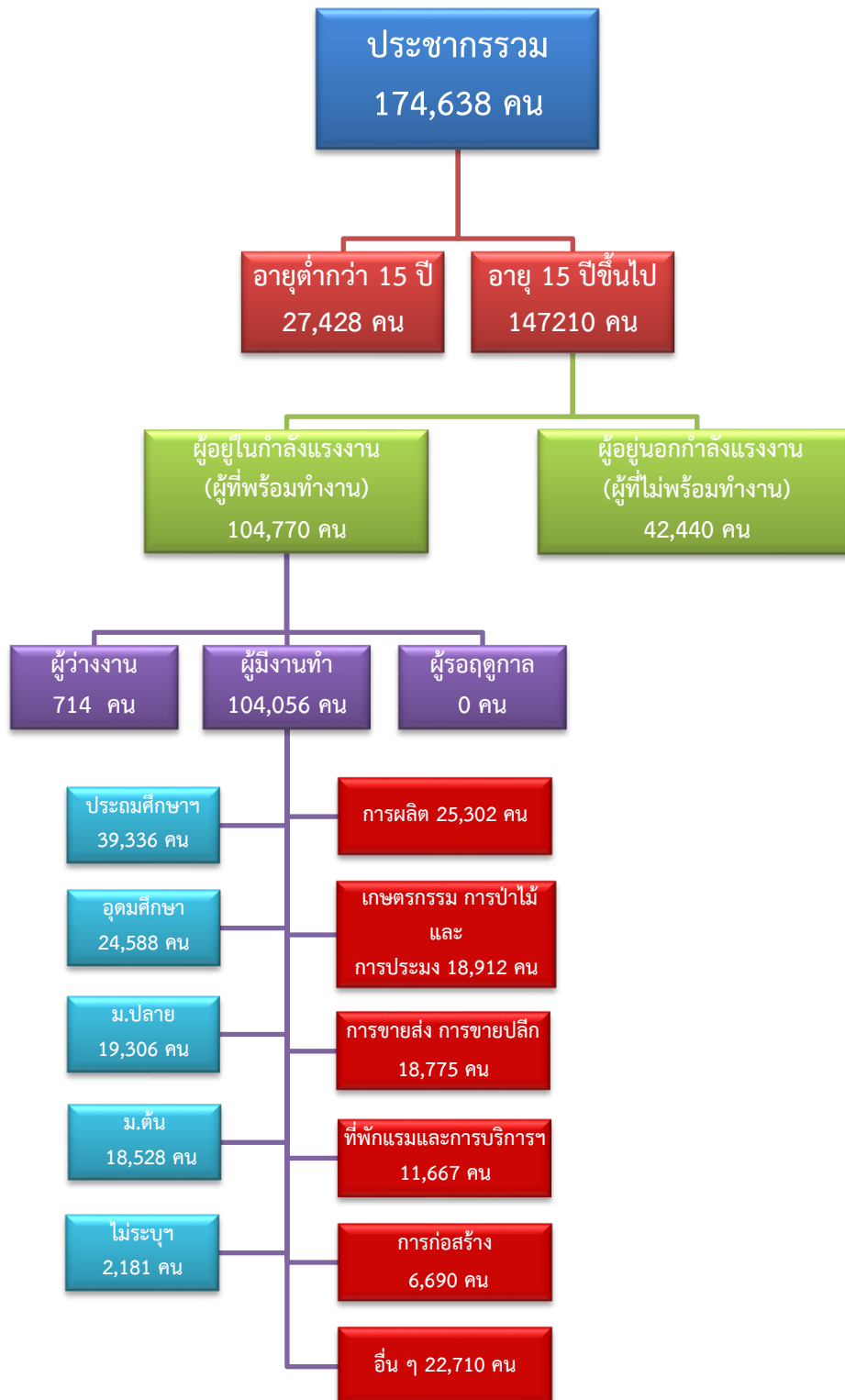


# ข้อมูลสถานการณ์ด้านแรงงาน จังหวัดสมุทรสงคราม เดือนพฤษภาคม 2567

## 1. ข้อมูลการทำงานของประชากร ไตรมาส 1/2567



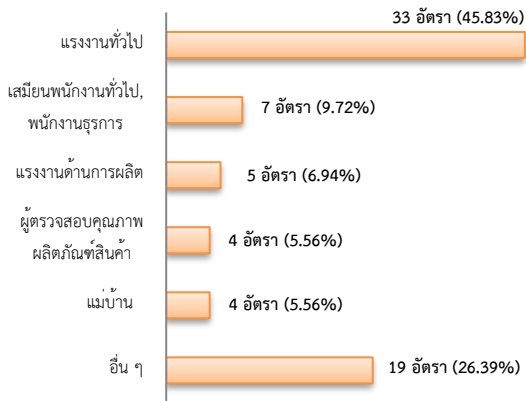
ที่มา : สำนักงานสถิติแห่งชาติ

## 2. การให้บริการจัดหางานของรัฐ

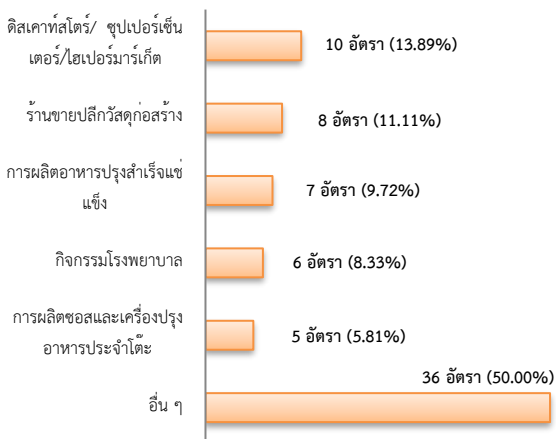
### ตำแหน่งงาน 72 อัตรา

- เพิ่มขึ้น 72.00% จากเดือนที่ผ่านมา
- ลดลง 65.22% จากช่วงเดียวกันของปีก่อน

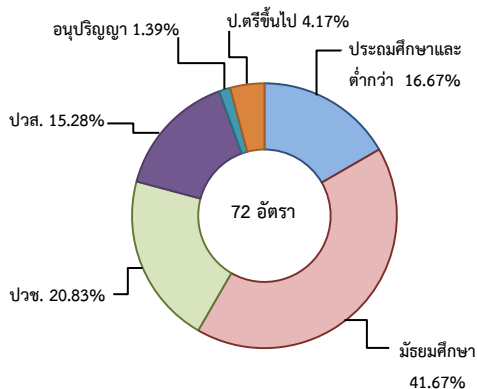
จำแนกตามประเภทอาชีพ 5 อันดับแรก



จำแนกตามประเภทอุตสาหกรรม 5 อันดับแรก



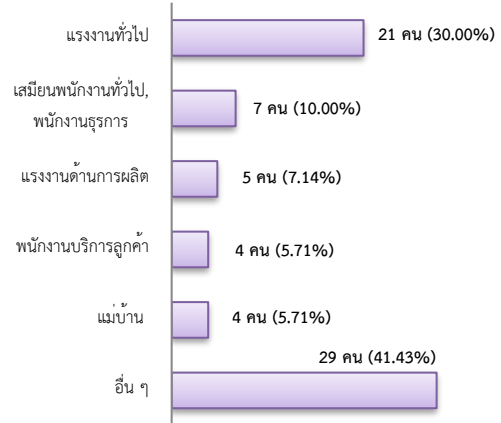
จำแนกตามระดับการศึกษา



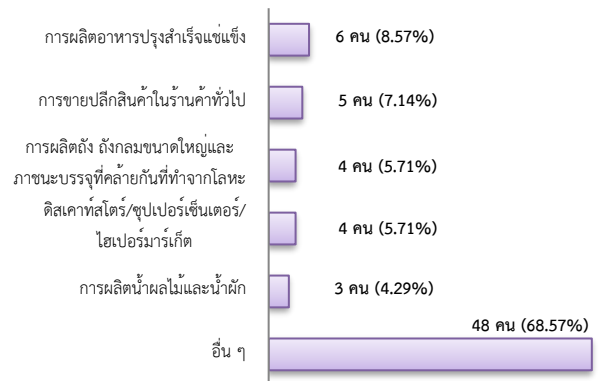
## การบรรจุงาน 70 คน

- ลดลง 21.35% จากเดือนที่ผ่านมา
- เพิ่มขึ้น 12.90% จากช่วงเดียวกันของปีก่อน

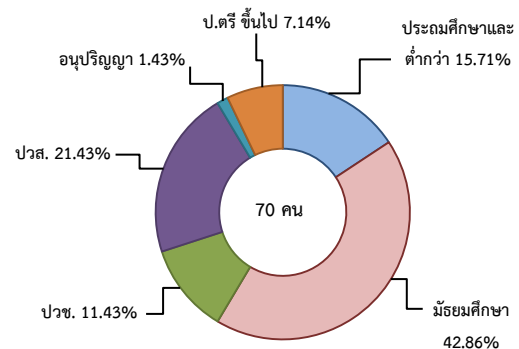
จำแนกตามประเภทอาชีพ 5 อันดับแรก



จำแนกตามประเภทอุตสาหกรรม 5 อันดับแรก



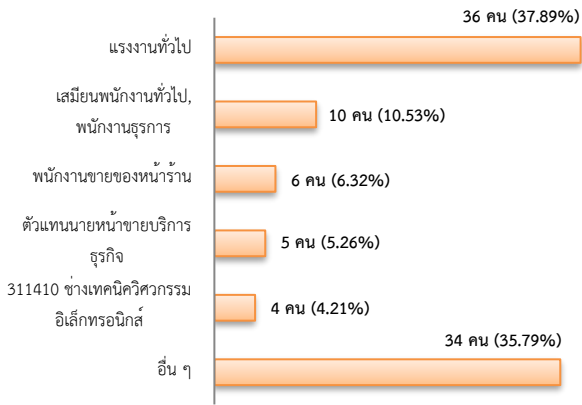
จำแนกตามระดับการศึกษา



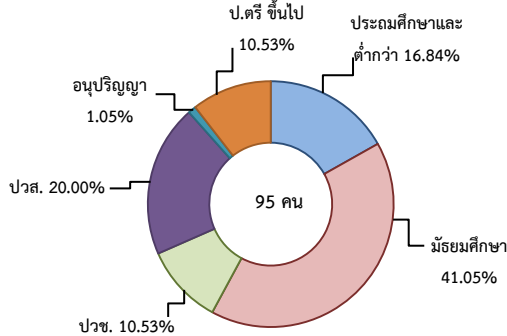
## ผู้สมัครงาน (รวมทุกการให้บริการ) 95 คน

- เพิ่มขึ้น 95.00% จากเดือนที่ผ่านมา
- เพิ่มขึ้น 21.79% จากช่วงเดียวกันของปีก่อน

### จำแนกตามประเภทอาชีพ 5 อันดับแรก



### จำแนกตามระดับการศึกษา



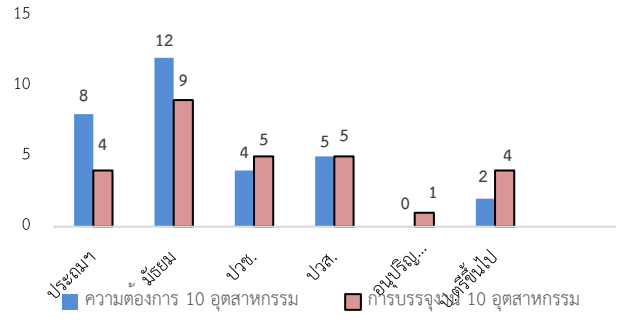
ความต้องการแรงงานใน 10 อุตสาหกรรมเป้าหมาย มีจำนวน 31 อัตรา

- ลดลง 36.73% จากเดือนที่ผ่านมา
- ลดลง 77.04% จากช่วงเดียวกันของปีก่อน

10 อุตสาหกรรมเป้าหมาย ความต้องการแรงงาน เปรียบเทียบกับการบรรจุงาน

| 10 อุตสาหกรรมเป้าหมาย           | ความต้องการ การแรงงาน | การบรรจุงาน   |
|---------------------------------|-----------------------|---------------|
| - ยานยนต์สมัยใหม่               | 3.23                  | 7.14          |
| - อิเล็กทรอนิกส์อัจฉริยะ        | 0.00                  | 0.00          |
| - การท่องเที่ยวกลุ่มรายได้ดี    | 16.13                 | 14.29         |
| - การเกษตรและเทคโนโลยีชีวภาพ    | 0.00                  | 0.00          |
| - การแปรรูปอาหาร                | 61.29                 | 64.29         |
| - หุ่นยนต์เพื่อการอุตสาหกรรม    | 0.00                  | 0.00          |
| - การบินและโลจิสติกส์           | 0.00                  | 7.14          |
| - เชื้อเพลิงชีวภาพและเคมีชีวภาพ | 0.00                  | 0.00          |
| - ดิจิทัล                       | 0.00                  | 0.00          |
| - การแพทย์ครบวงจร               | 19.35                 | 7.14          |
| <b>รวม</b>                      | <b>100.00</b>         | <b>100.00</b> |

### จำแนกตามระดับการศึกษาของ 10 อุตสาหกรรม



ที่มา : ระบบให้บริการประชาชน (e-service.doe.go.th) ผ่านระบบ Single Sign On ของกรมการจัดหางาน

### 3. การเดินทางไปทำงานในต่างประเทศ จำนวน 5 คน

- ลดลง 16.67 %จากเดือนที่ผ่านมา
- เพิ่มขึ้น 25.00% จากช่วงเดียวกันของปีก่อน

| จำแนกตามประเภทการเดินทาง               | จำนวน    | ร้อยละ        |
|--|----------|---------------|
| - เดินทางด้วยตนเอง                     | 0        | 0.00          |
| - กรมการจัดหางานจัดส่ง                 | 1        | 20.00         |
| - นายจ้างพาลูกจ้างไปทำงาน              | 1        | 20.00         |
| - นายจ้างส่งลูกจ้างไปฝึกงาน            | 0        | 0.00          |
| - บริษัทจัดหางานจัดส่ง                 | 1        | 20.00         |
| - จัดหางานปกติ (บจง.)                  | 0        | 0.00          |
| - จัดหางานเพื่อไปทำงานประจำเรือ (บจร.) | 1        | 100.00        |
| - RE-ENTRY                             | 2        | 40.00         |
| - RE-ENTRY                             | 0        | 0.00          |
| - VISA Re-Entry                        | 2        | 100.00        |
| <b>รวม</b>                             | <b>5</b> | <b>100.00</b> |

ที่มา : กอบบริหารแรงงานไทยไปต่างประเทศ

### 4. การทำงานของคนต่างด้าวคงเหลือ

จำนวน 17,060 คน

- เพิ่มขึ้น 8.84% จากเดือนที่ผ่านมา
- ลดลง 1.65% จากช่วงเดียวกันของปีก่อน

จำแนกตามการอนุญาต ดังนี้

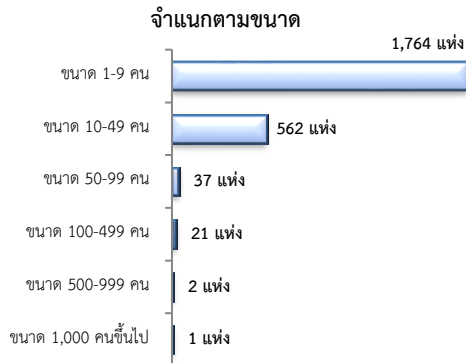
- ทั่วไป 48 คน
- นำเข้าตาม MOU 943 คน
- ส่งเสริมการลงทุน (BOI) 0 คน
- ชนกลุ่มน้อย 471 คน
- มติครม.วันที่ 7 ก.พ. 2566 11,607 คน
- มติครม.วันที่ 3 ต.ค. 2566 3,991 คน

ที่มา : สำนักบริหารแรงงานต่างด้าว

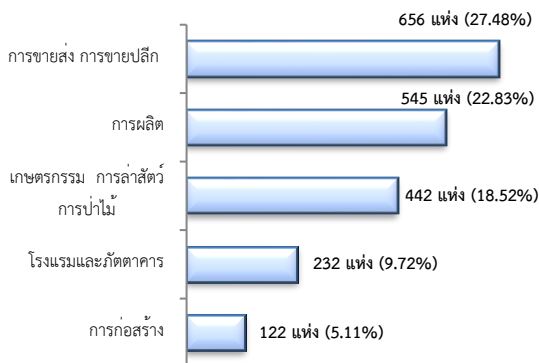
## 5. จำนวนสถานประกอบการและลูกจ้างคงเหลือ

### สถานประกอบการ 2,387 แห่ง

- เพิ่มขึ้น 0.46% จากเดือนที่ผ่านมา
- เพิ่มขึ้น 2.49% จากช่วงเดียวกันของปีก่อน

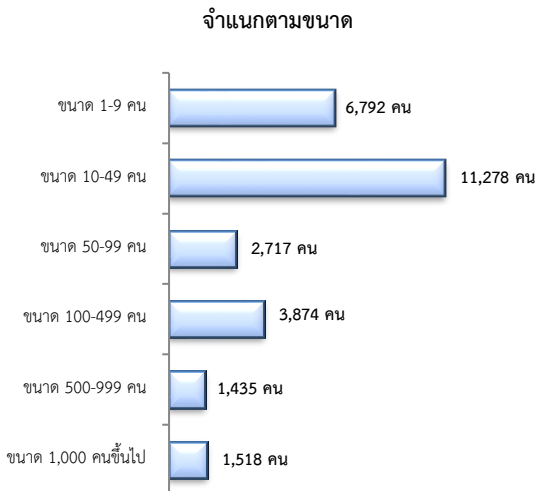


### สถานประกอบการ ตามประเภทอุตสาหกรรม 5 อันดับแรก



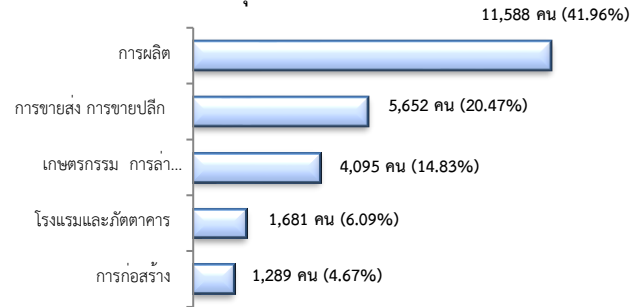
## จำนวนลูกจ้าง 27,614 คน

- เพิ่มขึ้น 0.15% จากเดือนที่ผ่านมา
- เพิ่มขึ้น 5.53% จากช่วงเดียวกันของปีก่อน



## จำนวนลูกจ้าง

### ตามประเภทอุตสาหกรรม 5 อันดับแรก



ที่มา : สำนักงานสวัสดิการและคุ้มครองแรงงานจังหวัด

## 6. สถานประกอบการในระบบประกันสังคมคงเหลือ

### สถานประกอบการ 1,535 แห่ง

- ลดลง 0.58% จากเดือนที่ผ่านมา
- ลดลง 0.45% จากช่วงเดียวกันของปีก่อน

### ผู้ประกันตน 80,098 คน

- เพิ่มขึ้น 0.01% จากเดือนที่ผ่านมา
- ลดลง 0.18% จากช่วงเดียวกันของปีก่อน

| มาตรา     | เม.ย.  | พ.ค.   | พ.ค.   | ช่วงเดียวกัน<br>เดือนก่อน | ช่วงเดียวกัน<br>ปีก่อน |
|-----------|--------|--------|--------|---------------------------|------------------------|
| ม.33 (คน) | 20,929 | 20,644 | 20,983 | 0.26                      | 1.64                   |
| ม.39 (คน) | 4,591  | 5,020  | 4,547  | -0.96                     | -9.42                  |
| ม.40 (คน) | 54,569 | 54,579 | 54,568 | 0.00                      | -0.02                  |

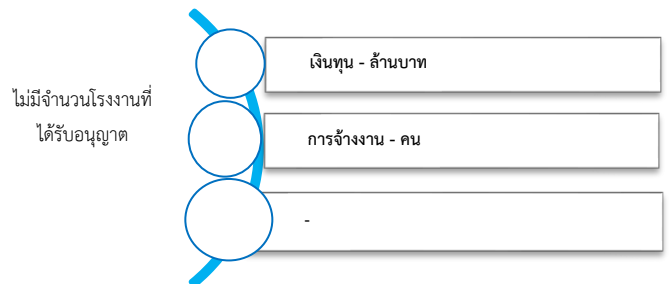
ที่มา : กอวิจยและพัฒนา สำนักงานประกันสังคม (www.sso.go.th)

## จำนวนแรงงานต่างด้าวในระบบประกันสังคมคงเหลือ

- สถานประกอบการ จำนวน 614 แห่ง
- ผู้ประกันตน จำนวน 6,220 คน

ที่มา : สำนักงานประกันสังคมจังหวัด

## 7. โรงงานอุตสาหกรรมที่ได้รับอนุญาตให้ประกอบกิจการใหม่



ที่มา : กรมโรงงานอุตสาหกรรม