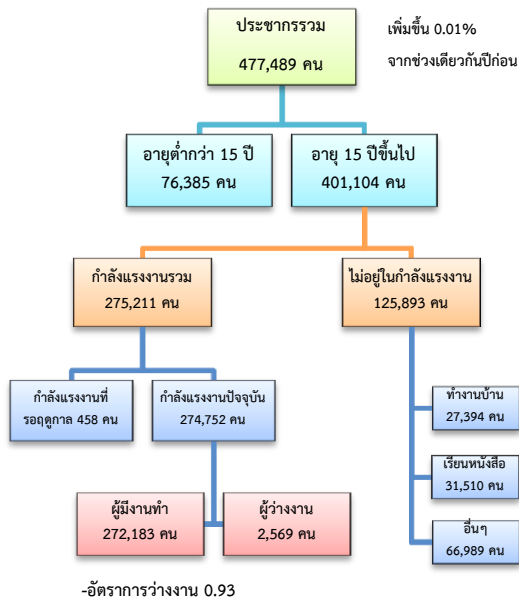


ข้อมูลสถานการณ์ด้านแรงงาน จังหวัดเพชรบุรี เดือน เม.ย. 2562

1. ประชากรในจังหวัดเพชรบุรี ไตรมาส 1/2562

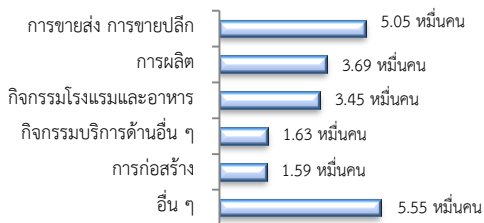


ผู้มีงานทำ 2.72 แสนคน ลดลง 1.23% จากปี 2561

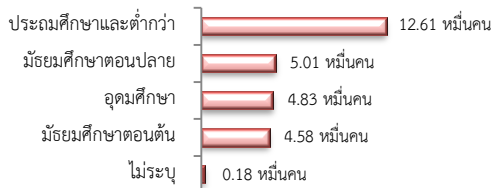
- ในภาคเกษตร 6.27 หมื่นคน (23.04%)

- นอกภาคเกษตร 2.09 แสนคน (76.96%)

ผู้มีงานทำ จำแนกตามอุตสาหกรรม



ผู้มีงานทำ จำแนกตามระดับการศึกษา



ที่มา : สำนักงานสถิติแห่งชาติ

2. ไม่มีโรงงานอุตสาหกรรมที่ได้รับอนุญาตให้ประกอบกิจการใหม่

ที่มา : กรมโรงงานอุตสาหกรรม

3. การให้บริการจัดหางานของรัฐ

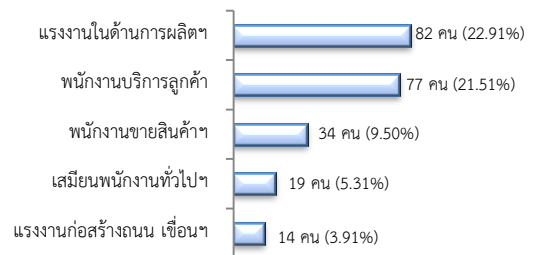
- ตำแหน่งงาน 365 อัตรา เพิ่มขึ้นประมาณ 2 เท่า จากช่วงเดียวกันปีก่อน

จำแนกตามประเภทอุตสาหกรรม 5 อันดับแรก

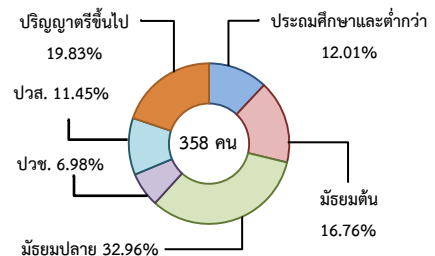


- ผู้สมัครงาน (รวมทุกการให้บริการ) 358 คน เพิ่มขึ้น 68.08% จากช่วงเดียวกันปีก่อน

จำแนกตามประเภทอาชีพ 5 อันดับแรก

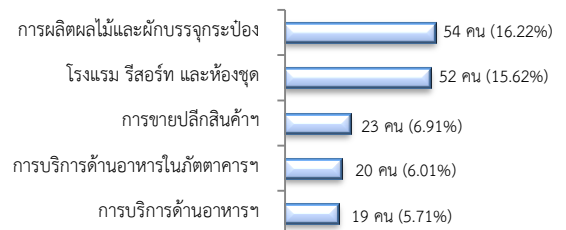


จำแนกตามระดับการศึกษา



- การบรรจุงาน 333 คน เพิ่มขึ้นประมาณ 2 เท่า จากช่วงเดียวกันปีก่อน

จำแนกตามประเภทอุตสาหกรรม 5 อันดับแรก

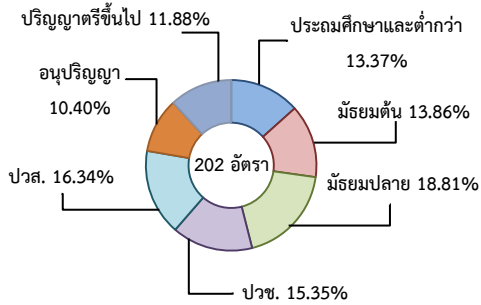


4. ความต้องการแรงงานใน 10 อุตสาหกรรมเป้าหมาย

มีจำนวน 202 อัตรา

- การท่องเที่ยวในกลุ่มรายได้ฯ 50.00%
- การแปรรูปอาหาร 31.19%
- อิเล็กทรอนิกส์อัจฉริยะ 11.88%
- ดิจิทัล 3.96%
- การเกษตรและเทคโนโลยีชีวภาพ 1.98%
- การบินและโลจิสติกส์ 0.50%
- ยานยนต์สมัยใหม่ 0.50%

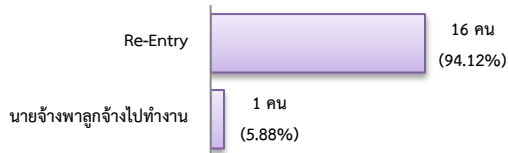
จำแนกตามระดับการศึกษา



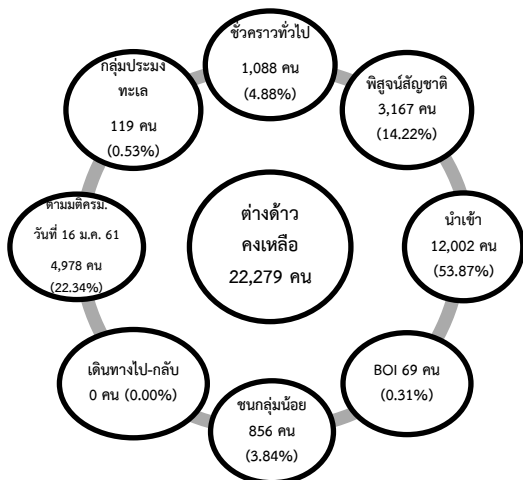
5. การเดินทางไปทำงานในต่างประเทศ

จำนวน 17 คน ลดลง 15.00% จากช่วงเดียวกันปีก่อน

จำแนกตามประเภทการเดินทาง



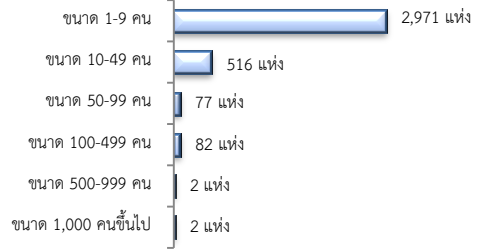
6. การทำงานของคนต่างด้าว



7. จำนวนสถานประกอบการและลูกจ้าง

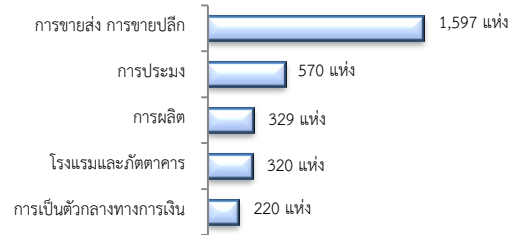
สถานประกอบการ 3,650 แห่ง

จำแนกตามขนาด



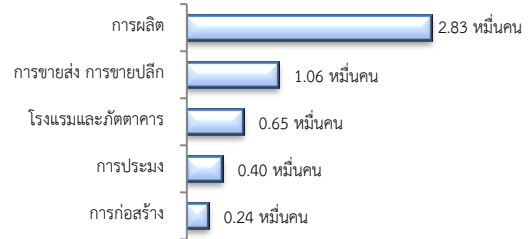
สถานประกอบการ

ตามประเภทอุตสาหกรรม 5 อันดับแรก



การจ้างงาน 59,175 คน

ตามประเภทอุตสาหกรรม 5 อันดับแรก



ที่มา : สำนักงานสถิติการและคุ้มครองแรงงานจังหวัด

8. สถานประกอบการในระบบประกันสังคม



- ม.33 จำนวน 5.99 หมื่นคน
- ม.39 จำนวน 7.99 พันคน
- ม.40 จำนวน 1.79 หมื่นคน

จำนวนแรงงานต่างด้าวในระบบประกันสังคม

- สถานประกอบการ จำนวน 659 แห่ง
- ผู้ประกันตน จำนวน 14,982 คน

ที่มา : สำนักงานประกันสังคมจังหวัด