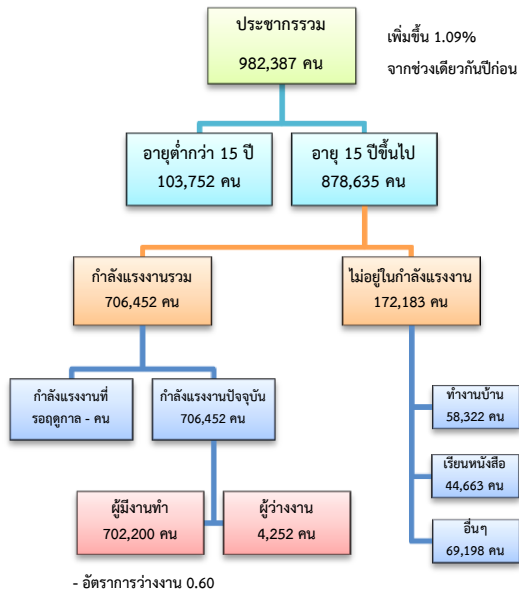


ข้อมูลสถานการณ์ด้านแรงงาน จังหวัดสมุทรสาคร เดือน ต.ค. 2561

1. ประชากรในจังหวัดสมุทรสาคร ไตรมาส 3/2561



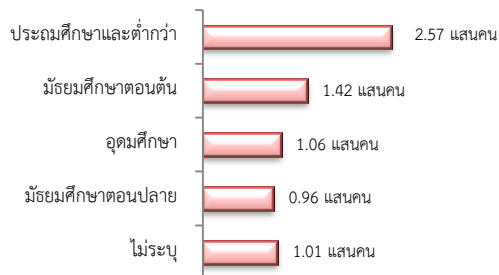
ผู้มีงานทำ 7.02 แสนคน เพิ่มขึ้น 3.03% จากปี 2560

- ในภาคเกษตร 4.53 หมื่นคน (6.45%)
- นอกภาคเกษตร 6.57 แสนคน (93.55%)

ผู้มีงานทำ จำแนกตามอุตสาหกรรม

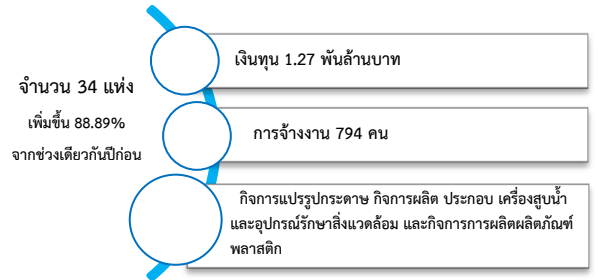


ผู้มีงานทำ จำแนกตามระดับการศึกษา



ที่มา : สำนักงานสถิติแห่งชาติ

2. โรงงานอุตสาหกรรมที่ได้รับอนุญาตให้ประกอบกิจการใหม่

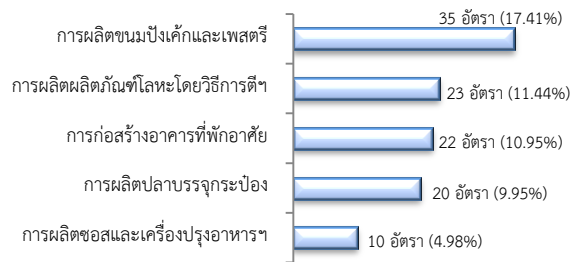


ที่มา : กรมโรงงานอุตสาหกรรม

3. การให้บริการจัดหางานของรัฐ

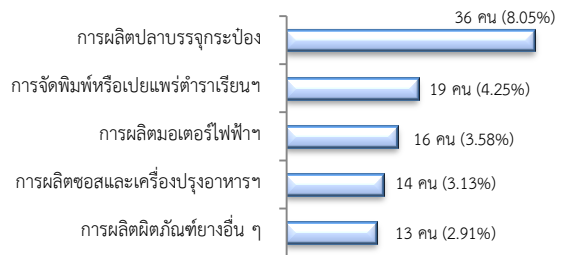
- ตำแหน่งงาน 201 อัตรา ลดลง 14.47% จากช่วงเดียวกันปีก่อน

จำแนกตามประเภทอุตสาหกรรม 5 อันดับแรก



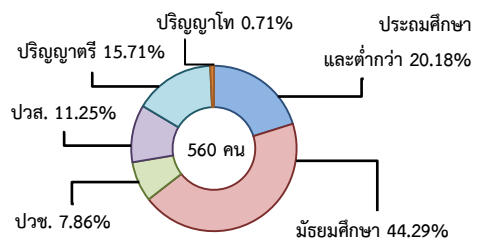
- การบรรจุงาน 447 คน เพิ่มขึ้น 10.37% จากช่วงเดียวกันปีก่อน

จำแนกตามประเภทอุตสาหกรรม 5 อันดับแรก



- ผู้สมัครงาน (รวมทุกการให้บริการ) 560 คน เพิ่มขึ้น 25.84% จากช่วงเดียวกันปีก่อน

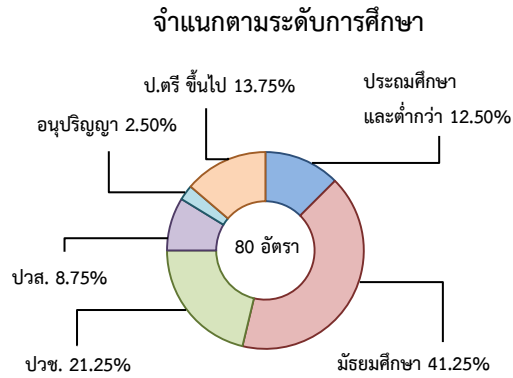
จำแนกตามระดับการศึกษา



4. ความต้องการแรงงานใน 10 อุตสาหกรรมเป้าหมาย

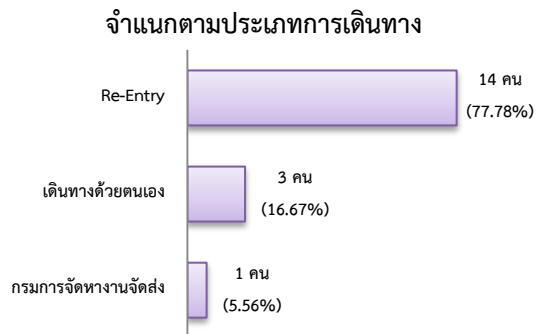
มีจำนวน 80 อัตรา

- การแปรรูปอาหาร 92.50%
- การเกษตรและเทคโนโลยีชีวภาพ 5.00%
- ยานยนต์สมัยใหม่ 1.25%
- การบินและโลจิสติกส์ 1.25%

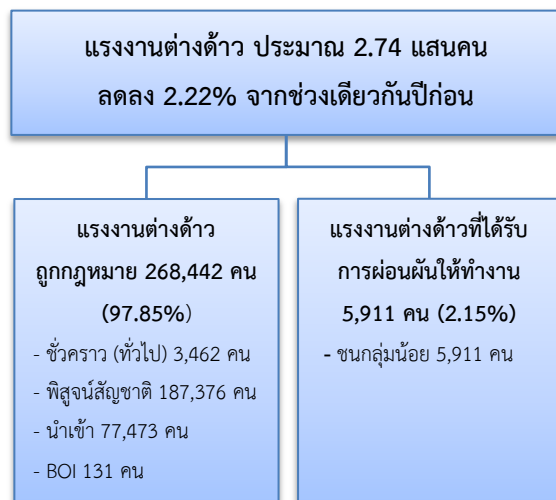


5. การเดินทางไปทำงานในต่างประเทศ

จำนวน 18 คน ลดลง 18.18% จากช่วงเดียวกันปีก่อน

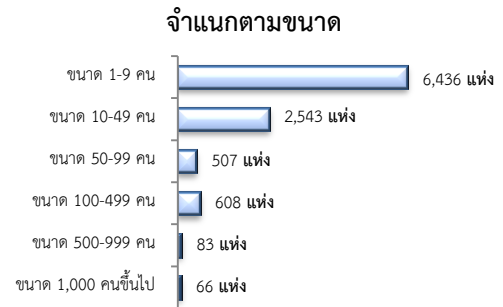


6. การทำงานของคนต่างด้าว

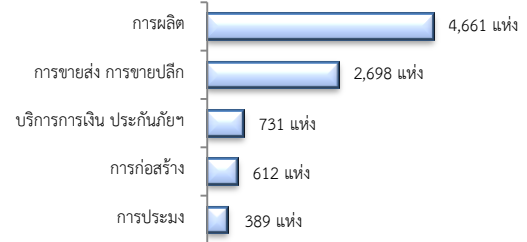


7. จำนวนสถานประกอบการและลูกจ้าง

สถานประกอบการ 10,243 แห่ง



สถานประกอบการ ตามประเภทอุตสาหกรรม 5 อันดับแรก



การจ้างงาน 444,462 คน

ตามประเภทอุตสาหกรรม 5 อันดับแรก



ที่มา : สำนักงานสวัสดิการและคุ้มครองแรงงานจังหวัด

8. สถานประกอบการในระบบประกันสังคม



- ม.33 จำนวน 4.62 แสนคน
- ม.39 จำนวน 3.42 หมื่นคน
- ม.40 จำนวน 3.97 หมื่นคน

จำนวนแรงงานต่างด้าวในระบบประกันสังคม

- สถานประกอบการ จำนวน 4,403 แห่ง
- ผู้ประกันตน จำนวน 167,373 คน

ที่มา : สำนักงานประกันสังคมจังหวัด