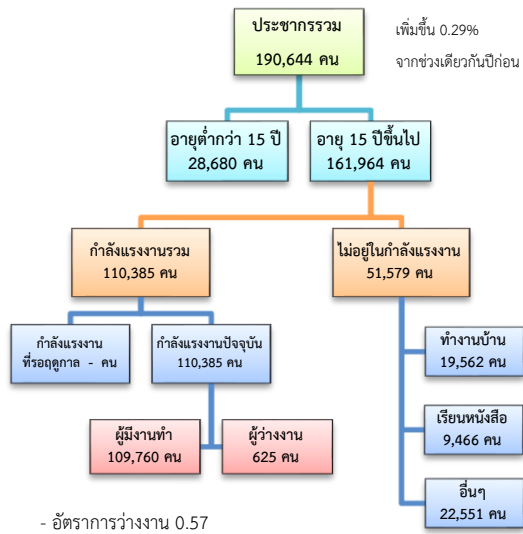


ข้อมูลสถานการณ์ด้านแรงงาน จังหวัดสมุทรสงคราม เดือน พ.ค. 2561

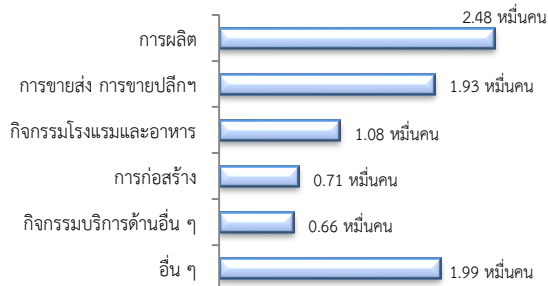
1. ประชากรในจังหวัดสมุทรสงคราม ไตรมาส 1/2561



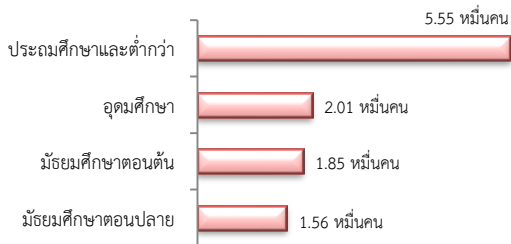
ผู้มีงานทำ 1.10 แสนคน ลดลง 1.28% จากปี 2560

- ในภาคเกษตร 2.14 หมื่นคน (19.48%)
- นอกภาคเกษตร 8.84 หมื่นคน (80.52%)

ผู้มีงานทำ จำแนกตามอุตสาหกรรม

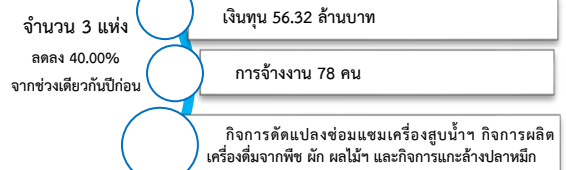


ผู้มีงานทำ จำแนกตามระดับการศึกษา



ที่มา : สำนักงานสถิติแห่งชาติ

2. โรงงานอุตสาหกรรมที่ได้รับอนุญาตให้ประกอบกิจการใหม่



ที่มา : กรมโรงงานอุตสาหกรรมจังหวัด

3. การให้บริการจัดหางานของรัฐ

- ตำแหน่งงาน 271 อัตรา ลดลง 64.62% จากช่วงเดียวกันปีก่อน

จำแนกตามประเภทอุตสาหกรรม 5 อันดับแรก



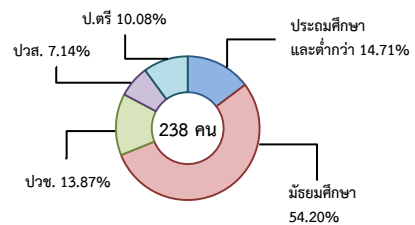
- การบรรจุงาน 205 คน ลดลง 68.70% จากช่วงเดียวกันปีก่อน

จำแนกตามประเภทอุตสาหกรรม 5 อันดับแรก



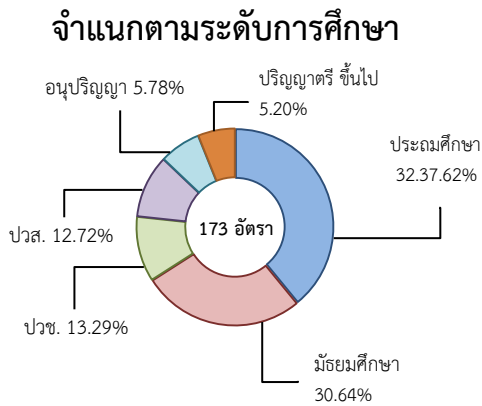
- ผู้สมัครงาน (รวมทุกการให้บริการ) 238 คน ลดลง 33.15% จากช่วงเดียวกันปีก่อน

จำแนกตามระดับการศึกษา



4. ความต้องการแรงงานใน 10 อุตสาหกรรมเป้าหมาย มีจำนวน 173 อัตรา

- แปรรูปอาหาร 73.99%
- การท่องเที่ยวกลุ่มรายได้ต่ำ 23.70%
- การแพทย์ครบวงจร 2.31%

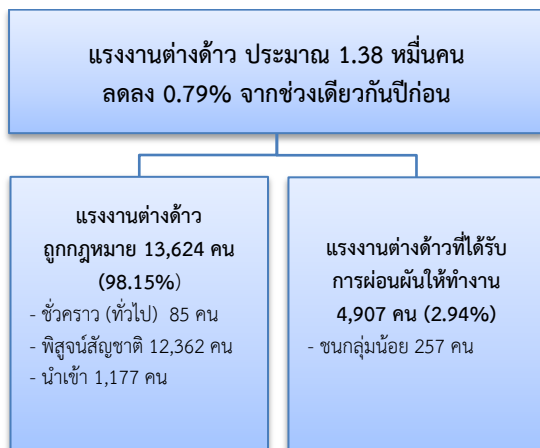


5. การเดินทางไปทำงานในต่างประเทศ

จำนวน 3 คน ลดลง 66.67% จากช่วงเดียวกันปีก่อน

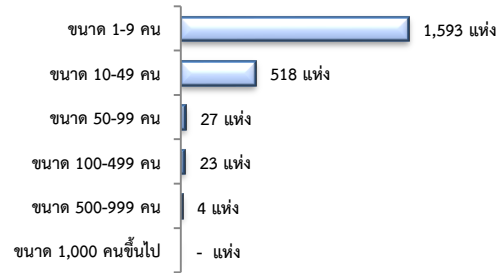


6. การทำงานของคนต่างด้าว

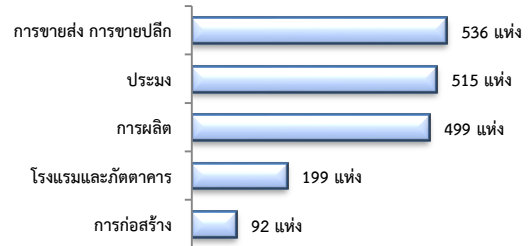


7. การจ้างงานในระบบสวัสดิการและคุ้มครองแรงงาน

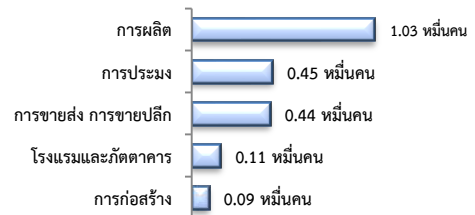
สถานประกอบการ 2,165 แห่ง จำแนกตามขนาด



สถานประกอบการ ตามประเภทอุตสาหกรรม 5 อันดับแรก



การจ้างงาน ตามประเภทอุตสาหกรรม 5 อันดับแรก



ที่มา : สำนักงานสวัสดิการและคุ้มครองแรงงานจังหวัด

8. สถานประกอบการในระบบประกันสังคม



จำนวนแรงงานต่างด้าวในระบบประกันสังคม

- สถานประกอบการ จำนวน 513 แห่ง
- ผู้ประกันตน จำนวน 6,073 คน

ที่มา : สำนักงานประกันสังคมจังหวัด