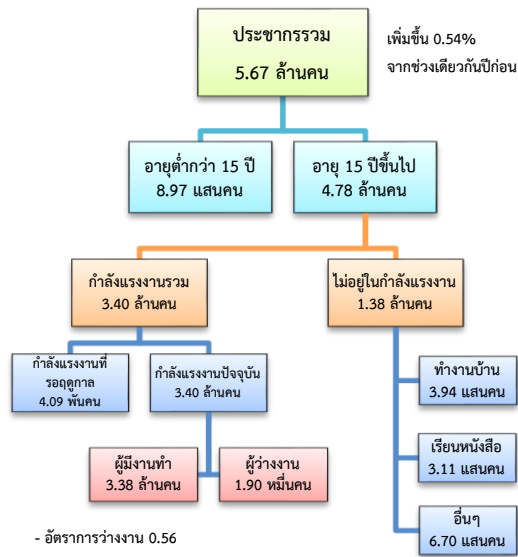


ข้อมูลสถานการณ์ด้านแรงงาน ภาคตะวันตก เดือน ส.ค. 2561

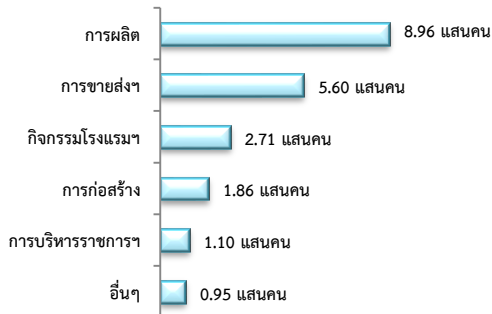
1. ประชากรในภาคตะวันตก ไตรมาส 2/2561



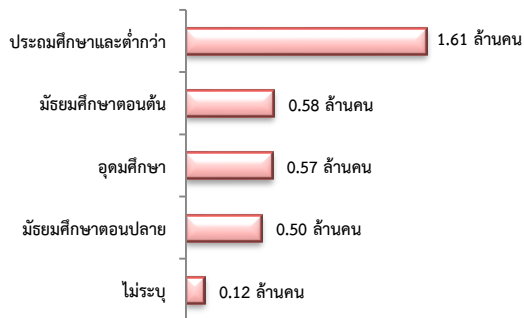
ผู้มีงานทำ 3.38 ล้านคน ลดลง 0.14% จากปี 2560

- ในภาคเกษตร 8.65 แสนคน (25.62%)
- นอกภาคเกษตร 2.51 ล้านคน (74.38%)

ผู้มีงานทำ จำแนกตามอุตสาหกรรม

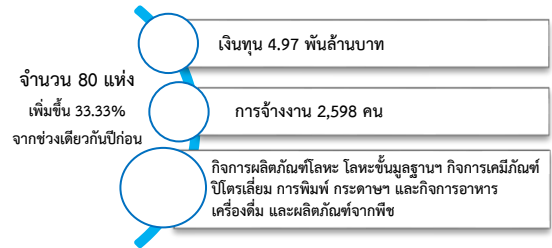


ผู้มีงานทำ จำแนกตามระดับการศึกษา



ที่มา : สำนักงานสถิติแห่งชาติ

2. โรงงานอุตสาหกรรมที่ได้รับอนุญาตให้ประกอบกิจการใหม่

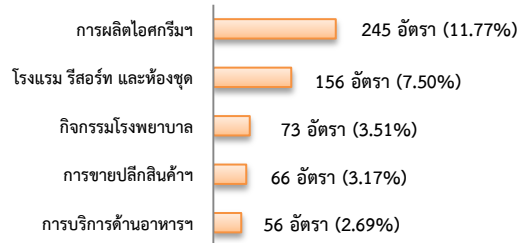


ที่มา : กรมโรงงานอุตสาหกรรม

3. การให้บริการจัดหางานของรัฐ

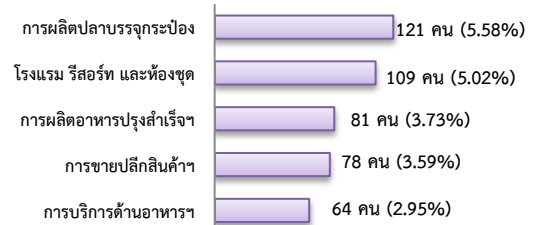
- ตำแหน่งงาน 2,081 อัตรา ลดลง 28.29% จากช่วงเดียวกันปีก่อน

จำแนกตามประเภทอุตสาหกรรม 5 อันดับแรก



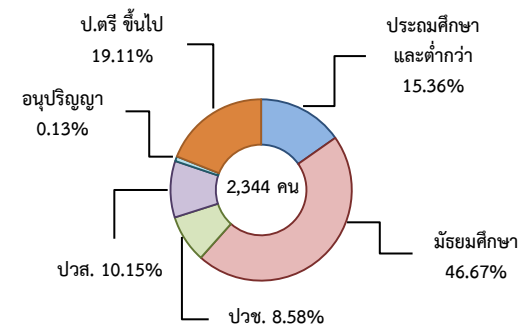
- การบรรจุงาน 2,170 คน ลดลง 23.48% จากช่วงเดียวกันปีก่อน

จำแนกตามประเภทอุตสาหกรรม 5 อันดับแรก



- ผู้สมัครงาน (รวมทุกการให้บริการ) 2,344 คน เพิ่มขึ้นประมาณ 2 เท่า จากช่วงเดียวกันปีก่อน

จำแนกตามระดับการศึกษา

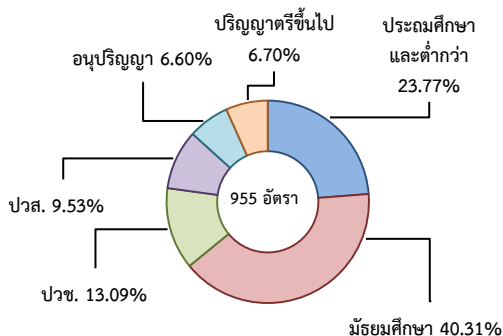


4. ความต้องการแรงงานใน 10 อุตสาหกรรม

เป้าหมาย มีจำนวน 955 อัตรา

- การแปรรูปอาหาร 54.66%
- การท่องเที่ยว 23.98%
- การแพทย์ครบวงจร 7.85%
- การบินและโลจิสติกส์ 4.82%
- การเกษตรฯ 3.35%
- อิเล็กทรอนิกส์อัจฉริยะ 3.04%
- ยานยนต์สมัยใหม่ 1.57%
- ดิจิทัล 0.73%

จำแนกตามระดับการศึกษา

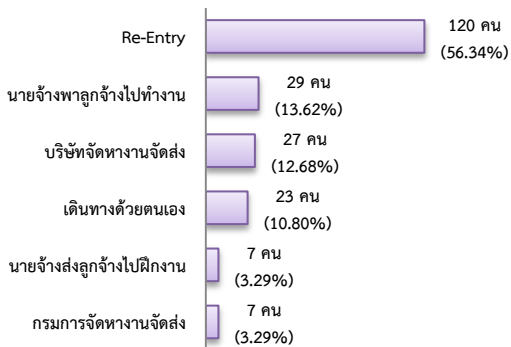


5. การเดินทางไปทำงานในต่างประเทศ

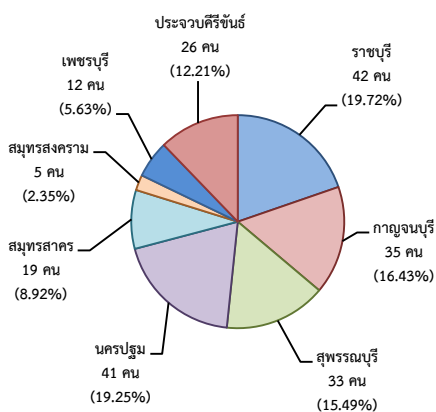
มีจำนวน 213 คน

เพิ่มขึ้น 17.03% จากช่วงเดียวกันปีก่อน

จำแนกตามประเภทการเดินทาง

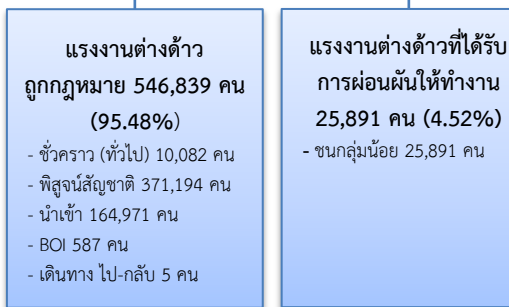


จำแนกตามภูมิภาค



6. การทำงานของคนต่างด้าว

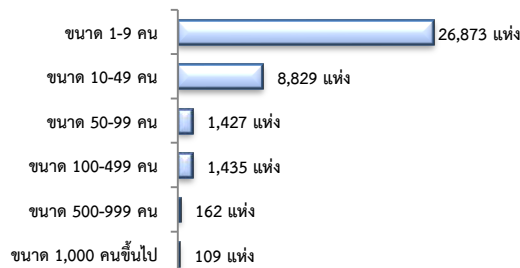
แรงงานต่างด้าว ประมาณ 5.73 แสนคน เพิ่มขึ้น 4.79% จากช่วงเดียวกันปีก่อน



7. จำนวนสถานประกอบการและลูกจ้าง

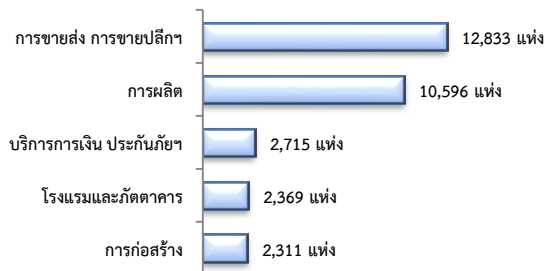
สถานประกอบการ 38,835 แห่ง

จำแนกตามขนาด



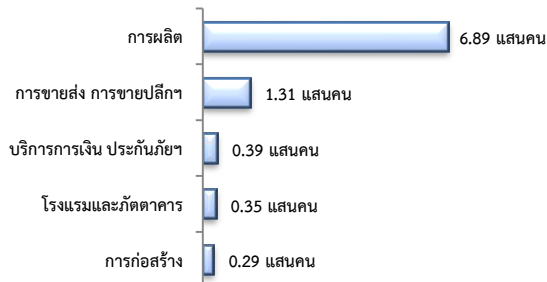
สถานประกอบการ

ตามประเภทอุตสาหกรรม 5 อันดับแรก



การจ้างงาน 1.04 ล้านคน

ตามประเภทอุตสาหกรรม 5 อันดับแรก



ที่มา : สำนักงานสวัสดิการและคุ้มครองแรงงานจังหวัด

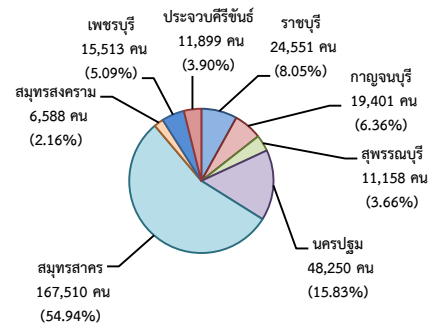
8. สถานประกอบการในระบบประกันสังคม



จำนวนแรงงานต่างด้าวในระบบประกันสังคม

- สถานประกอบการ จำนวน 11,519 แห่ง
- ผู้ประกันตน จำนวน 304,870 คน

จำแนกตามจังหวัด



ที่มา : สำนักงานประกันสังคมจังหวัด