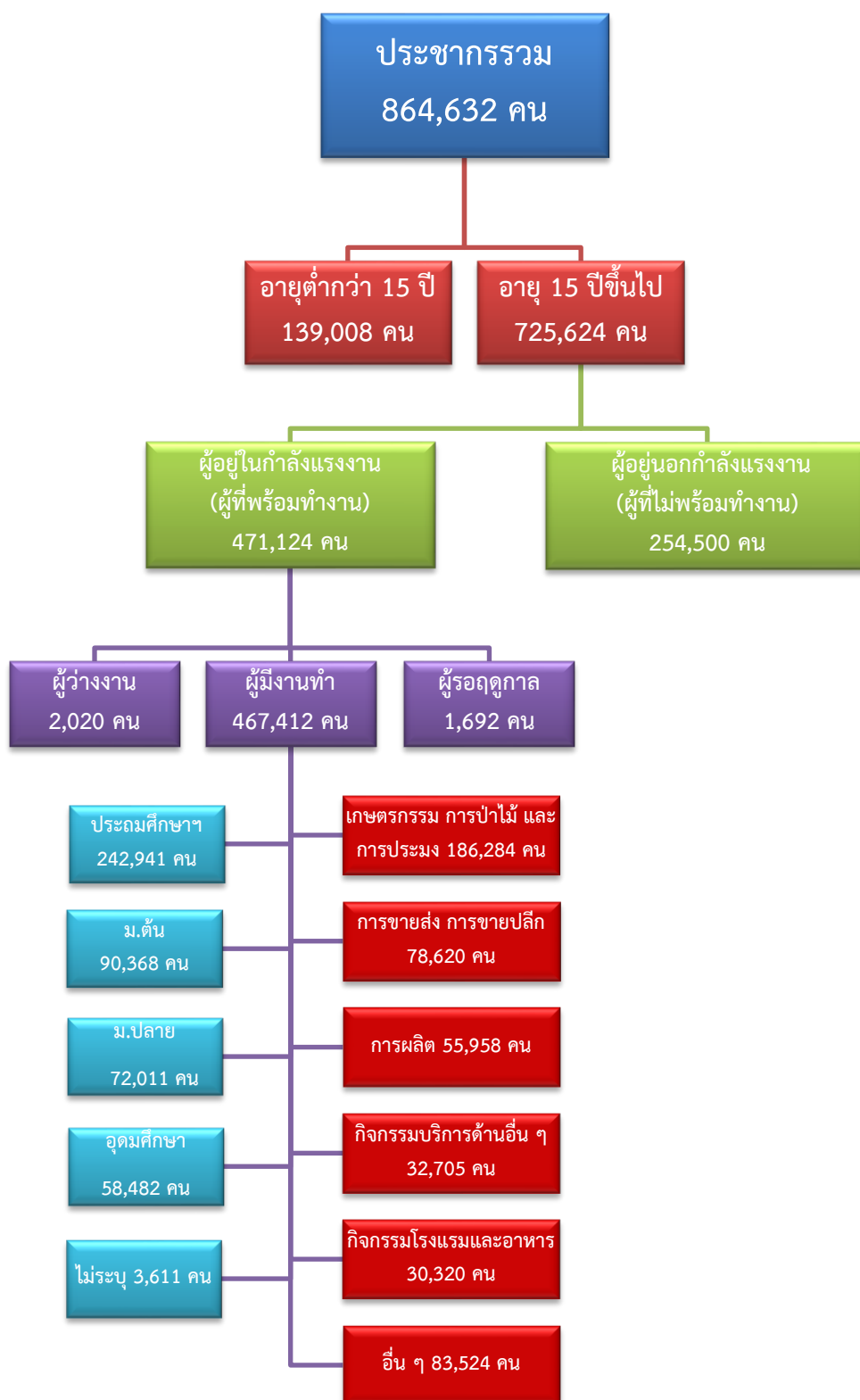


# ข้อมูลสถานการณ์ด้านแรงงาน จังหวัดสุพรรณบุรี เดือนเมษายน 2564

## 1. ข้อมูลการทำงานของประชากร ไตรมาส 4/2563



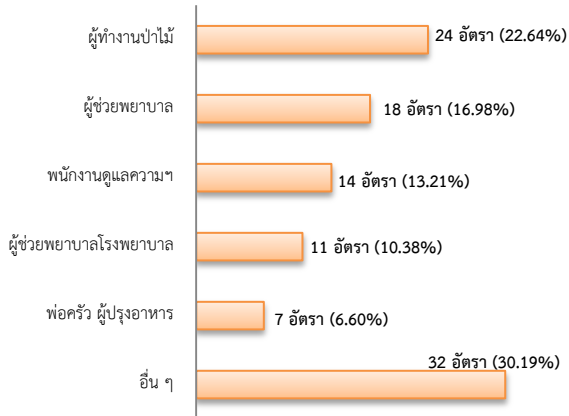
ที่มา : สำนักงานสถิติแห่งชาติ

## 2. การให้บริการจัดหางานของรัฐ

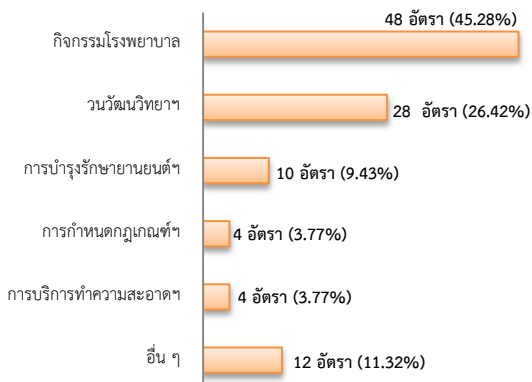
### ตำแหน่งงาน 106 อัตรา

- ลดลง 58.59% จากเดือนที่ผ่านมา
- ลดลง 44.79% จากช่วงเดียวกันปีก่อน

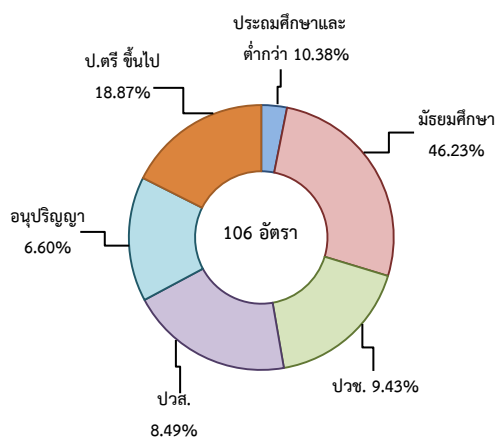
จำแนกตามประเภทอาชีพ 5 อันดับแรก



จำแนกตามประเภทอุตสาหกรรม 5 อันดับแรก



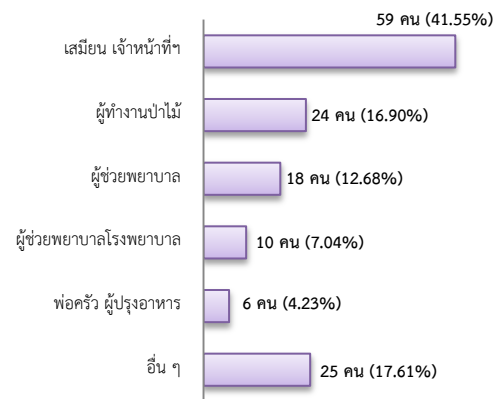
จำแนกตามระดับการศึกษา



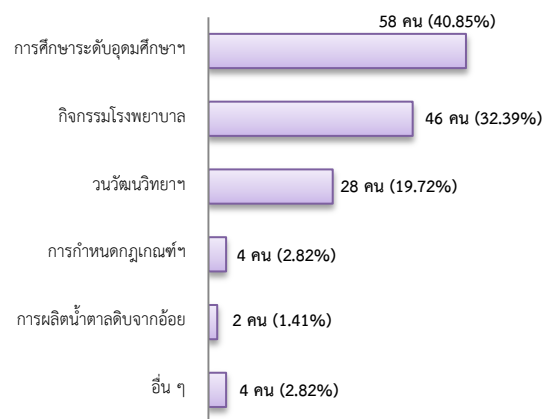
## การบรรจุงาน 142 คน

- ลดลง 24.87% จากเดือนที่ผ่านมา
- ลดลง 12.88% จากช่วงเดียวกันปีก่อน

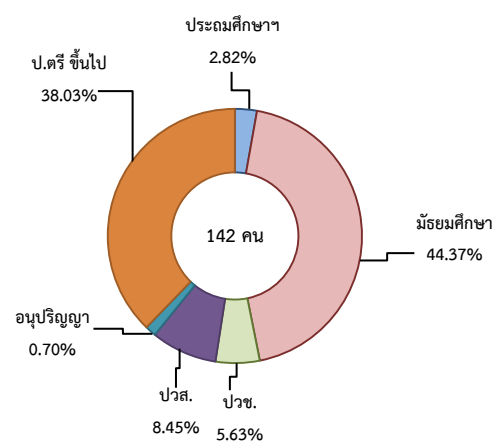
จำแนกตามประเภทอาชีพ 5 อันดับแรก



จำแนกตามประเภทอุตสาหกรรม 5 อันดับแรก



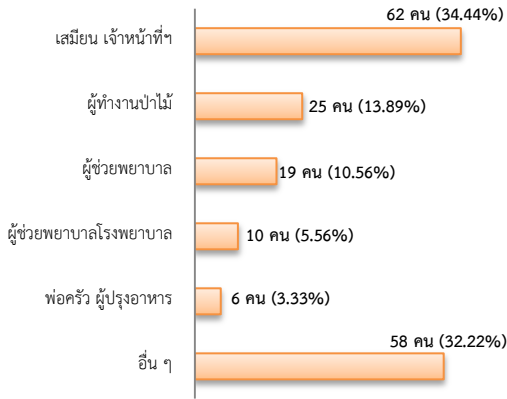
จำแนกตามระดับการศึกษา



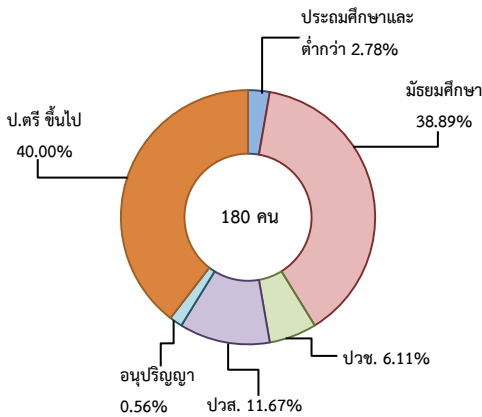
**ผู้สมัครงาน (รวมทุกการให้บริการ) 180 คน**

- ลดลง 23.08% จากเดือนที่ผ่านมา
- ลดลง 33.33% จากช่วงเดียวกันปีก่อน

**จำแนกตามประเภทอาชีพ 5 อันดับแรก**



**จำแนกตามระดับการศึกษา**



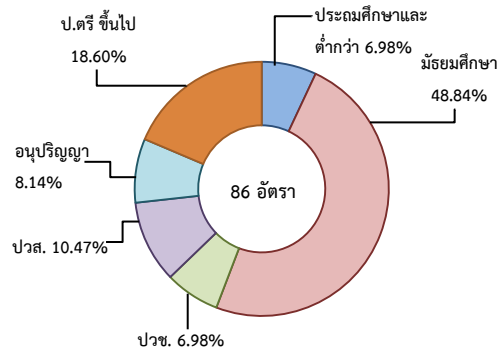
**ความต้องการแรงงานใน 10 อุตสาหกรรมเป้าหมาย มีจำนวน 86 อัตรา**

- เพิ่มขึ้น ประมาณ 2 เท่า จากเดือนที่ผ่านมา
- ลดลง 7.53% จากช่วงเดียวกันปีก่อน

**10 อุตสาหกรรมเป้าหมาย ที่มีความต้องการ**

- การแพทย์ครบวงจร 55.81%
- การเกษตรและเทคโนโลยีชีวภาพ 32.56%
- การแปรรูปอาหาร และการท่องเที่ยวกลุ่มรายได้ฯ มีจำนวนเท่ากัน 4.65%
- ยานยนต์สมัยใหม่ 2.33%

**จำแนกตามระดับการศึกษา**



ที่มา : ระบบบริการจัดหางานในประเทศผ่านระบบอิเล็กทรอนิกส์ (e-Service) กรมการจัดหางาน

**3. การเดินทางไปทำงานในต่างประเทศ จำนวน 5 คน**

- ลดลง 50.00% จากเดือนที่ผ่านมา
- เพิ่มขึ้น 25.00% จากช่วงเดียวกันปีก่อน

จำแนกตามประเภทการเดินทาง	จำนวน	ร้อยละ
- เดินทางด้วยตนเอง	0	0.00
- กรมการจัดหางานจัดส่ง	0	0.00
- นายจ้างพาลูกจ้างไปทำงาน	3	60.00
- นายจ้างส่งลูกจ้างไปฝึกงาน	0	0.00
- บริษัทจัดหางานจัดส่ง	2	40.00
- RE-ENTRY	0	0.00
<b>รวม</b>	<b>5</b>	<b>100.00</b>

ที่มา : กองบริหารแรงงานไทยไปต่างประเทศ

**4. การทำงานของคนต่างด้าวคงเหลือ**

**จำนวน 15,366 คน**

- เพิ่มขึ้น 3.13% จากเดือนที่ผ่านมา
- เพิ่มขึ้น 6.82% จากช่วงเดียวกันปีก่อน

**จำแนกตามการอนุญาต ดังนี้**

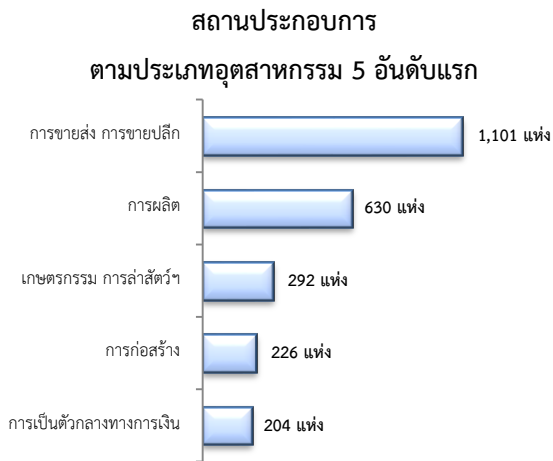
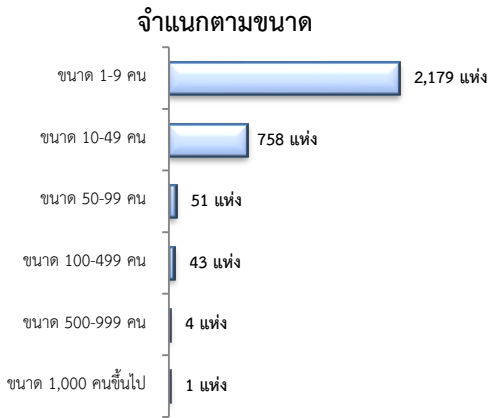
- ชั่วคราวทั่วไป 250 คน - พิสูจน์สัญชาติ - คน
- นำเข้า 5,692 คน - ยื่นคำขอทดแทน - คน
- BOI 1 คน - ชนกลุ่มน้อย 232 คน
- มติกรม.วันที่ 29 ธ.ค.63 598 คน
- มติกรม.วันที่ 20 ส.ค.62 7,944 คน
- มติกรม.วันที่ 4 ส.ค. 63 649 คน

ที่มา : สำนักงานจัดหางานจังหวัด

## 5. จำนวนสถานประกอบการและลูกจ้าง คงเหลือ

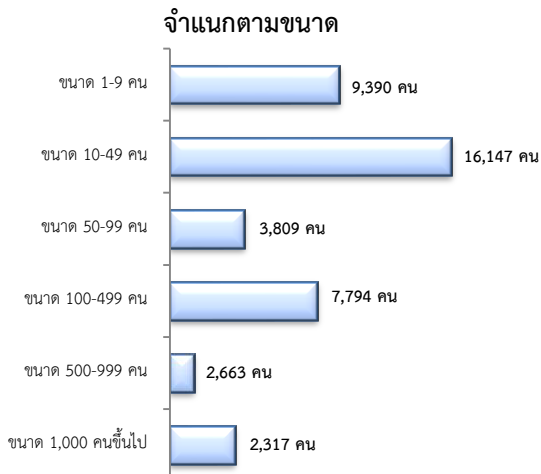
สถานประกอบการ 3,036 แห่ง

- เพิ่มขึ้น 0.33% จากเดือนที่ผ่านมา
- เพิ่มขึ้น 5.02% จากช่วงเดียวกันปีก่อน



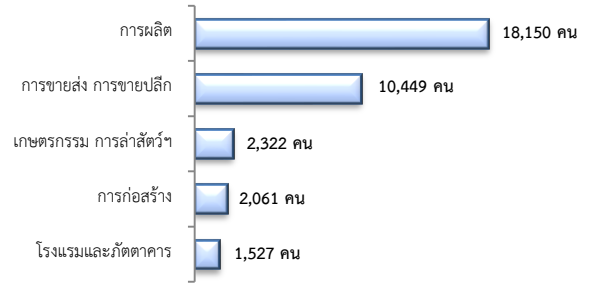
การจ้างงาน 42,120 คน

- ลดลง 0.10% จากเดือนที่ผ่านมา
- เพิ่มขึ้น 3.75% จากช่วงเดียวกันปีก่อน



## การจ้างงาน

ตามประเภทอุตสาหกรรม 5 อันดับแรก



ที่มา : สำนักงานสวัสดิการและคุ้มครองแรงงานจังหวัด

## 6. สถานประกอบการในระบบประกันสังคมคงเหลือ

สถานประกอบการ 4,025 แห่ง

- ลดลง 0.15% จากเดือนที่ผ่านมา
- ลดลง 3.59% จากช่วงเดียวกันปีก่อน

ผู้ประกันตน 106,565 คน

- ลดลง 0.01% จากเดือนที่ผ่านมา
- เพิ่มขึ้น 3.13% จากช่วงเดียวกันปีก่อน

มาตรา	มี.ค.	เม.ย.	เม.ย.	จากเดือนก่อน	จากช่วงเดียวกันปีก่อน
ม.33 (คน)	64	63	64	-0.72	-4.78
ม.39 (คน)	14,050	11,050	14,290	1.71	29.32
ม.40 (คน)	42,067	39,677	42,183	0.28	6.32

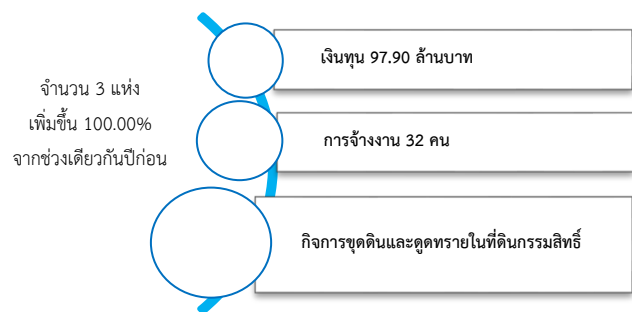
ที่มา : กองวิจัยและพัฒนา สำนักงานประกันสังคม (www.sso.go.th)

## จำนวนแรงงานต่างด้าวในระบบประกันสังคมคงเหลือ

- สถานประกอบการ จำนวน 1,005 แห่ง
- ผู้ประกันตน จำนวน 7,486 คน

ที่มา : กองวิจัยและพัฒนา สำนักงานประกันสังคม (www.sso.go.th)

## 7. โรงงานอุตสาหกรรมที่ได้รับอนุญาตให้ประกอบกิจการใหม่



ที่มา : กรมโรงงานอุตสาหกรรม