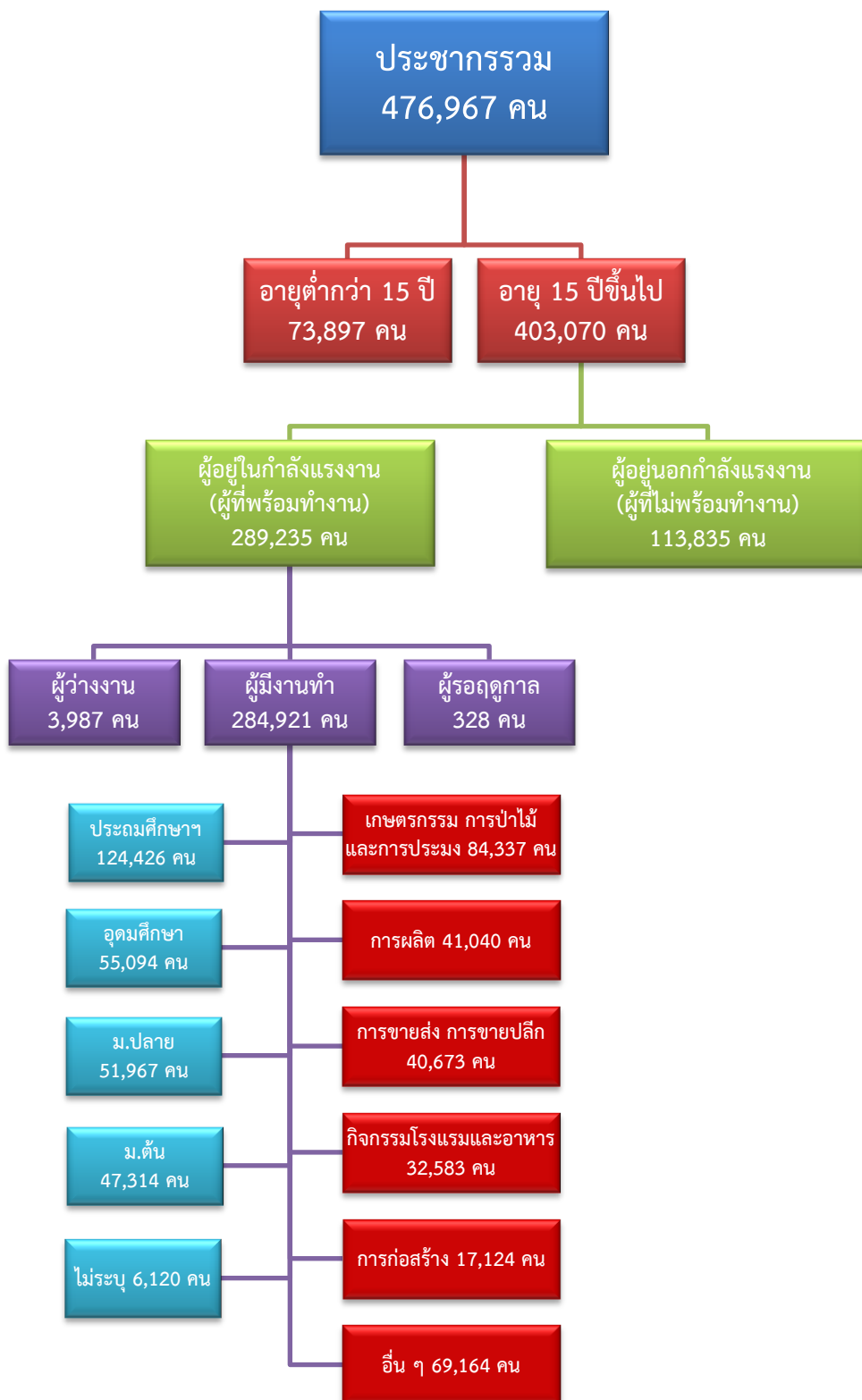


ข้อมูลสถานการณ์ด้านแรงงาน จังหวัดเพชรบุรี เดือนพฤษภาคม 2564

1. ข้อมูลการทำงานของประชากร ไตรมาส 1/2564



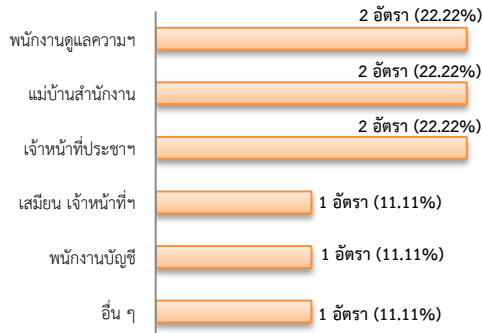
ที่มา : สำนักงานสถิติแห่งชาติ

2. การให้บริการจัดหางานของรัฐ

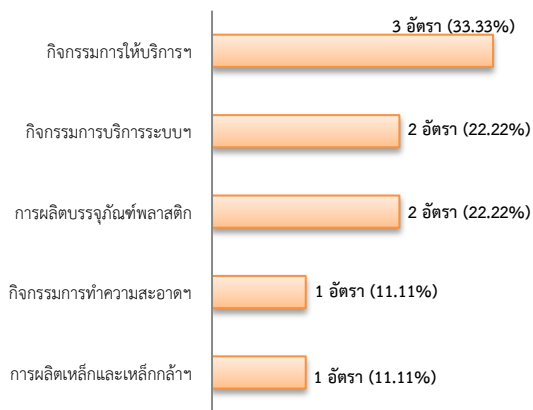
ตำแหน่งงาน 9 อัตรา

- ลดลง 75.68% จากเดือนที่ผ่านมา
- ลดลง 97.46% จากช่วงเดียวกันปีก่อน

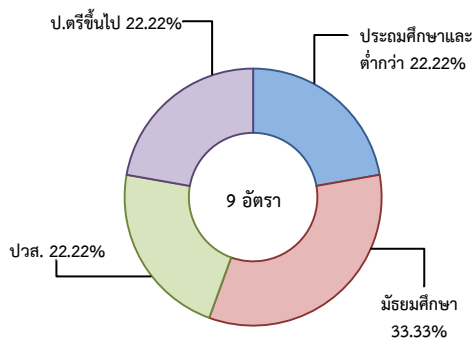
จำแนกตามประเภทอาชีพ 5 อันดับแรก



จำแนกตามประเภทอุตสาหกรรม 5 อันดับแรก



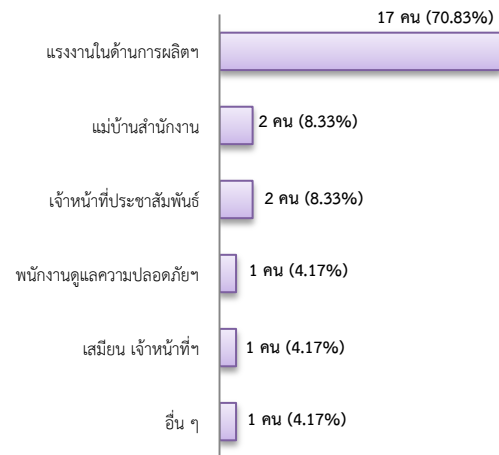
จำแนกตามระดับการศึกษา



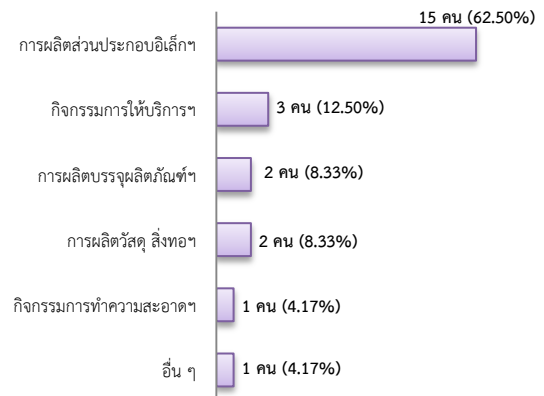
การบรรจุงาน 24 คน

- ลดลง 35.14% จากเดือนที่ผ่านมา
- ลดลง 85.54% จากช่วงเดียวกันปีก่อน

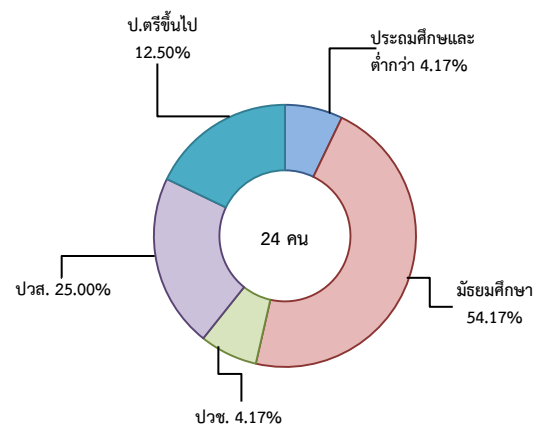
จำแนกตามประเภทอาชีพ 5 อันดับแรก



จำแนกตามประเภทอุตสาหกรรม



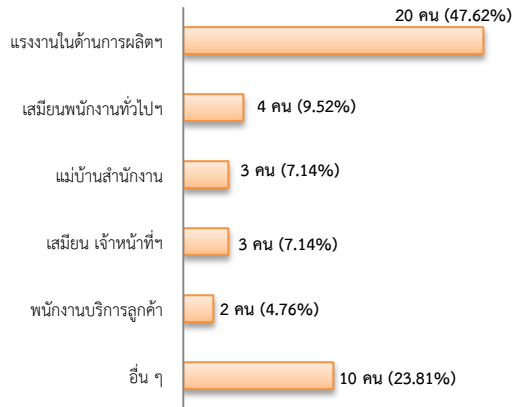
จำแนกตามระดับการศึกษา



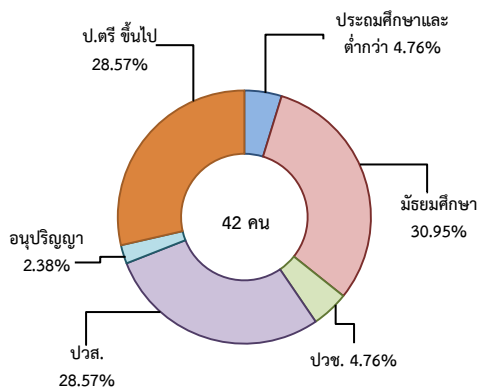
สมัครงาน (รวมทุกการให้บริการ) 42 คน

- ลดลง 14.29% จากเดือนที่ผ่านมา
- ลดลง 81.42% จากช่วงเดียวกันปีก่อน

จำแนกตามประเภทอาชีพ 5 อันดับแรก



จำแนกตามระดับการศึกษา



ความต้องการแรงงานใน 10 อุตสาหกรรมเป้าหมาย

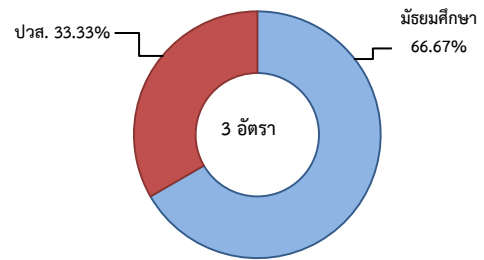
มีจำนวน 3 อัตรา

- ลดลง 80.00% จากเดือนที่ผ่านมา
- ลดลง 96.10% จากช่วงเดียวกันปีก่อน

10 อุตสาหกรรมเป้าหมาย ที่มีความต้องการ

- การท่องเที่ยวกลุ่มรายได้ฯ 100.00%

จำแนกตามระดับการศึกษา



ที่มา : ระบบบริการจัดหางานในประเทศผ่านระบบอิเล็กทรอนิกส์ (e-Service) กรมการจัดหางาน

3. การเดินทางไปทำงานในต่างประเทศ จำนวน 1 คน

- ลดลง 66.67% จากเดือนที่ผ่านมา
- มีจำนวนเท่ากับช่วงเดียวกันปีก่อน

จำแนกตามประเภทการเดินทาง	จำนวน	ร้อยละ
- เดินทางด้วยตนเอง	0	0.00
- กรมการจัดหางานจัดส่ง	1	100.00
- นายจ้างพาลูกจ้างไปทำงาน	0	0.00
- นายจ้างส่งลูกจ้างไปฝึกงาน	0	0.00
- บริษัทจัดหางานจัดส่ง	0	0.00
- RE-ENTRY	0	0.00
รวม	1	100.00

ที่มา : กองบริหารแรงงานไทยไปต่างประเทศ

4. การทำงานของคนต่างด้าวคงเหลือ

จำนวน 20,147 คน

- เพิ่มขึ้น 1.95% จากเดือนที่ผ่านมา
- เพิ่มขึ้น 11.97% จากช่วงเดียวกันปีก่อน

จำแนกตามการอนุญาต ดังนี้

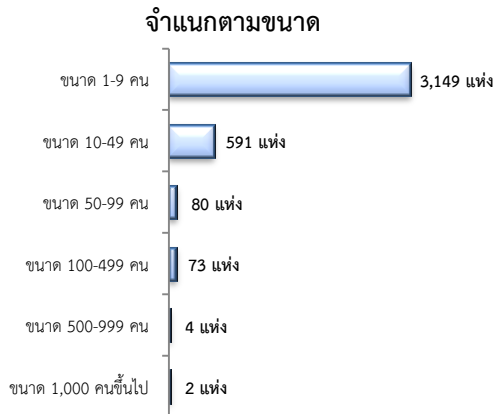
- ชั่วคราวทั่วไป 343 คน - พิสูจน์สัญชาติ - คน
- นำเข้า 11,330 คน
- มติกรม.วันที่ 20 ส.ค.62 5,289 คน
- BOI 261 คน - ชนกลุ่มน้อย 333 คน
- มติกรม.วันที่ 4 ส.ค. 63 1,773 คน
- มติกรม.วันที่ 29 ธ.ค.63 818 คน

ที่มา : สำนักงานจัดหางานจังหวัด

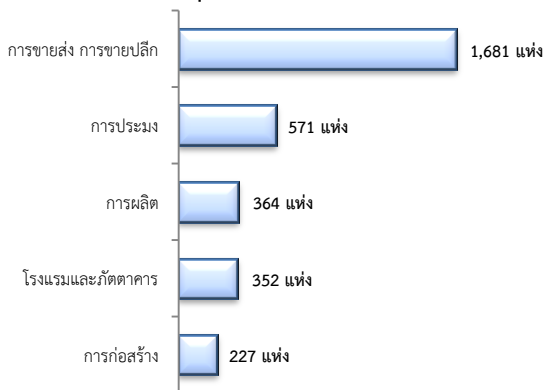
5. จำนวนสถานประกอบการและลูกจ้าง คงเหลือ

สถานประกอบการ 3,899 แห่ง

- เพิ่มขึ้น 0.13% จากเดือนที่ผ่านมา
- เพิ่มขึ้น 2.63% จากช่วงเดียวกันปีก่อน

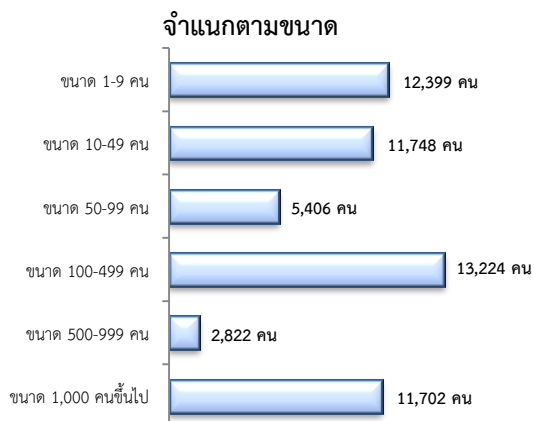


สถานประกอบการ ตามประเภทอุตสาหกรรม 5 อันดับแรก



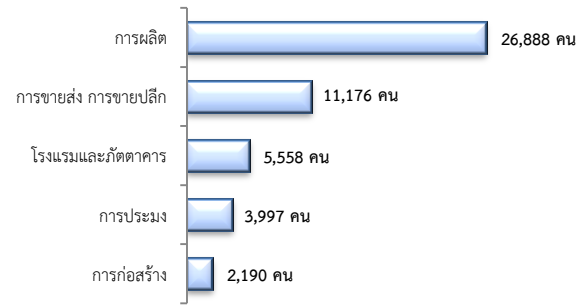
การจ้างงาน 57,301 คน

- ลดลง 0.19% จากเดือนที่ผ่านมา
- ลดลง 1.90% จากช่วงเดียวกันปีก่อน



การจ้างงาน

ตามประเภทอุตสาหกรรม 5 อันดับแรก



ที่มา : สำนักงานสวัสดิการและคุ้มครองแรงงานจังหวัด

6. สถานประกอบการในระบบประกันสังคมคงเหลือ

สถานประกอบการ 2,694 แห่ง

- เพิ่มขึ้น 0.07% จากเดือนที่ผ่านมา
- ลดลง 1.64% จากช่วงเดียวกันปีก่อน

ผู้ประกันตน 89,027 คน

- เพิ่มขึ้น 0.78% จากเดือนที่ผ่านมา
- เพิ่มขึ้น 4.74% จากช่วงเดียวกันปีก่อน

มาตรา	เม.ย.	พ.ค.	พ.ค.	จากเดือนก่อน	จากช่วงเดียวกันปีก่อน
ม.33 (คน)	64	63	64	0.79	1.93
ม.39 (คน)	8,993	8,356	9,189	2.18	9.97
ม.40 (คน)	21,840	19,785	21,881	0.19	10.59

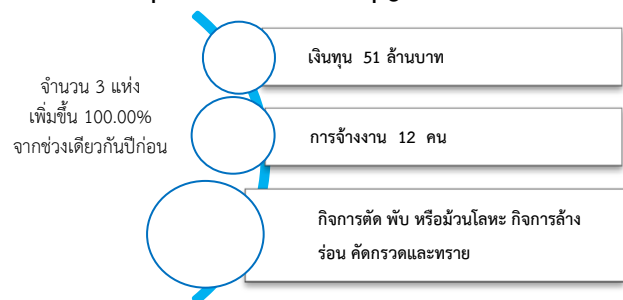
ที่มา : กองวิจัยและพัฒนา สำนักงานประกันสังคม (www.sso.go.th)

จำนวนแรงงานต่างด้าวในระบบประกันสังคมคงเหลือ

- สถานประกอบการ จำนวน 535 แห่ง
- ผู้ประกันตน จำนวน 12,904 คน

ที่มา : กองวิจัยและพัฒนา สำนักงานประกันสังคม (www.sso.go.th)

7. โรงงานอุตสาหกรรมที่ได้รับอนุญาตให้ประกอบกิจการใหม่



ที่มา : กรมโรงงานอุตสาหกรรม