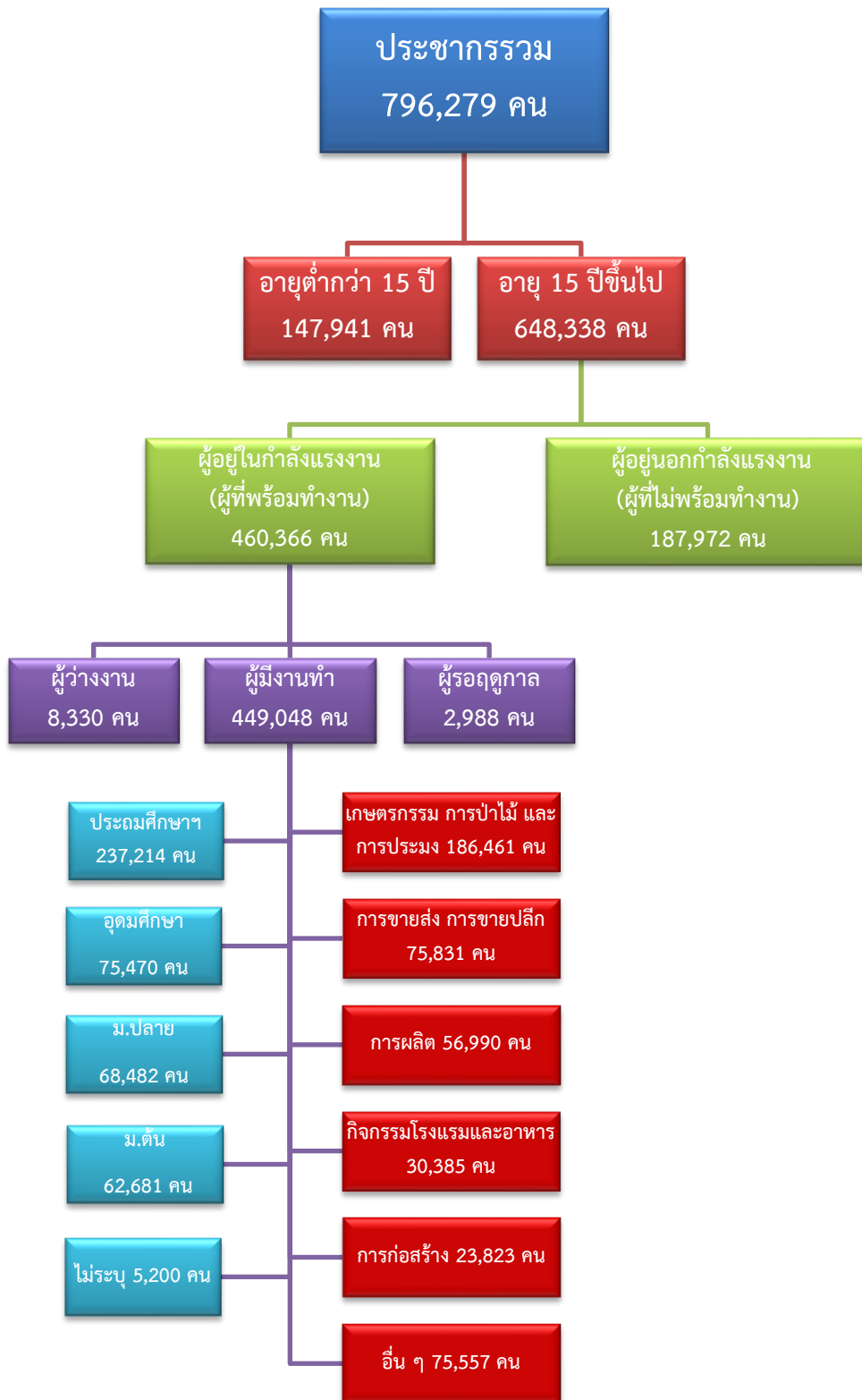


ข้อมูลสถานการณ์ด้านแรงงาน จังหวัดกาญจนบุรี เดือนพฤศจิกายน 2563

1. ข้อมูลการทำงานของประชากร ไตรมาส 3/2563



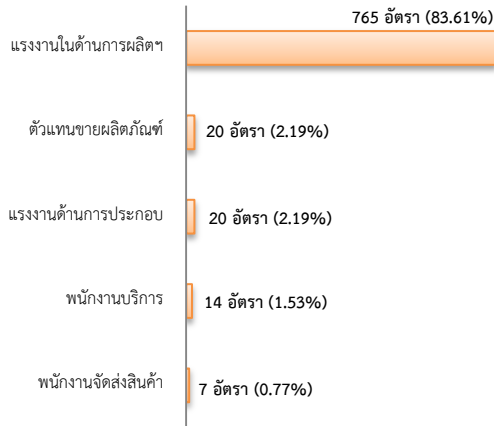
ที่มา : สำนักงานสถิติแห่งชาติ

2. การให้บริการจัดหางานของรัฐ

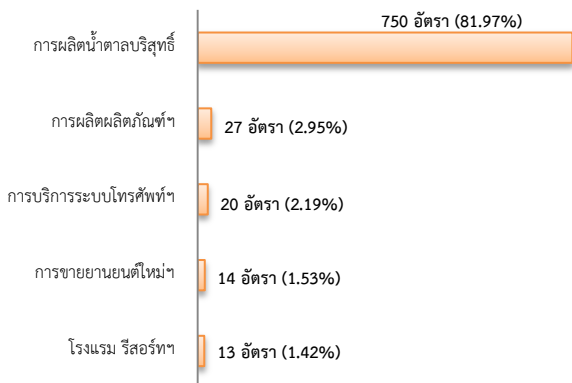
ตำแหน่งงาน 915 อัตรา

- เพิ่มขึ้น ประมาณ 13 เท่า จากเดือนที่ผ่านมา
- เพิ่มขึ้น ประมาณ 3 เท่า จากช่วงเดียวกันปีก่อน

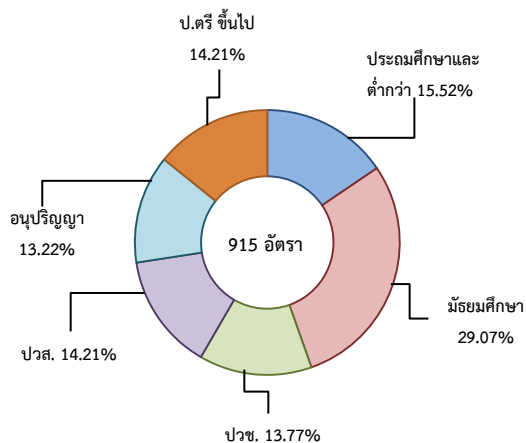
จำแนกตามประเภทอาชีพ 5 อันดับแรก



จำแนกตามประเภทอุตสาหกรรม 5 อันดับแรก



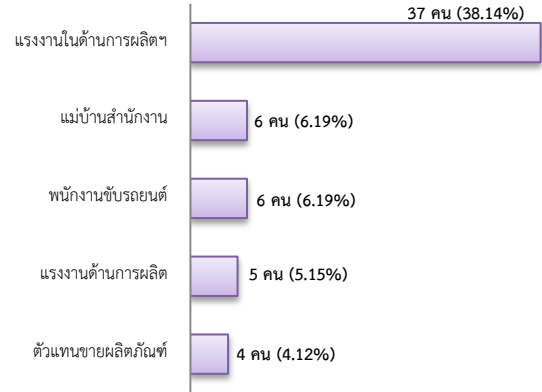
จำแนกตามระดับการศึกษา



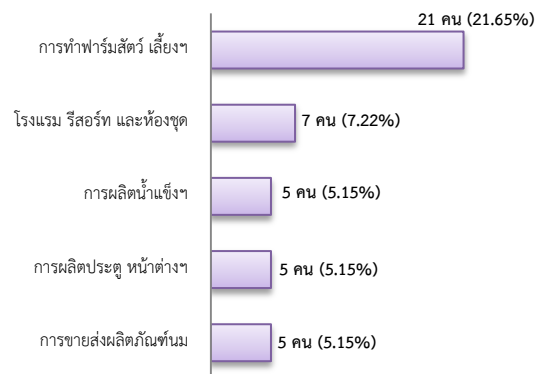
การบรรจุงาน 97 คน

- ลดลง 52.45% จากเดือนที่ผ่านมา
- ลดลง 44.89% จากช่วงเดียวกันปีก่อน

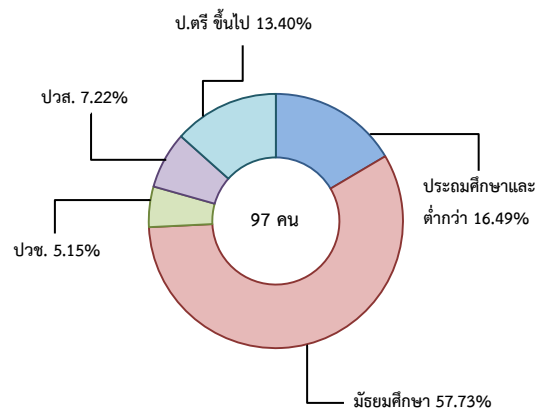
จำแนกตามประเภทอาชีพ 5 อันดับแรก



จำแนกตามประเภทอุตสาหกรรม 5 อันดับแรก



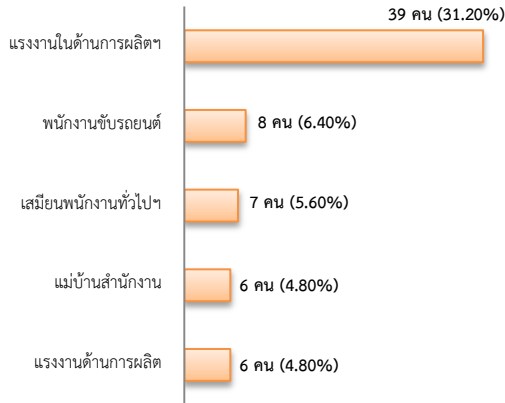
จำแนกตามระดับการศึกษา



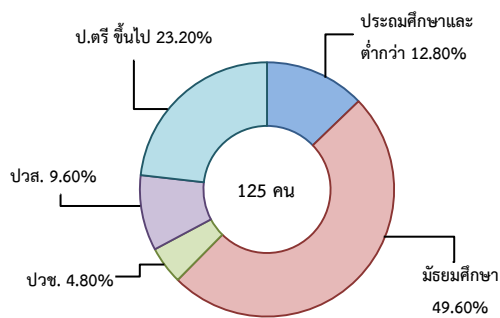
สมัครงาน (รวมทุกการให้บริการ) 125 คน

- ลดลง 47.03% จากเดือนที่ผ่านมา
- ลดลง 38.73% จากช่วงเดียวกันปีก่อน

จำแนกตามประเภทอาชีพ 5 อันดับแรก



จำแนกตามระดับการศึกษา



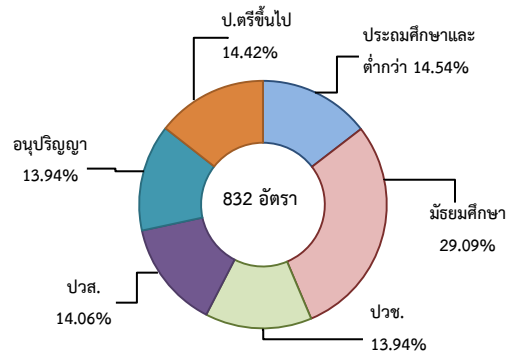
ความต้องการแรงงานใน 10 อุตสาหกรรมเป้าหมาย มีจำนวน 832 อัตรา

- เพิ่มขึ้น ประมาณ 40 เท่า จากเดือนที่ผ่านมา
- เพิ่มขึ้น ประมาณ 8 เท่า จากช่วงเดียวกันปีก่อน

10 อุตสาหกรรมเป้าหมาย ที่มีความต้องการ

- การแปรรูปอาหาร 95.07%
- ดิจิทัล 2.76%
- การท่องเที่ยวกลุ่มรายได้ฯ 1.68%
- การแพทย์ครบวงจร 0.24%
- การบินและโลจิสติกส์ และเชื้อเพลิงชีวภาพและเคมีชีวภาพ มีจำนวนเท่ากัน 0.12%

จำแนกตามระดับการศึกษา



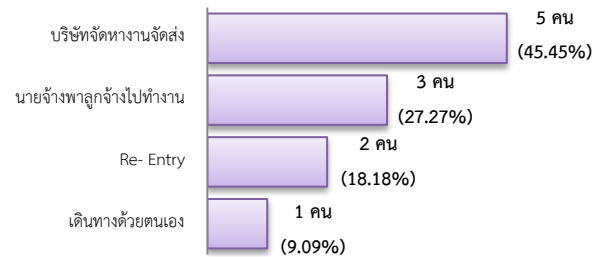
ที่มา : ระบบบริการจัดหางานในประเทศผ่านระบบอิเล็กทรอนิกส์ (e-Service) กรมการจัดหางาน

3. การเดินทางไปทำงานในต่างประเทศ

จำนวน 11 คน

- เพิ่มขึ้น 10.00% จากเดือนที่ผ่านมา
- ลดลง 62.07% จากช่วงเดียวกันปีก่อน

จำแนกตามประเภทการเดินทาง



ที่มา : กองบริหารแรงงานไทยไปต่างประเทศ

4. การทำงานของคนต่างด้าวคงเหลือ จำนวน 26,484 คน

- เพิ่มขึ้น 2.98% จากเดือนที่ผ่านมา
- ลดลง 22.29% จากช่วงเดียวกันปีก่อน

จำแนกตามการอนุญาต ดังนี้

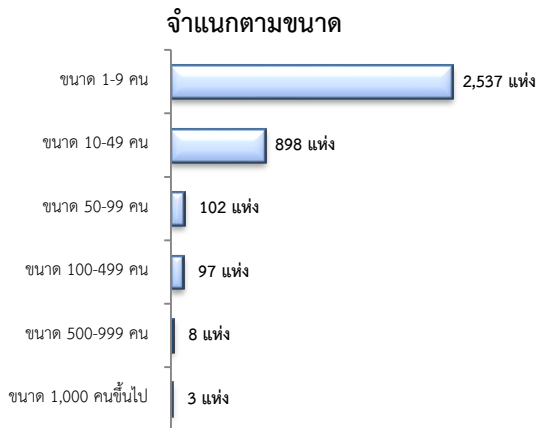
- ชั่วคราวทั่วไป 218 คน - BOI - คน
- ชนกลุ่มน้อย 6,206 คน - พิสูจน์สัญชาติ - คน
- นำเข้า 5,217 คน - จำเป็นเร่งด่วน - คน
- เดินทางไป-กลับ - คน - ยื่นคำขอทดแทน 1 คน
- มติกรม.วันที่ 16 ม.ค.61 - คน
- มติกรม.วันที่ 20 ส.ค.62 13,405 คน
- มติกรม.วันที่ 4 ส.ค. 63 1,437 คน

ที่มา : สำนักงานจัดหางานจังหวัด

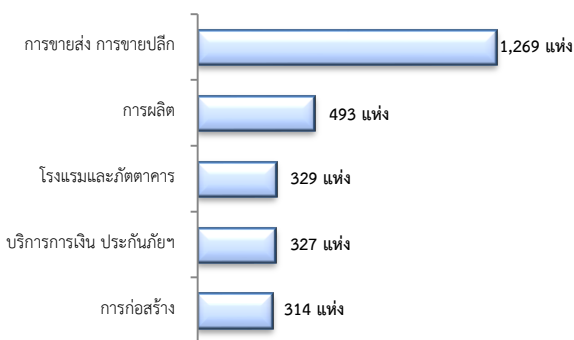
5. จำนวนสถานประกอบการและลูกจ้าง คงเหลือ

สถานประกอบการ 3,645 แห่ง

- เพิ่มขึ้น 0.11% จากเดือนที่ผ่านมา
- เพิ่มขึ้น 4.68% จากช่วงเดียวกันปีก่อน

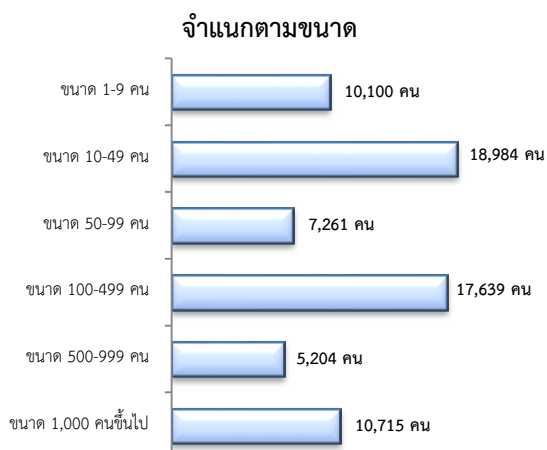


สถานประกอบการ
ตามประเภทอุตสาหกรรม 5 อันดับแรก



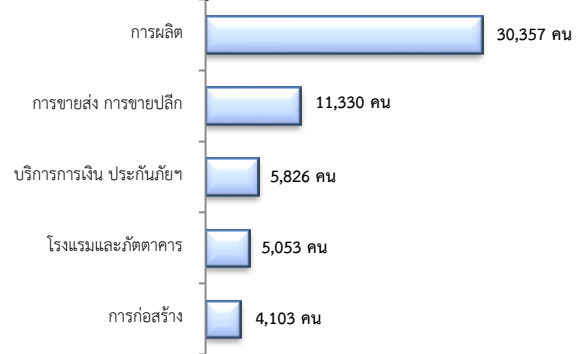
การจ้างงาน 69,903 คน

- ลดลง 0.31% จากเดือนที่ผ่านมา
- ลดลง 1.81% จากช่วงเดียวกันปีก่อน



การจ้างงาน

ตามประเภทอุตสาหกรรม 5 อันดับแรก



ที่มา : สำนักงานสวัสดิการและคุ้มครองแรงงานจังหวัด

6. สถานประกอบการในระบบประกันสังคมคงเหลือ

สถานประกอบการ 3,147 แห่ง

- เพิ่มขึ้น 0.58% จากเดือนที่ผ่านมา
- เพิ่มขึ้น 0.32% จากช่วงเดียวกันปีก่อน

ผู้ประกันตน 128,483 คน

- เพิ่มขึ้น 1.64% จากเดือนที่ผ่านมา
- เพิ่มขึ้น 3.94% จากช่วงเดียวกันปีก่อน

มาตรา	ตุลาคม 63	พฤศจิกายน 63	พฤศจิกายน 63	จากเดือนก่อน	จากช่วงเดียวกันปีก่อน
ม.33 (คน)	66,781	69,612	68,401	2.43	-1.74
ม.39 (คน)	11,538	10,836	11,574	0.31	6.81
ม.40 (คน)	48,091	43,167	48,508	0.87	12.37

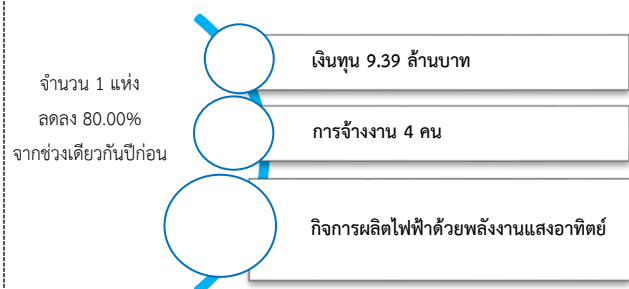
ที่มา : กองวิจัยและพัฒนา สำนักงานประกันสังคม (www.sso.go.th)

จำนวนแรงงานต่างด้าวในระบบประกันสังคมคงเหลือ

- สถานประกอบการ จำนวน 855 แห่ง
- ผู้ประกันตน จำนวน 15,020 คน

ที่มา : กองวิจัยและพัฒนา สำนักงานประกันสังคม (www.sso.go.th)

7. โรงงานอุตสาหกรรมที่ได้รับอนุญาตให้ประกอบกิจการใหม่



ที่มา : กรมโรงงานอุตสาหกรรม