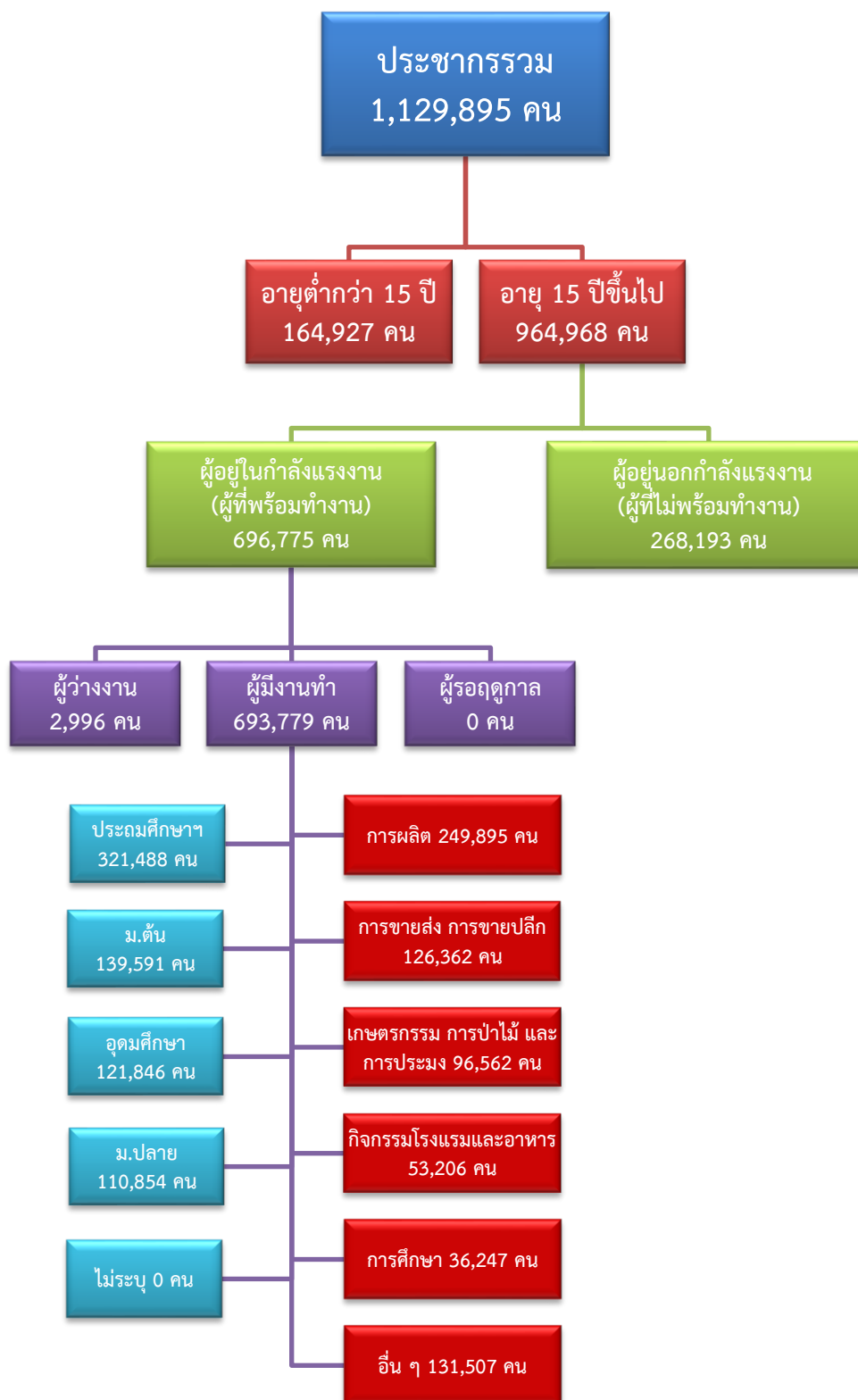


# ข้อมูลสถานการณ์ด้านแรงงาน จังหวัดนครปฐม เดือนมิถุนายน 2563

## 1. ข้อมูลการทำงานของประชากร ไตรมาส 1/2563



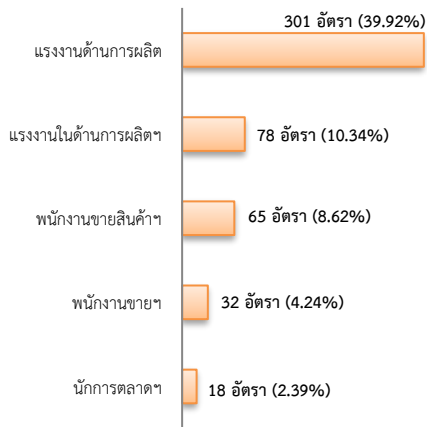
ที่มา : สำนักงานสถิติแห่งชาติ

## 2. การให้บริการจัดหางานของรัฐ

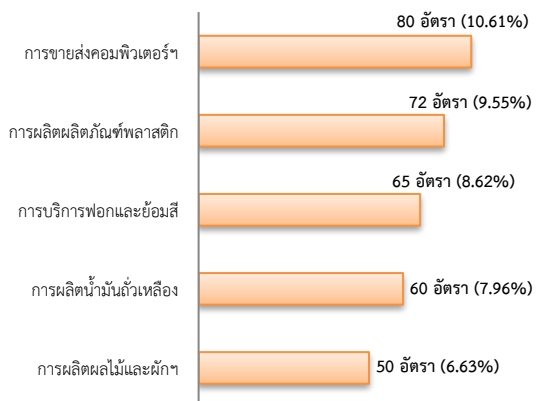
### ตำแหน่งงาน 754 อัตรา

- เพิ่มขึ้น 5.01% จากเดือนที่ผ่านมา
- เพิ่มขึ้น 12.71% จากช่วงเดียวกันปีก่อน

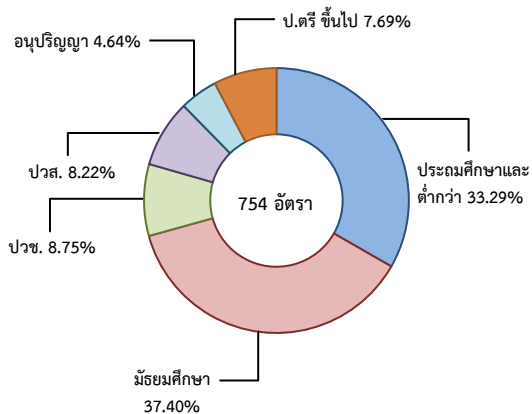
#### จำแนกตามประเภทอุตสาหกรรม 5 อันดับแรก



#### จำแนกตามประเภทอาชีพ 5 อันดับแรก



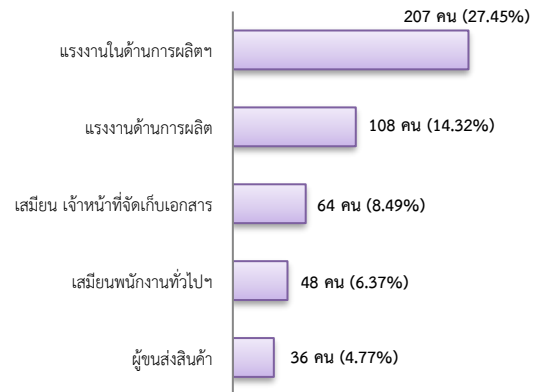
#### จำแนกตามระดับการศึกษา



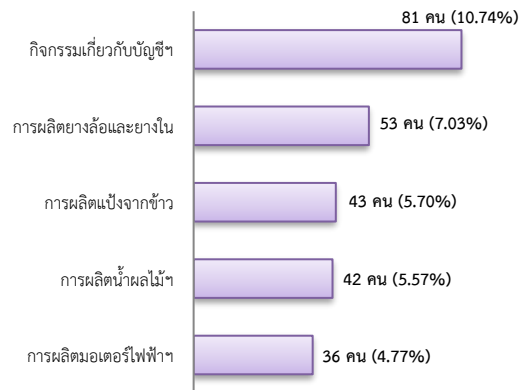
### การบรรจุงาน 754 คน

- ลดลง 11.40% จากเดือนที่ผ่านมา
- เพิ่มขึ้น 21.81% จากช่วงเดียวกันปีก่อน

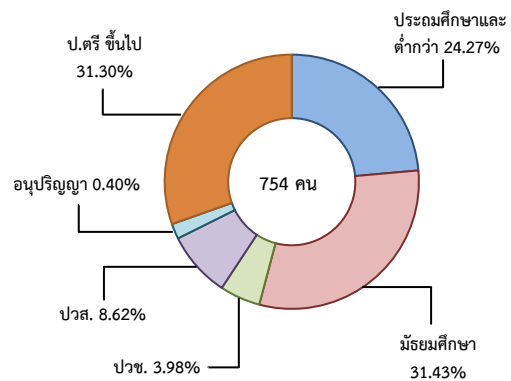
#### จำแนกตามประเภทอาชีพ 5 อันดับแรก



#### จำแนกตามประเภทอุตสาหกรรม 5 อันดับแรก



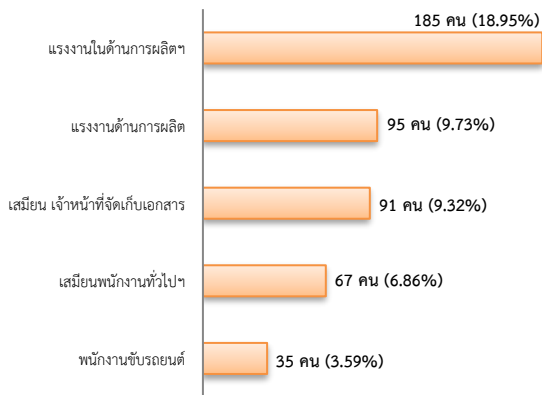
#### จำแนกตามระดับการศึกษา



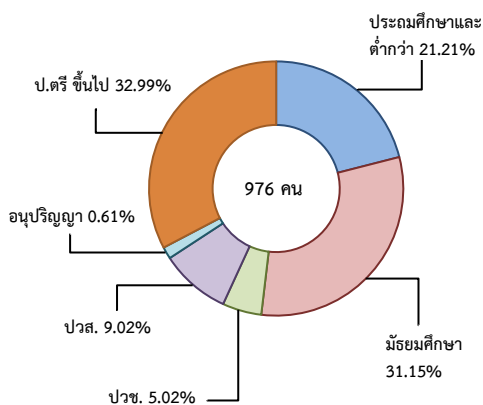
## ผู้สมัครงาน (รวมทุกการให้บริการ) 976 คน

- ลดลง 13.01% จากเดือนที่ผ่านมา
- เพิ่มขึ้น 42.90% จากช่วงเดียวกันปีก่อน

### จำแนกตามประเภทอาชีพ 5 อันดับแรก



### จำแนกตามระดับการศึกษา



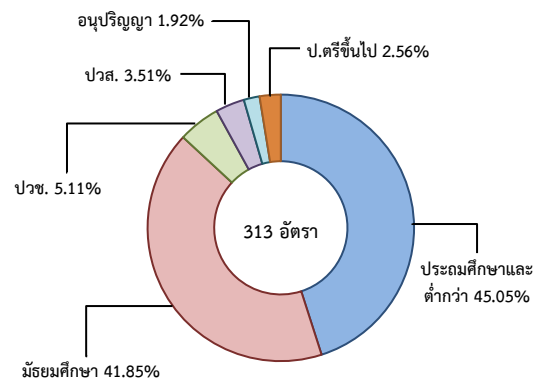
## ความต้องการแรงงานใน 10 อุตสาหกรรมเป้าหมาย มีจำนวน 313 อัตรา

- ลดลง 44.11% จากเดือนที่ผ่านมา
- เพิ่มขึ้น 12.59% จากช่วงเดียวกันปีก่อน

### 10 อุตสาหกรรมเป้าหมาย ที่มีความต้องการ

- การแปรรูปอาหาร 72.52%
- อิเล็กทรอนิกส์อัจฉริยะ 13.42%
- การเกษตรและเทคโนโลยีชีวภาพ 6.39%
- ยานยนต์สมัยใหม่ 4.79%
- ดิจิทัล 2.56%
- การแพทย์ครบวงจร 0.32%

### จำแนกตามระดับการศึกษา



## 3. การเดินทางไปทำงานในต่างประเทศ จำนวน 1 คน

- มีจำนวนเท่ากับเดือนที่ผ่านมา
- ลดลง 97.30% จากช่วงเดียวกันปีก่อน

### จำแนกตามประเภทการเดินทาง



## 4. การทำงานของคนต่างด้าวคงเหลือ

### จำนวน 115,647 คน

- ลดลง 0.73% จากเดือนที่ผ่านมา
- เพิ่มขึ้น 2.68% จากช่วงเดียวกันปีก่อน

### จำแนกตามการอนุญาต ดังนี้

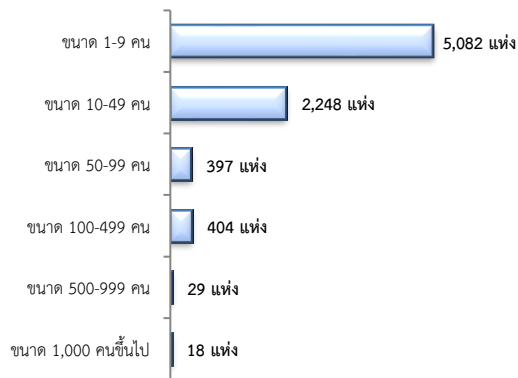
- ชั่วคราวทั่วไป 2,641 คน - BOI 111 คน
- ชนกลุ่มน้อย 6,756 คน - พิสูจน์สัญชาติ 19,139 คน
- นำเข้า 36,100 คน - จำเป็นเร่งด่วน - คน
- เดินทางไป-กลับ - คน
- มติกรม.วันที่ 16 ม.ค.61 26,161 คน
- มติกรม.วันที่ 20 ส.ค.62 24,739 คน
- กลุ่มประมงทะเล - คน

## 5. จำนวนสถานประกอบการและลูกจ้าง คงเหลือ

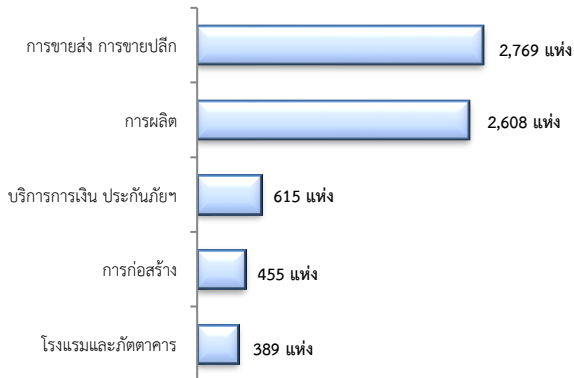
### สถานประกอบการ 8,178 แห่ง

- เพิ่มขึ้น 0.25% จากเดือนที่ผ่านมา
- เพิ่มขึ้น 4.54% จากช่วงเดียวกันปีก่อน

### จำแนกตามขนาด



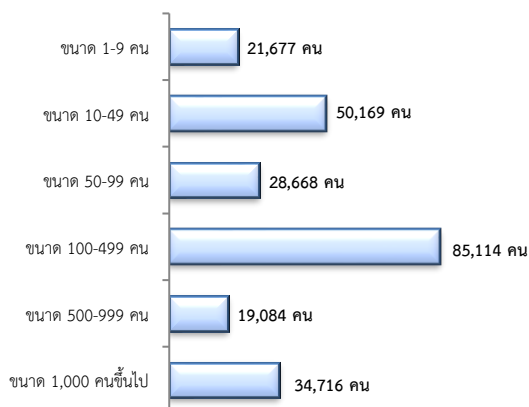
### สถานประกอบการ ตามประเภทอุตสาหกรรม 5 อันดับแรก



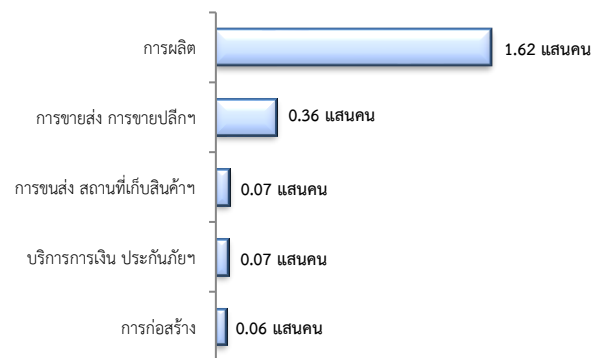
### การจ้างงาน 239,428 คน

- เพิ่มขึ้น 0.07% จากเดือนที่ผ่านมา
- เพิ่มขึ้น 3.33% จากช่วงเดียวกันปีก่อน

### จำแนกตามขนาด



### การจ้างงาน ตามประเภทอุตสาหกรรม 5 อันดับแรก



ที่มา : สำนักงานสถิติการและคุ้มครองแรงงานจังหวัด

### 6. สถานประกอบการในระบบประกันสังคมคงเหลือ

#### สถานประกอบการ 9,501 แห่ง

- เพิ่มขึ้น 0.25% จากเดือนที่ผ่านมา
- เพิ่มขึ้น 3.15% จากช่วงเดียวกันปีก่อน

#### ผู้ประกันตน 3.26 แสนคน

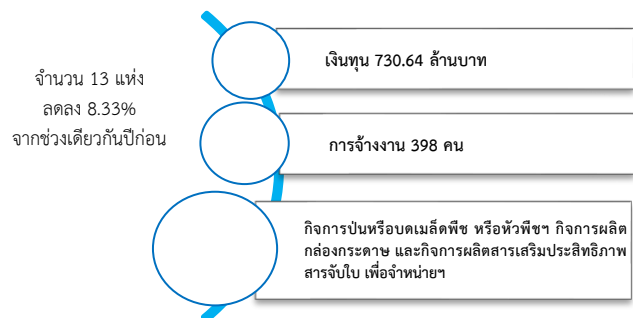
- ลดลง 0.38% จากเดือนที่ผ่านมา
- เพิ่มขึ้น 0.79% จากช่วงเดียวกันปีก่อน

มาตรา	จากเดือนก่อน	จากช่วงเดียวกัน
ม.33 จำนวน 2.47 แสนคน	-0.74%	-1.24%
ม.39 จำนวน 3.39 หมื่นคน	1.39%	6.82%
ม.40 จำนวน 4.42 หมื่นคน	0.30%	8.58%

#### จำนวนแรงงานต่างด้าวในระบบประกันสังคมคงเหลือ

- สถานประกอบการ จำนวน 2,330 แห่ง
- ผู้ประกันตน จำนวน 52,092 คน

### 7. โรงงานอุตสาหกรรมที่ได้รับอนุญาตให้ประกอบกิจการใหม่



ที่มา : กรมโรงงานอุตสาหกรรม