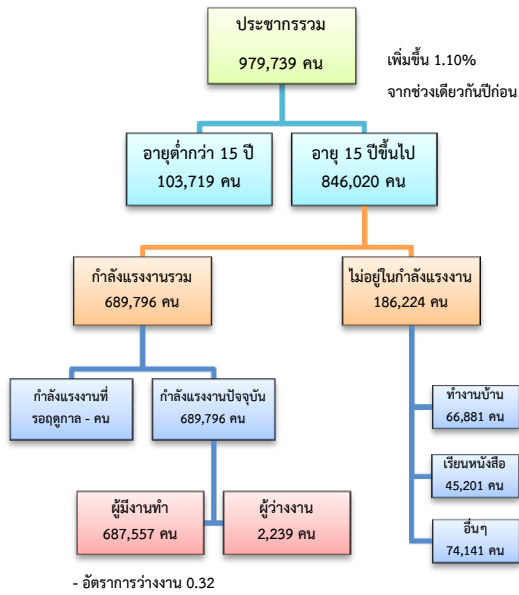


ข้อมูลสถานการณ์ด้านแรงงาน จังหวัดสมุทรสาคร เดือน ก.ย. 2561

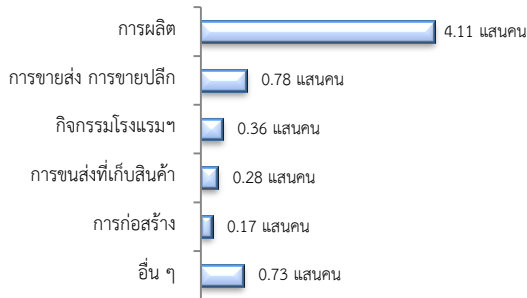
1. ประชากรในจังหวัดสมุทรสาคร ไตรมาส 2/2561



ผู้มีงานทำ 6.88 แสนคน เพิ่มขึ้น 1.68% จากปี 2560

- ในภาคเกษตร 4.35 หมื่นคน (6.33%)
- นอกภาคเกษตร 6.44 แสนคน (93.67%)

ผู้มีงานทำ จำแนกตามอุตสาหกรรม

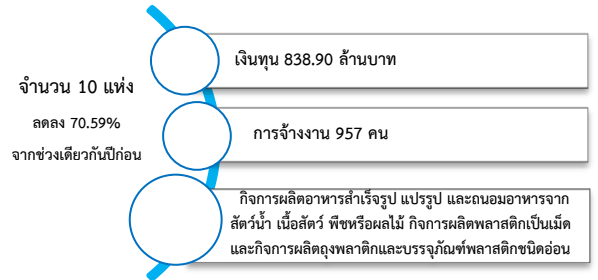


ผู้มีงานทำ จำแนกตามระดับการศึกษา



ที่มา : สำนักงานสถิติแห่งชาติ

2. โรงงานอุตสาหกรรมที่ได้รับอนุญาตให้ประกอบกิจการใหม่

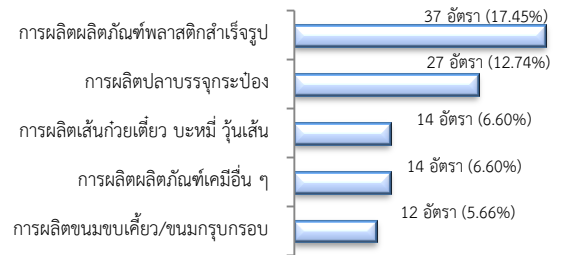


ที่มา : กรมโรงงานอุตสาหกรรม

3. การให้บริการจัดหางานของรัฐ

- ตำแหน่งงาน 212 อัตรา ลดลง 36.72% จากช่วงเดียวกันปีก่อน

จำแนกตามประเภทอุตสาหกรรม 5 อันดับแรก



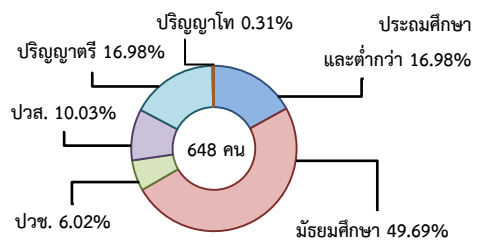
- การบรรจุงาน 578 คน มีจำนวนเท่ากัน จากช่วงเดียวกันปีก่อน

จำแนกตามประเภทอุตสาหกรรม 5 อันดับแรก



- ผู้สมัครงาน (รวมทุกการให้บริการ) 648 คน ลดลง 1.07% จากช่วงเดียวกันปีก่อน

จำแนกตามระดับการศึกษา

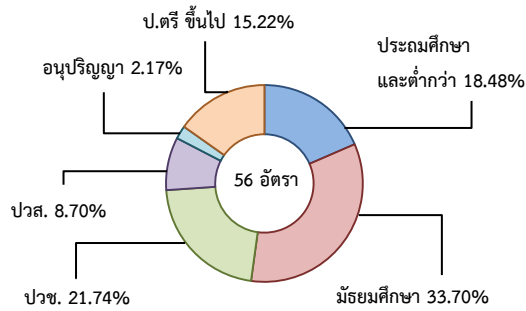


4. ความต้องการแรงงานใน 10 อุตสาหกรรมเป้าหมาย

มีจำนวน 92 อัตรา

- การแปรรูปอาหาร 89.13%
- การท่องเที่ยวกลุ่มรายได้ดี 5.43%
- ดิจิทัล 4.35%
- ยานยนต์สมัยใหม่ 1.09%

จำแนกตามระดับการศึกษา



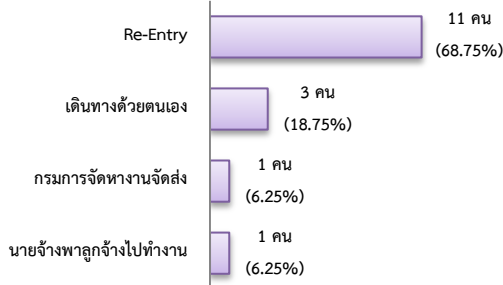
5. การเดินทางไปทำงานในต่างประเทศ

จำนวน 16 คน



เพิ่มขึ้น 14.29%
จากช่วงเดียวกันปีก่อน

จำแนกตามประเภทการเดินทาง



6. การทำงานของคนต่างด้าว

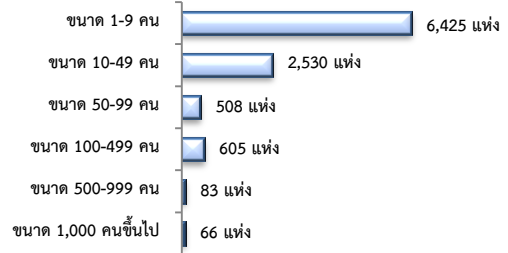
แรงงานต่างด้าว ประมาณ 2.76 แสนคน
ลดลง 0.88% จากช่วงเดียวกันปีก่อน



7. จำนวนสถานประกอบการและลูกจ้าง

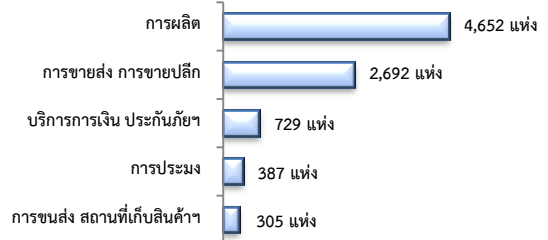
สถานประกอบการ 10,217 แห่ง

จำแนกตามขนาด



สถานประกอบการ

ตามประเภทอุตสาหกรรม 5 อันดับแรก



การจ้างงาน 443,412 คน

ตามประเภทอุตสาหกรรม 5 อันดับแรก



ที่มา : สำนักงานสวัสดิการและคุ้มครองแรงงานจังหวัด

8. สถานประกอบการในระบบประกันสังคม

สถานประกอบการ
10,994 แห่ง

เพิ่มขึ้น 12.07%
จากช่วงเดียวกันปีก่อน

ผู้ประกันตน
5.38 แสนคน

เพิ่มขึ้น 17.26%
จากช่วงเดียวกันปีก่อน

- ม.33 จำนวน 4.65 แสนคน
- ม.39 จำนวน 3.37 หมื่นคน
- ม.40 จำนวน 3.91 หมื่นคน

จำนวนแรงงานต่างด้าวในระบบประกันสังคม

- สถานประกอบการ จำนวน 4,647 แห่ง
- ผู้ประกันตน จำนวน 170,227 คน

ที่มา : สำนักงานประกันสังคมจังหวัด