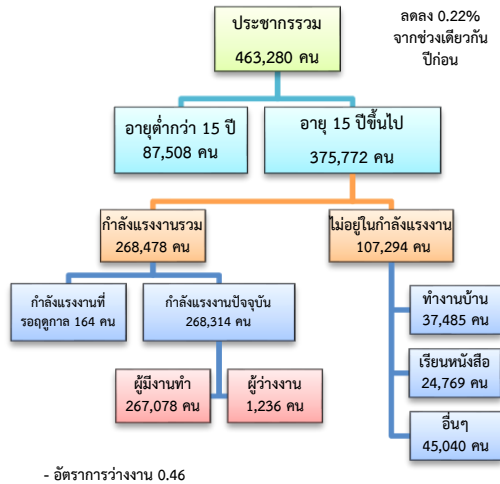


# ข้อมูลสถานการณ์ด้านแรงงาน จังหวัดประจวบคีรีขันธ์ เดือน ก.ค. 2561

## 1. ประชากรในจังหวัดประจวบคีรีขันธ์ ไตรมาส 2/2561

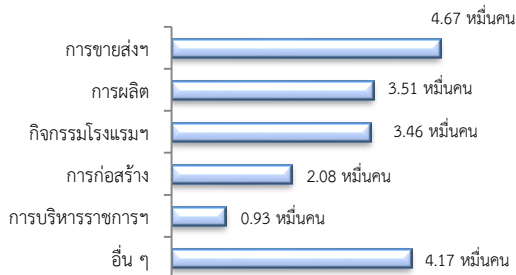


- อัตราการว่างงาน 0.46

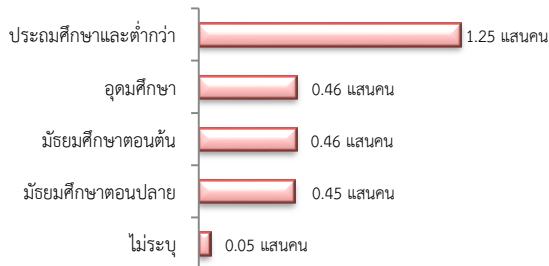
ผู้มีงานทำ 2.67 แสนคน ลดลง 1.12% จากปี 2560

- ในภาคเกษตร 7.88 หมื่นคน (29.51%)
- นอกภาคเกษตร 1.88 แสนคน (70.49%)

### ผู้มีงานทำ จำแนกตามอุตสาหกรรม

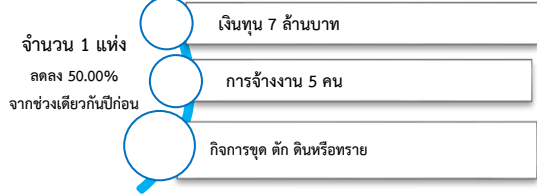


### ผู้มีงานทำ จำแนกตามระดับการศึกษา



ที่มา : สำนักงานสถิติแห่งชาติ

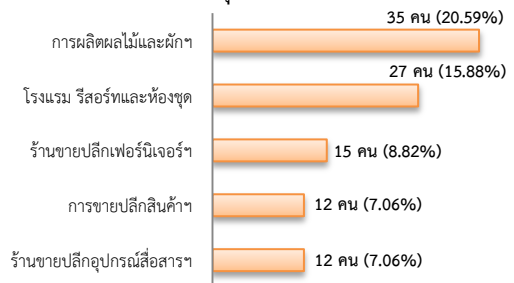
## 2. โรงงานอุตสาหกรรมที่ได้รับอนุญาตให้ประกอบกิจการใหม่



## 3. การให้บริการจัดหางานของรัฐ

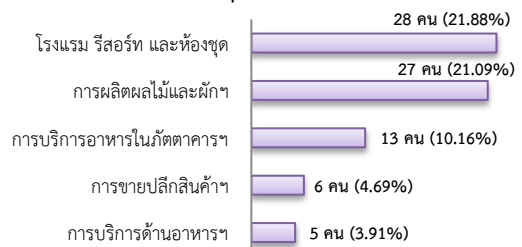
- ตำแหน่งงาน 170 อัตรา ลดลง 22.02% จากช่วงเดียวกันปีก่อน

### จำแนกตามประเภทอุตสาหกรรม 5 อันดับแรก



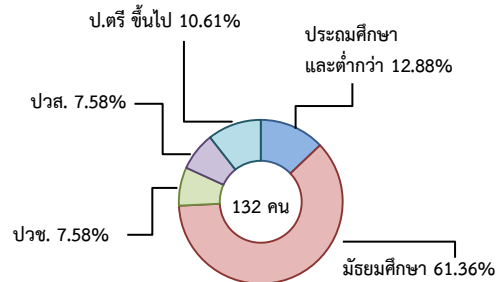
- การบรรจุงาน 128 อัตรา เพิ่มขึ้นประมาณ 2 เท่า จากช่วงเดียวกันปีก่อน

### จำแนกตามประเภทอุตสาหกรรม 5 อันดับแรก



- ผู้สมัครงาน (รวมทุกการให้บริการ) 132 คน ลดลง 53.52% จากช่วงเดียวกันปีก่อน

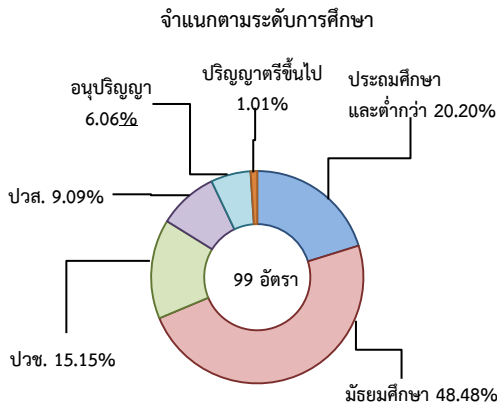
### จำแนกตามระดับการศึกษา



#### 4. ความต้องการแรงงานใน 10 อุตสาหกรรม

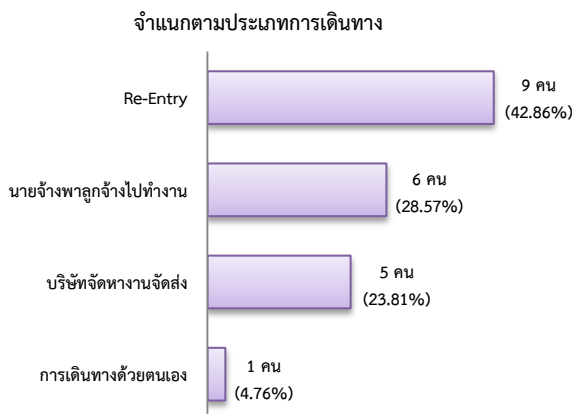
เป้าหมาย เดือน กรกฎาคม 2561 มีจำนวน 99 อัตรา

- การท่องเที่ยว 45.45% - การแปรรูปอาหาร 45.45%
- อุตสาหกรรมการเกษตรและเทคโนโลยีชีวภาพ 5.05%
- อุตสาหกรรมดิจิทัล 2.02% - อุตสาหกรรมการบินฯ 1.01%
- การแพทย์ครบวงจร 1.01 %

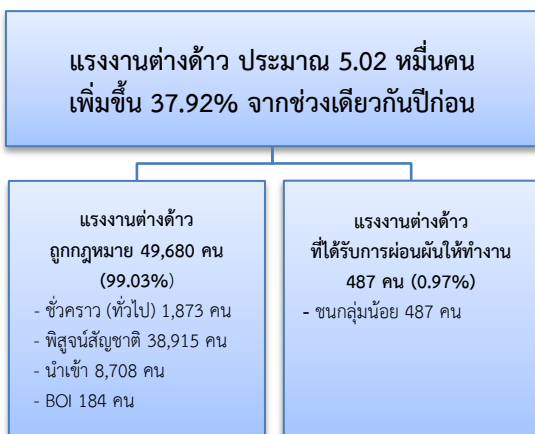


#### 5. การเดินทางไปทำงานในต่างประเทศ

จำนวน 21 คน เพิ่มขึ้น 31.25 % จากช่วงเดียวกันปีก่อน

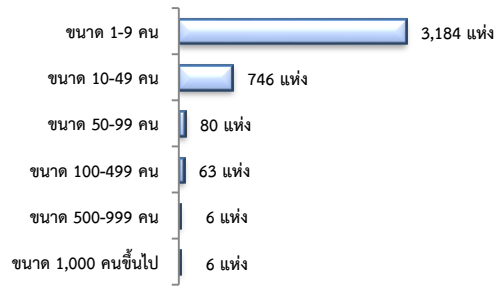


#### 6. การทำงานของคนต่างด้าว

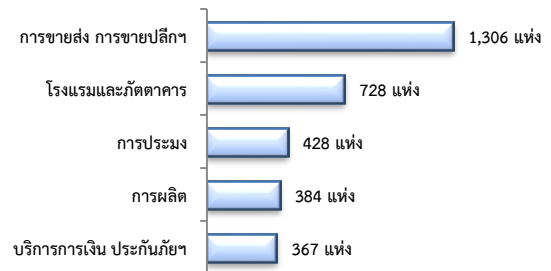


#### 7. จำนวนสถานประกอบการและลูกจ้าง

สถานประกอบการ 4,085 แห่ง  
จำแนกตามขนาด

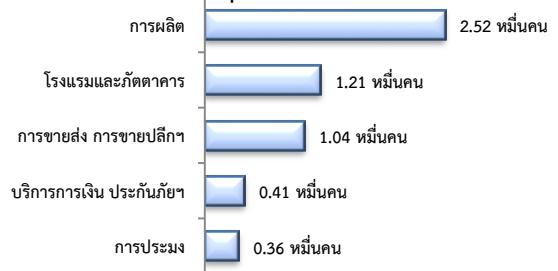


สถานประกอบการ ตามประเภทอุตสาหกรรม 5 อันดับแรก



การจ้างงาน 65,461 คน

ตามประเภทอุตสาหกรรม 5 อันดับแรก



ที่มา : สำนักงานสวัสดิการและคุ้มครองแรงงาน

#### 8. สถานประกอบการในระบบประกันสังคม



จำแนกแรงงานต่างด้าวในระบบประกันสังคม

- สถานประกอบการ จำนวน 556 แห่ง
- ผู้ประกันตน จำนวน 12,719 แห่ง

ที่มา : สำนักงานประกันสังคมจังหวัด