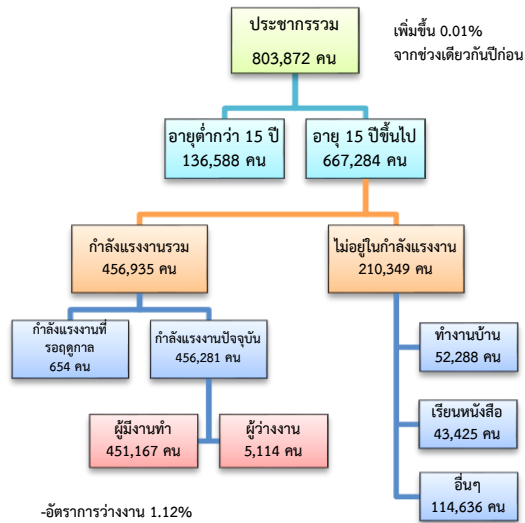


# ข้อมูลสถานการณ์ด้านแรงงาน จังหวัดราชบุรี เดือน ธ.ค. 2561

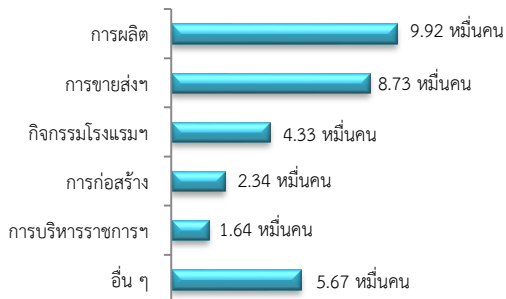
## 1. ประชากรในจังหวัดราชบุรี ไตรมาส 4/2561



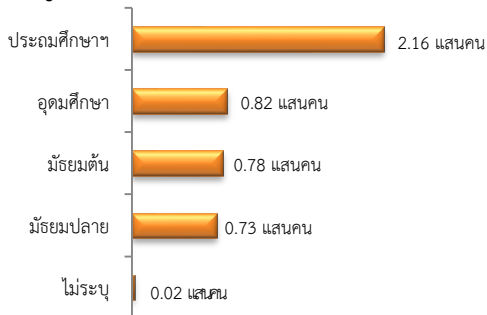
ผู้มีงานทำ 4.51 แสนคน ลดลง 3.09% จากปี 2560

- ในภาคเกษตร 1.25 แสนคน (27.69%)
- นอกภาคเกษตร 3.26 แสนคน (72.31%)

### ผู้มีงานทำ จำแนกตามอุตสาหกรรม

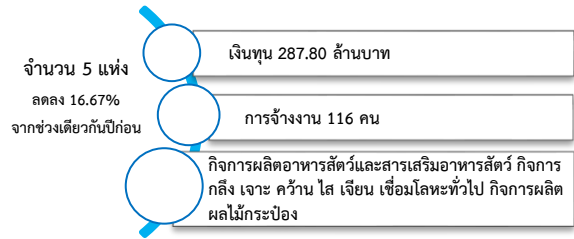


### ผู้มีงานทำ จำแนกตามระดับการศึกษา



ที่มา : สำนักงานสถิติแห่งชาติ

## 2. โรงงานอุตสาหกรรมที่ได้รับอนุญาตให้ประกอบกิจการใหม่

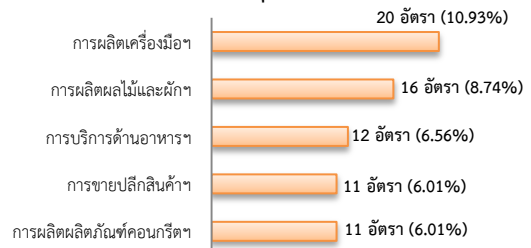


ที่มา : กรมโรงงานอุตสาหกรรม

## 3. การให้บริการจัดหางานของรัฐ

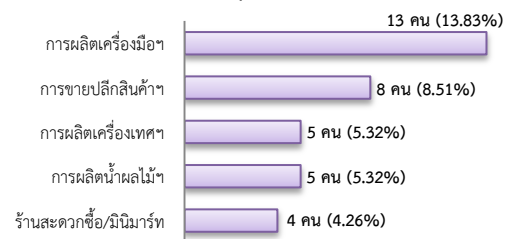
- ตำแหน่งงาน 183 อัตรา ลดลง 35.79% จากช่วงเดียวกันปีก่อน

### จำแนกตามประเภทอุตสาหกรรม 5 อันดับแรก



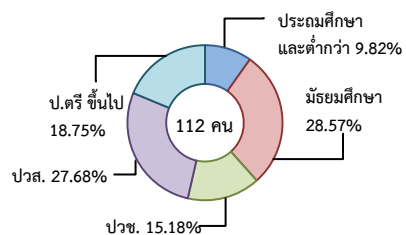
- การบรรจุงาน 94 คน ลดลง 41.61% จากช่วงเดียวกันปีก่อน

### จำแนกตามประเภทอุตสาหกรรม 5 อันดับแรก



- ผู้สมัครงาน (รวมทุกการให้บริการ) 112 คน ลดลง 17.04% จากช่วงเดียวกันปีก่อน

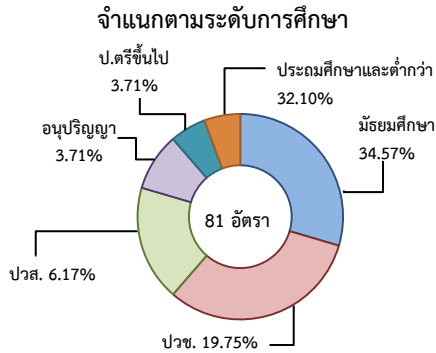
### จำแนกตามระดับการศึกษา



#### 4. ความต้องการแรงงานใน 10 อุตสาหกรรมเป้าหมาย

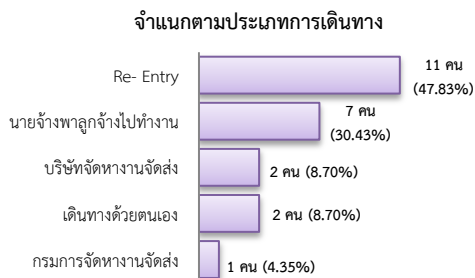
มีจำนวน 81 อัตรา

- การแปรรูปอาหาร 50.62%
- อิเล็กทรอนิกส์อัจฉริยะ 24.69%
- การท่องเที่ยวฯ 17.28%
- ดิจิทัล 2.47%
- เชื้อเพลิงชีวภาพและเคมีชีวภาพ 2.47%
- การเกษตรและเทคโนโลยีชีวภาพ 2.47%

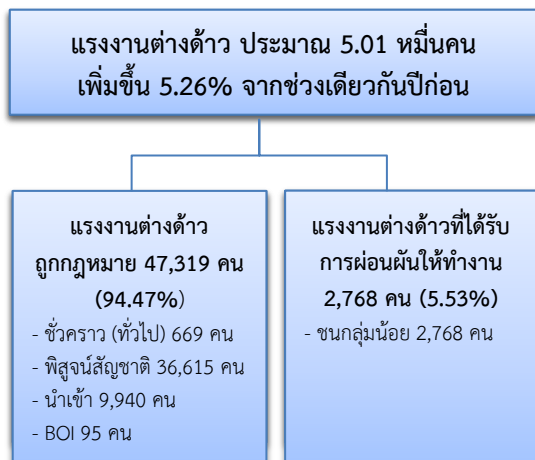


#### 5. การเดินทางไปทำงานในต่างประเทศ

จำนวน 23 คน ลดลง 14.81% จากช่วงเดียวกันปีก่อน

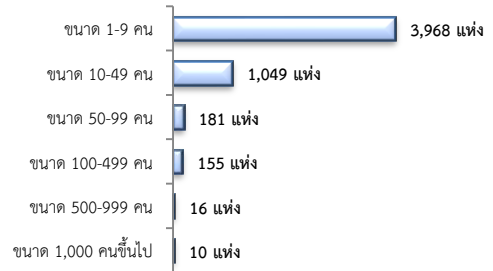


#### 6. การทำงานของคนต่างด้าว

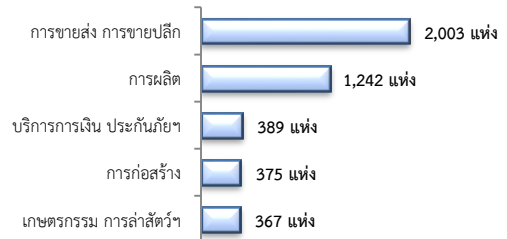


#### 7. จำนวนสถานประกอบการและลูกจ้าง

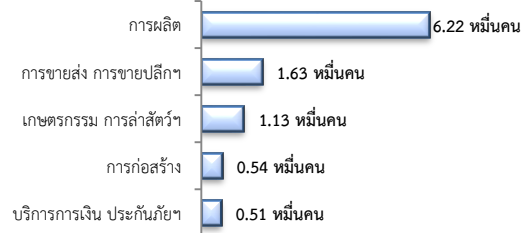
##### สถานประกอบการ 5,379 แห่ง จำแนกตามขนาด



##### สถานประกอบการ ตามประเภทอุตสาหกรรม 5 อันดับแรก



##### การจ้างงาน 112,672 คน ตามประเภทอุตสาหกรรม 5 อันดับแรก



ที่มา : สำนักงานสวัสดิการและคุ้มครองแรงงานจังหวัด

#### 8. สถานประกอบการในระบบประกันสังคม



##### จำนวนแรงงานต่างด้าวในระบบประกันสังคม

- สถานประกอบการ จำนวน 1,121 แห่ง
- ผู้ประกันตน จำนวน 25,383 คน

ที่มา : สำนักงานประกันสังคมจังหวัด