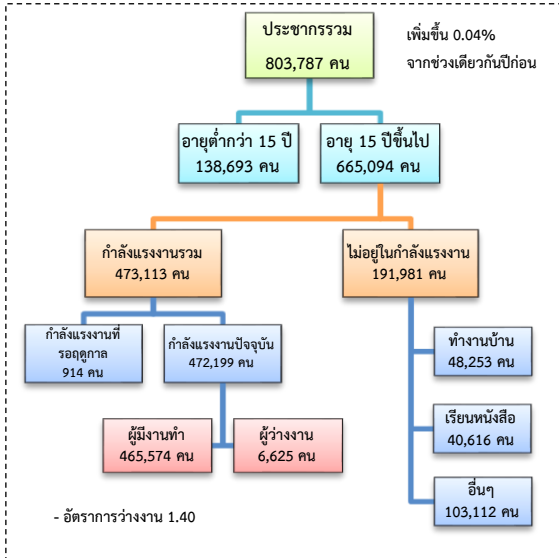


สถานการณ์ตลาดแรงงาน

จังหวัดราชบุรี เดือน ม.ค. 2561

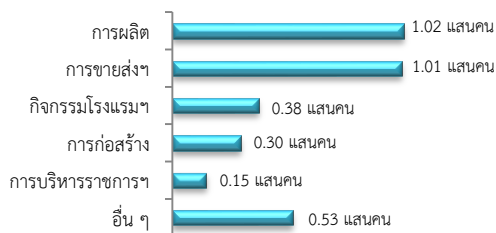
1. ประชากรในจังหวัดราชบุรี ไตรมาส 4/2560



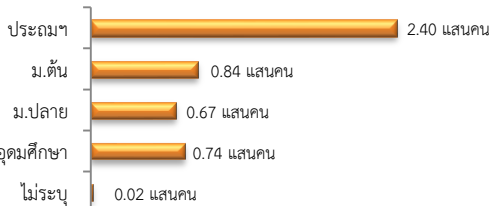
ผู้มีงานทำ 4.66 แสนคน เพิ่มขึ้น 1.13% จากปี 2559

- ในภาคเกษตร 1.27 แสนคน (27.23%)
- นอกภาคเกษตร 3.39 แสนคน (72.77%)

ผู้มีงานทำ จำแนกตามอุตสาหกรรม



ผู้มีงานทำ จำแนกตามระดับการศึกษา



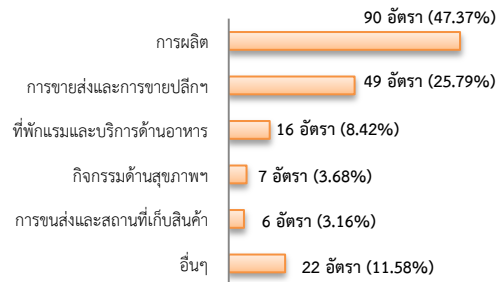
2. โรงงานอุตสาหกรรมที่ได้รับอนุญาตให้ประกอบ

กิจการใหม่เดือนม.ค. 2561 มีจำนวน 7 แห่ง เพิ่มขึ้น 40.00% จากช่วงเดียวกันปีก่อน เงินทุน 775.30 ล้านบาท การจ้างงาน 376 คน กิจการผลิตอาหารหรือเครื่องดื่มจากพืชฯ กิจการขุด ตัก ดิน หรือทราย กิจการเพาะเชื้อเห็ดฟาง

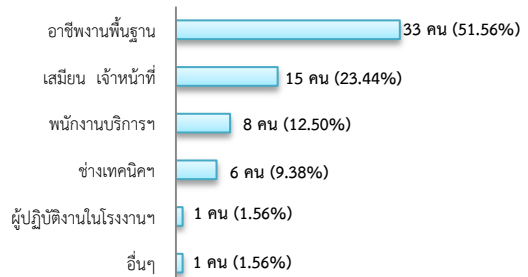
3. การให้บริการของสำนักงานจัดหางาน

- ตำแหน่งงาน 190 อัตรา ลดลง 57.96% จากช่วงเดียวกันปีก่อน
- ผู้สมัครงาน 64 คน ลดลง 67.68% จากช่วงเดียวกันปีก่อน
- การบรรจุงาน 101 คน เพิ่มขึ้น 90.57% จากช่วงเดียวกันปีก่อน

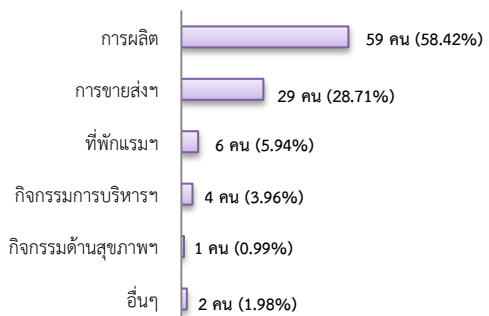
ตำแหน่งงาน จำแนกตามอุตสาหกรรม



ผู้สมัครงาน จำแนกตามประเภทอาชีพ



การบรรจุงาน จำแนกตามอุตสาหกรรม

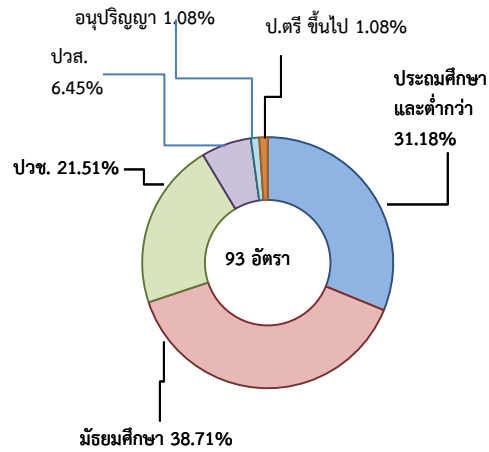


4. ความต้องการแรงงานใน 10 อุตสาหกรรม

เป้าหมาย เดือน ม.ค. 61 มีจำนวน 93 อัตรา

- การแปรรูปอาหาร 58.06%
- การท่องเที่ยวฯ 17.20%
- การแพทย์ครบวงจร 7.53%
- ยานยนต์สมัยใหม่ 7.53%
- การบินและโลจิสติกส์ 6.45%
- การเกษตรและเทคโนโลยีชีวภาพ 3.23%

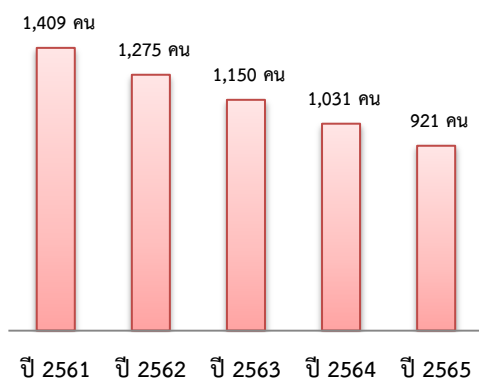
ความต้องการแรงงานใน 10 อุตสาหกรรม เป้าหมาย จำแนกตามระดับการศึกษา



5. แนวโน้มความต้องการแรงงานใน 10 อุตสาหกรรมเป้าหมาย

ปี 2561 มีความต้องการแรงงาน 1,409 คน และมีแนวโน้มลดลงอย่างต่อเนื่อง โดยปี 2565 ลดลงจากปี 2561 ร้อยละ 34.63

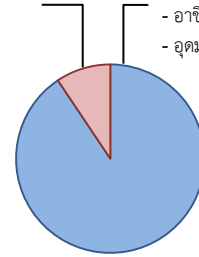
แนวโน้มความต้องการแรงงาน ใน 10 อุตสาหกรรมเป้าหมาย



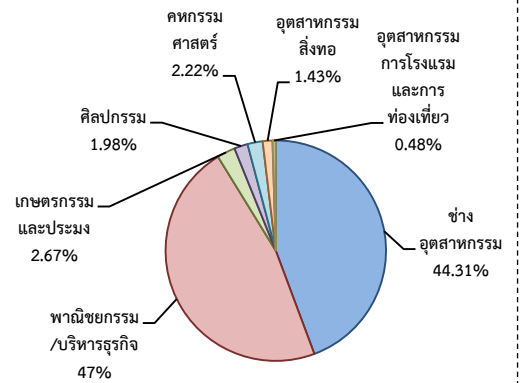
6. สถาบันการศึกษา

ทั้งหมด 426 แห่ง

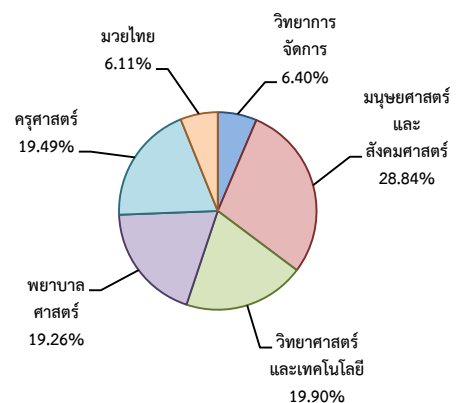
- เอกชน 40 แห่ง 9.39%
 - ประถม/มัธยม 35 แห่ง
 - อาชีวศึกษา 5 แห่ง
- รัฐบาล 386 แห่ง 90.61%
 - ประถม/มัธยม 376 แห่ง
 - อาชีวศึกษา 7 แห่ง
 - อุดมศึกษา 3 แห่ง



ผู้สำเร็จการศึกษาระดับปวช./ปวส. ตามสาขาวิชา ปี 2559 จำนวน 3,780 คน



ผู้สำเร็จการศึกษาระดับปริญญาตรี ปี 2559 จำนวน 1,734 คน

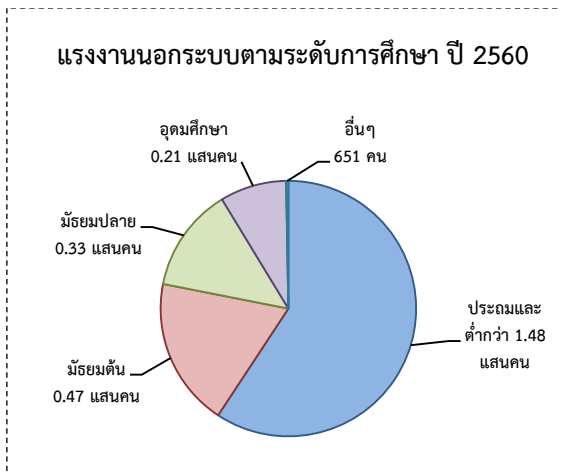
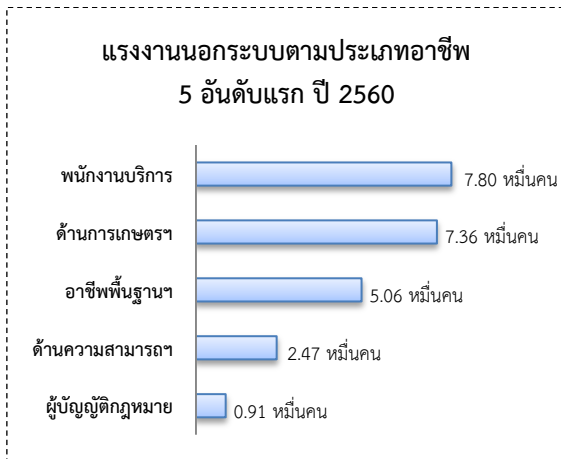


ผู้สำเร็จการศึกษา จบสาขาที่สอดคล้องกับ 10 อุตสาหกรรมเป้าหมาย จำนวน 2,557 คน

- ระดับ ปวช./ปวส. 1,878 คน (73.45%)
- ระดับปริญญาตรีขึ้นไป 679 คน (26.55%)

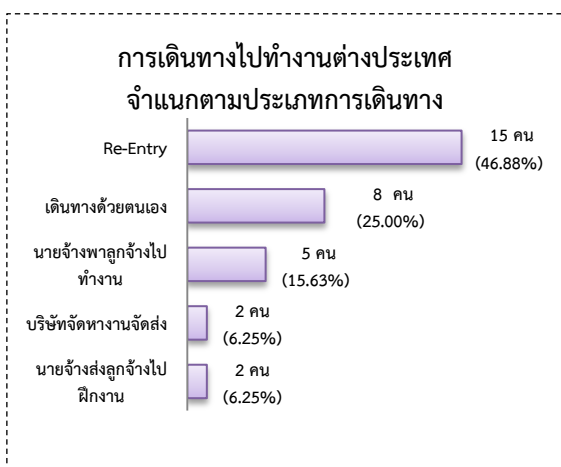
7. แรงงานนอกระบบมีจำนวน 2.49 แสนคน

- ชาย 1.32 แสนคน (52.89%)
- หญิง 1.18 แสนคน (47.11%)



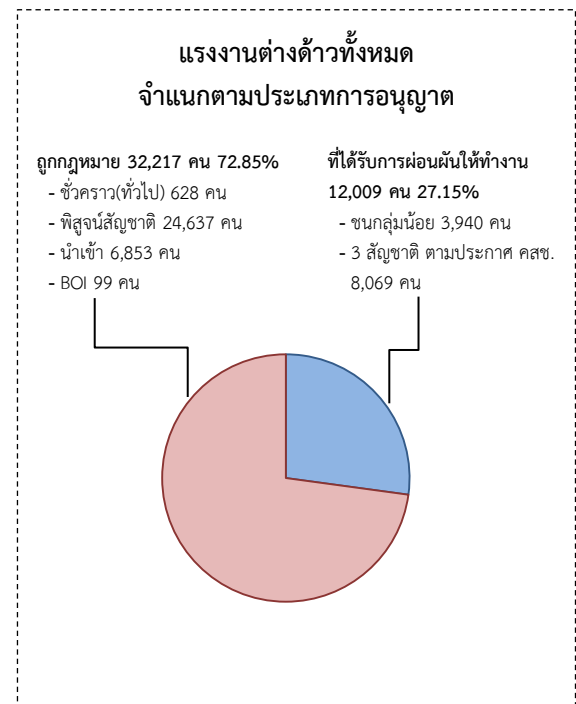
8. การเดินทางไปทำงานในต่างประเทศ

จากข้อมูลสำนักบริหารแรงงานไทยไปต่างประเทศ เดือน ม.ค. 61 มีจำนวน 32 คน ลดลง 20.00% จากช่วงเดียวกันปีก่อน



9. การทำงานของคนต่างด้าว

แรงงานต่างด้าว ประมาณ 4.42 หมื่นคน เพิ่มขึ้น 31.37% จากช่วงเดียวกันปีก่อน



10. สถานประกอบการในระบบประกันสังคม

- สถานประกอบการ จำนวน 4,449 แห่ง เพิ่มขึ้น 0.63% จากช่วงเดียวกันปีก่อน
- ผู้ประกันตนประมาณ 1.50 แสนคน เพิ่มขึ้น 0.53% จากช่วงเดียวกันปีก่อน

