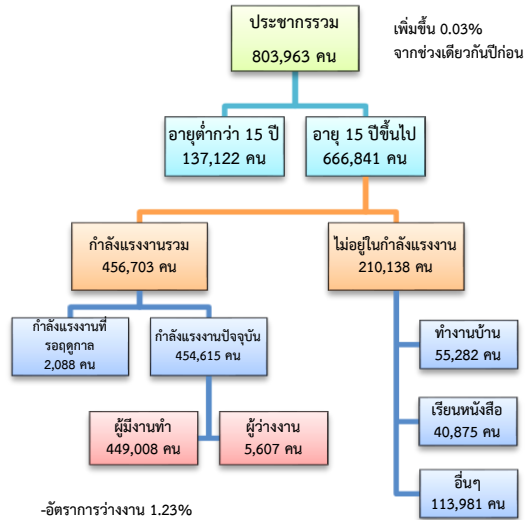


ข้อมูลสถานการณ์ด้านแรงงาน จังหวัดราชบุรี เดือน ต.ค. 2561

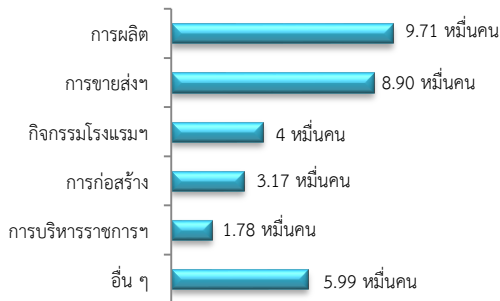
1. ประชากรในจังหวัดราชบุรี ไตรมาส 3/2561



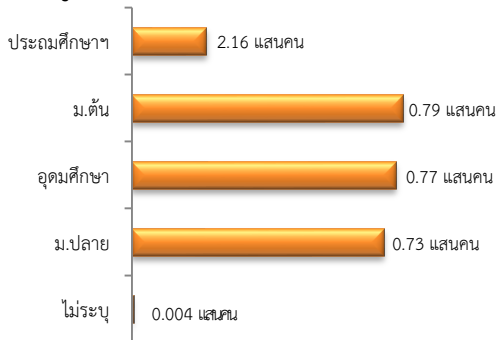
ผู้มีงานทำ 4.49 แสนคน ลดลง 2.50% จากปี 2560

- ในภาคเกษตร 1.13 แสนคน (25.27%)
- นอกภาคเกษตร 3.36 แสนคน (74.73%)

ผู้มีงานทำ จำแนกตามอุตสาหกรรม

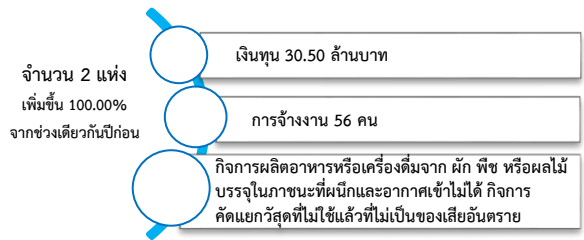


ผู้มีงานทำ จำแนกตามระดับการศึกษา



ที่มา : สำนักงานสถิติแห่งชาติ

2. โรงงานอุตสาหกรรมที่ได้รับอนุญาตให้ประกอบกิจการใหม่

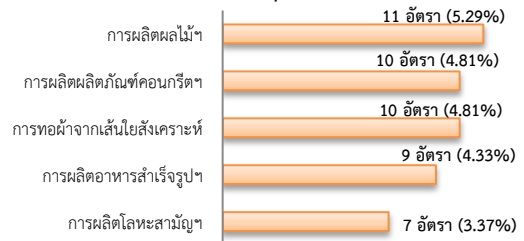


ที่มา : กรมโรงงานอุตสาหกรรม

3. การให้บริการจัดหางานของรัฐ

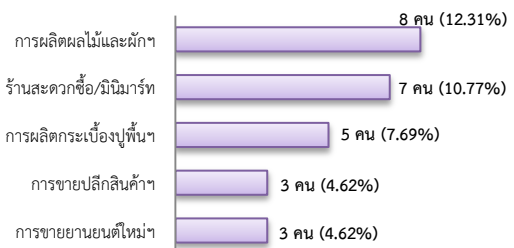
- ตำแหน่งงาน 208 อัตรา เพิ่มขึ้น 21.64% จากช่วงเดียวกันปีก่อน

จำแนกตามประเภทอุตสาหกรรม 5 อันดับแรก



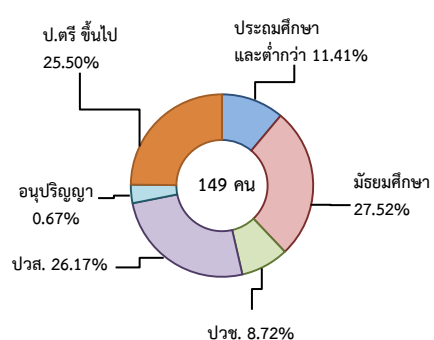
- การบรรจุงาน 65 คน ลดลง 1.52% จากช่วงเดียวกันปีก่อน

จำแนกตามประเภทอุตสาหกรรม 5 อันดับแรก



- ผู้สมัครงาน (รวมทุกการให้บริการ) 149 คน เพิ่มขึ้น 83.95% จากช่วงเดียวกันปีก่อน

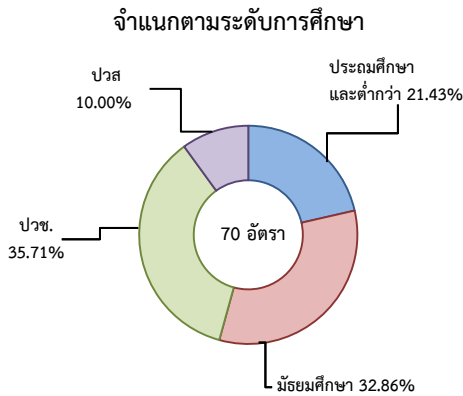
จำแนกตามระดับการศึกษา



4. ความต้องการแรงงานใน 10 อุตสาหกรรม

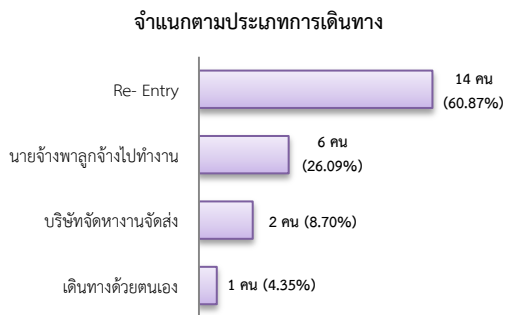
เป้าหมาย มีจำนวน 70 อัตรา

- การแปรรูปอาหาร 70.00%
- การบินและโลจิสติกส์ 10.00%
- ยานยนต์สมัยใหม่ 10.00%
- การท่องเที่ยวฯ 7.14%
- ดิจิทัล 2.86%

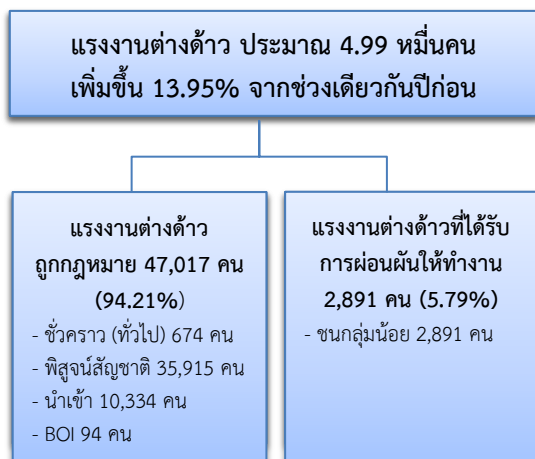


5. การเดินทางไปทำงานในต่างประเทศ

จำนวน 23 คน เพิ่มขึ้น 15.00% จากช่วงเดียวกันปีก่อน



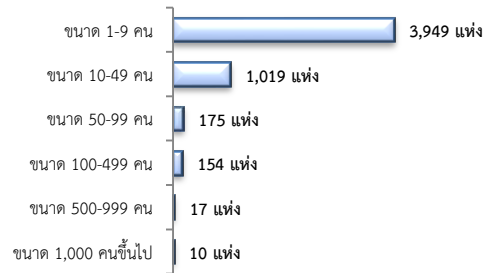
6. การทำงานของคนต่างด้าว



7. จำนวนสถานประกอบการและลูกจ้าง

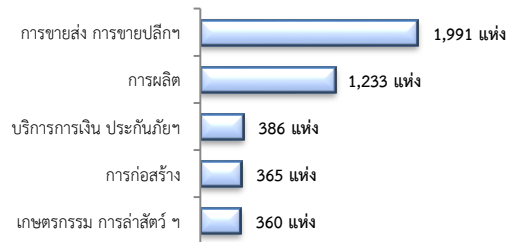
สถานประกอบการ 5,324 แห่ง

จำแนกตามขนาด



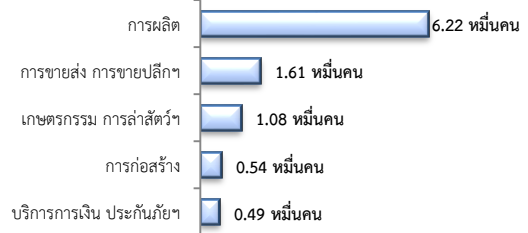
สถานประกอบการ

ตามประเภทอุตสาหกรรม 5 อันดับแรก



การจ้างงาน 111,378 คน

ตามประเภทอุตสาหกรรม 5 อันดับแรก



ที่มา : สำนักงานสวัสดิการและคุ้มครองแรงงานจังหวัด

8. สถานประกอบการในระบบประกันสังคม



จำนวนแรงงานต่างด้าวในระบบประกันสังคม

- สถานประกอบการ จำนวน 1,111 แห่ง
- ผู้ประกันตน จำนวน 24,813 คน

ที่มา : สำนักงานประกันสังคมจังหวัด