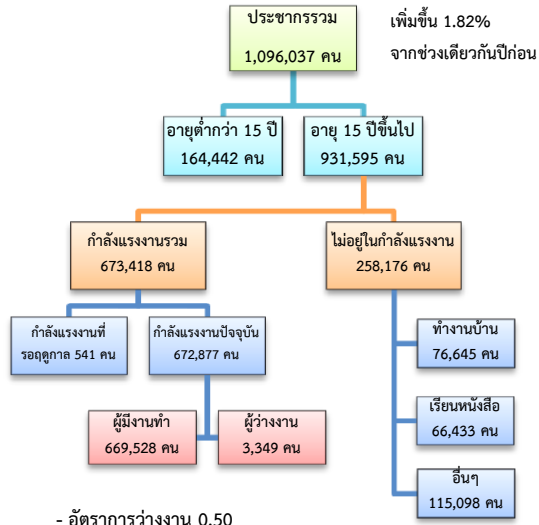


ข้อมูลสถานการณ์ด้านแรงงาน จังหวัดนครปฐม เดือน ก.ค. 2561

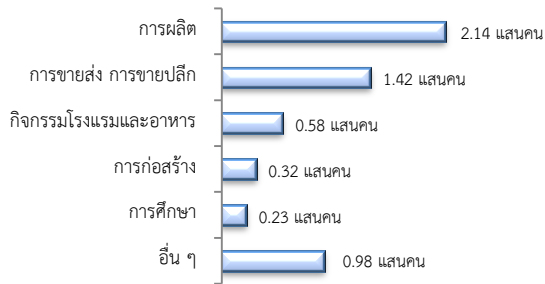
1. ประชากรในจังหวัดนครปฐม ไตรมาส 2/2561



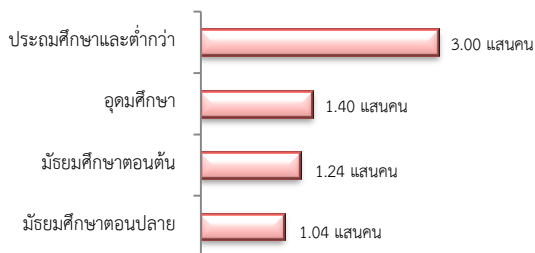
ผู้มีงานทำ 6.70 แสนคน เพิ่มขึ้น 2.80% จากปี 2560

- ในภาคเกษตร 1.04 แสนคน (15.56%)
- นอกภาคเกษตร 5.65 แสนคน (84.44%)

ผู้มีงานทำ จำแนกตามอุตสาหกรรม

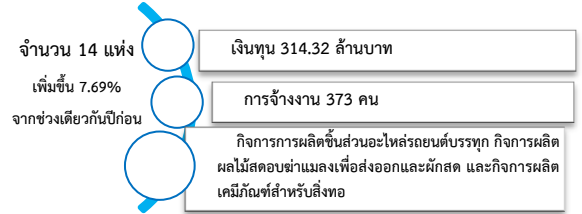


ผู้มีงานทำ จำแนกตามระดับการศึกษา



ที่มา : สำนักงานสถิติแห่งชาติ

2. โรงงานอุตสาหกรรมที่ได้รับอนุญาตให้ประกอบกิจการใหม่



ที่มา : กรมโรงงานอุตสาหกรรมจังหวัด

3. การให้บริการจัดหางานของรัฐ

- ตำแหน่งงาน 676 อัตรา ลดลง 7.78% จากช่วงเดียวกันปีก่อน

จำแนกตามประเภทอุตสาหกรรม 5 อันดับแรก

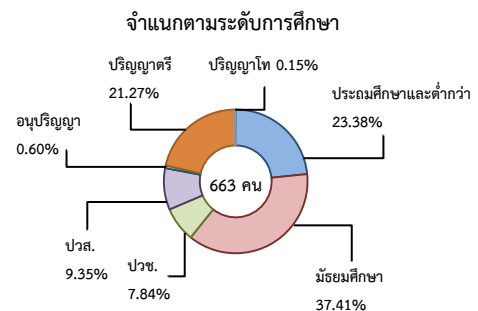


- การบรรจุงาน 582 คน ลดลง 0.68% จากช่วงเดียวกันปีก่อน

จำแนกตามประเภทอุตสาหกรรม 5 อันดับแรก



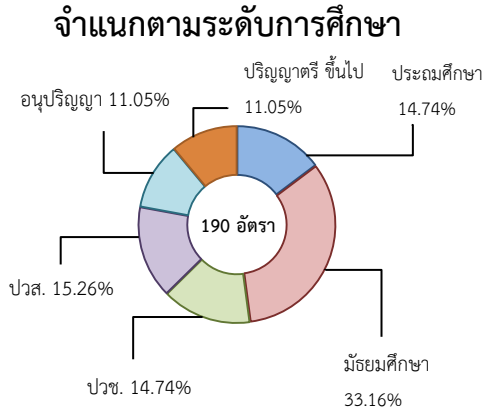
- ผู้สมัครงาน (รวมทุกการให้บริการ) 663 คน ลดลง 37.04% จากช่วงเดียวกันปีก่อน



4. ความต้องการแรงงานใน 10 อุตสาหกรรมเป้าหมาย

มีจำนวน 190 อัตรา

- แปรรูปอาหาร 56.32%
- การท่องเที่ยว 41.05%
- การบินและโลจิสติกส์ 2.63%



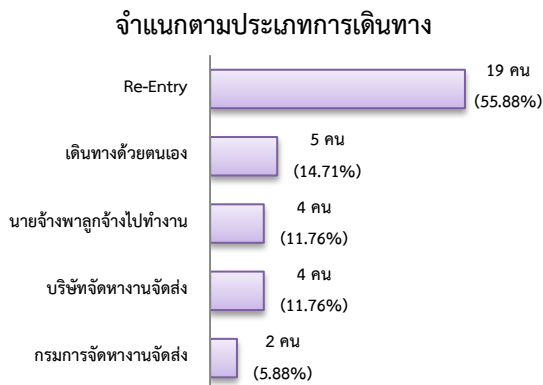
5. การเดินทางไปทำงานในต่างประเทศ

จำนวน 34 คน

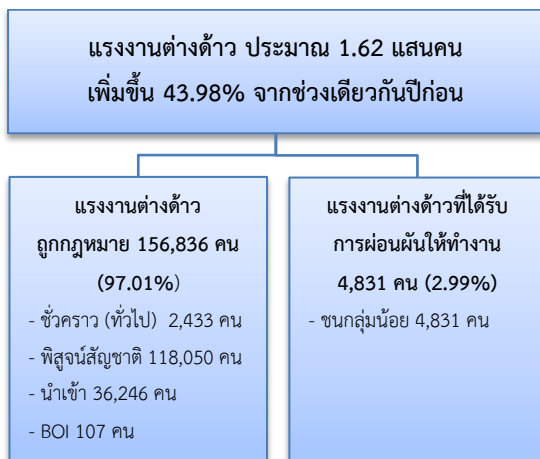


เพิ่มขึ้น 13.33%

จากช่วงเดียวกันปีก่อน

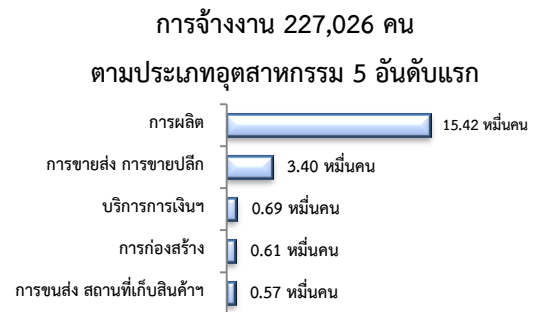
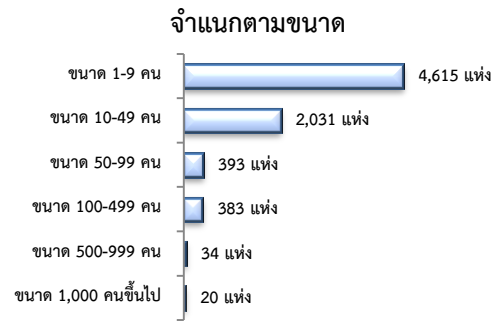


6. การทำงานของคนต่างด้าว



7. การจ้างงานในระบบสวัสดิการและคุ้มครองแรงงาน

สถานประกอบการ 7,476 แห่ง



ที่มา : สำนักงานสวัสดิการและคุ้มครองแรงงานจังหวัด

8. สถานประกอบการในระบบประกันสังคม



จำนวนแรงงานต่างด้าวในระบบประกันสังคม

- สถานประกอบการ จำนวน 2,014 แห่ง
- ผู้ประกันตน จำนวน 46,833 คน

ที่มา : สำนักงานประกันสังคมจังหวัด