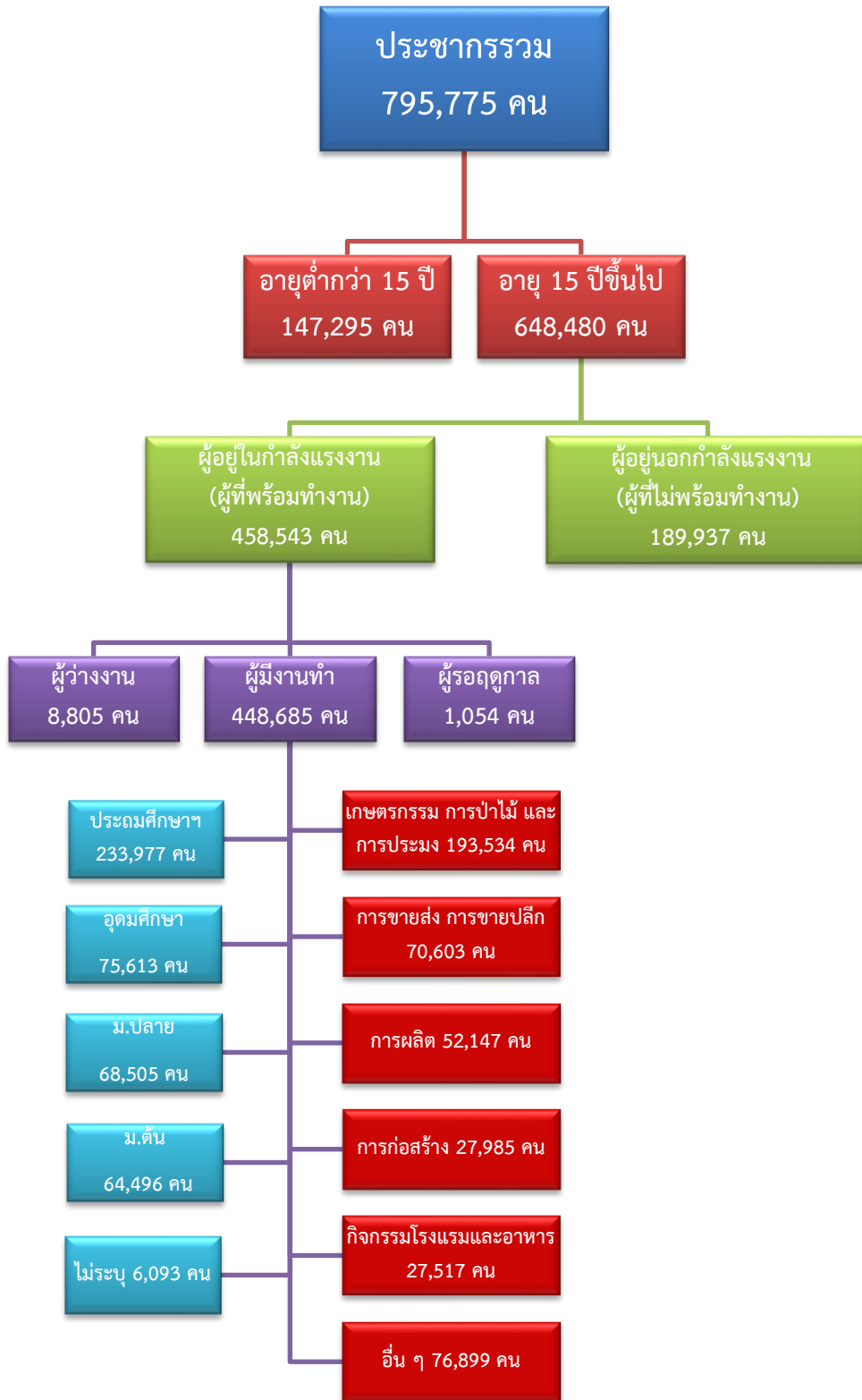


ข้อมูลสถานการณ์ด้านแรงงาน จังหวัดกาญจนบุรี เดือนเมษายน 2564

1. ข้อมูลการทำงานของประชากร ไตรมาส 4/2563

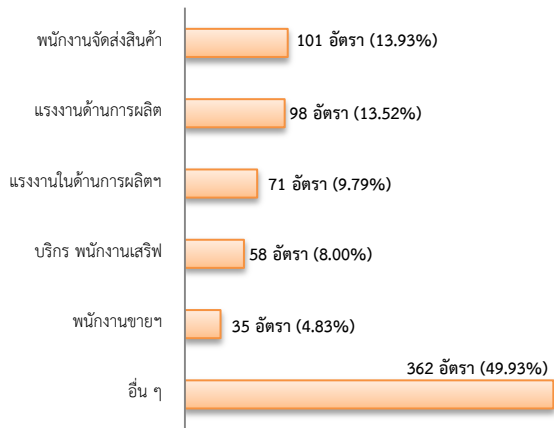


2. การให้บริการจัดหางานของรัฐ

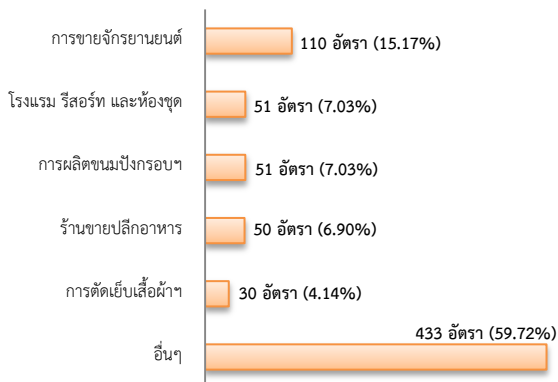
ตำแหน่งงาน 725 อัตรา

- ลดลง 38.51% จากเดือนที่ผ่านมา
- เพิ่มขึ้น ประมาณ 3 เท่า จากช่วงเดียวกันปีก่อน

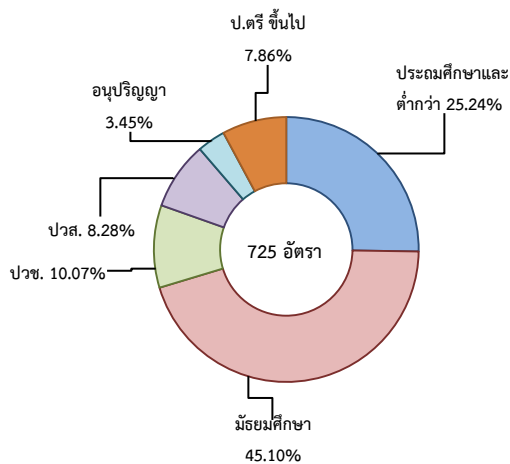
จำแนกตามประเภทอาชีพ 5 อันดับแรก



จำแนกตามประเภทอุตสาหกรรม 5 อันดับแรก



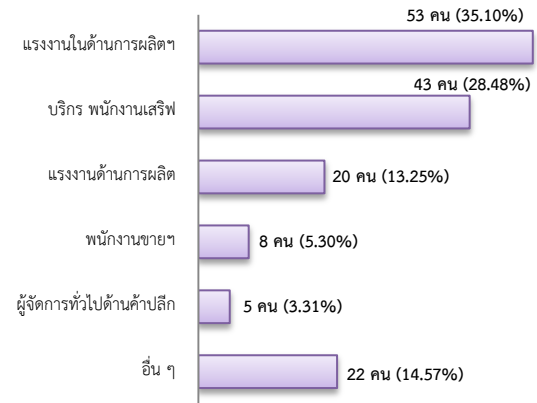
จำแนกตามระดับการศึกษา



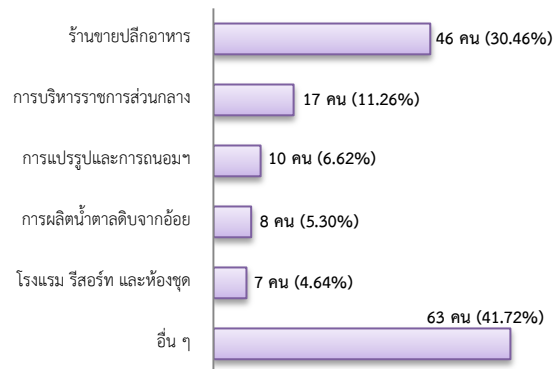
การบรรจุงาน 151 คน

- ลดลง 19.25% จากเดือนที่ผ่านมา
- เพิ่มขึ้น 24.79% จากช่วงเดียวกันปีก่อน

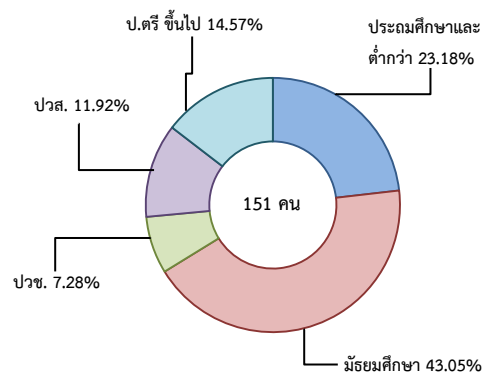
จำแนกตามประเภทอาชีพ 5 อันดับแรก



จำแนกตามประเภทอุตสาหกรรม 5 อันดับแรก



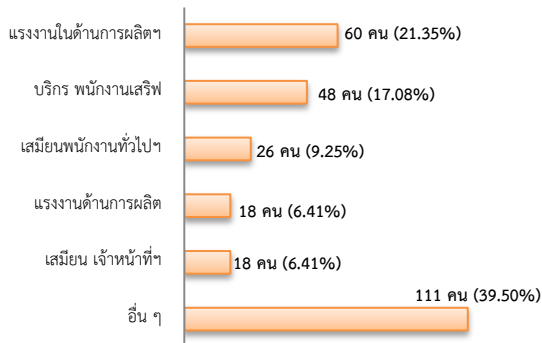
จำแนกตามระดับการศึกษา



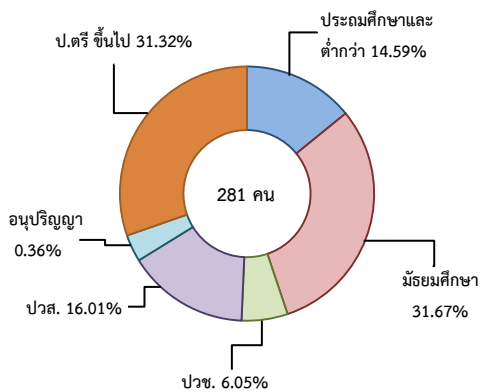
ผู้สมัครงาน (รวมทุกการให้บริการ) 281 คน

- ลดลง 10.22% จากเดือนที่ผ่านมา
- เพิ่มขึ้น 1.44% จากช่วงเดียวกันปีก่อน

จำแนกตามประเภทอาชีพ 5 อันดับแรก



จำแนกตามระดับการศึกษา



ความต้องการแรงงานใน 10 อุตสาหกรรมเป้าหมาย

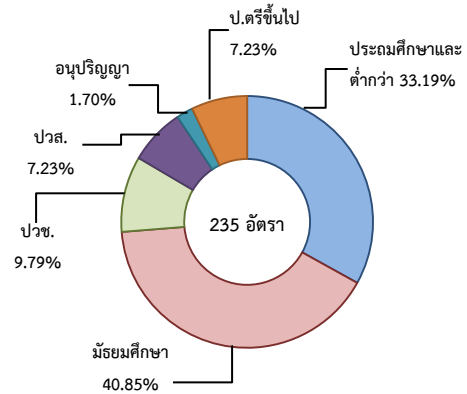
มีจำนวน 235 อัตรา

- ลดลง 63.11% จากเดือนที่ผ่านมา
- เพิ่มขึ้น ประมาณ 2 เท่า จากช่วงเดียวกันปีก่อน

10 อุตสาหกรรมเป้าหมาย ที่มีความต้องการ

- การแปรรูปอาหาร 56.60%
- การท่องเที่ยวกลุ่มรายได้ฯ 31.49%
- การบินและโลจิสติกส์ 5.53%
- ยานยนต์สมัยใหม่ 3.40%
- การแพทย์ครบวงจร 2.13%
- การเกษตรและเทคโนโลยีชีวภาพ 0.85%

จำแนกตามระดับการศึกษา



ที่มา : ระบบบริการจัดหางานในประเทศผ่านระบบอิเล็กทรอนิกส์ (e-Service) กรมการจัดหางาน

3. การเดินทางไปทำงานในต่างประเทศ จำนวน 12 คน

- เพิ่มขึ้น ประมาณ 1 เท่า จากเดือนที่ผ่านมา
- เพิ่มขึ้น ประมาณ 11 เท่า จากช่วงเดียวกันปีก่อน

จำแนกตามประเภทการเดินทาง	จำนวน	ร้อยละ
- เดินทางด้วยตนเอง	0	0.00
- กรมการจัดหางานจัดส่ง	1	8.33
- นายจ้างพาลูกจ้างไปทำงาน	4	33.33
- นายจ้างส่งลูกจ้างไปฝึกงาน	0	0.00
- บริษัทจัดหางานจัดส่ง	0	0.00
- RE-ENTRY	7	58.33
รวม	12	100.00

ที่มา : กองบริหารแรงงานไทยไปต่างประเทศ

4. การทำงานของคนต่างด้าวคงเหลือ

จำนวน 30,678 คน

- เพิ่มขึ้น 6.35% จากเดือนที่ผ่านมา
- ลดลง 10.23% จากช่วงเดียวกันปีก่อน

จำแนกตามการอนุญาต ดังนี้

- ชั่วคราวทั่วไป 226 คน - พิสูจน์สัญชาติ - คน
- นำเข้า 7,623 คน - ยื่นคำขอทดแทน - คน
- BOI - คน - ชนกลุ่มน้อย 6,379 คน
- มติครม.วันที่ 29 ธ.ค.63 2,024 คน
- มติครม.วันที่ 20 ส.ค.62 13,072 คน
- มติครม.วันที่ 4 ส.ค. 63 1,354 คน

ที่มา : สำนักงานจัดหางานจังหวัด

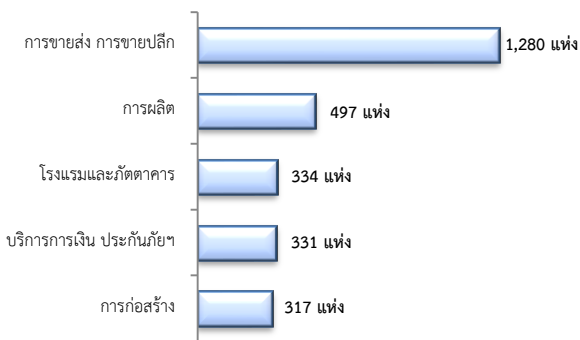
5. จำนวนสถานประกอบการและลูกจ้าง คงเหลือ

สถานประกอบการ 3,687 แห่ง

- เพิ่มขึ้น 0.16% จากเดือนที่ผ่านมา
- เพิ่มขึ้น 3.22% จากช่วงเดียวกันปีก่อน

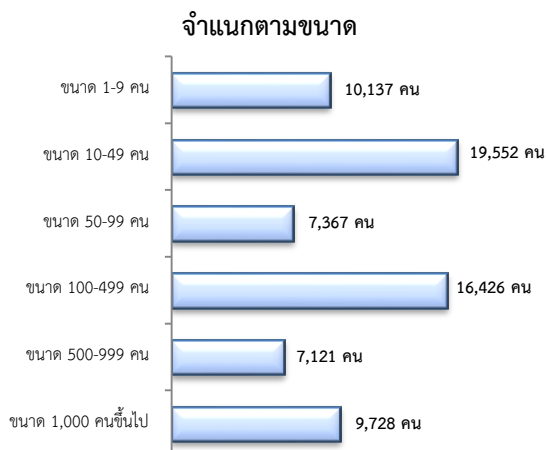


สถานประกอบการ
ตามประเภทอุตสาหกรรม 5 อันดับแรก



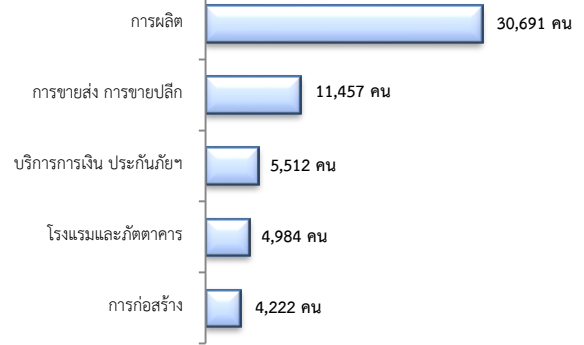
การจ้างงาน 70,331 คน

- เพิ่มขึ้น 0.14% จากเดือนที่ผ่านมา
- ลดลง 2.55% จากช่วงเดียวกันปีก่อน



การจ้างงาน

ตามประเภทอุตสาหกรรม 5 อันดับแรก



ที่มา : สำนักงานสวัสดิการและคุ้มครองแรงงานจังหวัด

6. สถานประกอบการในระบบประกันสังคมคงเหลือ

สถานประกอบการ 3,155 แห่ง

- เพิ่มขึ้น 0.06% เดือนที่ผ่านมา
- เพิ่มขึ้น 1.15% จากช่วงเดียวกันปีก่อน

ผู้ประกันตน 131,617 คน

- ลดลง 0.04% จากเดือนที่ผ่านมา
- เพิ่มขึ้น 2.12% จากช่วงเดียวกันปีก่อน

มาตรา	มี.ค.	เม.ย.	เม.ย.	จากเดือนก่อน	จากช่วงเดียวกันปีก่อน
ม.33 (คน)	64	63	64	-0.69	-3.21
ม.39 (คน)	12,213	11,090	12,477	2.16	12.51
ม.40 (คน)	50,018	46,553	50,184	0.33	7.80

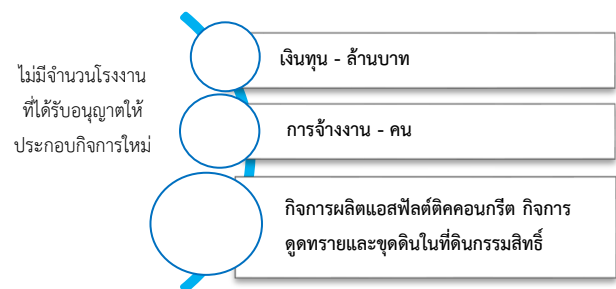
ที่มา : กองวิจัยและพัฒนา สำนักงานประกันสังคม (www.sso.go.th)

จำนวนแรงงานต่างด้าวในระบบประกันสังคมคงเหลือ

- สถานประกอบการ จำนวน 832 แห่ง
- ผู้ประกันตน จำนวน 14,363 คน

ที่มา : กองวิจัยและพัฒนา สำนักงานประกันสังคม (www.sso.go.th)

7. โรงงานอุตสาหกรรมที่ได้รับอนุญาตให้ประกอบกิจการใหม่



ที่มา : กรมโรงงานอุตสาหกรรม