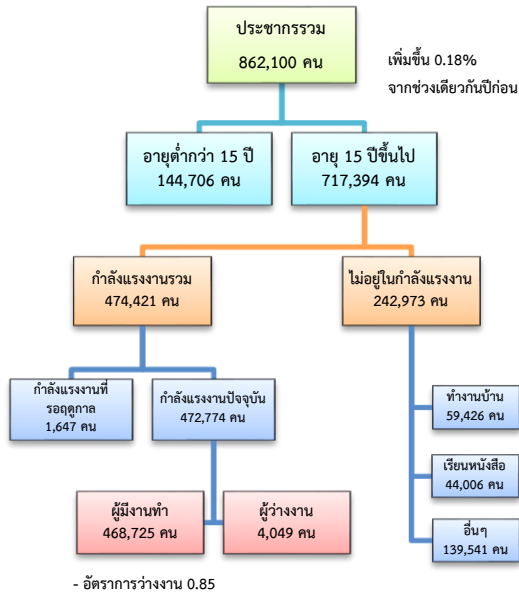


# ข้อมูลสถานการณ์ด้านแรงงาน จังหวัดสุพรรณบุรี เดือน มิ.ย. 2561

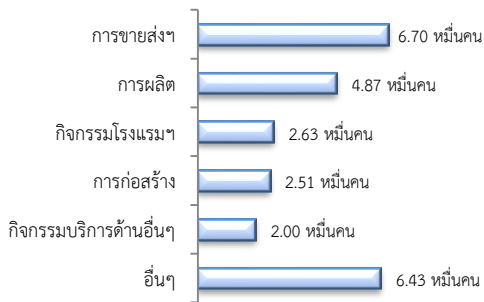
## 1. ประชากรในจังหวัดสุพรรณบุรี ไตรมาส 2/2561



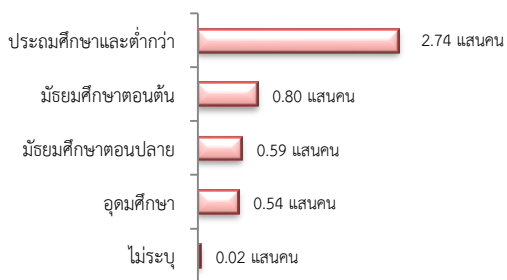
ผู้มีงานทำ 4.69 แสนคน ลดลง 2.79% จากปี 2560

- ในภาคเกษตร 2.17 แสนคน (46.36%)
- นอกภาคเกษตร 2.51 แสนคน (53.64%)

### ผู้มีงานทำ จำแนกตามอุตสาหกรรม



### ผู้มีงานทำ จำแนกตามระดับการศึกษา



ที่มา : สำนักงานสถิติแห่งชาติ

## 2. โรงงานอุตสาหกรรมที่ได้รับอนุญาตให้ประกอบกิจการใหม่

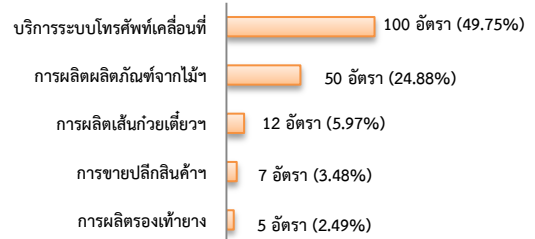


ที่มา : กรมโรงงานอุตสาหกรรม

## 3. การให้บริการจัดหางานของรัฐ

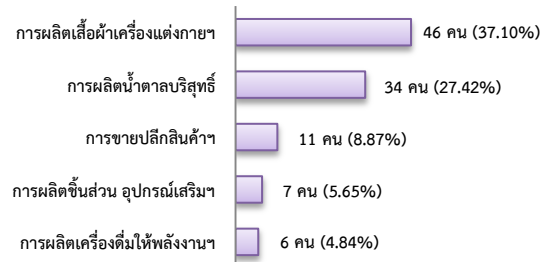
- ตำแหน่งงาน 201 อัตรา ลดลง 38.91% จากช่วงเดียวกันปีก่อน

### จำแนกตามประเภทอุตสาหกรรม 5 อันดับแรก



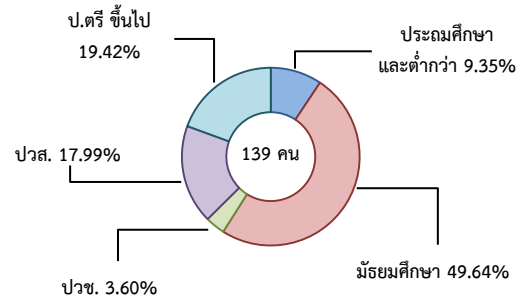
- การบรรจุงาน 124 คน ลดลง 56.34% จากช่วงเดียวกันปีก่อน

### จำแนกตามประเภทอุตสาหกรรม 5 อันดับแรก



- ผู้สมัครงาน (รวมทุกการให้บริการ) 139 คน ลดลง 25.67% จากช่วงเดียวกันปีก่อน

### จำแนกตามระดับการศึกษา

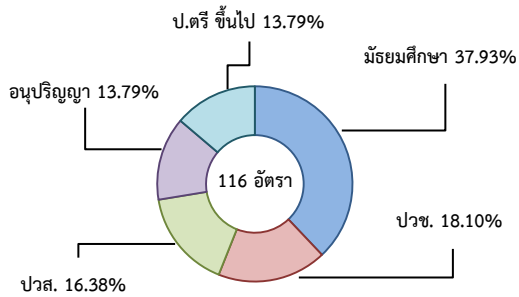


#### 4. ความต้องการแรงงานใน 10 อุตสาหกรรม

เป้าหมาย มีจำนวน 116 อัตรา

- ดิจิทัล 86.21%
- การแปรรูปอาหาร 12.07%
- การแพทย์ครบวงจร 1.72%

จำแนกตามระดับการศึกษา



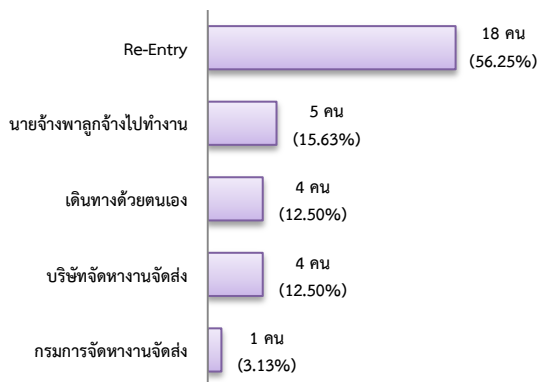
#### 5. การเดินทางไปทำงานในต่างประเทศ

จำนวน 32 คน

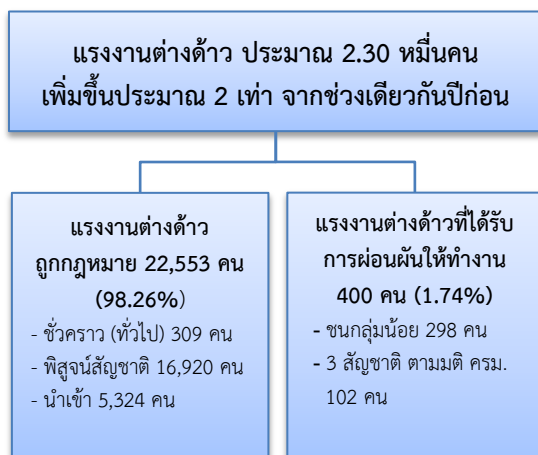


เพิ่มขึ้น 23.08%  
จากช่วงเดียวกันปีก่อน

จำแนกตามประเภทการเดินทาง

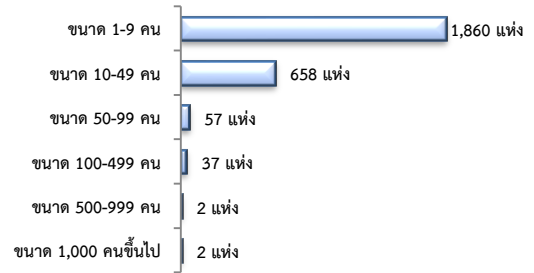


#### 6. การทำงานของคนต่างด้าว

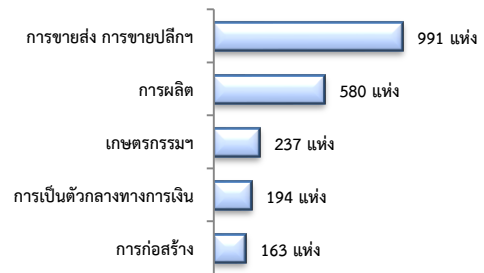


#### 7. จำนวนสถานประกอบการและลูกจ้าง

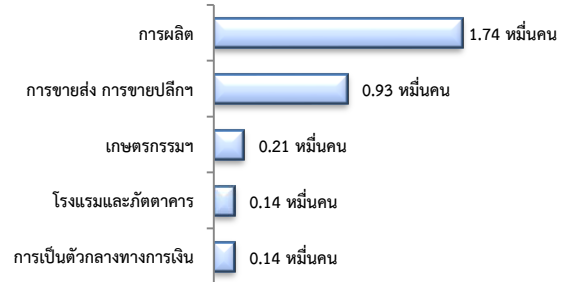
สถานประกอบการ 2,616 แห่ง  
จำแนกตามขนาด



สถานประกอบการ  
ตามประเภทอุตสาหกรรม 5 อันดับแรก

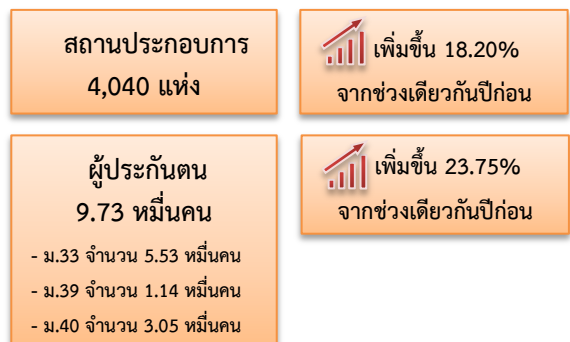


การจ้างงาน 37,708 คน  
ตามประเภทอุตสาหกรรม 5 อันดับแรก



ที่มา : สำนักงานสวัสดิการและคุ้มครองแรงงานจังหวัด

#### 8. สถานประกอบการในระบบประกันสังคม



#### จำนวนแรงงานต่างด้าวในระบบประกันสังคม

- สถานประกอบการ จำนวน 1,110 แห่ง
- ผู้ประกันตน จำนวน 10,891 คน

ที่มา : สำนักงานประกันสังคมจังหวัด