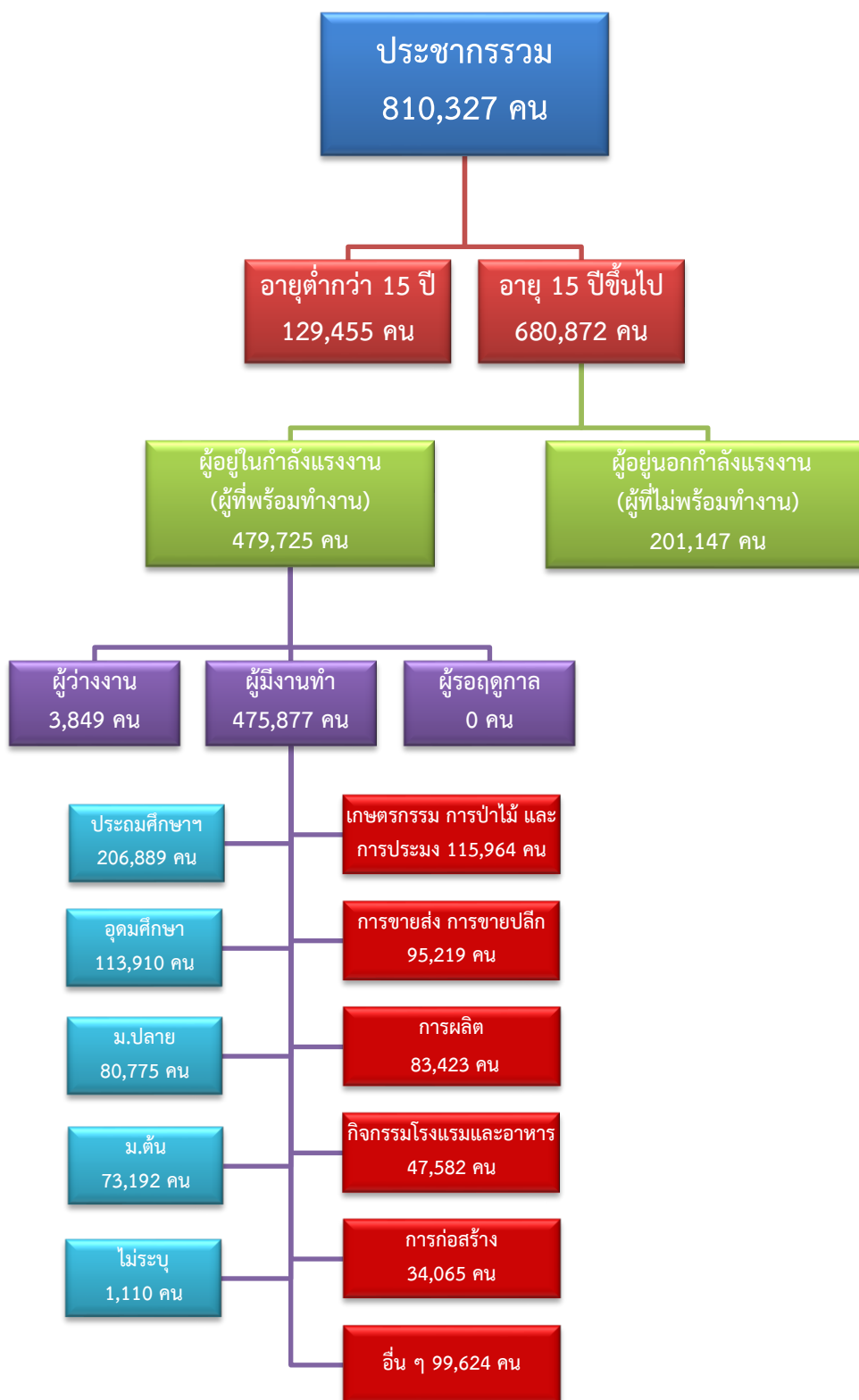


ข้อมูลสถานการณ์ด้านแรงงาน จังหวัดราชบุรี เดือนมิถุนายน 2566

1. ข้อมูลการทำงานของประชากร ไตรมาส 1/2566



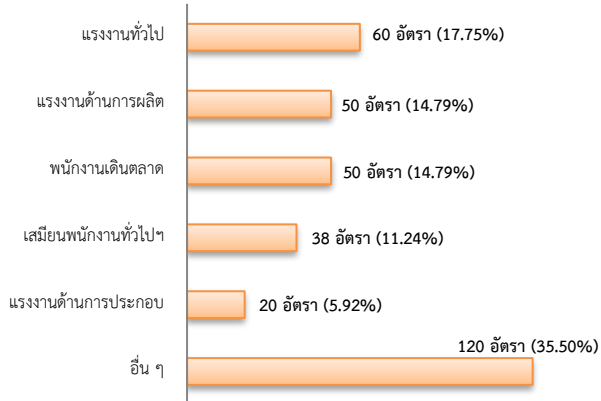
ที่มา : สำนักงานสถิติแห่งชาติ

2. การให้บริการจัดหางานของรัฐ

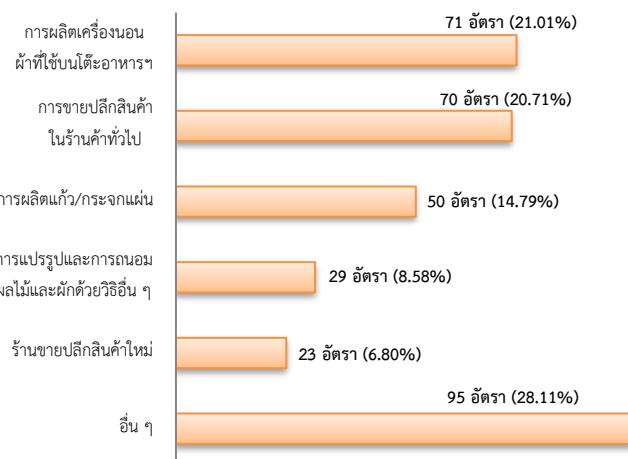
ตำแหน่งงาน 338 อัตรา

- ลดลง 81.23% จากเดือนที่ผ่านมา
- ลดลง 26.04% จากช่วงเดียวกันของปีก่อน

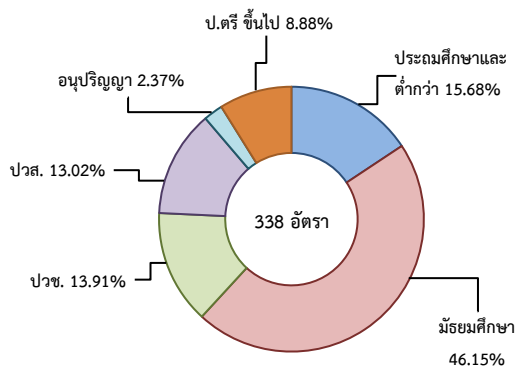
จำแนกตามประเภทอาชีพ 5 อันดับแรก



จำแนกตามประเภทอุตสาหกรรม 5 อันดับแรก



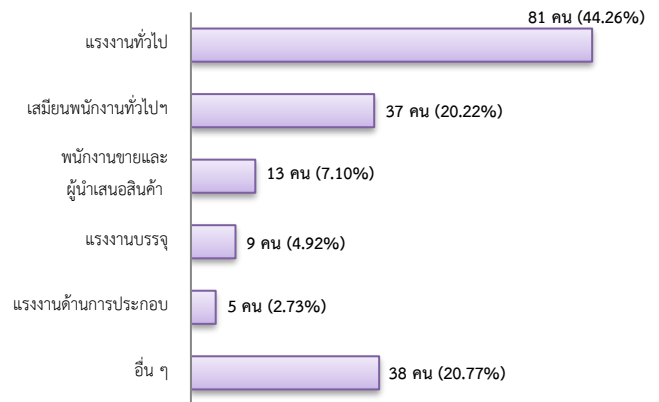
จำแนกตามระดับการศึกษา



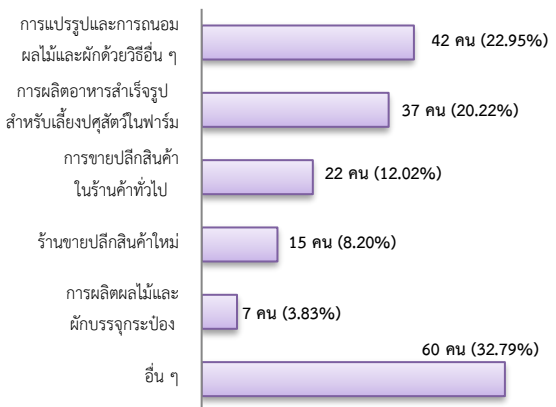
การบรรจุงาน 183 คน

- ลดลง 8.50% จากเดือนที่ผ่านมา
- ลดลง 30.42% จากช่วงเดียวกันของปีก่อน

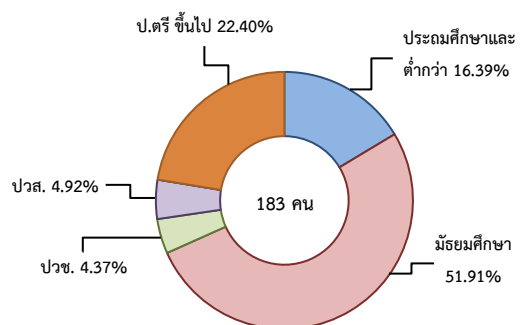
จำแนกตามประเภทอาชีพ 5 อันดับแรก



จำแนกตามประเภทอุตสาหกรรม 5 อันดับแรก



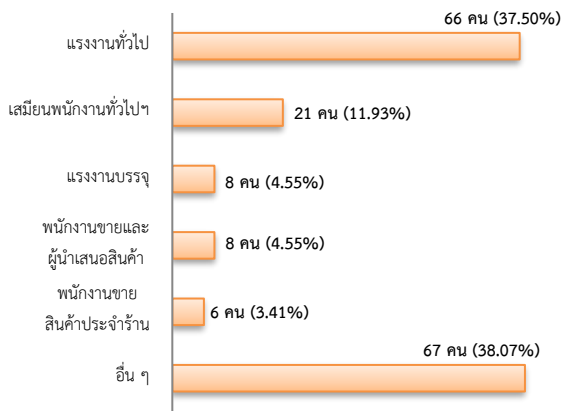
จำแนกตามระดับการศึกษา



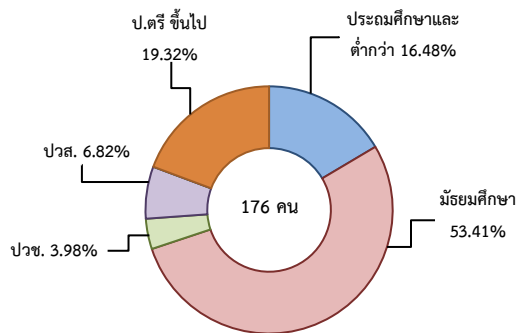
ผู้สมัครงาน (รวมทุกการให้บริการ) 176 คน

- ลดลง 35.53% จากเดือนที่ผ่านมา
- ลดลง 48.24% จากช่วงเดียวกันของปีก่อน

จำแนกตามประเภทอาชีพ 5 อันดับแรก



จำแนกตามระดับการศึกษา



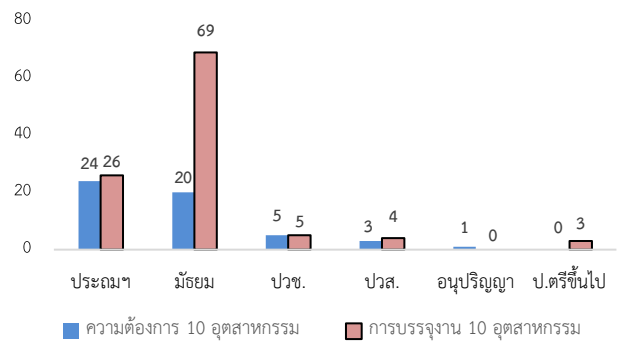
ความต้องการแรงงานใน 10 อุตสาหกรรมเป้าหมาย มีจำนวน 53 อัตรา

- ลดลง 92.68% จากเดือนที่ผ่านมา
- ลดลง 79.46% จากช่วงเดียวกันของปีก่อน

10 อุตสาหกรรมเป้าหมาย ความต้องการแรงงาน เปรียบเทียบกับการบรรจุงาน

10 อุตสาหกรรมเป้าหมาย	ความต้องการแรงงาน	การบรรจุงาน
- ยานยนต์สมัยใหม่	0.00	0.93
- อิเล็กทรอนิกส์อัจฉริยะ	0.00	0.00
- การท่องเที่ยวกลุ่มรายได้ดี	0.00	0.93
- การเกษตรและเทคโนโลยีชีวภาพ	0.00	0.93
- การแปรรูปอาหาร	96.23	95.33
- หุ่นยนต์เพื่อการอุตสาหกรรม	0.00	0.93
- การบินและโลจิสติกส์	3.77	0.93
- เชื้อเพลิงชีวภาพและเคมีชีวภาพ	0.00	0.00
- ดิจิทัล	0.00	0.00
- การแพทย์ครบวงจร	0.00	0.00
รวม	100.00	100.00

จำแนกตามระดับการศึกษาของ 10 อุตสาหกรรม



ที่มา : ระบบให้บริการประชาชน (e-service.doe.go.th) ผ่านระบบ Single Sign On ของกรมการจัดหางาน

3. การเดินทางไปทำงานในต่างประเทศ จำนวน 10 คน

- ลดลง 28.57% จากเดือนที่ผ่านมา
- ลดลง 44.44% จากช่วงเดียวกันของปีก่อน

จำแนกตามประเภทการเดินทาง	จำนวน	ร้อยละ
- เดินทางด้วยตนเอง	1	10.00
- กรมการจัดหางานจัดส่ง	3	30.00
- นายจ้างพาลูกจ้างไปทำงาน	1	10.00
- นายจ้างส่งลูกจ้างไปฝึกงาน	0	0.00
- บริษัทจัดหางานจัดส่ง	2	20.00
- RE-ENTRY	3	30.00
รวม	10	100.00

ที่มา : กองบริหารแรงงานไทยไปต่างประเทศ

4. การทำงานของคนต่างด้าวคงเหลือ

จำนวน 48,620 คน

- ลดลง 0.21% จากเดือนที่ผ่านมา
- เพิ่มขึ้น 17.18% จากช่วงเดียวกันของปีก่อน

จำแนกตามการอนุญาต ดังนี้

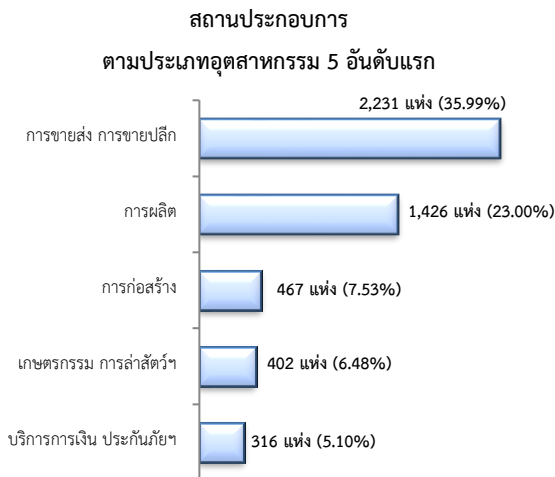
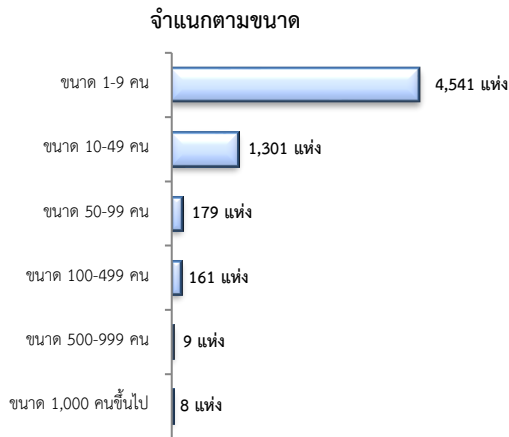
- ทั่วไป 302 คน
- นำเข้าตาม MOU 6,918 คน
- ส่งเสริมการลงทุน (BOI) 34 คน
- ชนกลุ่มน้อย 2,387 คน
- มติครม.วันที่ 7 ก.พ. 2566 38,979 คน

ที่มา : สำนักบริหารแรงงานต่างด้าว

5. จำนวนสถานประกอบการและลูกจ้างคงเหลือ

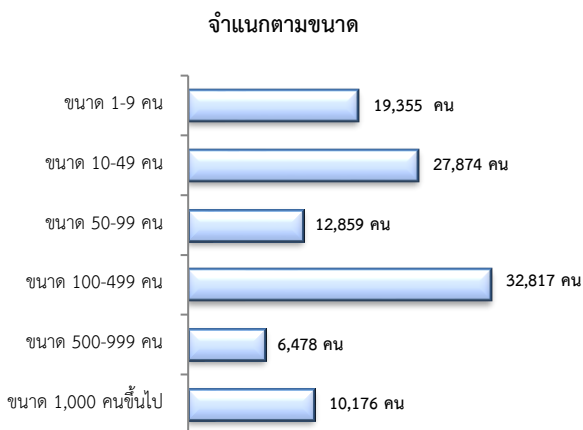
สถานประกอบการ 6,199 แห่ง

- เพิ่มขึ้น 0.21% จากเดือนที่ผ่านมา
- เพิ่มขึ้น 2.84% จากช่วงเดียวกันของปีก่อน



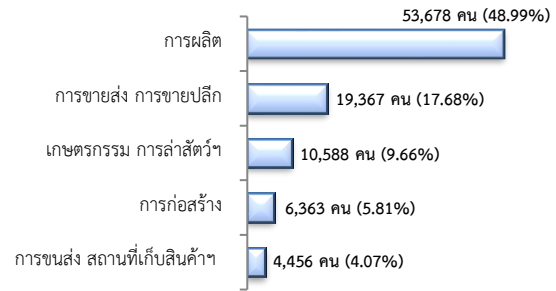
จำนวนลูกจ้าง 109,559 คน

- เพิ่มขึ้น 0.09% จากเดือนที่ผ่านมา
- ลดลง 4.19% จากช่วงเดียวกันของปีก่อน



จำนวนลูกจ้าง

ตามประเภทอุตสาหกรรม 5 อันดับแรก



ที่มา : สำนักงานสวัสดิการและคุ้มครองแรงงานจังหวัด

6. สถานประกอบการในระบบประกันสังคมคงเหลือ

สถานประกอบการ 4,958 แห่ง

- เพิ่มขึ้น 0.28% จากเดือนที่ผ่านมา
- เพิ่มขึ้น 0.94% จากช่วงเดียวกันของปีก่อน

ผู้ประกันตน 370,875 คน

- เพิ่มขึ้น 0.16% จากเดือนที่ผ่านมา
- เพิ่มขึ้น 1.96% จากช่วงเดียวกันของปีก่อน

มาตรา	พ.ค.	มิ.ย.	มิ.ย.	ช่วงเดียวกัน เดือนก่อน	ช่วงเดียวกัน ปีก่อน
ม.33 (คน)	123,496	117,022	124,173	0.55	6.11
ม.39 (คน)	20,867	21,957	20,692	-0.84	-5.76
ม.40 (คน)	225,915	224,750	226,010	0.04	0.56

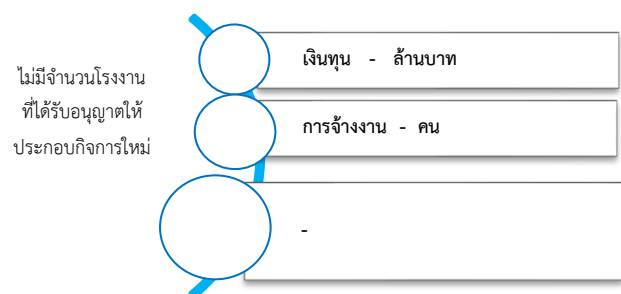
ที่มา : กองวิจัยและพัฒนา สำนักงานประกันสังคม (www.sso.go.th)

จำนวนแรงงานต่างด้าวในระบบประกันสังคมคงเหลือ

- สถานประกอบการ จำนวน 1,138 แห่ง
- ผู้ประกันตน จำนวน 26,103 คน

ที่มา : สำนักงานประกันสังคมจังหวัด

7. โรงงานอุตสาหกรรมที่ได้รับอนุญาตให้ประกอบกิจการใหม่



ที่มา : กรมโรงงานอุตสาหกรรม