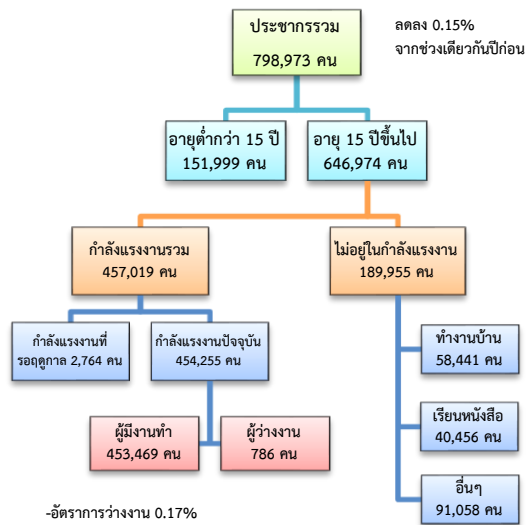


ข้อมูลสถานการณ์ด้านแรงงาน จังหวัดกาญจนบุรี เดือน ธ.ค. 2561

1. ประชากรในจังหวัดกาญจนบุรี ไตรมาส 4/2561

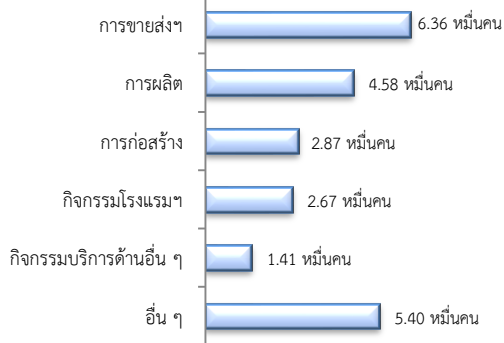


ผู้มีงานทำ 4.53 แสนคน เพิ่มขึ้น 3.45% จากปี 2560

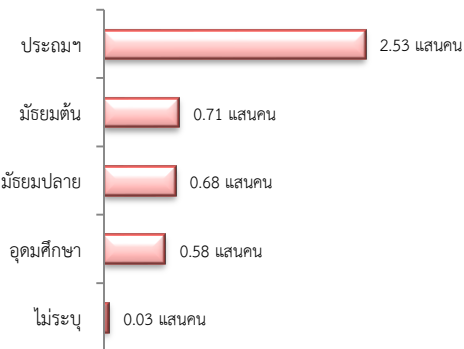
- ในภาคเกษตร 2.21 แสนคน (48.63%)

- นอกภาคเกษตร 2.33 แสนคน (51.37%)

ผู้มีงานทำ จำแนกตามอุตสาหกรรม

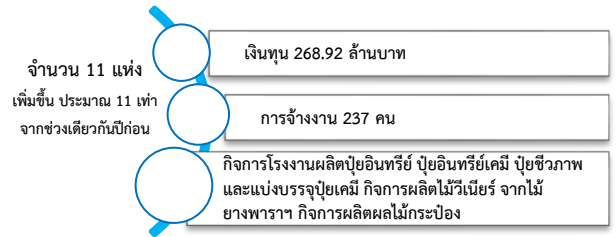


ผู้มีงานทำ จำแนกตามระดับการศึกษา



ที่มา : สำนักงานสถิติแห่งชาติ

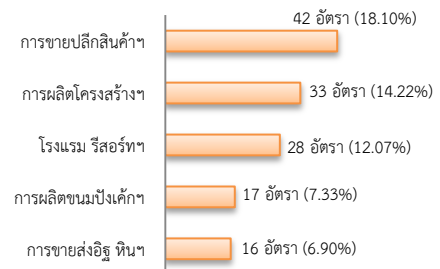
2. โรงงานอุตสาหกรรมที่ได้รับอนุญาตให้ประกอบกิจการใหม่



3. การให้บริการจัดหางานของรัฐ

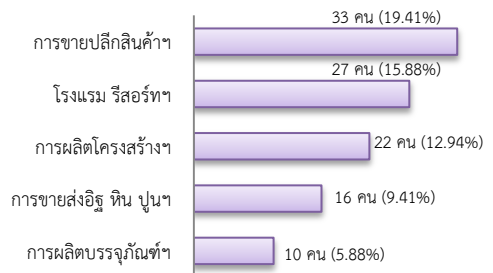
- ตำแหน่งงาน 232 อัตรา ลดลง 29.27% จากช่วงเดียวกันปีก่อน

จำแนกตามประเภทอุตสาหกรรม 5 อันดับแรก



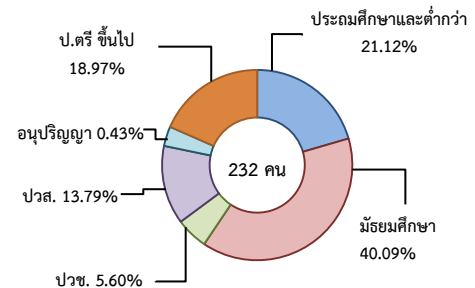
- การบรรจุงาน 170 คน ลดลง 21.30% จากช่วงเดียวกันปีก่อน

จำแนกตามประเภทอุตสาหกรรม 5 อันดับแรก



- ผู้สมัครงาน (รวมทุกการให้บริการ) 232 คน ลดลง 6.07% จากช่วงเดียวกันปีก่อน

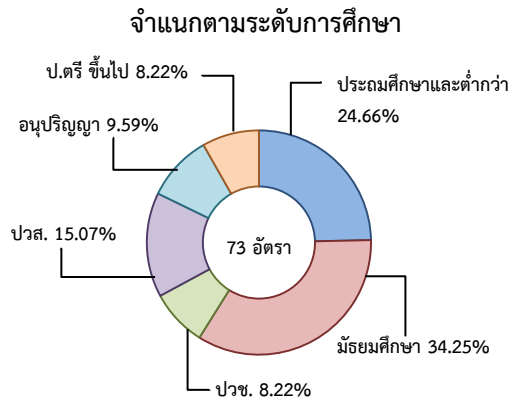
จำแนกตามระดับการศึกษา



4. ความต้องการแรงงานใน 10 อุตสาหกรรมเป้าหมาย

มีจำนวน 73 อัตรာ

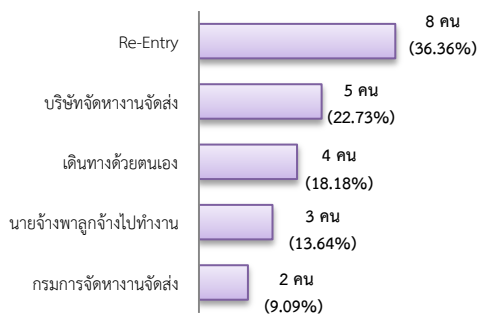
- การแปรรูปอาหาร 53.42%
- การท่องเที่ยวกลุ่มรายได้ฯ 46.58%



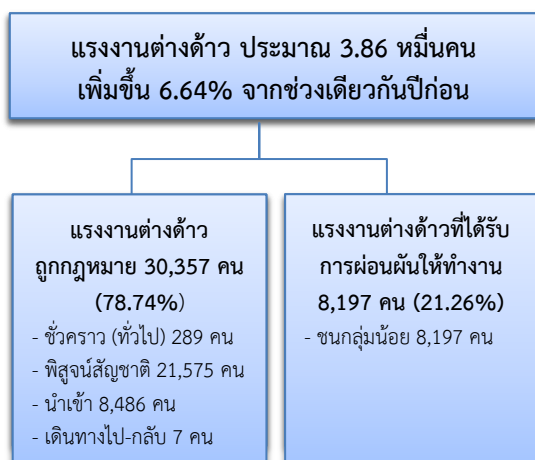
5. การเดินทางไปทำงานในต่างประเทศ

จำนวน 22 คน ลดลง 46.34%
จากช่วงเดียวกันปีก่อน

จำแนกตามประเภทการเดินทาง

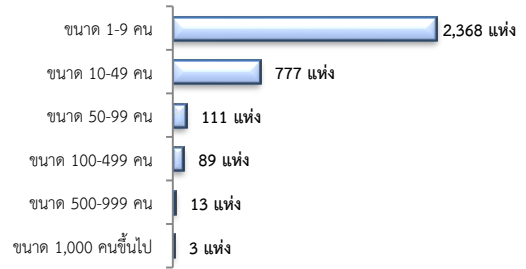


6. การทำงานของคนต่างด้าว

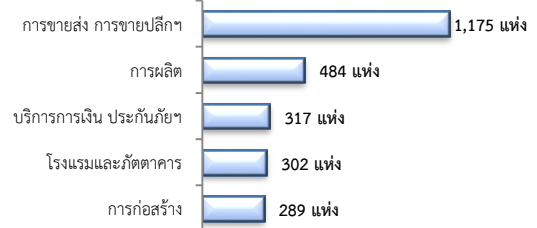


7. จำนวนสถานประกอบการและลูกจ้าง

**สถานประกอบการ 3,361 แห่ง
จำแนกตามขนาด**

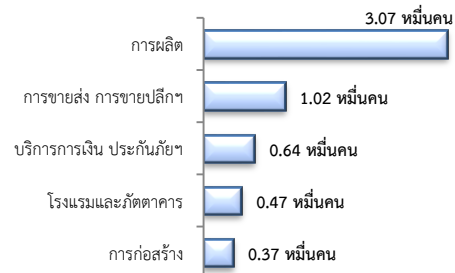


สถานประกอบการ ตามประเภทอุตสาหกรรม 5 อันดับแรก



การจ้างงาน 69,375 คน

ตามประเภทอุตสาหกรรม 5 อันดับแรก



ที่มา : สำนักงานสวัสดิการและคุ้มครองแรงงานจังหวัด

8. สถานประกอบการในระบบประกันสังคม



จำนวนแรงงานต่างด้าวในระบบประกันสังคม

- สถานประกอบการ จำนวน 879 แห่ง
- ผู้ประกันตน จำนวน 17,494 คน

ที่มา : สำนักงานประกันสังคมจังหวัด