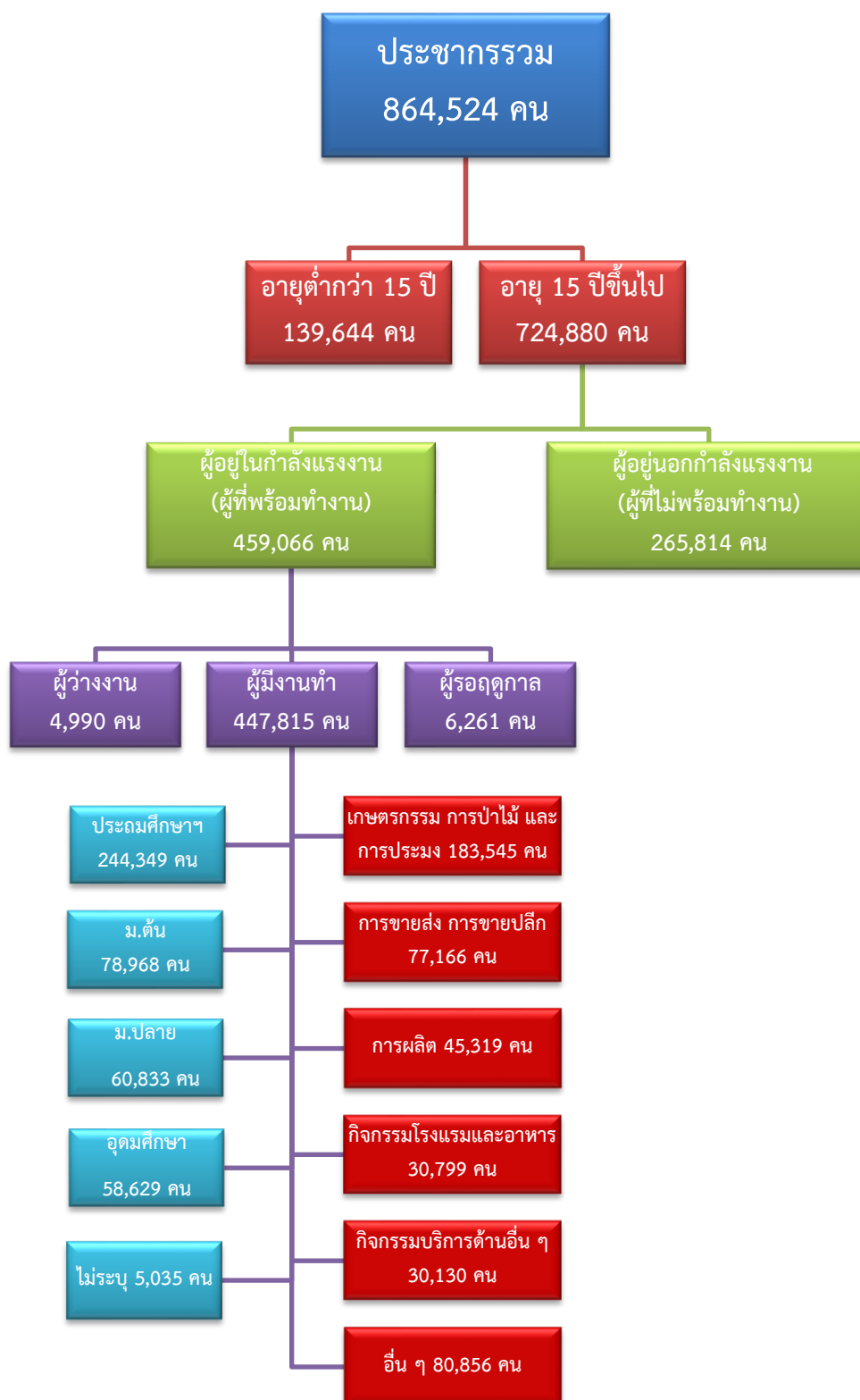


ข้อมูลสถานการณ์ด้านแรงงาน จังหวัดสุพรรณบุรี เดือนมกราคม 2564

1. ข้อมูลการทำงานของประชากร ไตรมาส 3/2563



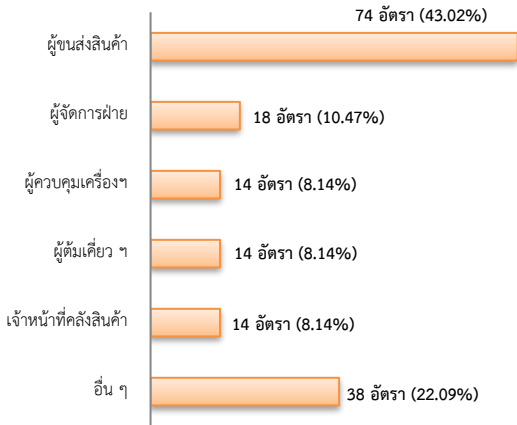
ที่มา : สำนักงานสถิติแห่งชาติ

2. การให้บริการจัดหางานของรัฐ

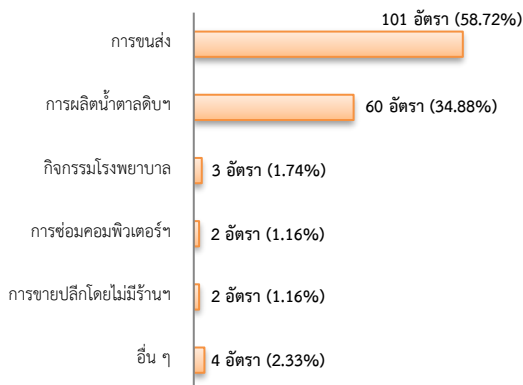
ตำแหน่งงาน 172 อัตรา

- ลดลง 36.76% จากเดือนที่ผ่านมา
- เพิ่มขึ้น 8.86% จากช่วงเดียวกันปีก่อน

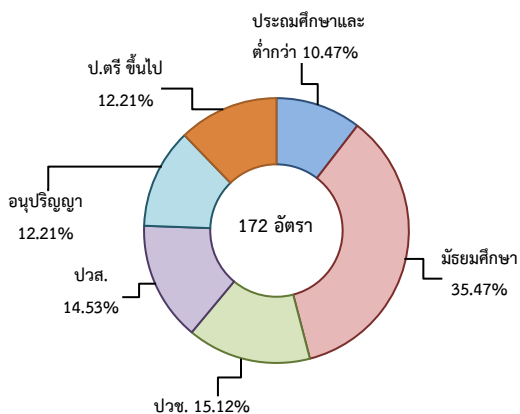
จำแนกตามประเภทอาชีพ 5 อันดับแรก



จำแนกตามประเภทอุตสาหกรรม 5 อันดับแรก



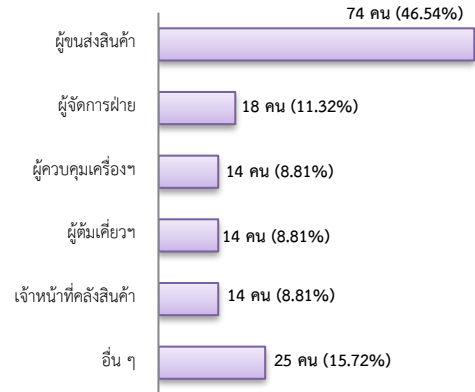
จำแนกตามระดับการศึกษา



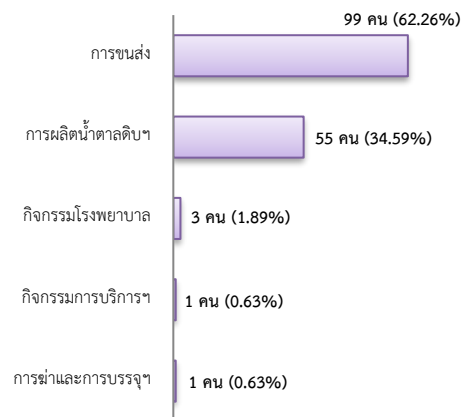
การบรรจุงาน 159 คน

- ลดลง 41.97% จากเดือนที่ผ่านมา
- เพิ่มขึ้น 27.20% จากช่วงเดียวกันปีก่อน

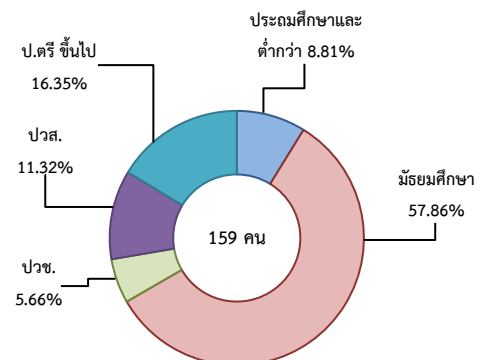
จำแนกตามประเภทอาชีพ 5 อันดับแรก



จำแนกตามประเภทอุตสาหกรรม 5 อันดับแรก



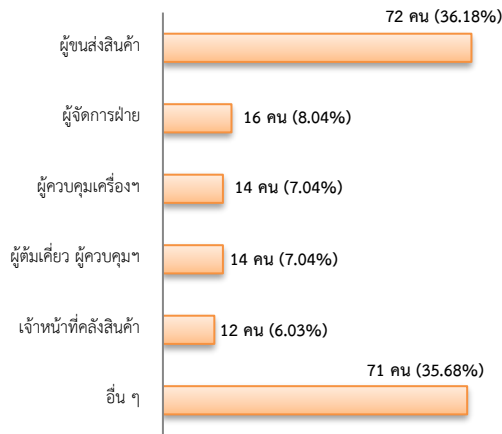
จำแนกตามระดับการศึกษา



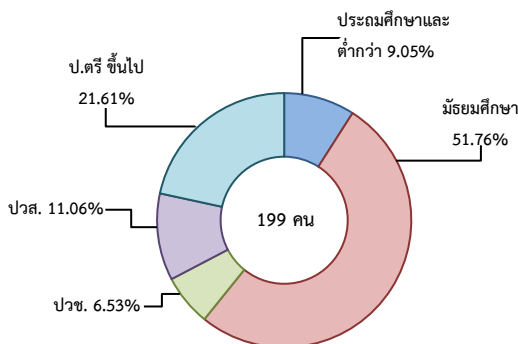
ผู้สมัครงาน (รวมทุกการให้บริการ) 199 คน

- ลดลง 36.62% จากเดือนที่ผ่านมา
- เพิ่มขึ้น 55.47% จากช่วงเดียวกันปีก่อน

จำแนกตามประเภทอาชีพ 5 อันดับแรก



จำแนกตามระดับการศึกษา



ความต้องการแรงงานใน 10 อุตสาหกรรมเป้าหมาย

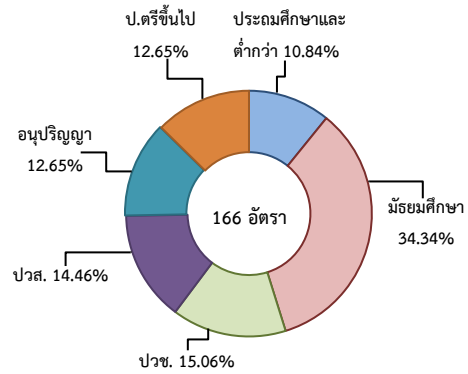
มีจำนวน 166 อัตรา

- ลดลง 2.35% จากเดือนที่ผ่านมา
- เพิ่มขึ้น ประมาณ 2 เท่า จากช่วงเดียวกันปีก่อน

10 อุตสาหกรรมเป้าหมาย ที่มีความต้องการ

- การบินและโลจิสติกส์ 60.84%
- การแปรรูปอาหาร 37.35%
- การแพทย์ครบวงจร 1.81%

จำแนกตามระดับการศึกษา



ที่มา : ระบบบริการจัดหางานในประเทศผ่านระบบอิเล็กทรอนิกส์ (e-Service) กรมการจัดหางาน

3. การเดินทางไปทำงานในต่างประเทศ จำนวน 11 คน

- เพิ่มขึ้น ประมาณ 2 เท่า จากเดือนที่ผ่านมา
- ลดลง 64.52% จากช่วงเดียวกันปีก่อน

จำแนกตามประเภทการเดินทาง	จำนวน	ร้อยละ
- เดินทางด้วยตนเอง	1	9.09
- กรมการจัดหางานจัดส่ง	0	0.00
- นายจ้างพาลูกจ้างไปทำงาน	1	9.09
- นายจ้างส่งลูกจ้างไปฝึกงาน	1	9.09
- บริษัทจัดหางานจัดส่ง	4	36.36
- RE-ENTRY	4	36.36
รวม	11	100.00

ที่มา : กองบริหารแรงงานไทยไปต่างประเทศ

4. การทำงานของคนต่างด้าวคงเหลือ

จำนวน 14,820 คน

- เพิ่มขึ้น 0.19% จากเดือนที่ผ่านมา
- ลดลง 36.47% จากช่วงเดียวกันปีก่อน

จำแนกตามการอนุญาต ดังนี้

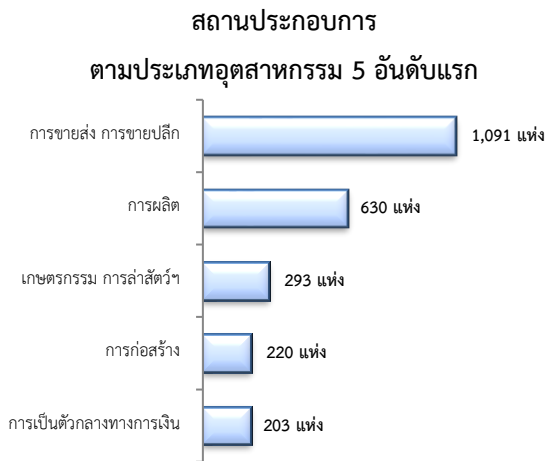
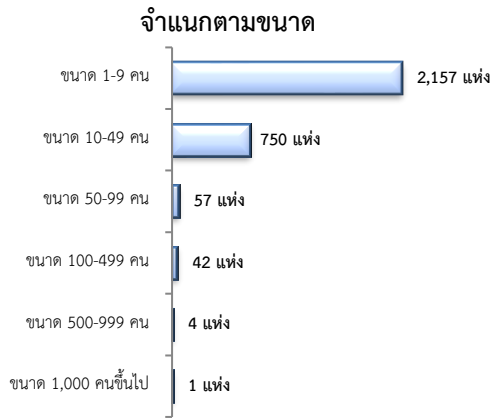
- ชั่วคราวทั่วไป 238 คน - พิสูจน์สัญชาติ - คน
- นำเข้า 5,616 คน - ยื่นคำขอทดแทน - คน
- BOI 2 คน - ชนกลุ่มน้อย 228 คน
- มติครม.วันที่ 20 ส.ค.62 8,086 คน
- มติครม.วันที่ 4 ส.ค. 63 650 คน

ที่มา : สำนักงานจัดหางานจังหวัด

5. จำนวนสถานประกอบการและลูกจ้าง คงเหลือ

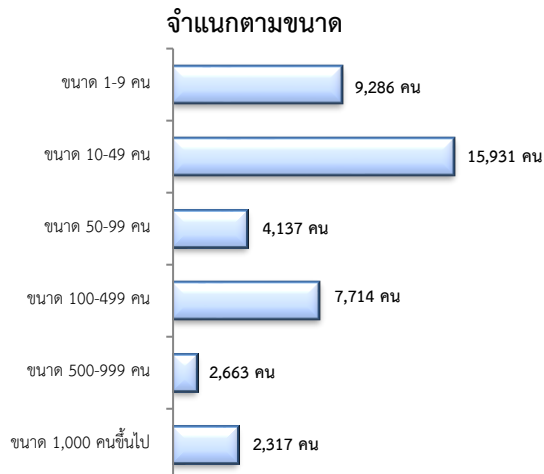
สถานประกอบการ 3,011 แห่ง

- เพิ่มขึ้น 0.53% จากเดือนที่ผ่านมา
- เพิ่มขึ้น 6.40% จากช่วงเดียวกันปีก่อน



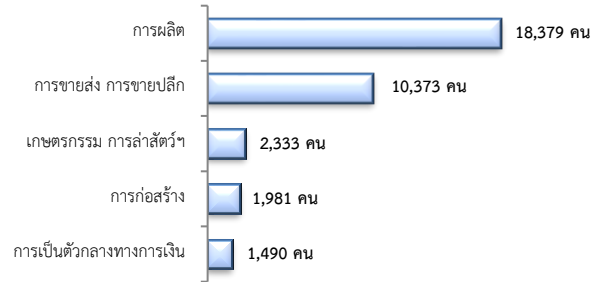
การจ้างงาน 42,048 คน

- เพิ่มขึ้น 0.14% จากเดือนที่ผ่านมา
- เพิ่มขึ้น 5.56% จากช่วงเดียวกันปีก่อน



การจ้างงาน

ตามประเภทอุตสาหกรรม 5 อันดับแรก



ที่มา : สำนักงานสวัสดิการและคุ้มครองแรงงานจังหวัด

6. สถานประกอบการในระบบประกันสังคมคงเหลือ

สถานประกอบการ 4,059 แห่ง

- ลดลง 0.27% จากเดือนที่ผ่านมา
- ลดลง 1.34% จากช่วงเดียวกันปีก่อน

ผู้ประกันตน 106,142 คน

- เพิ่มขึ้น 0.11% จากเดือนที่ผ่านมา
- เพิ่มขึ้น 3.12% จากช่วงเดียวกันปีก่อน

มาตรา	ธ.ค.	ม.ค.	ม.ค.	จากเดือนก่อน	จากช่วงเดียวกันปีก่อน
ม.33 (คน)	63	63	64	-0.56	-1.76
ม.39 (คน)	50,742	51,362	50,459	1.87	8.83
ม.40 (คน)	13,667	12,793	13,923	0.34	7.69

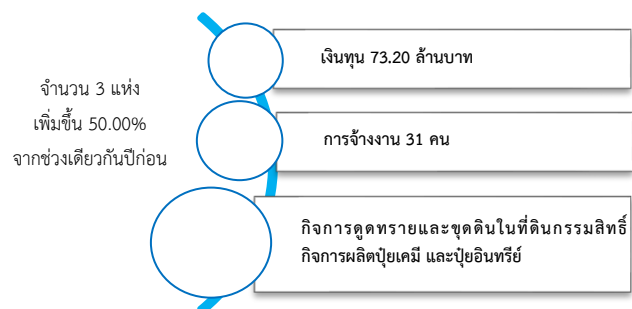
ที่มา : กองวิจัยและพัฒนา สำนักงานประกันสังคม (www.sso.go.th)

จำนวนแรงงานต่างด้าวในระบบประกันสังคมคงเหลือ

- สถานประกอบการ จำนวน 1,038 แห่ง
- ผู้ประกันตน จำนวน 7,768 คน

ที่มา : กองวิจัยและพัฒนา สำนักงานประกันสังคม (www.sso.go.th)

7. โรงงานอุตสาหกรรมที่ได้รับอนุญาตให้ประกอบกิจการใหม่



ที่มา : กรมโรงงานอุตสาหกรรม