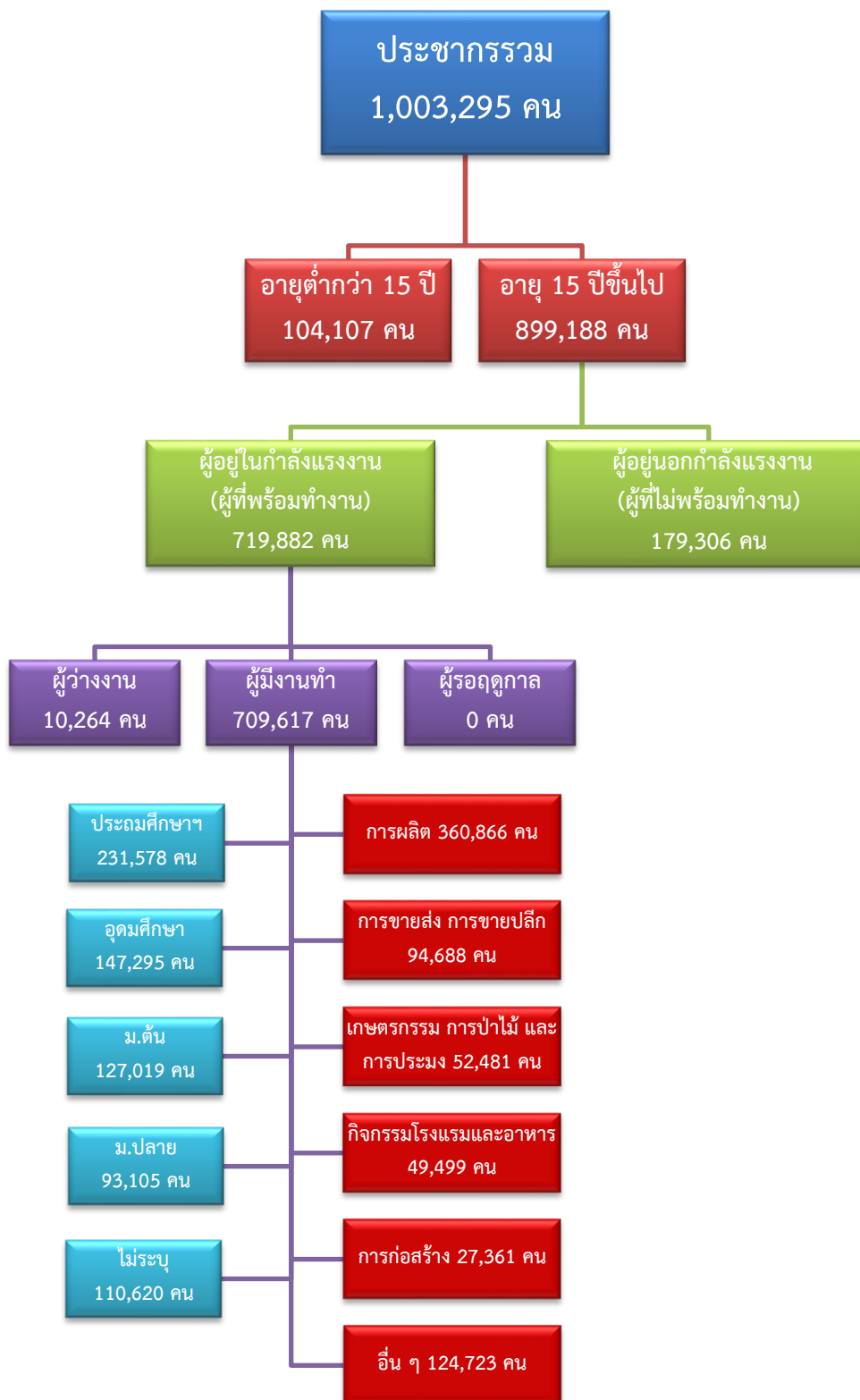


# ข้อมูลสถานการณ์ด้านแรงงาน จังหวัดสมุทรสาคร เดือนมกราคม 2564

## 1. ข้อมูลการทำงานของประชากร ไตรมาส 3/2563



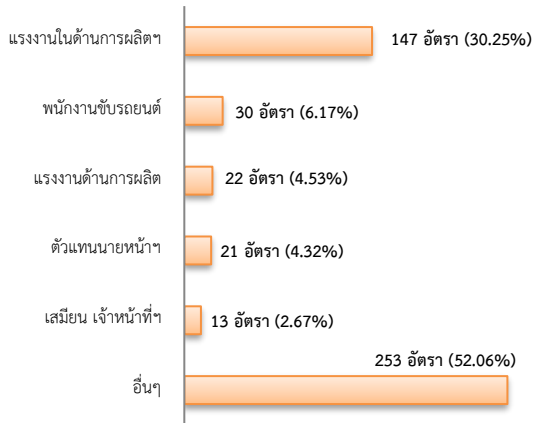
ที่มา : สำนักงานสถิติแห่งชาติ

## 2. การให้บริการจัดหางานของรัฐ

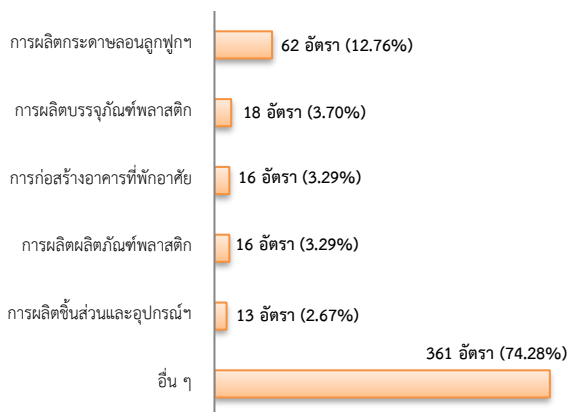
### ตำแหน่งงาน 486 อัตรา

- ลดลง 45.02% จากเดือนที่ผ่านมา
- เพิ่มขึ้น 92.86% จากช่วงเดียวกันปีก่อน

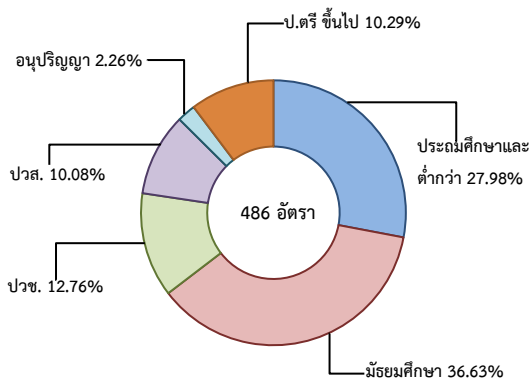
จำแนกตามประเภทอาชีพ 5 อันดับแรก



จำแนกตามประเภทอุตสาหกรรม 5 อันดับแรก



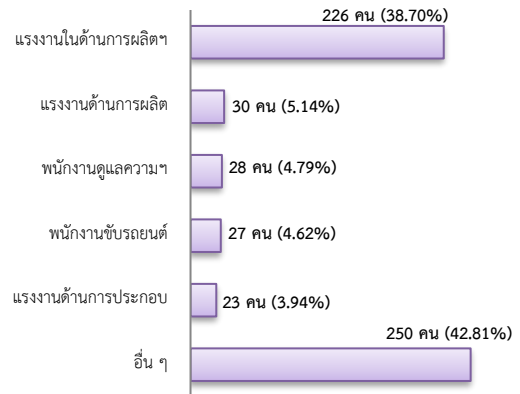
จำแนกตามระดับการศึกษา



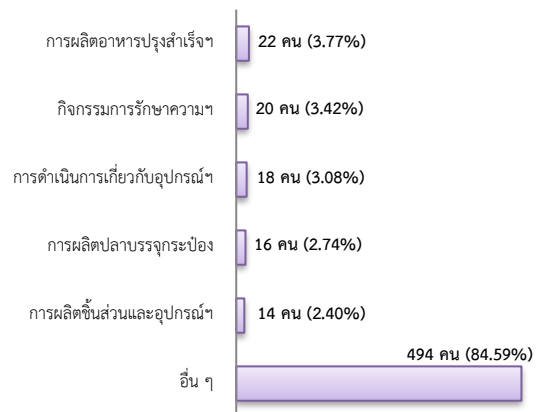
## การบรรจุงาน 584 คน

- ลดลง 29.47% จากเดือนที่ผ่านมา
- เพิ่มขึ้น 69.28% จากช่วงเดียวกันปีก่อน

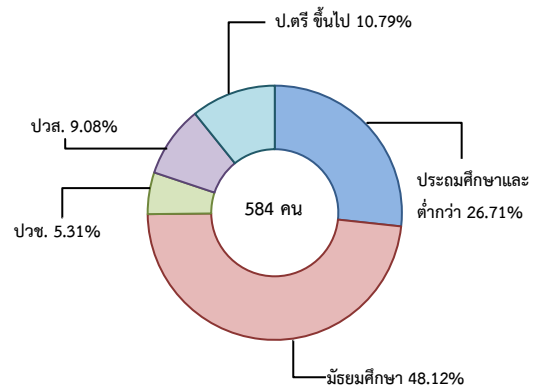
จำแนกตามประเภทอาชีพ 5 อันดับแรก



จำแนกตามประเภทอุตสาหกรรม 5 อันดับแรก



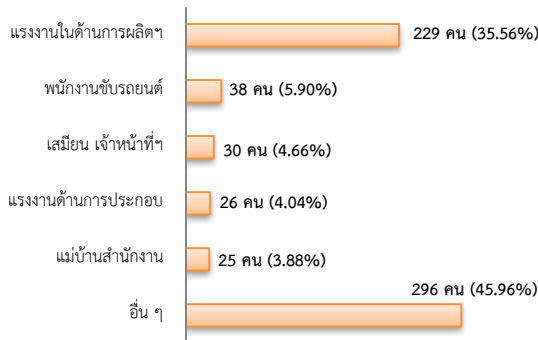
จำแนกตามระดับการศึกษา



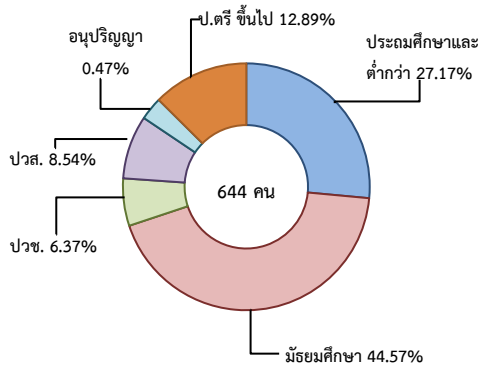
## ผู้สมัครงาน (รวมทุกการให้บริการ) 644 คน

- ลดลง 25.12% จากเดือนที่ผ่านมา
- เพิ่มขึ้น 95.74% จากช่วงเดียวกันปีก่อน

### จำแนกตามประเภทอาชีพ 5 อันดับแรก



### จำแนกตามระดับการศึกษา



## ความต้องการแรงงานใน 10 อุตสาหกรรมเป้าหมาย

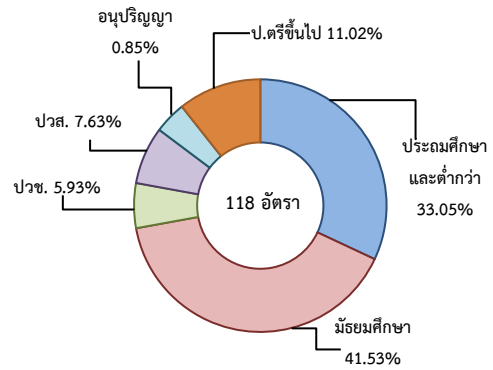
### มีจำนวน 118 อัตรา

- ลดลง 75.67% จากเดือนที่ผ่านมา
- เพิ่มขึ้น 45.68% จากช่วงเดียวกันปีก่อน

### 10 อุตสาหกรรมเป้าหมาย ที่มีความต้องการ

- การแปรรูปอาหาร 39.83%
- การบินและโลจิสติกส์ 15.25%
- การท่องเที่ยวกลุ่มรายได้ดี และยานยนต์สมัยใหม่ มีจำนวนเท่ากัน 14.41%
- เชื้อเพลิงชีวภาพและเคมีชีวภาพ และ อิเล็กทรอนิกส์อัจฉริยะ มีจำนวนเท่ากัน 5.08%
- การเกษตรและเทคโนโลยีชีวภาพ 3.39%
- หุ่นยนต์เพื่อการอุตสาหกรรม 1.69%
- การแพทย์ครบวงจร 0.85%

### จำแนกตามระดับการศึกษา



ที่มา : ระบบบริการจัดหางานในประเทศผ่านระบบอิเล็กทรอนิกส์ (e-Service) กรมการจัดหางาน

## 3. การเดินทางไปทำงานในต่างประเทศ จำนวน 3 คน

- ลดลง 72.73% จากเดือนที่ผ่านมา
- ลดลง 92.50% จากช่วงเดียวกันปีก่อน

จำแนกตามประเภทการเดินทาง	จำนวน	ร้อยละ
- เดินทางด้วยตนเอง	0	0.00
- กรมการจัดหางานจัดส่ง	0	0.00
- นายจ้างพาลูกจ้างไปทำงาน	0	0.00
- นายจ้างส่งลูกจ้างไปฝึกงาน	0	0.00
- บริษัทจัดหางานจัดส่ง	1	33.33
- RE-ENTRY	2	66.67
<b>รวม</b>	<b>3</b>	<b>100.00</b>

ที่มา : กองบริหารแรงงานไทยไปต่างประเทศ

## 4. การทำงานของคนต่างด้าวคงเหลือ

### จำนวน 275,503 คน

- เพิ่มขึ้น 0.47% จากเดือนที่ผ่านมา
- เพิ่มขึ้น 4.86% จากช่วงเดียวกันปีก่อน

### จำแนกตามการอนุญาต ดังนี้

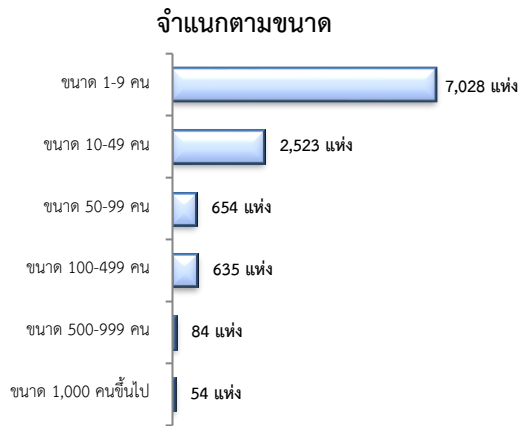
- ชั่วคราวทั่วไป 3,821 คน - พิสูจน์สัญชาติ 31,131 คน
- นำเข้า 101,867 คน - ยื่นคำขอทดแทน - คน
- BOI 224 คน - ชนกลุ่มน้อย 5,361 คน
- มติกรม.วันที่ 20 ส.ค.62 109,340 คน
- มติกรม.วันที่ 4 ส.ค. 63 23,759 คน

ที่มา : สำนักงานจัดหางานจังหวัด

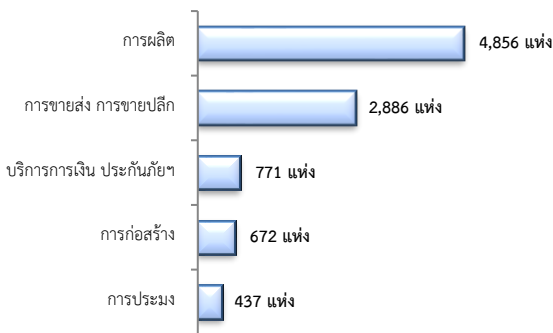
## 5. จำนวนสถานประกอบการและลูกจ้าง คงเหลือ

สถานประกอบการ 10,978 แห่ง

- เพิ่มขึ้น 1.02% จากเดือนที่ผ่านมา
- เพิ่มขึ้น 4.14% จากช่วงเดียวกันปีก่อน

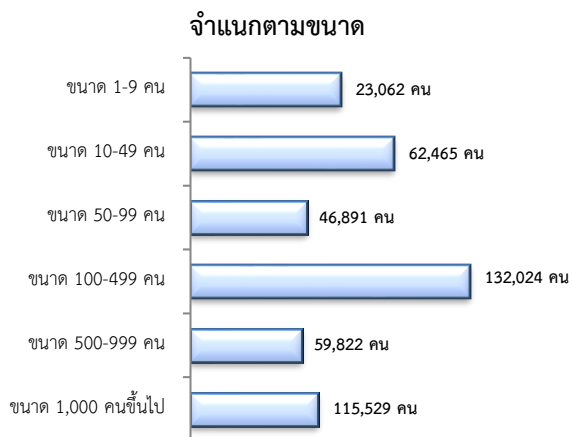


สถานประกอบการ  
ตามประเภทอุตสาหกรรม 5 อันดับแรก



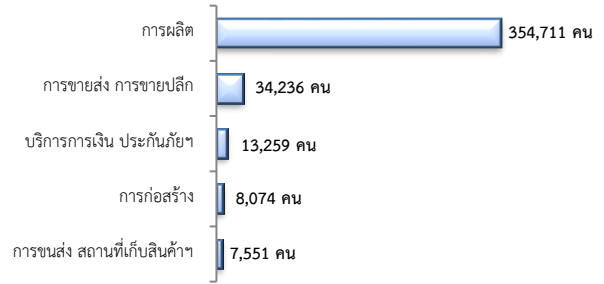
การจ้างงาน 439,793 คน

- ลดลง 1.17% จากเดือนที่ผ่านมา
- ลดลง 0.78% จากช่วงเดียวกันปีก่อน



การจ้างงาน

ตามประเภทอุตสาหกรรม 5 อันดับแรก



ที่มา : สำนักงานสถิติการและคุ้มครองแรงงานจังหวัด

## 6. สถานประกอบการในระบบประกันสังคมคงเหลือ

สถานประกอบการ 11,683 แห่ง

- ลดลง 0.02% จากเดือนที่ผ่านมา
- เพิ่มขึ้น 1.91% จากช่วงเดียวกันปีก่อน

ผู้ประกันตน 528,850 คน

- ลดลง 0.34% จากเดือนที่ผ่านมา
- ลดลง 2.27% จากช่วงเดียวกันปีก่อน

มาตรา	ธ.ค.	ม.ค.	ม.ค.	จากเดือนก่อน	จากช่วงเดียวกันปีก่อน
ม.33 (คน)	63	63	64	-0.52	-3.80
ม.39 (คน)	445,860	461,076	443,547	1.05	6.61
ม.40 (คน)	38,121	36,134	38,523	0.24	6.50

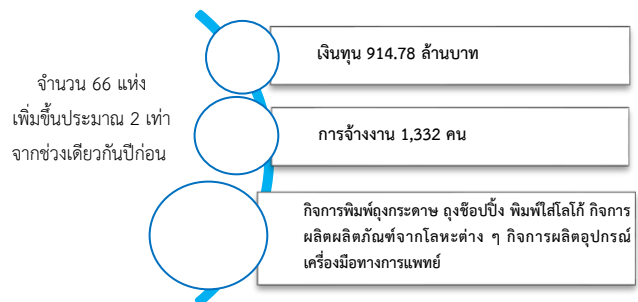
ที่มา : กองวิจัยและพัฒนา สำนักงานประกันสังคม (www.sso.go.th)

## จำนวนแรงงานต่างด้าวในระบบประกันสังคมคงเหลือ

- สถานประกอบการ จำนวน 4,844 แห่ง
- ผู้ประกันตน จำนวน 161,195 คน

ที่มา : สำนักงานประกันสังคมจังหวัด

## 7. โรงงานอุตสาหกรรมที่ได้รับอนุญาตให้ประกอบกิจการใหม่



ที่มา : กรมโรงงานอุตสาหกรรม