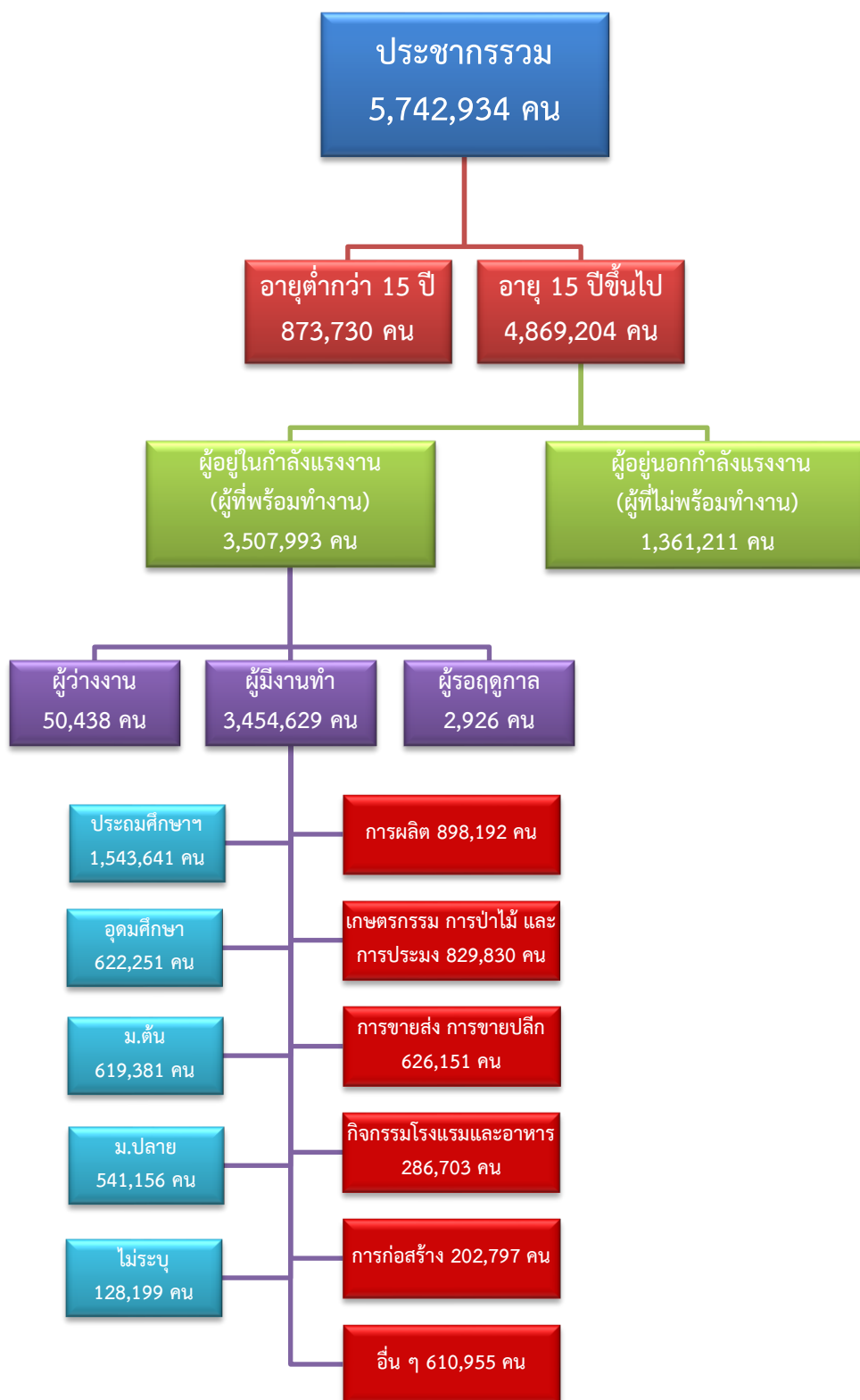


ข้อมูลสถานการณ์ด้านแรงงาน ภาคตะวันตก เดือนกุมภาพันธ์ 2564

1. ข้อมูลการทำงานของประชากร ไตรมาส 4/2563



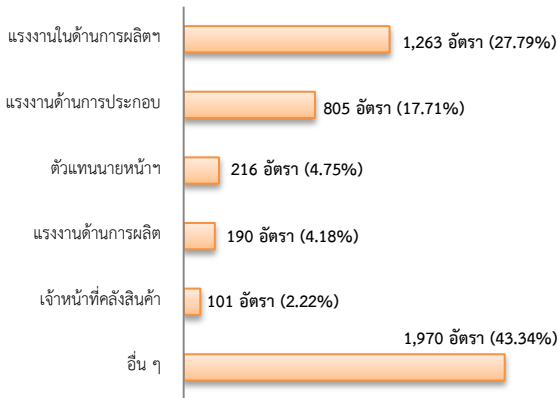
ที่มา : สำนักงานสถิติแห่งชาติ

2. การให้บริการจัดหางานของรัฐ

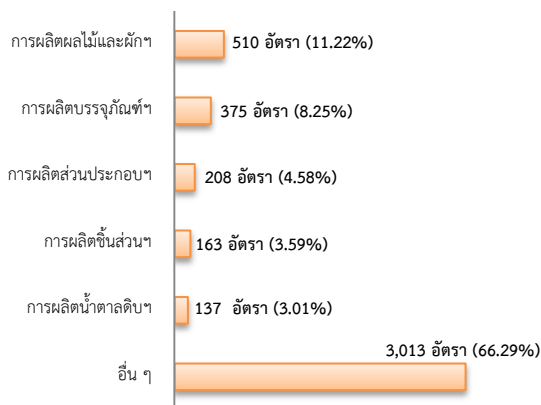
ตำแหน่งงาน 4,545 อัตรา

- เพิ่มขึ้น 70.42% จากเดือนที่ผ่านมา
- เพิ่มขึ้น ประมาณ 1 เท่า จากช่วงเดียวกันปีก่อน

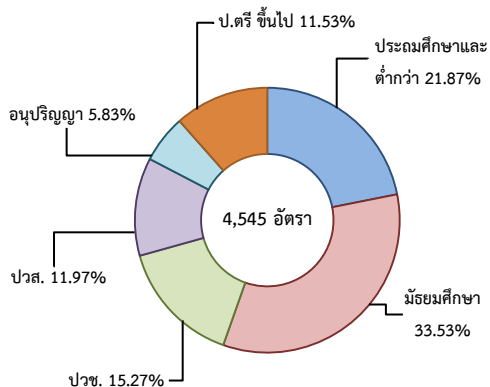
จำแนกตามประเภทอาชีพ 5 อันดับแรก



จำแนกตามประเภทอุตสาหกรรม 5 อันดับแรก



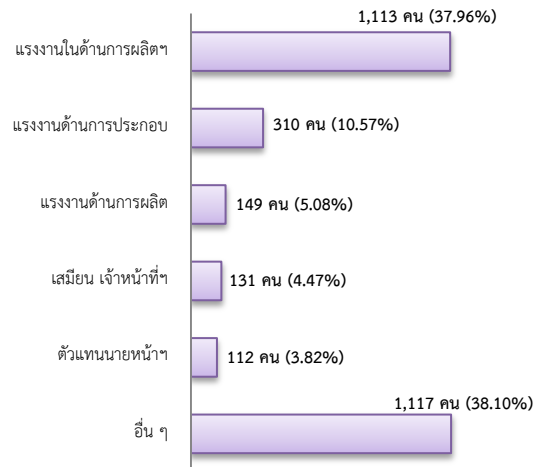
จำแนกตามระดับการศึกษา



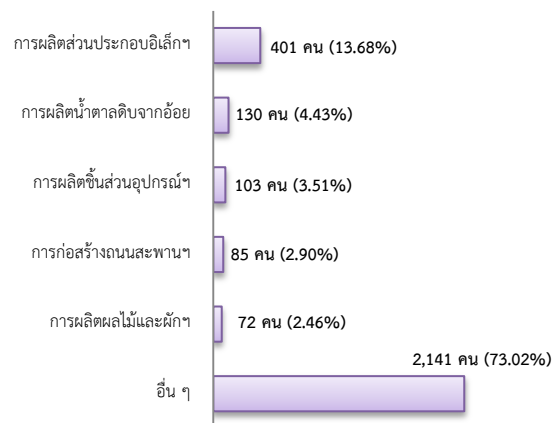
การบรรจุงาน 2,932 คน

- เพิ่มขึ้น 5.28% จากเดือนที่ผ่านมา
- เพิ่มขึ้น 37.46% จากช่วงเดียวกันปีก่อน

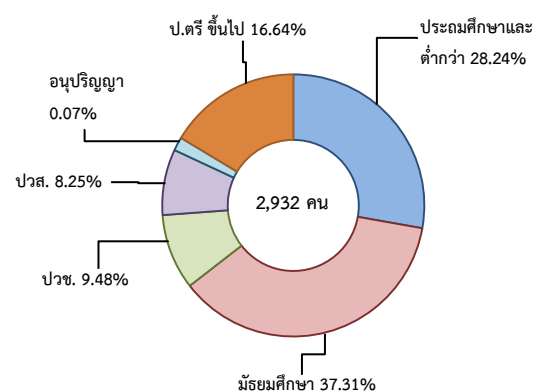
จำแนกตามประเภทอาชีพ 5 อันดับแรก



จำแนกตามประเภทอุตสาหกรรม 5 อันดับแรก



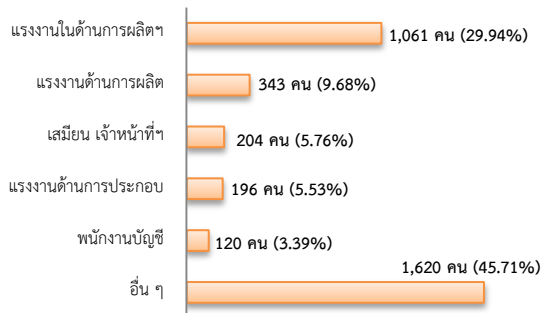
จำแนกตามระดับการศึกษา



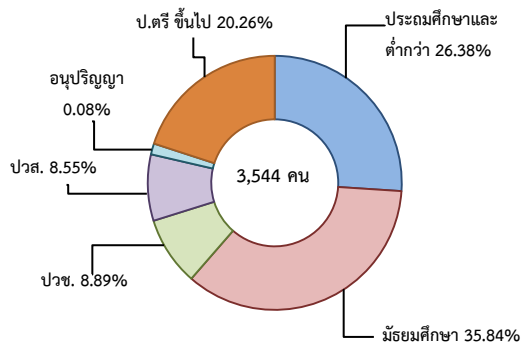
ผู้สมัครงาน (รวมทุกการให้บริการ) 3,544 คน

- เพิ่มขึ้น 8.55% จากเดือนที่ผ่านมา
- เพิ่มขึ้น 40.19% จากช่วงเดียวกันปีก่อน

จำแนกตามประเภทอาชีพ 5 อันดับแรก



จำแนกตามระดับการศึกษา



ความต้องการแรงงานใน 10 อุตสาหกรรมเป้าหมาย

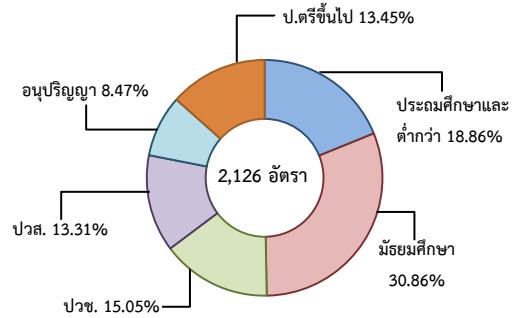
มีจำนวน 2,126 อัตรา

- เพิ่มขึ้น 51.42% จากเดือนที่ผ่านมา
- เพิ่มขึ้น ประมาณ 1 เท่า จากช่วงเดียวกันปีก่อน

อุตสาหกรรมเป้าหมาย ที่มีความต้องการ

- การแปรรูปอาหาร 60.21%
- อิเล็กทรอนิกส์อัจฉริยะ 10.02%
- ยานยนต์สมัยใหม่ 9.17%
- การเกษตรและเทคโนโลยีชีวภาพ 6.59%
- การบินและโลจิสติกส์ 6.54%
- การท่องเที่ยวกลุ่มรายได้ฯ 4.09%
- ดิจิทัล 1.83%
- การแพทย์ครบวงจร 1.22%
- เชื้อเพลิงชีวภาพและเคมีชีวภาพ 0.28%
- หุ่นยนต์เพื่อการอุตสาหกรรม 0.05%

จำแนกตามระดับการศึกษา



ที่มา : ระบบบริการจัดหางานในประเทศผ่านระบบอิเล็กทรอนิกส์ (e-Service) กรมการจัดหางาน

3. การเดินทางไปทำงานในต่างประเทศ จำนวน 34 คน

- ลดลง 34.62% จากเดือนที่ผ่านมา
- ลดลง 78.21% จากช่วงเดียวกันปีก่อน

จำแนกตามประเภทการเดินทาง	จำนวน	ร้อยละ
- เดินทางด้วยตนเอง	3	8.82
- กรมการจัดหางานจัดส่ง	1	2.94
- นายจ้างพาลูกจ้างไปทำงาน	2	5.88
- นายจ้างส่งลูกจ้างไปฝึกงาน	0	0.00
- บริษัทจัดหางานจัดส่ง	13	38.24
- RE-ENTRY	15	44.12
รวม	34	100.00

ที่มา : กองบริหารแรงงานไทยไปต่างประเทศ

4. การทำงานของคนต่างด้าวคงเหลือ

จำนวน 489,413 คน

- ลดลง 3.65% จากเดือนที่ผ่านมา
- ลดลง 12.41% จากช่วงเดียวกันปีก่อน

จำแนกตามการอนุญาต ดังนี้

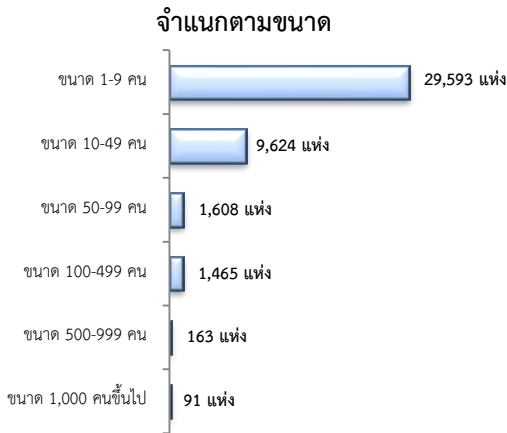
- ชั่วคราวทั่วไป 9,112 คน - พิสูจน์สัญชาติ 15,813 คน
- นำเข้า 163,651 คน - ยื่นคำขอทดแทน - คน
- BOI 617 คน - ชนกลุ่มน้อย 21,996 คน
- มติครม.วันที่ 20 ส.ค.62 237,650 คน
- มติครม.วันที่ 4 ส.ค. 63 40,574 คน

ที่มา : สำนักงานจัดหางานจังหวัด

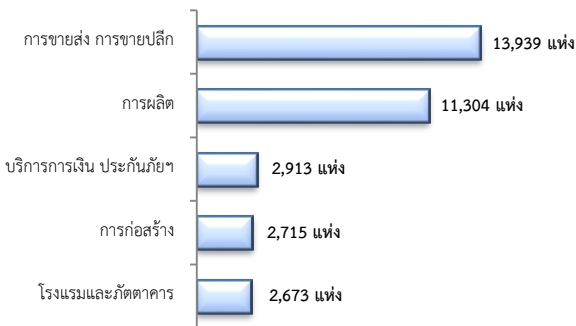
5. จำนวนสถานประกอบการและลูกจ้าง คงเหลือ

สถานประกอบการ 42,544 แห่ง

- เพิ่มขึ้น 0.52% จากเดือนที่ผ่านมา
- เพิ่มขึ้น 3.91% จากช่วงเดียวกันปีก่อน

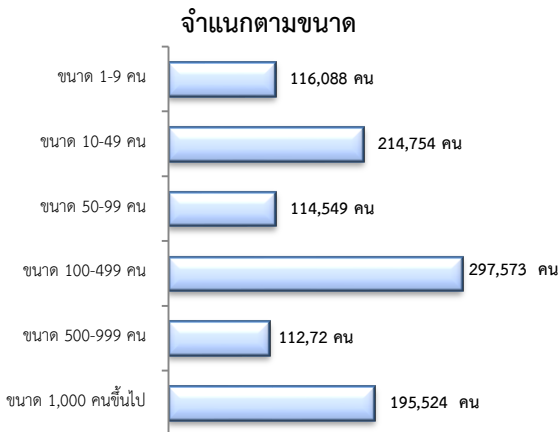


สถานประกอบการ
ตามประเภทอุตสาหกรรม 5 อันดับแรก



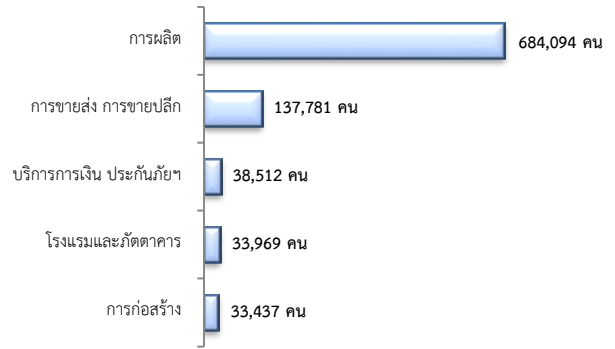
การจ้างงาน 1,051,280 คน

- ลดลง 0.17% จากเดือนที่ผ่านมา
- ลดลง 1.31% จากช่วงเดียวกันปีก่อน



การจ้างงาน

ตามประเภทอุตสาหกรรม 5 อันดับแรก



ที่มา : สำนักงานสถิติการและคุ้มครองแรงงานจังหวัด

6. สถานประกอบการในระบบประกันสังคมคงเหลือ

สถานประกอบการ 41,073 แห่ง

- ลดลง 0.02% จากเดือนที่ผ่านมา
- ลดลง 0.07% จากช่วงเดียวกันปีก่อน

ผู้ประกันตน 1,505,963 คน

- เพิ่มขึ้น 0.22% จากเดือนที่ผ่านมา
- ลดลง 0.55% จากช่วงเดียวกันปีก่อน

มาตรา	ม.ค.	ก.พ.	ก.พ.	จากเดือนก่อน	จากช่วงเดียวกันปีก่อน
ม.33 (คน)	64	63	64	0.10	-3.70
ม.39 (คน)	1,062,819	1,104,718	1,063,850	0.62	9.43
ม.40 (คน)	146,507	134,724	147,422	0.49	7.24

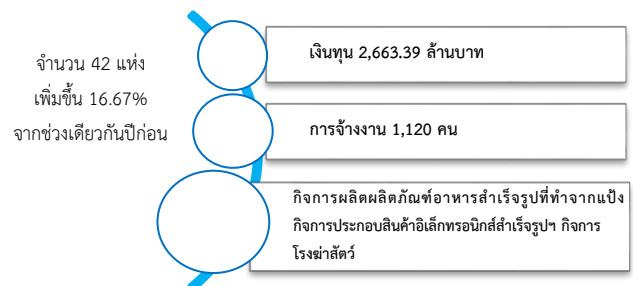
ที่มา : กองวิจัยและพัฒนา สำนักงานประกันสังคม (www.sso.go.th)

จำนวนแรงงานต่างด้าวในระบบประกันสังคมคงเหลือ

- สถานประกอบการ จำนวน 12,011 แห่ง
- ผู้ประกันตน จำนวน 282,830 คน

ที่มา : สำนักงานประกันสังคมจังหวัด

7. โรงงานอุตสาหกรรมที่ได้รับอนุญาตให้ประกอบกิจการใหม่



ที่มา : กรมโรงงานอุตสาหกรรม