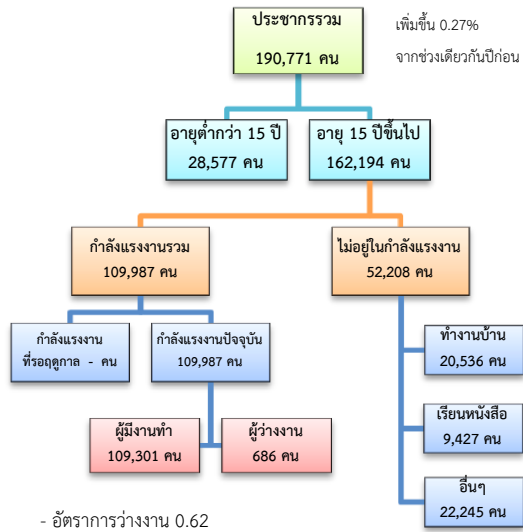


# ข้อมูลสถานการณ์ด้านแรงงาน จังหวัดสมุทรสงคราม เดือน ส.ค. 2561

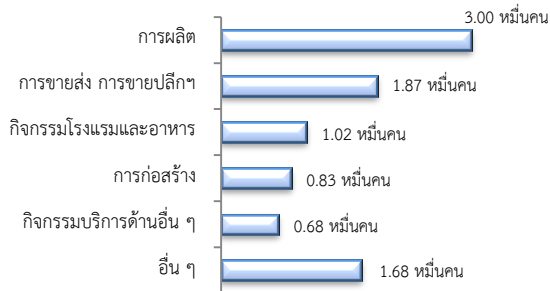
## 1. ประชากรในจังหวัดสมุทรสงคราม ไตรมาส 2/2561



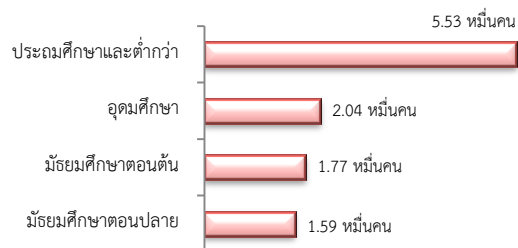
ผู้มีงานทำ 1.09 แสนคน ลดลง 1.12% จากปี 2560

- ในภาคเกษตร 1.87 หมื่นคน (17.08%)
- นอกภาคเกษตร 9.06 หมื่นคน (82.92%)

### ผู้มีงานทำ จำแนกตามอุตสาหกรรม



### ผู้มีงานทำ จำแนกตามระดับการศึกษา



ที่มา : สำนักงานสถิติแห่งชาติ

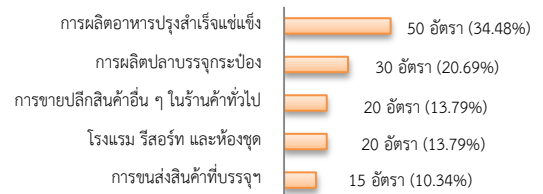
## 2. ไม่มีโรงงานอุตสาหกรรมที่ได้รับอนุญาตให้ประกอบกิจการใหม่

ที่มา : กรมโรงงานอุตสาหกรรมจังหวัด

## 3. การให้บริการจัดหางานของรัฐ

- ตำแหน่งงาน 145 อัตรา ลดลง 86.23% จากช่วงเดียวกันปีก่อน

### จำแนกตามประเภทอุตสาหกรรม 5 อันดับแรก



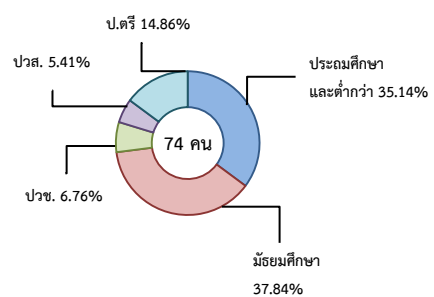
- การบรรจุงาน 79 คน ลดลง 89.91% จากช่วงเดียวกันปีก่อน

### จำแนกตามประเภทอุตสาหกรรม 5 อันดับแรก



- ผู้สมัครงาน (รวมทุกการให้บริการ) 74 คน ลดลง 39.84 จากช่วงเดียวกันปีก่อน

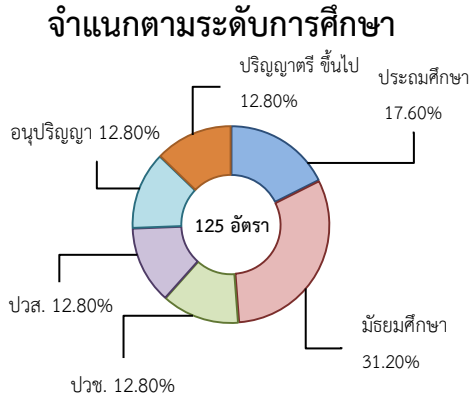
### จำแนกตามระดับการศึกษา



#### 4. ความต้องการแรงงานใน 10 อุตสาหกรรมเป้าหมาย

มีจำนวน 125 อัตรา

- การแปรรูปอาหาร 72.00%
- การท่องเที่ยวกลุ่มรายได้ฯ 16.00%
- การการบินและโลจิสติกส์ 12.00%

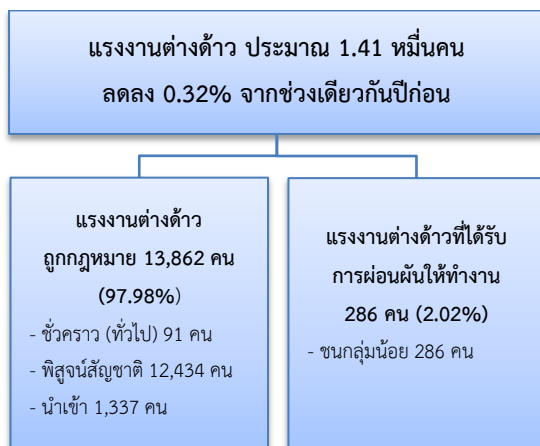


#### 5. การเดินทางไปทำงานในต่างประเทศ

จำนวน 5 คน เท่ากันจากช่วงเดียวกันปีก่อน



#### 6. การทำงานของคนต่างด้าว



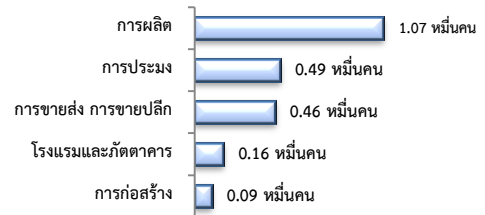
#### 7. การจ้างงานในระบบสวัสดิการและคุ้มครองแรงงาน

สถานประกอบการ 2,235 แห่ง



การจ้างงาน 25,416 คน

ตามประเภทอุตสาหกรรม 5 อันดับแรก



ที่มา : สำนักงานสวัสดิการและคุ้มครองแรงงานจังหวัด

#### 8. สถานประกอบการในระบบประกันสังคม



จำนวนแรงงานต่างด้าวในระบบประกันสังคม

- สถานประกอบการ จำนวน 593 แห่ง
- ผู้ประกันตน จำนวน 6,588 คน

ที่มา : สำนักงานประกันสังคมจังหวัด