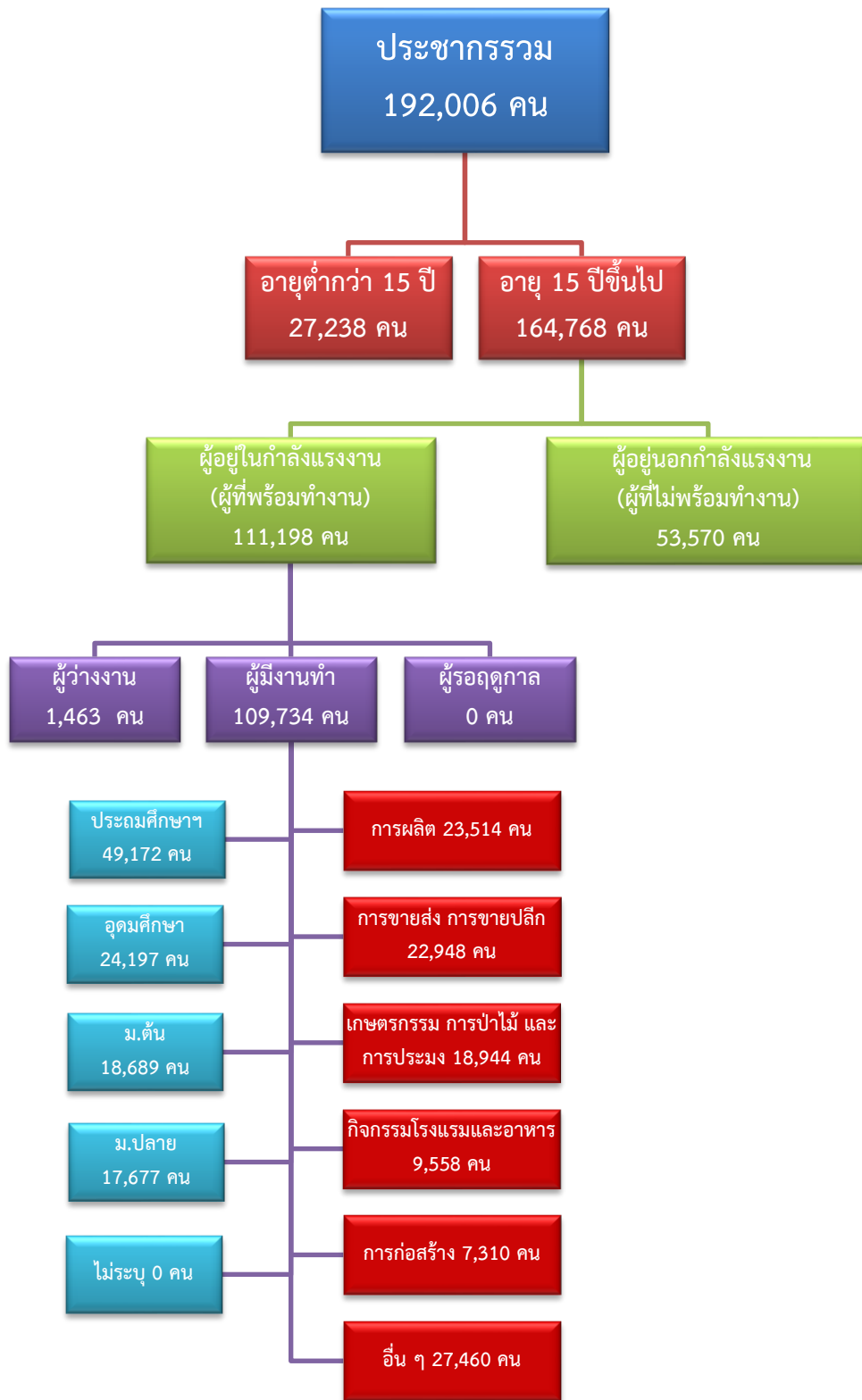


ข้อมูลสถานการณ์ด้านแรงงาน จังหวัดสมุทรสงคราม เดือนกันยายน 2564

1. ข้อมูลการทำงานของประชากร ไตรมาส 2/2564



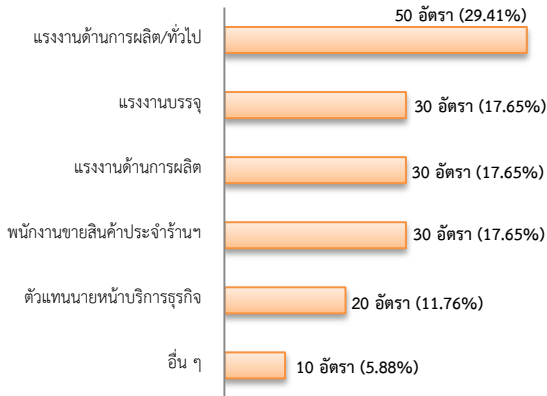
ที่มา : สำนักงานสถิติแห่งชาติ

2. การให้บริการจัดหางานของรัฐ

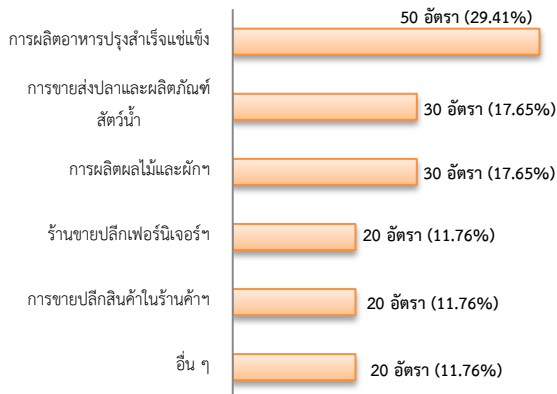
ตำแหน่งงาน 170 อัตรา

- เพิ่มขึ้น 68.32% จากเดือนที่ผ่านมา
- ลดลง 83.99% จากช่วงเดียวกันปีก่อน

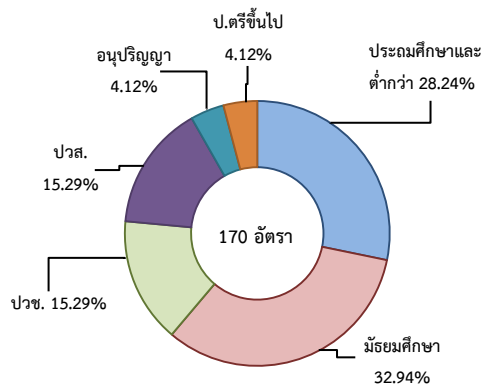
จำแนกตามประเภทอาชีพ



จำแนกตามประเภทอุตสาหกรรม 5 อันดับแรก



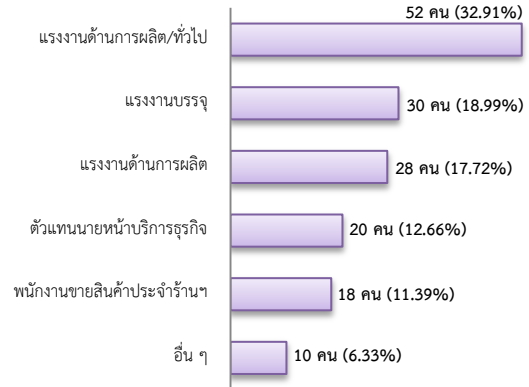
จำแนกตามระดับการศึกษา



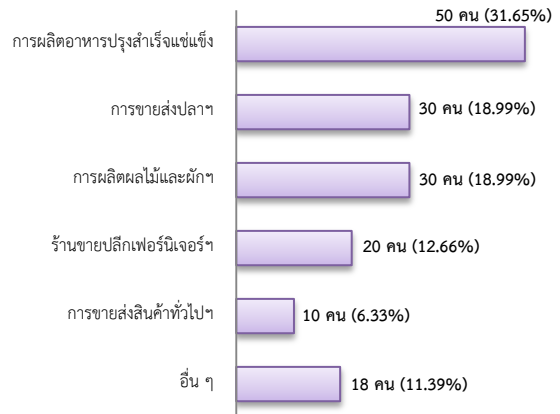
การบรรจุงาน 158 คน

- เพิ่มขึ้น 59.60% จากเดือนที่ผ่านมา
- เพิ่มขึ้น ประมาณ 2 เท่า จากช่วงเดียวกันปีก่อน

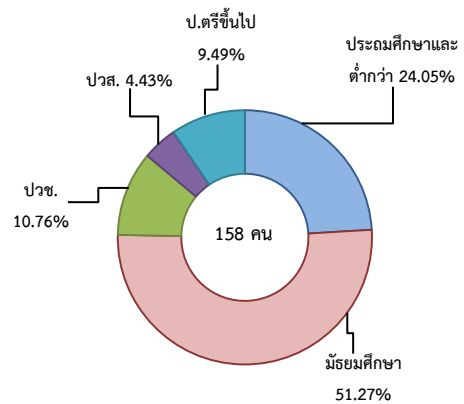
จำแนกตามประเภทอาชีพ 5 อันดับแรก



จำแนกตามประเภทอุตสาหกรรม 5 อันดับแรก



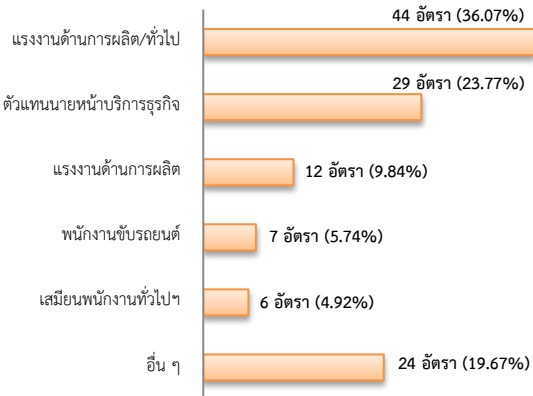
จำแนกตามระดับการศึกษา



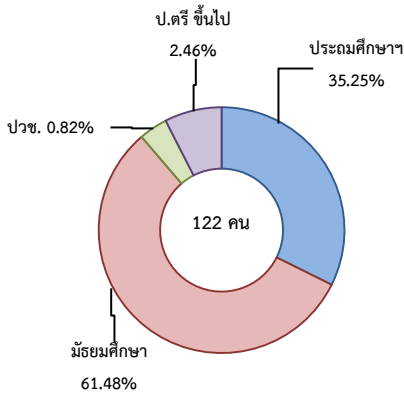
ผู้สมัครงาน (รวมทุกการให้บริการ) 122 คน

- เพิ่มขึ้น 2.52% จากเดือนที่ผ่านมา
- เพิ่มขึ้น 54.43% จากช่วงเดียวกันปีก่อน

จำแนกตามประเภทอาชีพ 5 อันดับแรก



จำแนกตามระดับการศึกษา



ความต้องการแรงงานใน 10 อุตสาหกรรมเป้าหมาย

มีจำนวน 80 อัตรา

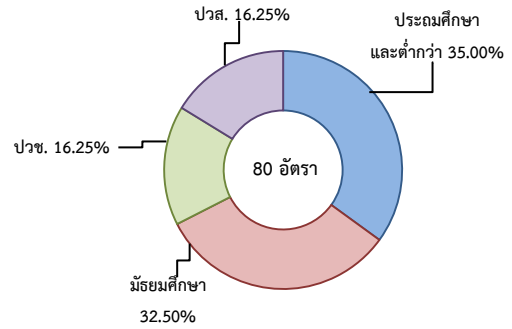
- เพิ่มขึ้น 33.33% จากเดือนที่ผ่านมา
- ลดลง 88.75% จากช่วงเดียวกันปีก่อน

10 อุตสาหกรรมเป้าหมาย ที่มีความต้องการแรงงาน

5 อันดับแรก

- การแปรรูปอาหาร 100.00%

จำแนกตามระดับการศึกษา



ที่มา : ระบบให้บริการประชาชน (e-service.doe.go.th) ผ่านระบบ Single Sign On ของกรมการจัดหางาน

3. การเดินทางไปทำงานในต่างประเทศ จำนวน 2 คน

- เพิ่มขึ้น 100.00% จากเดือนที่ผ่านมา
- เพิ่มขึ้น 100.00% จากช่วงเดียวกันปีก่อน

จำแนกตามประเภทการเดินทาง	จำนวน	ร้อยละ
- เดินทางด้วยตนเอง	2	100.00
- กรมการจัดหางานจัดส่ง	0	0.00
- นายจ้างพาลูกจ้างไปทำงาน	0	0.00
- นายจ้างส่งลูกจ้างไปฝึกงาน	0	0.00
- บริษัทจัดหางานจัดส่ง	0	0.00
- RE-ENTRY	0	0.00
รวม	2	100.00

ที่มา : กองบริหารแรงงานไทยไปต่างประเทศ

4. การทำงานของคนต่างด้าวคงเหลือ

จำนวน 12,742 คน

- เพิ่มขึ้น 1.44% จากเดือนที่ผ่านมา
- ลดลง 17.58% จากช่วงเดียวกันปีก่อน

จำแนกตามการอนุญาต ดังนี้

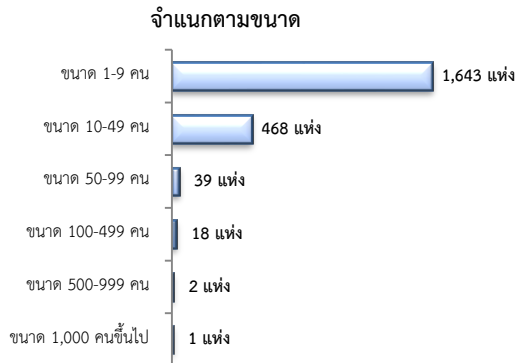
- ชั่วคราวทั่วไป 40 คน
- พิสูจน์สัญชาติ - คน
- นำเข้า 1,384 คน
- BOI - คน
- ชนกลุ่มน้อย 326 คน
- มติกรม.วันที่ 20 ส.ค.62 7,769 คน
- มติกรม.วันที่ 4 ส.ค. 63 468 คน
- มติกรม.วันที่ 29 ธ.ค.63 1,465 คน
- มติกรม.วันที่ 13 ก.ย. 64 1,290 คน

ที่มา : สำนักงานจัดหางานจังหวัด

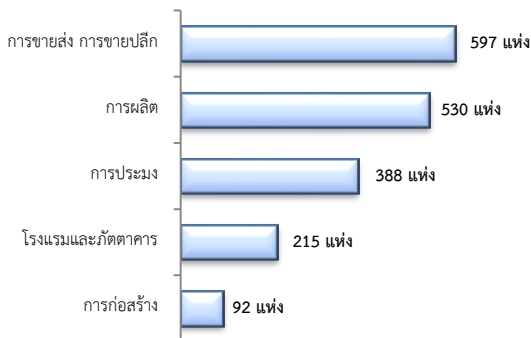
5. จำนวนสถานประกอบการและลูกจ้างคงเหลือ

สถานประกอบการ 2,171 แห่ง

- เพิ่มขึ้น 0.14% จากเดือนที่ผ่านมา
- เพิ่มขึ้น 2.36% จากช่วงเดียวกันปีก่อน

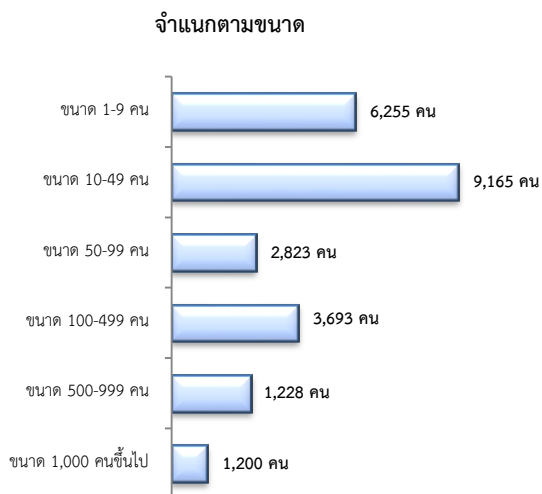


สถานประกอบการ
ตามประเภทอุตสาหกรรม 5 อันดับแรก



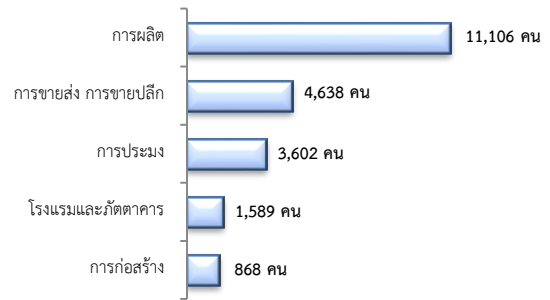
การจ้างงาน 24,364 คน

- เพิ่มขึ้น 0.05% จากเดือนที่ผ่านมา
- ลดลง 1.62% จากช่วงเดียวกันปีก่อน



การจ้างงาน

ตามประเภทอุตสาหกรรม 5 อันดับแรก



ที่มา : สำนักงานสถิติการและคุ้มครองแรงงานจังหวัด

6. สถานประกอบการในระบบประกันสังคมคงเหลือ

สถานประกอบการ 1,566 แห่ง

- มีจำนวนเท่ากับเดือนที่ผ่านมา
- เพิ่มขึ้น 0.32% จากช่วงเดียวกันปีก่อน

ผู้ประกันตน 79,302 คน

- เพิ่มขึ้น 6.15% จากเดือนที่ผ่านมา
- เพิ่มขึ้น 79.87% จากช่วงเดียวกันปีก่อน

มาตรา	ส.ค.	ก.ย.	ก.ย.	จาก เดือนก่อน	จากช่วงเดียว กันปีก่อน
ม.33 (คน)	64	63	64	-0.50	-0.64
ม.39 (คน)	20,962	20,993	20,858	-0.05	10.46
ม.40 (คน)	5,486	4,964	5,483	9.73	192.09

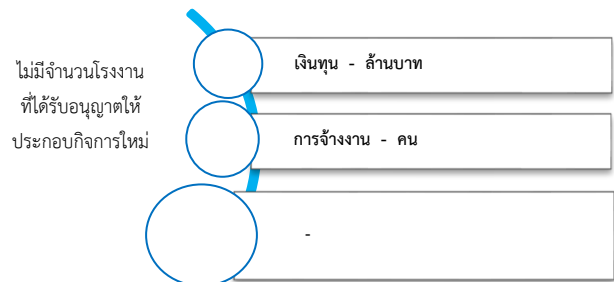
ที่มา : กอวิจยและพัฒนา สำนักงานประกันสังคม (www.sso.go.th)

จำนวนแรงงานต่างด้าวในระบบประกันสังคมคงเหลือ

- สถานประกอบการ จำนวน 609 แห่ง
- ผู้ประกันตน จำนวน 5,492 คน

ที่มา : กอวิจยและพัฒนา สำนักงานประกันสังคม (www.sso.go.th)

8. โรงงานอุตสาหกรรมที่ได้รับอนุญาตให้ประกอบกิจการใหม่



ที่มา : กรมโรงงานอุตสาหกรรม