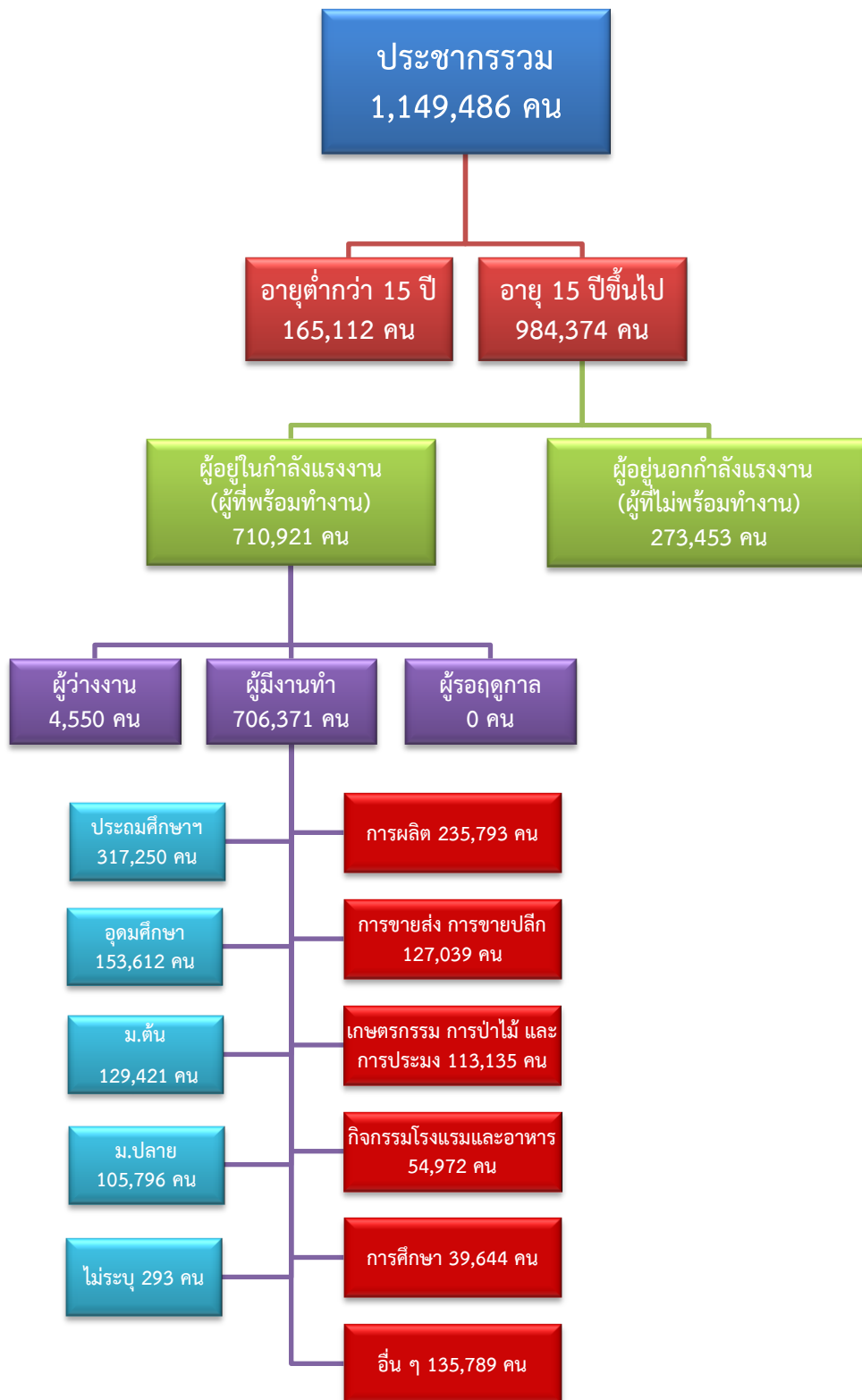


ข้อมูลสถานการณ์ด้านแรงงาน จังหวัดนครปฐม เดือนกรกฎาคม 2564

1. ข้อมูลการทำงานของประชากร ไตรมาส 1/2564



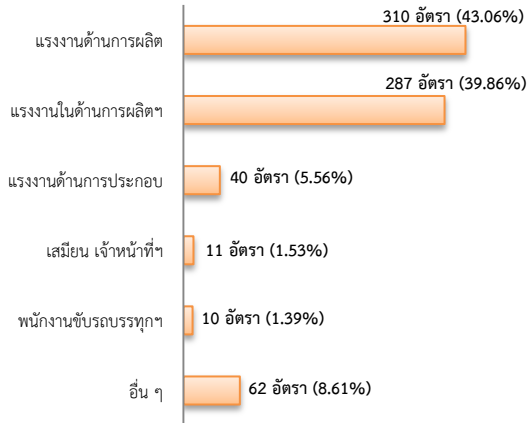
ที่มา : สำนักงานสถิติแห่งชาติ

2. การให้บริการจัดหางานของรัฐ

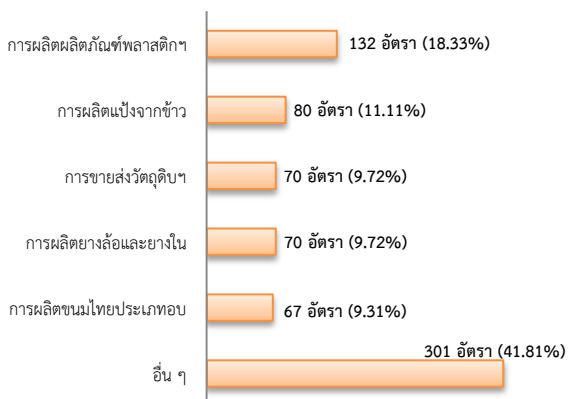
ตำแหน่งงาน 720 อัตรา

- เพิ่มขึ้น 31.15% จากเดือนที่ผ่านมา
- ลดลง 13.46% จากช่วงเดียวกันปีก่อน

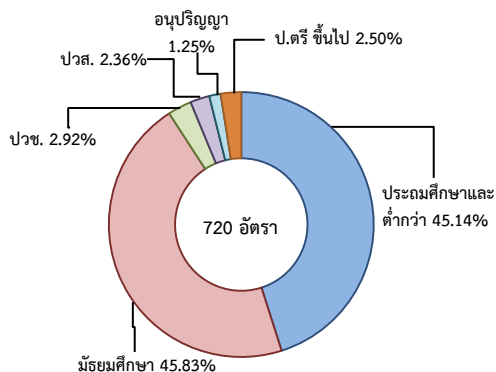
จำแนกตามประเภทอาชีพ 5 อันดับแรก



จำแนกตามประเภทอุตสาหกรรม 5 อันดับแรก



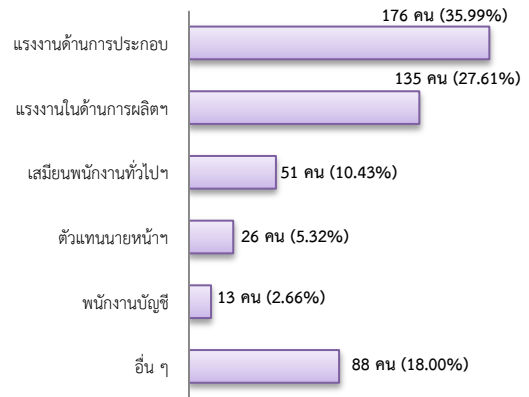
จำแนกตามระดับการศึกษา



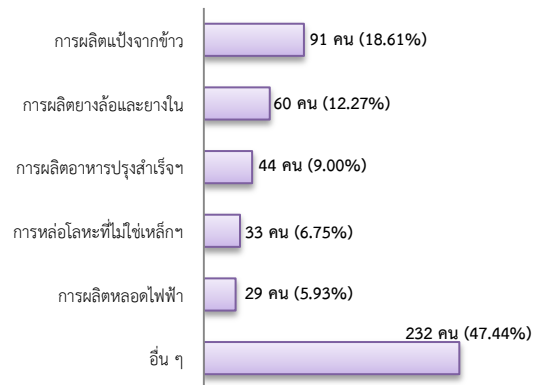
การบรรจุงาน 489 คน

- ลดลง 31.22% จากเดือนที่ผ่านมา
- ลดลง 51.96% จากช่วงเดียวกันปีก่อน

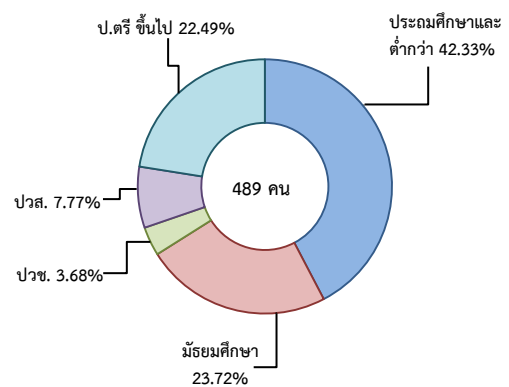
จำแนกตามประเภทอาชีพ 5 อันดับแรก



จำแนกตามประเภทอุตสาหกรรม 5 อันดับแรก



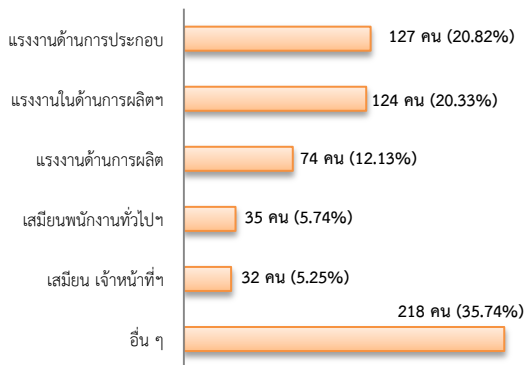
จำแนกตามระดับการศึกษา



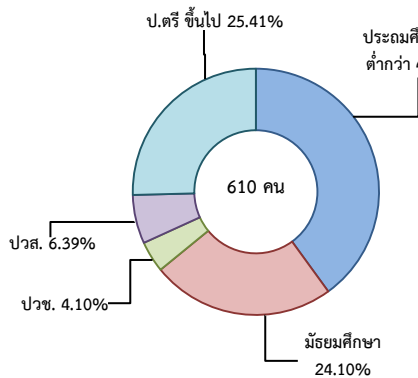
ผู้สมัครงาน (รวมทุกการให้บริการ) 610 คน

- ลดลง 62.23% จากเดือนที่ผ่านมา
- ลดลง 43.73% จากช่วงเดียวกันปีก่อน

จำแนกตามประเภทอาชีพ 5 อันดับแรก



จำแนกตามระดับการศึกษา



ความต้องการแรงงานใน 10 อุตสาหกรรมเป้าหมาย

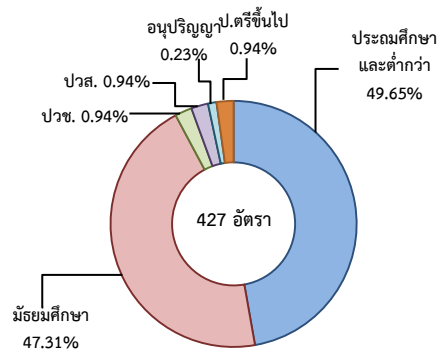
มีจำนวน 427 อัตรา

- เพิ่มขึ้น 48.26% จากเดือนที่ผ่านมา
- ลดลง 18.67% จากช่วงเดียวกันปีก่อน

10 อุตสาหกรรมเป้าหมาย ที่มีความต้องการ

- การแปรรูปอาหาร 80.09%
- ยานยนต์สมัยใหม่ 16.39%
- เชื้อเพลิงชีวภาพและเคมี 3.51%

จำแนกตามระดับการศึกษา



ที่มา : ระบบบริการจัดหางานในประเทศผ่านระบบอิเล็กทรอนิกส์ (e-Service) กรมการจัดหางาน

3. การเดินทางไปทำงานในต่างประเทศ จำนวน 18 คน

- ลดลง 14.29% จากเดือนที่ผ่านมา
- เพิ่มขึ้น ประมาณ 8 เท่า จากช่วงเดียวกันปีก่อน

จำแนกตามประเภทการเดินทาง	จำนวน	ร้อยละ
- เดินทางด้วยตนเอง	5	27.78
- กรมการจัดหางานจัดส่ง	1	5.56
- นายจ้างพาลูกจ้างไปทำงาน	11	61.11
- นายจ้างส่งลูกจ้างไปฝึกงาน	0	0.00
- บริษัทจัดหางานจัดส่ง	0	0.00
- RE-ENTRY	1	5.56
รวม	18	100.00

ที่มา : กองบริหารแรงงานไทยไปต่างประเทศ

4. การทำงานของคนต่างด้าวคงเหลือ

จำนวน 73,727 คน

- ลดลง 0.54% จากเดือนที่ผ่านมา
- ลดลง 24.11% จากช่วงเดียวกันปีก่อน

จำแนกตามการอนุญาต ดังนี้

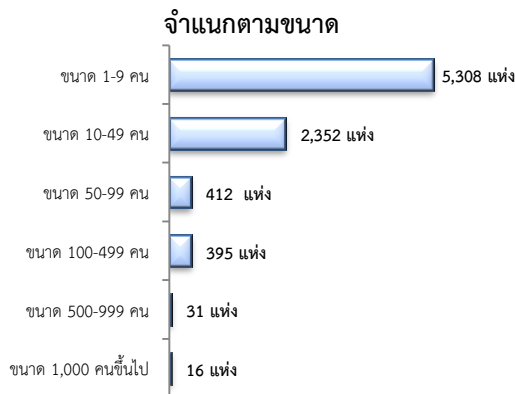
- ชั่วคราวทั่วไป 2,679 คน - พิสูจน์สัญชาติ - คน
- นำเข้า 20,746 คน
- BOI 91 คน - ชนกลุ่มน้อย 6,879 คน
- มติครม.วันที่ 20 ส.ค.62 36,350 คน
- มติครม.วันที่ 4 ส.ค. 63 5,556 คน
- มติครม.วันที่ 29 ธ.ค.63 1,426 คน

ที่มา : สำนักงานจัดหางานจังหวัด

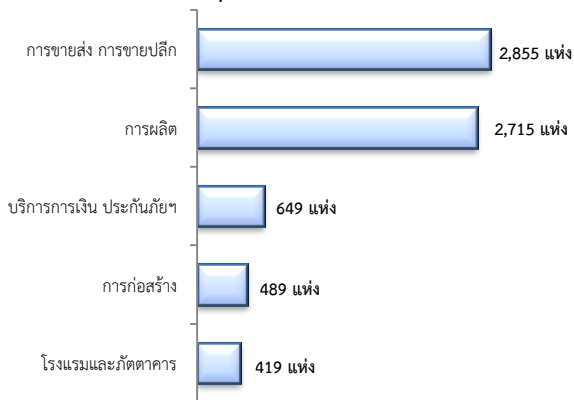
5. จำนวนสถานประกอบการและลูกจ้าง คงเหลือ

สถานประกอบการ 8,514 แห่ง

- เพิ่มขึ้น 0.27% จากเดือนที่ผ่านมา
- เพิ่มขึ้น 3.92% จากช่วงเดียวกันปีก่อน

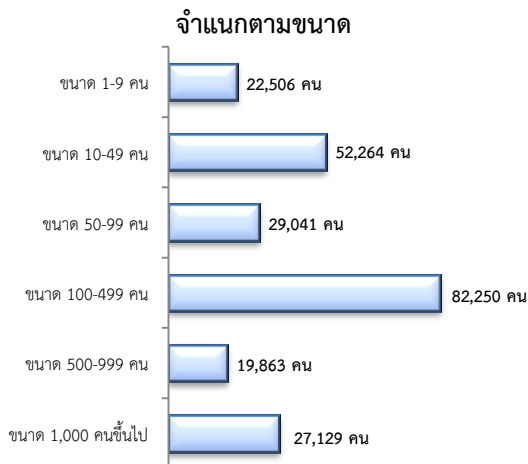


**สถานประกอบการ
ตามประเภทอุตสาหกรรม 5 อันดับแรก**

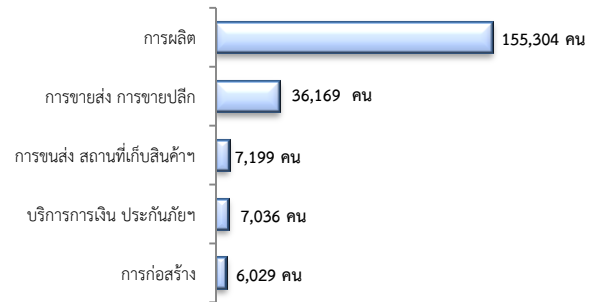


การจ้างงาน 233,053 คน

- มีจำนวนเท่ากับเดือนที่ผ่านมา
- ลดลง 3.01% จากช่วงเดียวกันปีก่อน



**การจ้างงาน
ตามประเภทอุตสาหกรรม 5 อันดับแรก**



ที่มา : สำนักงานสวัสดิการและคุ้มครองแรงงานจังหวัด

6. สถานประกอบการในระบบประกันสังคมคงเหลือ

สถานประกอบการ 9,626 แห่ง

- เพิ่มขึ้น 0.62% จากเดือนที่ผ่านมา
- เพิ่มขึ้น 1.09% จากช่วงเดียวกันปีก่อน

ผู้ประกันตน 462,812 คน

- เพิ่มขึ้น 41.82% จากเดือนที่ผ่านมา
- เพิ่มขึ้น 42.79% จากช่วงเดียวกันปีก่อน

มาตรา	มิ.ย.	ก.ค.	ก.ค.	จากเดือนก่อน	จากช่วงเดียวกันปีก่อน
ม.33 (คน)	242,726	245,538	243,290	0.23	-0.92
ม.39 (คน)	36,717	34,099	37,637	2.51	10.38
ม.40 (คน)	46,891	44,473	181,885	287.89	308.98

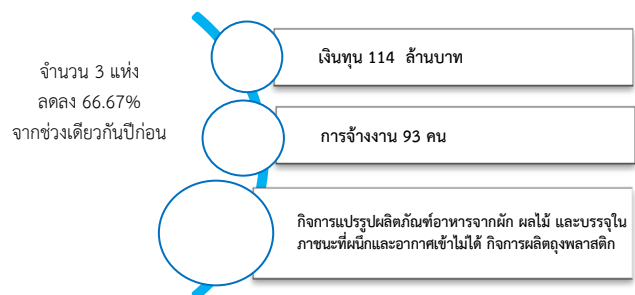
ที่มา : กองวิจัยและพัฒนา สำนักงานประกันสังคม (www.sso.go.th)

จำนวนแรงงานต่างด้าวในระบบประกันสังคมคงเหลือ

- สถานประกอบการ จำนวน 2,331 แห่ง
- ผู้ประกันตน จำนวน 46,392 คน

ที่มา : สำนักงานประกันสังคมจังหวัด

7. โรงงานอุตสาหกรรมที่ได้รับอนุญาตให้ประกอบกิจการใหม่



ที่มา : กรมโรงงานอุตสาหกรรม