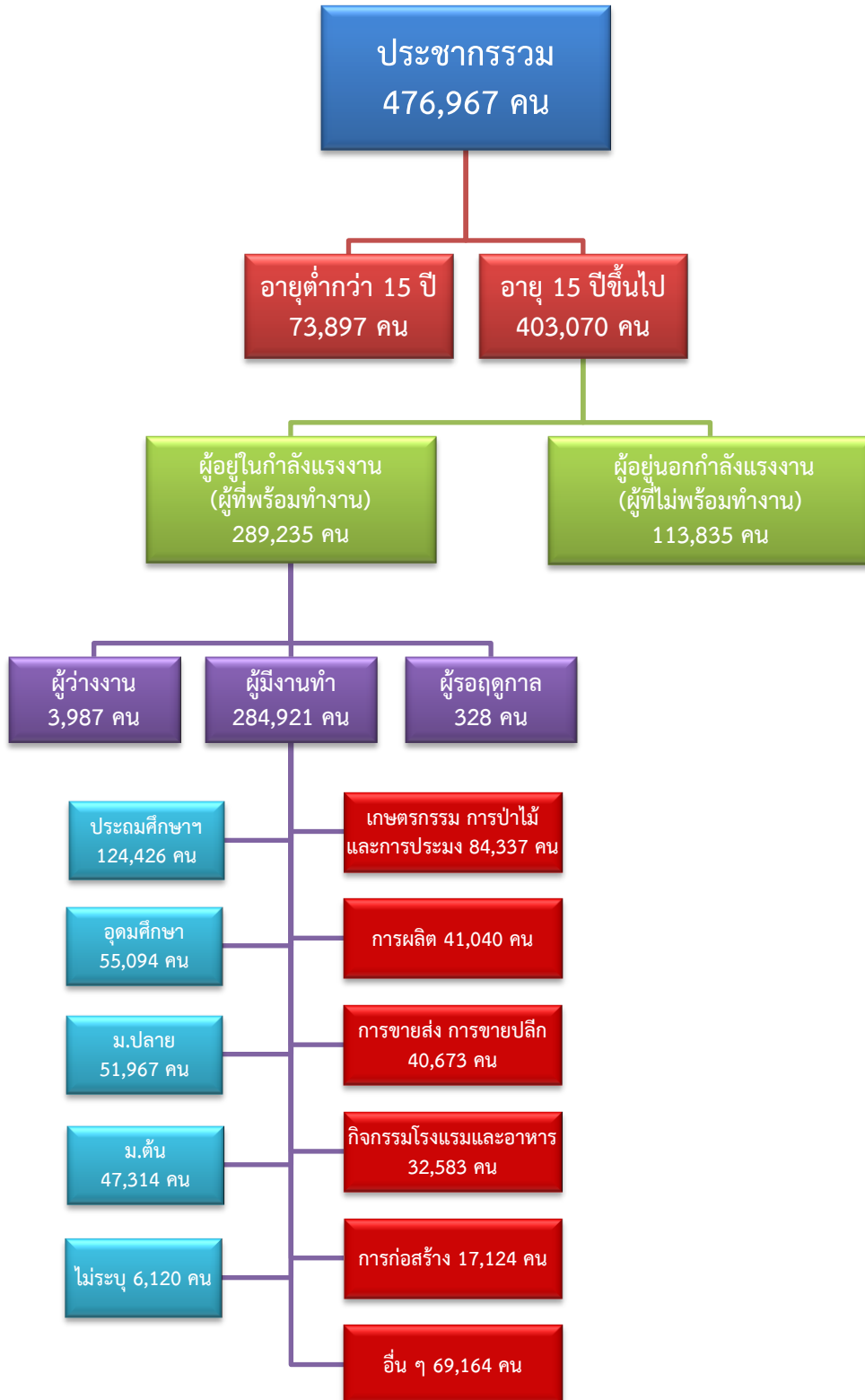


ข้อมูลสถานการณ์ด้านแรงงาน จังหวัดเพชรบุรี เดือนมิถุนายน 2564

1. ข้อมูลการทำงานของประชากร ไตรมาส 1/2564



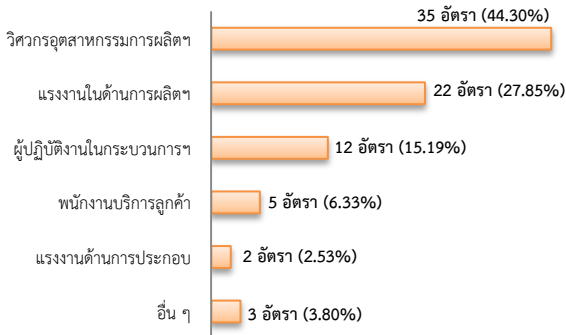
ที่มา : สำนักงานสถิติแห่งชาติ

## 2. การให้บริการจัดหางานของรัฐ

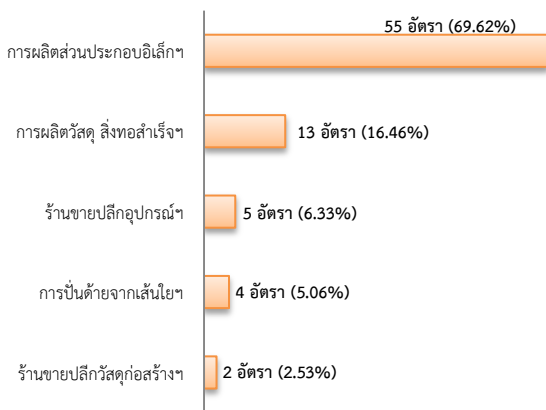
### ตำแหน่งงาน 79 อัตรา

- เพิ่มขึ้น ประมาณ 7 เท่า จากเดือนที่ผ่านมา
- ลดลง 57.53% จากช่วงเดียวกันปีก่อน

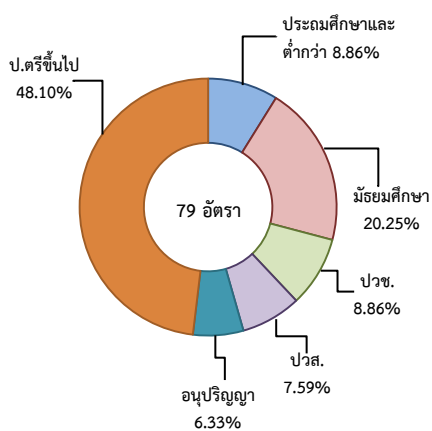
จำแนกตามประเภทอาชีพ 5 อันดับแรก



จำแนกตามประเภทอุตสาหกรรม 5 อันดับแรก



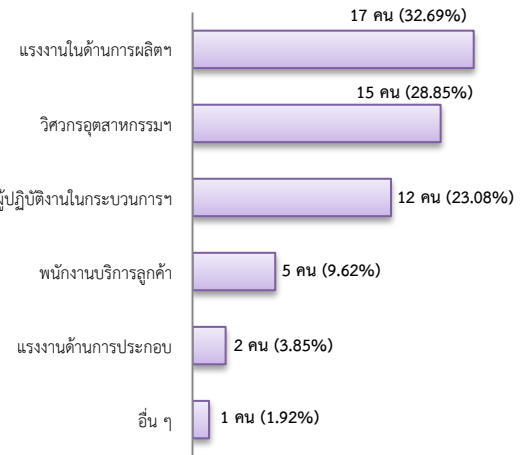
จำแนกตามระดับการศึกษา



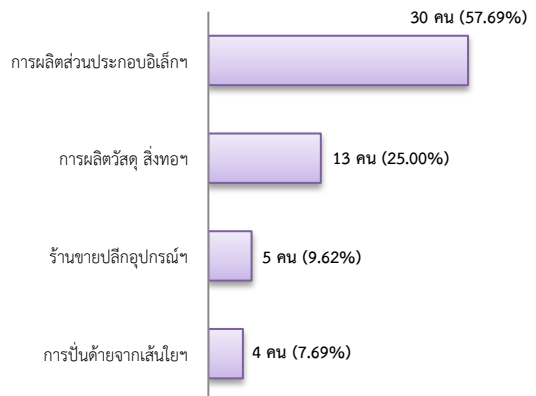
## การบรรจุงาน 52 คน

- เพิ่มขึ้น ประมาณ 1 เท่า จากเดือนที่ผ่านมา
- ลดลง 68.67% จากช่วงเดียวกันปีก่อน

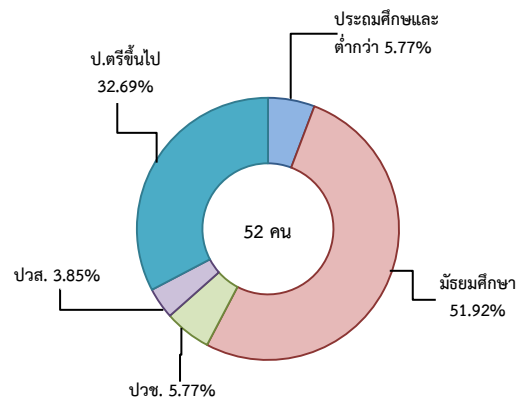
จำแนกตามประเภทอาชีพ 5 อันดับแรก



จำแนกตามประเภทอุตสาหกรรม



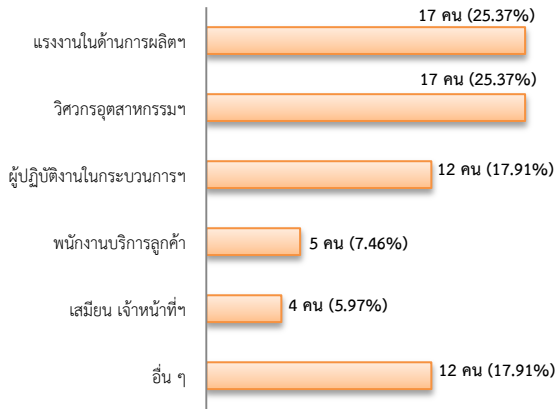
จำแนกตามระดับการศึกษา



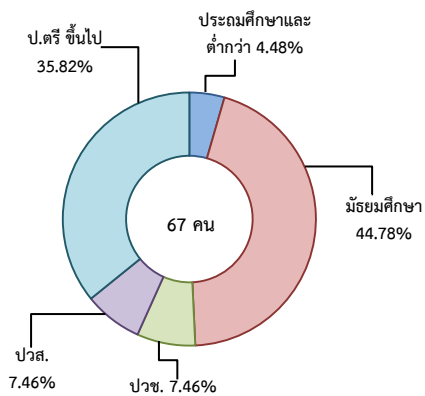
**สมัครงาน (รวมทุกการให้บริการ) 67 คน**

- เพิ่มขึ้น 59.52% จากเดือนที่ผ่านมา
- ลดลง 73.93% จากช่วงเดียวกันปีก่อน

**จำแนกตามประเภทอาชีพ 5 อันดับแรก**



**จำแนกตามระดับการศึกษา**



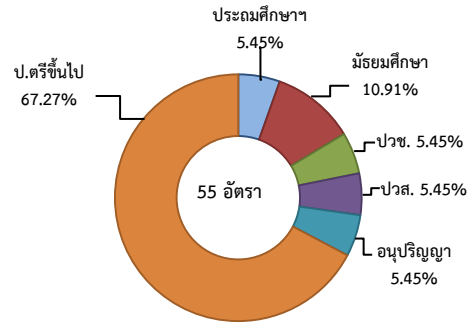
**ความต้องการแรงงานใน 10 อุตสาหกรรมเป้าหมาย มีจำนวน 55 อัตรา**

- เพิ่มขึ้น ประมาณ 17 เท่า จากเดือนที่ผ่านมา
- ลดลง 66.87% จากช่วงเดียวกันปีก่อน

**10 อุตสาหกรรมเป้าหมาย ที่มีความต้องการ**

- อิเล็กทรอนิกส์อัจฉริยะ 100.00%

**จำแนกตามระดับการศึกษา**



ที่มา : ระบบบริการจัดหางานในประเทศผ่านระบบอิเล็กทรอนิกส์ (e-Service) กรมการจัดหางาน

**3. การเดินทางไปทำงานในต่างประเทศ จำนวน 8 คน**

- เพิ่มขึ้น ประมาณ 7 เท่า จากเดือนที่ผ่านมา
- เพิ่มขึ้น ประมาณ 2 เท่า จากช่วงเดียวกันปีก่อน

จำแนกตามประเภทการเดินทาง	จำนวน	ร้อยละ
- เดินทางด้วยตนเอง	1	12.50
- กรมการจัดหางานจัดส่ง	0	0.00
- นายจ้างพาลูกจ้างไปทำงาน	2	25.00
- นายจ้างส่งลูกจ้างไปฝึกงาน	0	0.00
- บริษัทจัดหางานจัดส่ง	0	0.00
- RE-ENTRY	5	62.50
<b>รวม</b>	<b>8</b>	<b>100.00</b>

ที่มา : กองบริหารแรงงานไทยไปต่างประเทศ

**4. การทำงานของคนต่างด้าวคงเหลือ**

**จำนวน 20,088 คน**

- ลดลง 0.29% จากเดือนที่ผ่านมา
- เพิ่มขึ้น 12.53% จากช่วงเดียวกันปีก่อน

**จำแนกตามการอนุญาต ดังนี้**

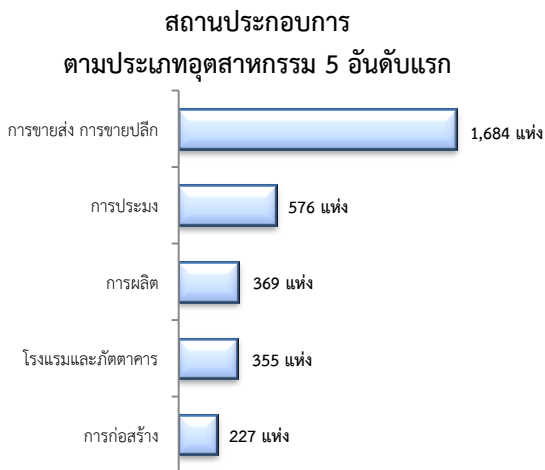
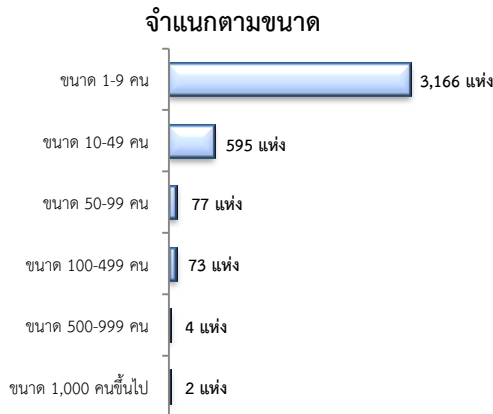
- ชั่วคราวทั่วไป 348 คน - พิสูจน์สัญชาติ - คน
- นำเข้า 10,972 คน
- มติกรม.วันที่ 20 ส.ค.62 5,235 คน
- BOI 261 คน - ชนกลุ่มน้อย 334 คน
- มติกรม.วันที่ 4 ส.ค. 63 1,769 คน
- มติกรม.วันที่ 29 ธ.ค.63 1,169 คน

ที่มา : สำนักงานจัดหางานจังหวัด

## 5. จำนวนสถานประกอบการและลูกจ้าง คงเหลือ

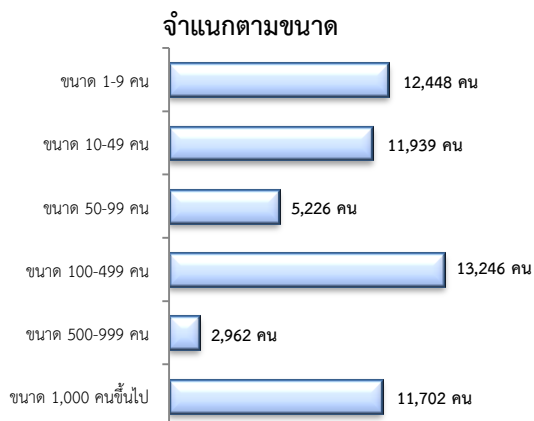
สถานประกอบการ 3,917 แห่ง

- เพิ่มขึ้น 0.46% จากเดือนที่ผ่านมา
- เพิ่มขึ้น 3.05% จากช่วงเดียวกันปีก่อน

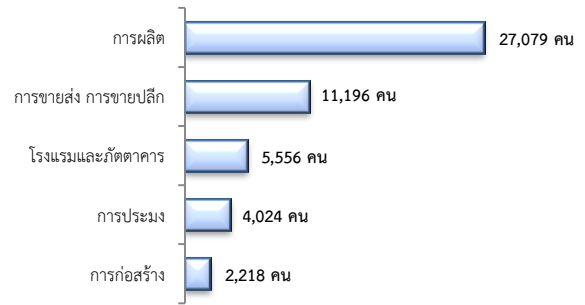


การจ้างงาน 57,523 คน

- เพิ่มขึ้น 0.39% จากเดือนที่ผ่านมา
- ลดลง 1.60% จากช่วงเดียวกันปีก่อน



การจ้างงาน ตามประเภทอุตสาหกรรม 5 อันดับแรก



ที่มา : สำนักงานสวัสดิการและคุ้มครองแรงงานจังหวัด

## 6. สถานประกอบการในระบบประกันสังคมคงเหลือ

สถานประกอบการ 2,683 แห่ง

- ลดลง 0.41% จากเดือนที่ผ่านมา
- ลดลง 2.26% จากช่วงเดียวกันปีก่อน

ผู้ประกันตน 88,809 คน

- ลดลง 0.24% จากเดือนที่ผ่านมา
- เพิ่มขึ้น 4.42% จากช่วงเดียวกันปีก่อน

มาตรา	พ.ค.	มิ.ย.	มิ.ย.	จากเดือนก่อน	จากช่วงเดียวกันปีก่อน
ม.33 (คน)	64	63	64	-0.43	1.72
ม.39 (คน)	57,957	56,730	57,707	-0.19	8.42
ม.40 (คน)	9,189	8,460	9,172	0.22	10.43

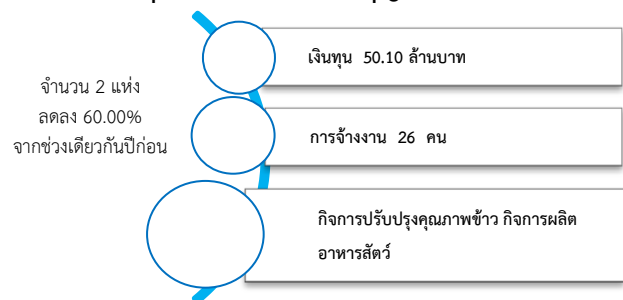
ที่มา : กองวิจัยและพัฒนา สำนักงานประกันสังคม ([www.sso.go.th](http://www.sso.go.th))

## จำนวนแรงงานต่างด้าวในระบบประกันสังคมคงเหลือ

- สถานประกอบการ จำนวน 520 แห่ง
- ผู้ประกันตน จำนวน 12,592 คน

ที่มา : กองวิจัยและพัฒนา สำนักงานประกันสังคม ([www.sso.go.th](http://www.sso.go.th))

## 7. โรงงานอุตสาหกรรมที่ได้รับอนุญาตให้ประกอบกิจการใหม่



ที่มา : กรมโรงงานอุตสาหกรรม