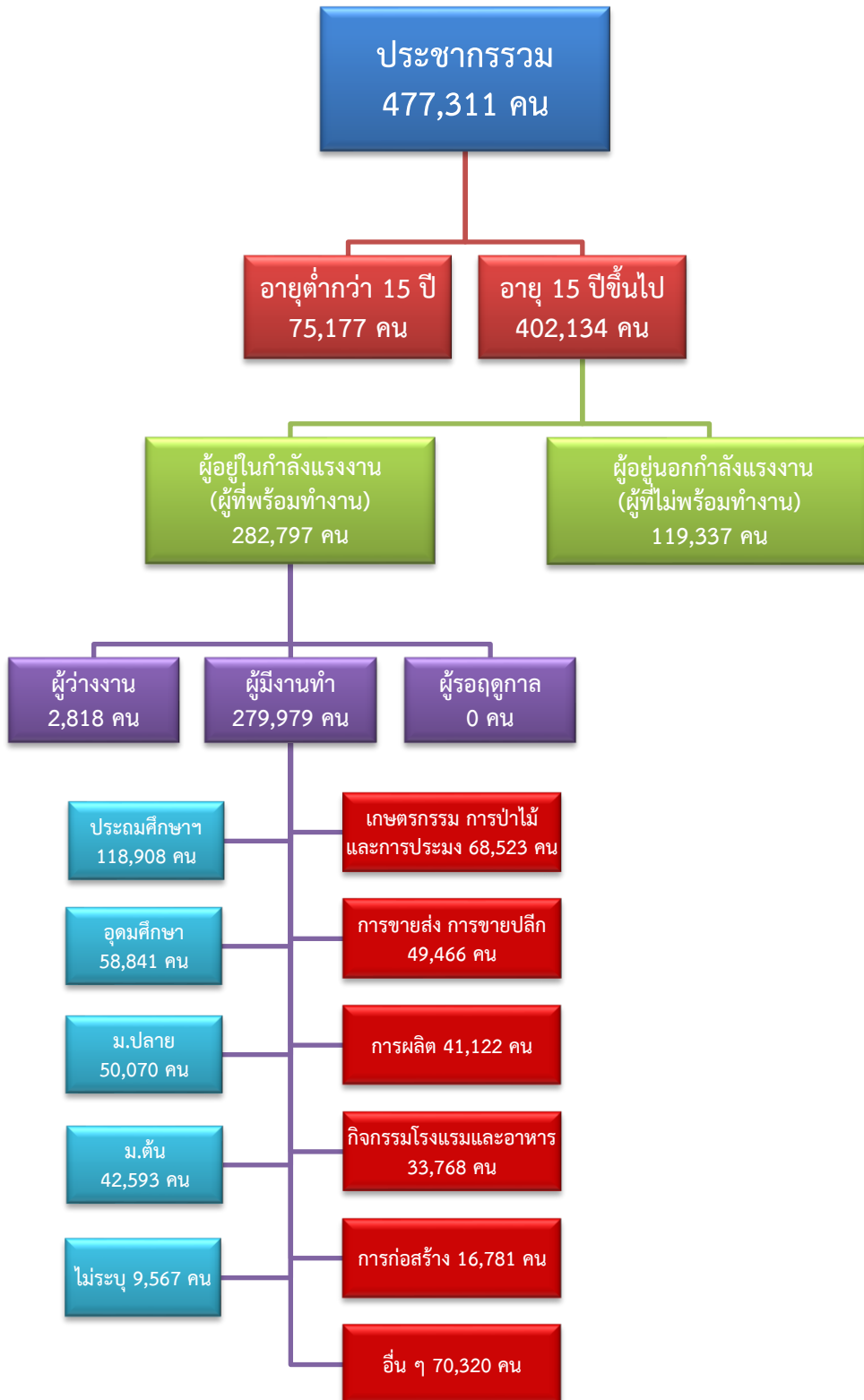


ข้อมูลสถานการณ์ด้านแรงงาน จังหวัดเพชรบุรี เดือนเมษายน 2563

1. ข้อมูลการทำงานของประชากร ไตรมาส 1/2563

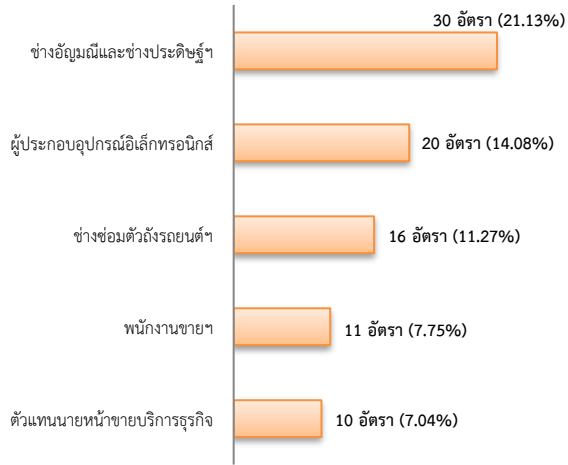


ที่มา : สำนักงานสถิติแห่งชาติ

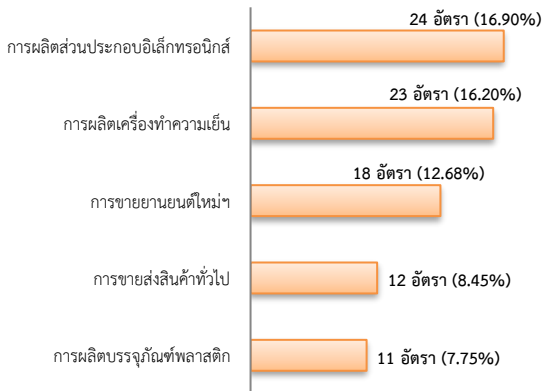
2. การให้บริการจัดหางานของรัฐ

- ตำแหน่งงาน 142 อัตรา ลดลง 61.10%
จากช่วงเดียวกันปีก่อน

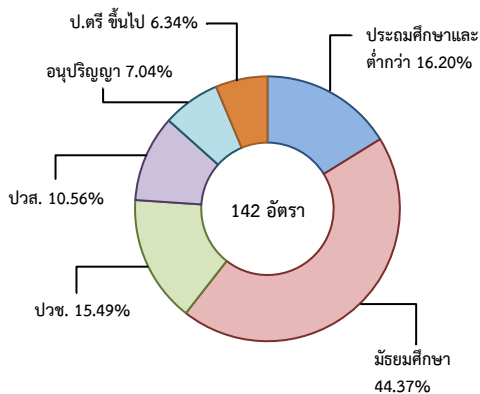
จำแนกตามประเภทอาชีพ 5 อันดับแรก



จำแนกตามประเภทอุตสาหกรรม 5 อันดับแรก

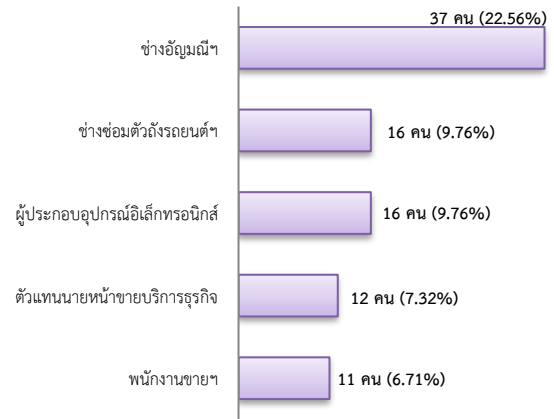


จำแนกตามระดับการศึกษา

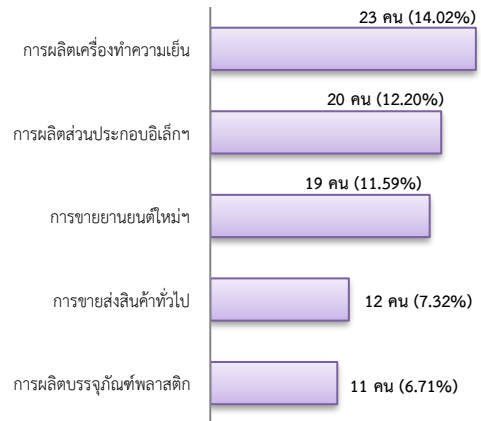


- การบรรจุงาน 164 คน ลดลง 50.75%
จากช่วงเดียวกันปีก่อน

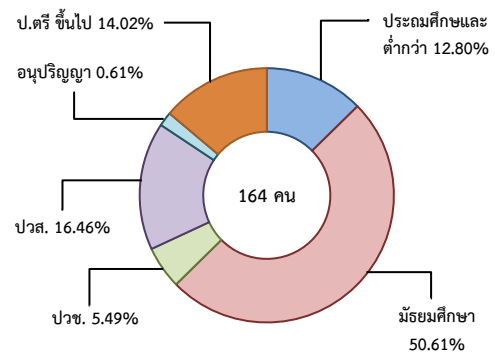
จำแนกตามประเภทอาชีพ 5 อันดับแรก



จำแนกตามประเภทอุตสาหกรรม 5 อันดับแรก

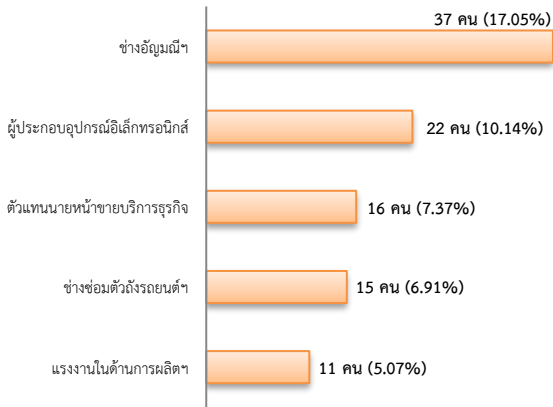


จำแนกตามระดับการศึกษา

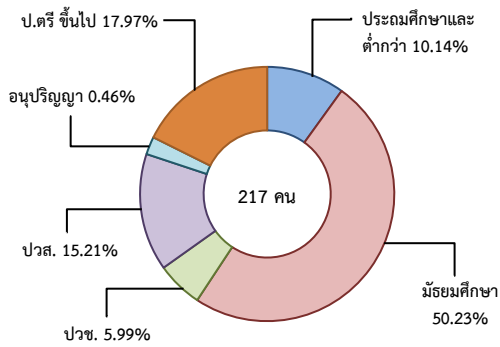


- ผู้สมัครงาน (รวมทุกการให้บริการ) 217 คน
 ลดลง 39.39% จากช่วงเดียวกันปีก่อน

จำแนกตามประเภทอาชีพ 5 อันดับแรก



จำแนกตามระดับการศึกษา

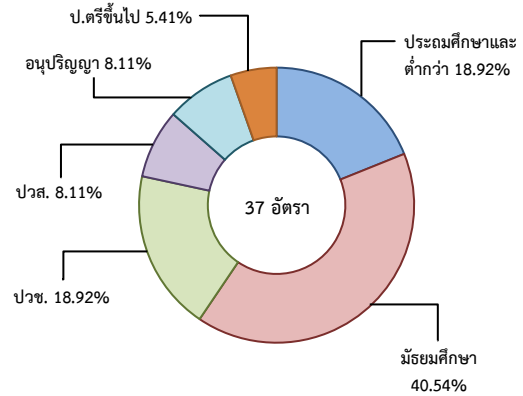


3. ความต้องการแรงงานใน 10 อุตสาหกรรมเป้าหมาย

มีจำนวน 37 อัตรา

- อิเล็กทรอนิกส์อัจฉริยะ 64.86%
- ยานยนต์สมัยใหม่ 24.32%
- การท่องเที่ยวกลุ่มรายได้ฯ 5.41%
- ดิจิทัล และการแปรรูปอาหาร
- มีจำนวนเท่ากัน 2.70%

จำแนกตามระดับการศึกษา



4. การเดินทางไปทำงานในต่างประเทศ

จำนวน 1 คน ลดลง 94.12%
 จากช่วงเดียวกันปีก่อน



จำแนกตามประเภทการเดินทาง



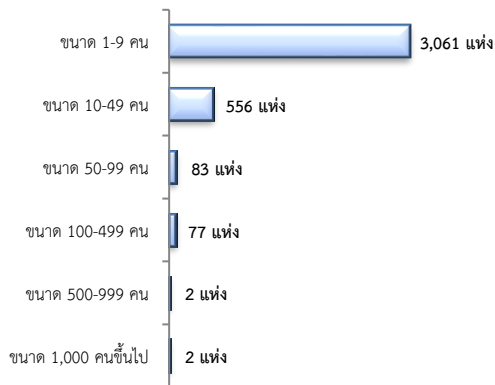
5. การทำงานของคนต่างด้าว

จำนวน 18,198 คน

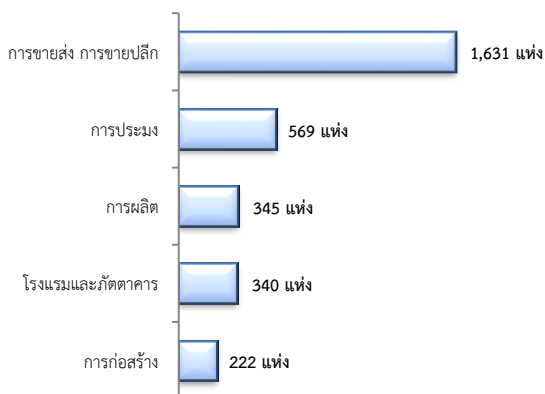
- ชั่วคราวทั่วไป 337 คน - BOI 18 คน
- ชนกลุ่มน้อย 176 คน - พิสูจน์สัญชาติ - คน
- นำเข้า 11,987 คน - จำเป็นเร่งด่วน - คน
- เดินทางไป-กลับ - คน
- มติครม.วันที่ 16 ม.ค.61 - คน
- มติครม.วันที่ 20 ส.ค.62 5,680 คน
- กลุ่มประมงทะเล - คน

6. จำนวนสถานประกอบการและลูกจ้าง

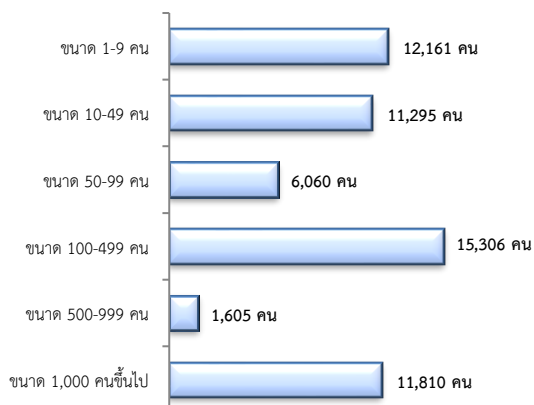
สถานประกอบการ 3,781 แห่ง จำแนกตามขนาด



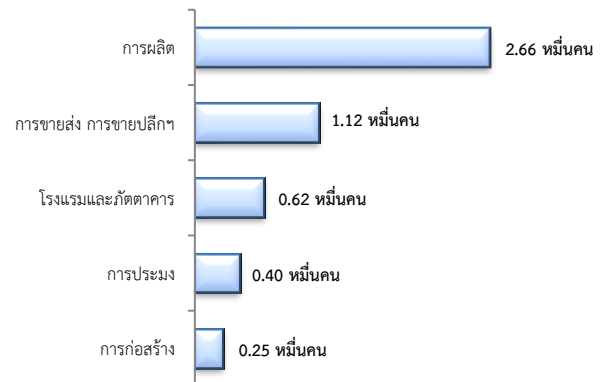
สถานประกอบการ ตามประเภทอุตสาหกรรม 5 อันดับแรก



การจ้างงาน 58,237 คน จำแนกตามขนาด



การจ้างงาน ตามประเภทอุตสาหกรรม 5 อันดับแรก



ที่มา : สำนักงานสถิติการและคุ้มครองแรงงานจังหวัด

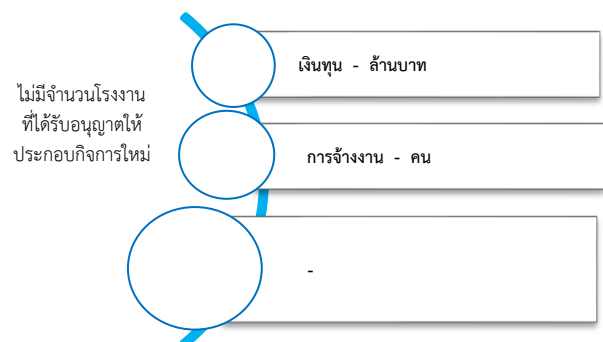
7. สถานประกอบการในระบบประกันสังคมคงเหลือ



จำนวนแรงงานต่างด้าวในระบบประกันสังคมคงเหลือ

- สถานประกอบการ จำนวน 596 แห่ง
- ผู้ประกันตน จำนวน 12,869 คน

8. โรงงานอุตสาหกรรมที่ได้รับอนุญาตให้ประกอบกิจการใหม่



ที่มา : กรมโรงงานอุตสาหกรรม