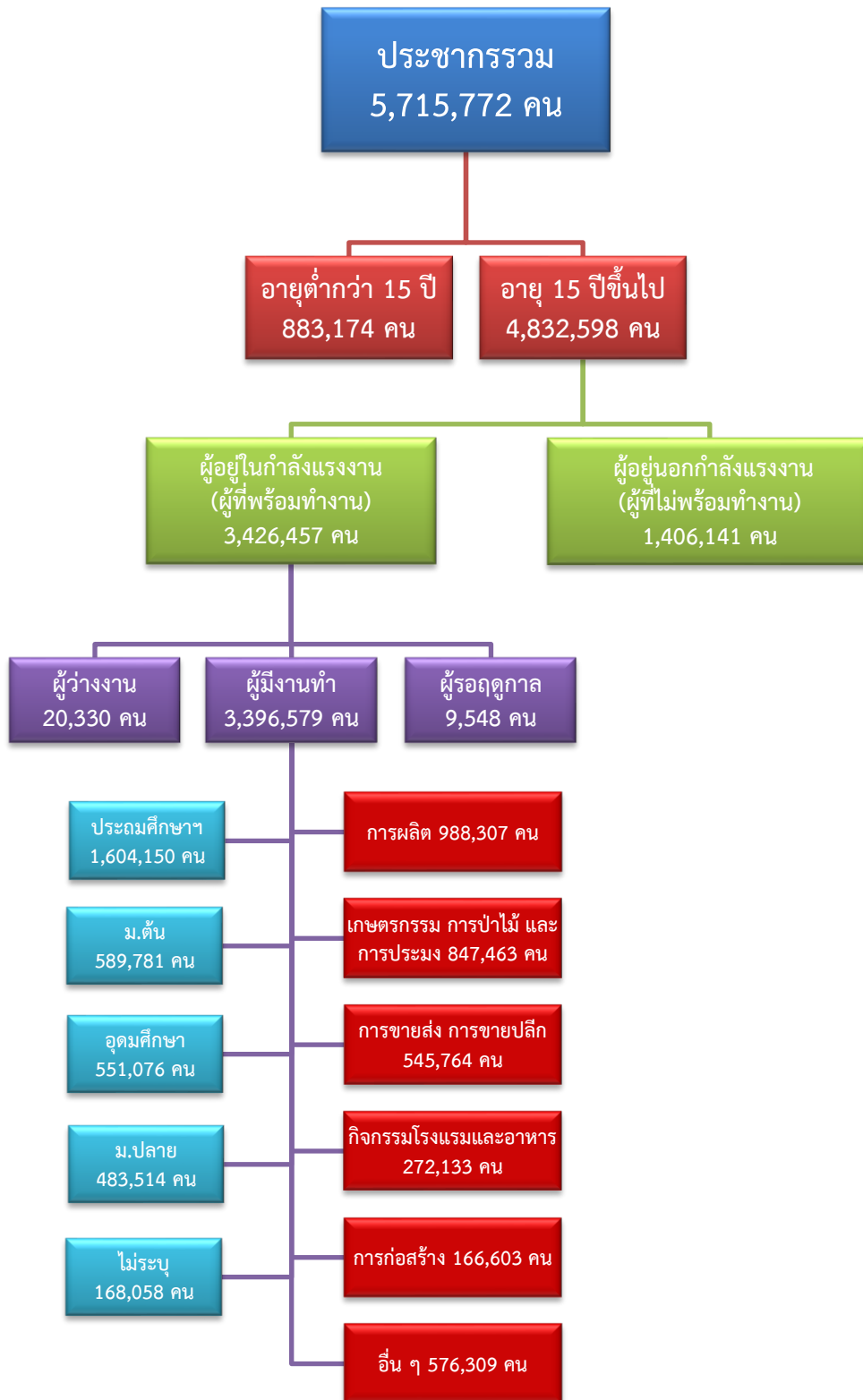


# ข้อมูลสถานการณ์ด้านแรงงาน ภาคตะวันตก เดือนมกราคม 2563

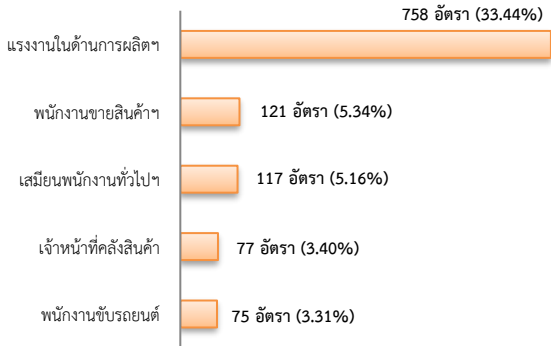
## 1. ข้อมูลการทำงานของประชากร ไตรมาส 4/2562



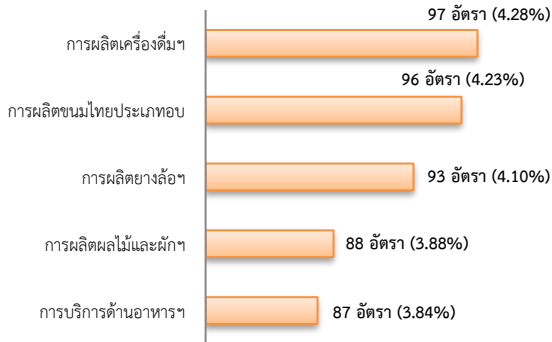
## 2. การให้บริการจัดหางานของรัฐ

- ตำแหน่งงาน 2,267 อัตรา ลดลง 16.53% จากช่วงเดียวกันปีก่อน

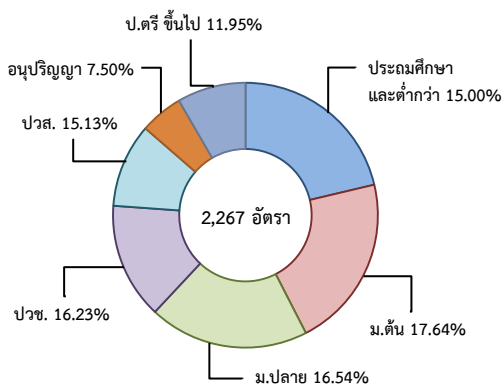
จำแนกตามประเภทอาชีพ 5 อันดับแรก



จำแนกตามประเภทอุตสาหกรรม 5 อันดับแรก

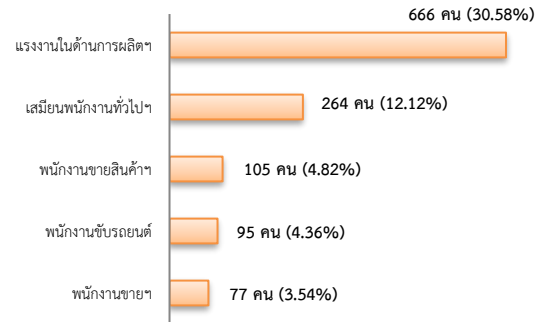


จำแนกตามระดับการศึกษา

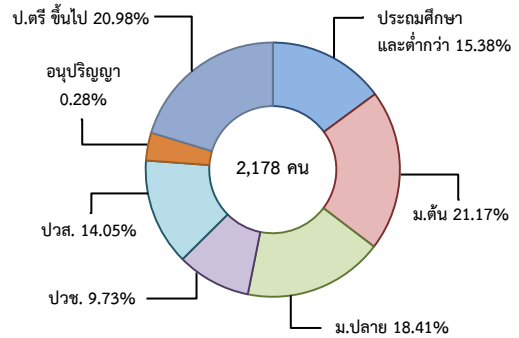


- ผู้สมัครงาน (รวมทุกการให้บริการ) 2,178 คน ลดลง 28.64% จากช่วงเดียวกันปีก่อน

จำแนกตามประเภทอาชีพ 5 อันดับแรก

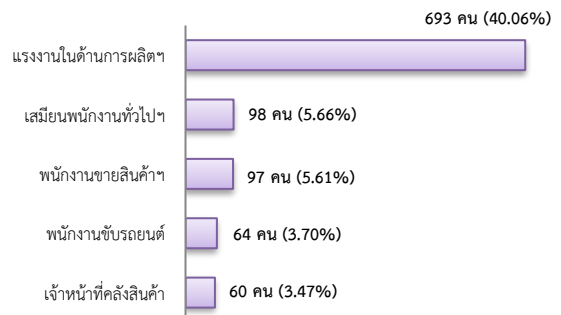


จำแนกตามระดับการศึกษา

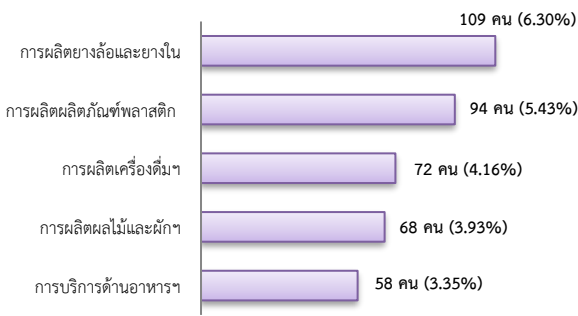


- การบรรจุงาน 1,730 คน ลดลง 15.69% จากช่วงเดียวกันปีก่อน

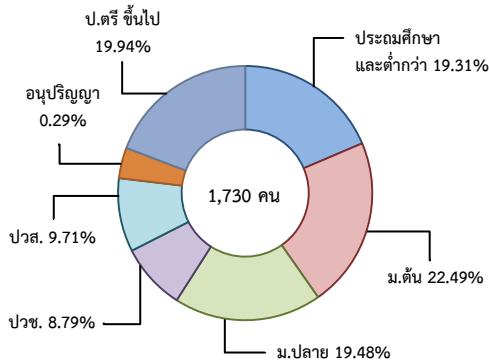
จำแนกตามประเภทอาชีพ 5 อันดับแรก



### จำแนกตามประเภทอุตสาหกรรม 5 อันดับแรก



### จำแนกตามระดับการศึกษา

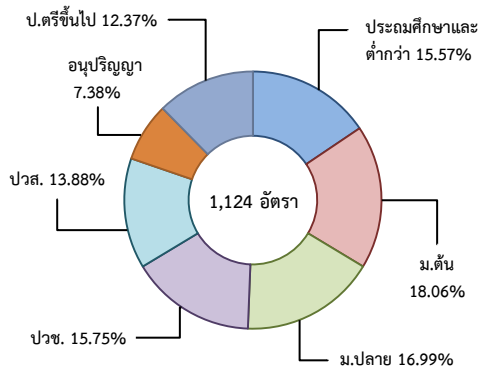


### 3. ความต้องการแรงงานใน 10 อุตสาหกรรมเป้าหมาย

มีจำนวน 1,124 อัตรา

- การแปรรูปอาหาร 58.99%
- การท่องเที่ยวในกลุ่มรายได้ฯ 14.23%
- ยานยนต์สมัยใหม่ 10.14%
- อิเล็กทรอนิกส์อัจฉริยะ 6.23%
- การแพทย์ครบวงจร 5.60%
- การบินและโลจิสติกส์ 3.29%
- การเกษตรและเทคโนโลยีชีวภาพ 0.80%
- ดิจิทัล 0.62%
- เชื้อเพลิงชีวภาพและเคมีชีวภาพ 0.09%

### จำแนกตามระดับการศึกษา



### 4. การเดินทางไปทำงานในต่างประเทศ

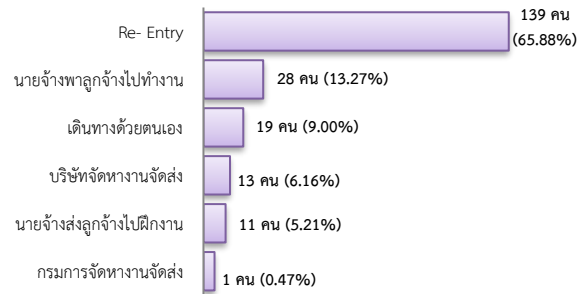
จำนวน 211 คน



เพิ่มขึ้น 0.48%

จากช่วงเดียวกันปีก่อน

### จำแนกตามประเภทการเดินทาง



### 5. การทำงานของคนต่างด้าว

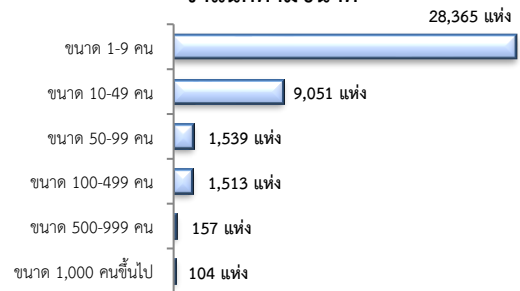
จำนวน 553,998 คน

- ชั่วคราวทั่วไป 9,299 คน - BOI 503 คน
- ชนกลุ่มน้อย 21,537 คน - พิสูจน์สัญชาติ 118,556 คน
- นำเข้า 202,714 คน - จำเป็นเร่งด่วน - คน
- เดินทางไป-กลับ 63 คน
- มติครม.วันที่ 16 ม.ค.61 161,726 คน
- มติครม.วันที่ 20 ส.ค.62 38,790 คน
- กลุ่มประมงทะเล 810 คน

### 6. จำนวนสถานประกอบการและลูกจ้าง

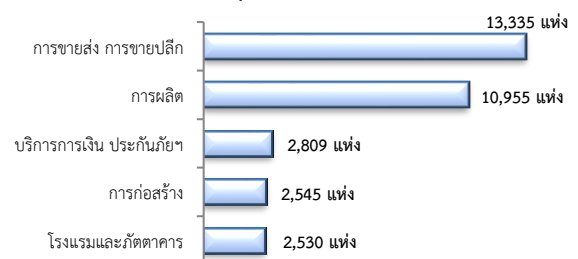
สถานประกอบการ 40,729 แห่ง

### จำแนกตามขนาด



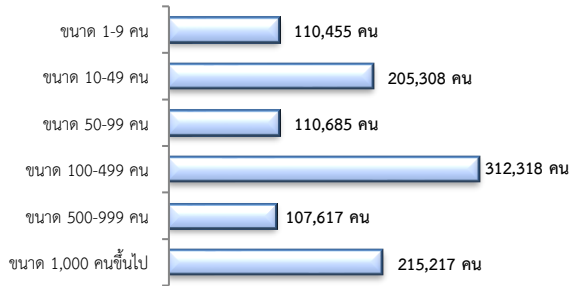
### สถานประกอบการ

ตามประเภทอุตสาหกรรม 5 อันดับแรก



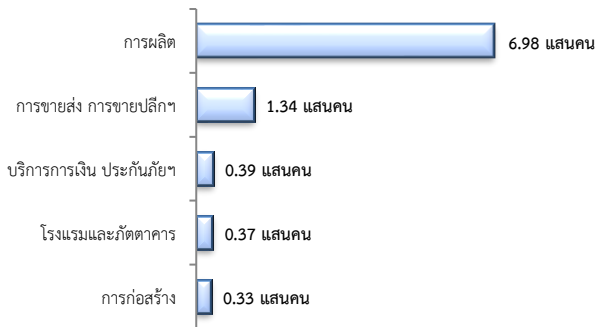
การจ้างงาน 1,061,600 คน

จำแนกตามขนาด



การจ้างงาน

ตามประเภทอุตสาหกรรม 5 อันดับแรก



ที่มา : สำนักงานสถิติการและคุ้มครองแรงงานจังหวัด

## 7. สถานประกอบการในระบบประกันสังคมเหลือ

สถานประกอบการ  
40,887 แห่ง

เพิ่มขึ้น 2.45%  
จากช่วงเดียวกันปีก่อน

ผู้ประกันตน  
1.51 ล้านคน

เพิ่มขึ้น 3.03%  
จากช่วงเดียวกันปีก่อน

- ม.33 จำนวน 1.10 ล้านคน
- ม.39 จำนวน 1.35 แสนคน
- ม.40 จำนวน 2.71 แสนคน

## จำนวนแรงงานต่างด้าวในระบบประกันสังคมเหลือ

- สถานประกอบการ จำนวน 11,947 แห่ง
- ผู้ประกันตน จำนวน 310,542 คน

## 8. โรงงานอุตสาหกรรมที่ได้รับอนุญาตให้ประกอบกิจการใหม่

จำนวน 45 แห่ง  
ลดลง 33.82%  
จากช่วงเดียวกันปีก่อน

เงินทุน 2,357.69 ล้านบาท

การจ้างงาน 1,734 คน

กิจการอบข้าวเปลือก กิจการผลิตสายรัดพลาสติก  
บรรจุภัณฑ์จากพลาสติก และกิจการบดย่อยสายไฟ  
และสายเคเบิลที่ไม่ใช้งานแล้วที่ไม่เป็นของเสียอันตราย  
และคัดแยกวัสดุที่ไม่ใช่แล้วที่ไม่เป็นของเสียอันตราย

ที่มา : กรมโรงงานอุตสาหกรรม