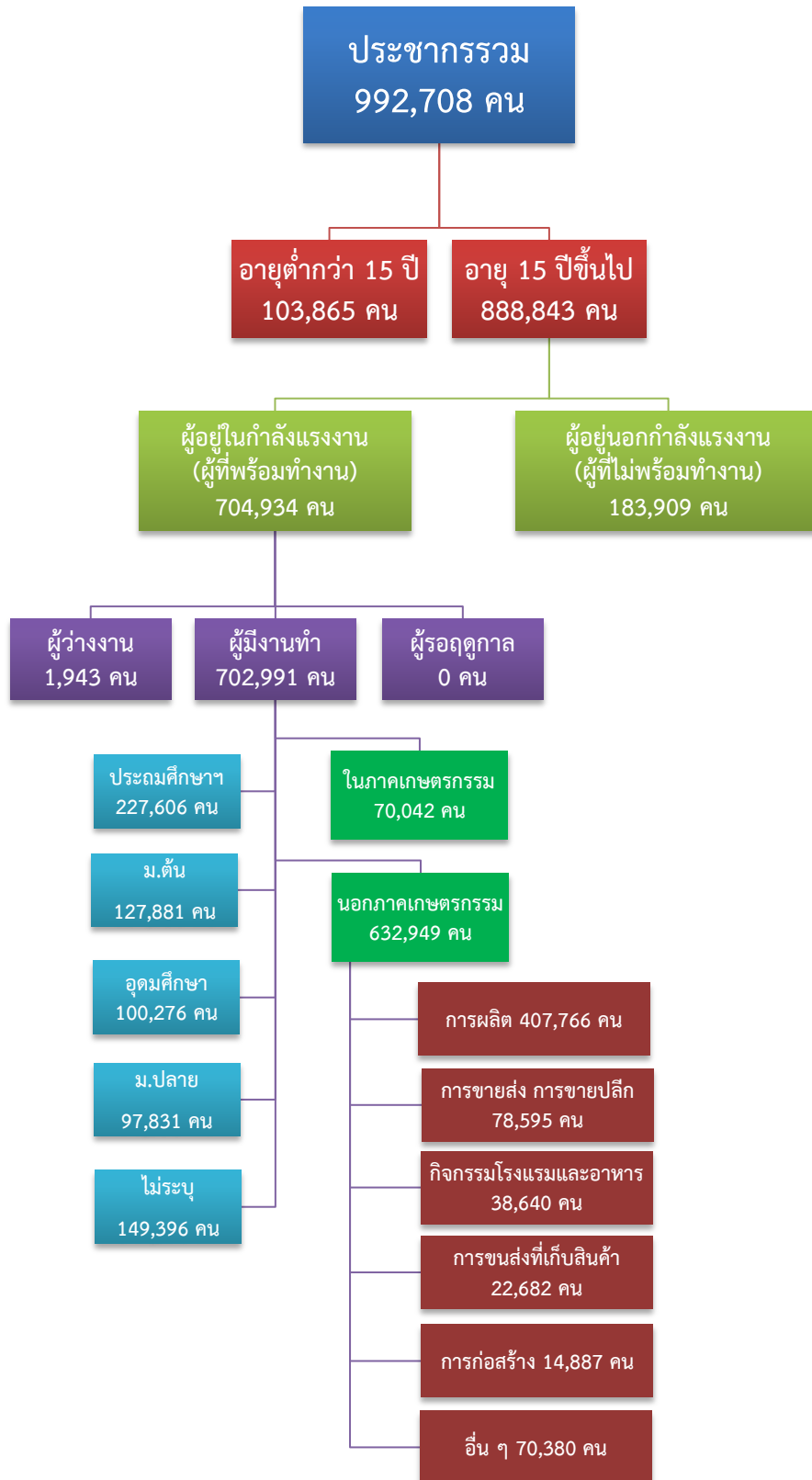


ข้อมูลสถานการณ์ด้านแรงงาน จังหวัดสมุทรสาคร เดือนตุลาคม 2562

1. ข้อมูลการทำงานของประชากร ไตรมาส 3/2562

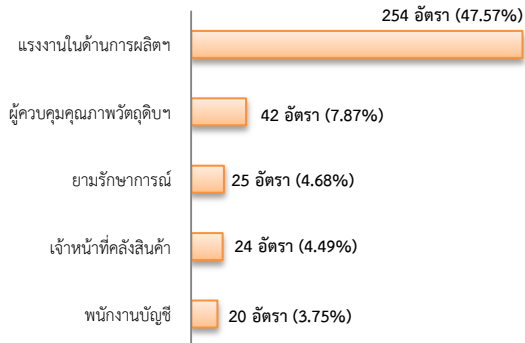


ที่มา : สำนักงานสถิติแห่งชาติ

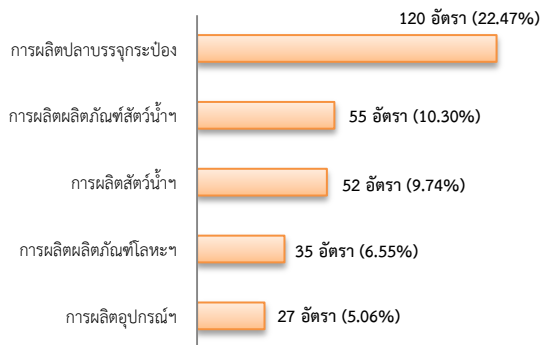
2. การให้บริการจัดหางานของรัฐ

- ตำแหน่งงาน 534 อัตรา เพิ่มขึ้นประมาณ 3 เท่า จากช่วงเดียวกันปีก่อน

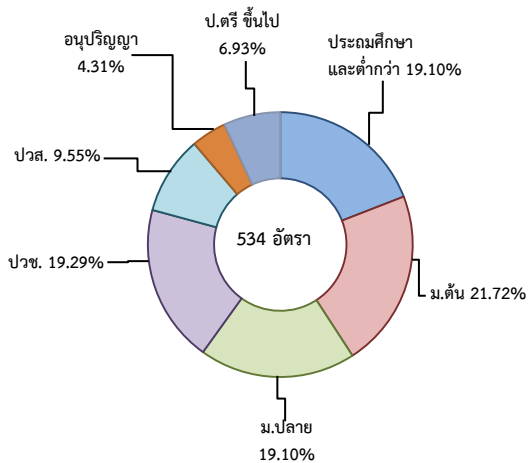
จำแนกตามประเภทอาชีพ 5 อันดับแรก



จำแนกตามประเภทอุตสาหกรรม 5 อันดับแรก

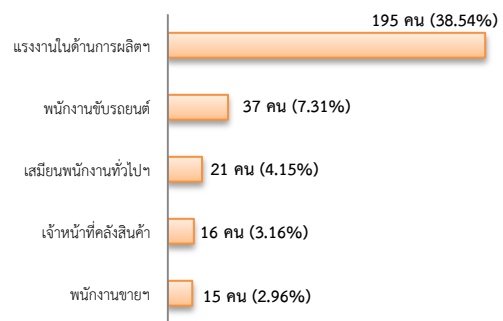


จำแนกตามระดับการศึกษา

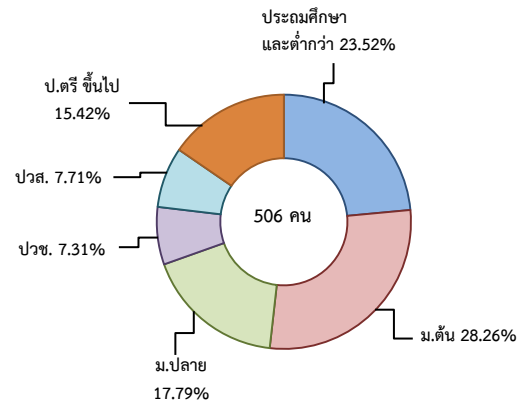


- ผู้สมัครงาน (รวมทุกการให้บริการ) 506 คน ลดลง 9.64% จากช่วงเดียวกันปีก่อน

จำแนกตามประเภทอาชีพ 5 อันดับแรก

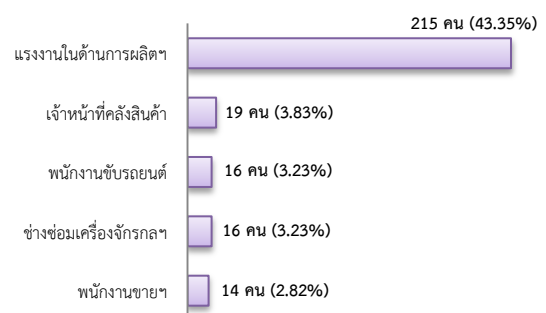


จำแนกตามระดับการศึกษา

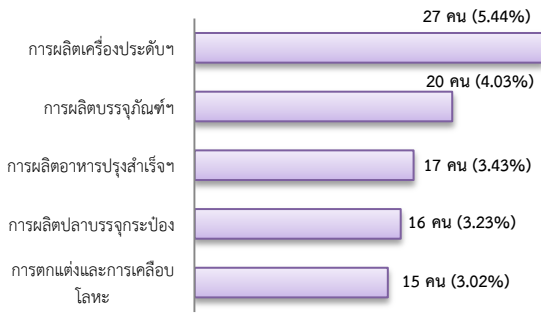


- การบรรจุงาน 496 คน เพิ่มขึ้น 10.96% จากช่วงเดียวกันปีก่อน

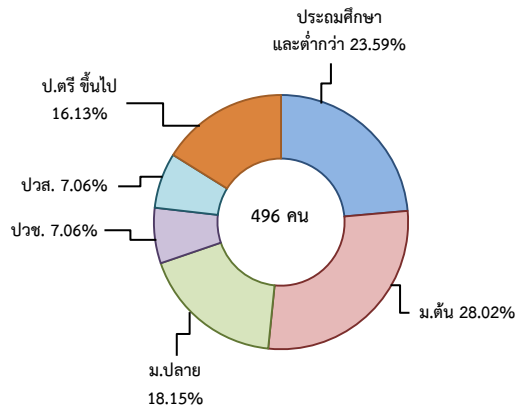
จำแนกตามประเภทอาชีพ 5 อันดับแรก



จำแนกตามประเภทอุตสาหกรรม 5 อันดับแรก



จำแนกตามระดับการศึกษา

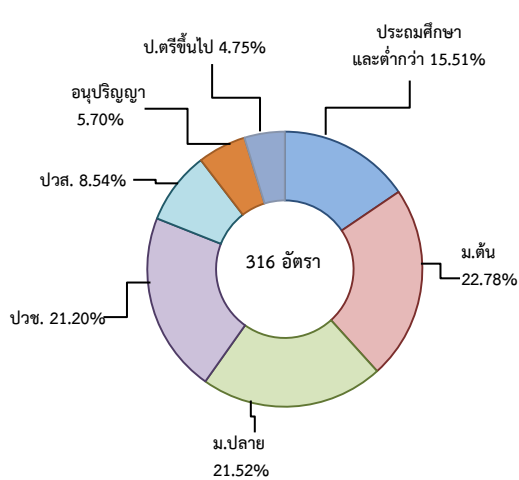


3. ความต้องการแรงงานใน 10 อุตสาหกรรมเป้าหมาย

มีจำนวน 316 อัตรา

- การแปรรูปอาหาร 94.62%
- การบินและโลจิสติกส์ 2.53%
- การแพทย์ครบวงจร 1.27%
- อิเล็กทรอนิกส์อัจฉริยะ 0.95%
- ยานยนต์สมัยใหม่ 0.63%

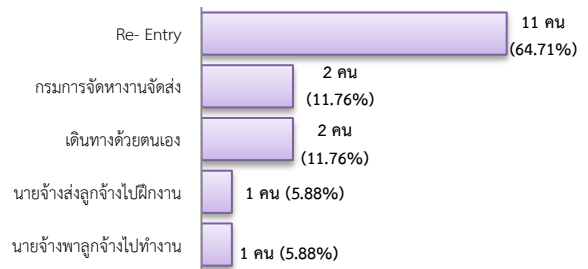
จำแนกตามระดับการศึกษา



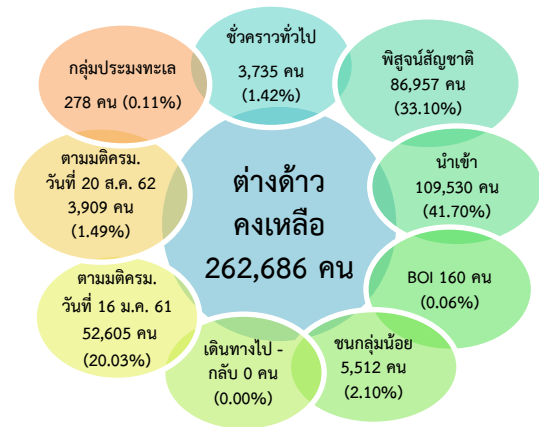
4. การเดินทางไปทำงานในต่างประเทศ

จำนวน 17 คน ลดลง 5.56% จากช่วงเดียวกันปีก่อน

จำแนกตามประเภทการเดินทาง



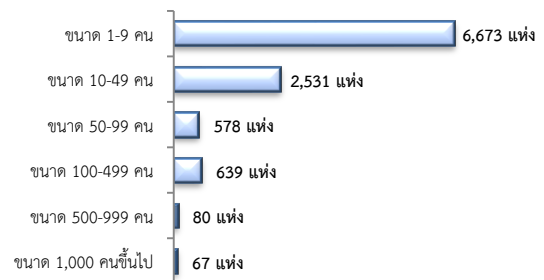
5. การทำงานของคนต่างด้าว



6. จำนวนสถานประกอบการและลูกจ้าง

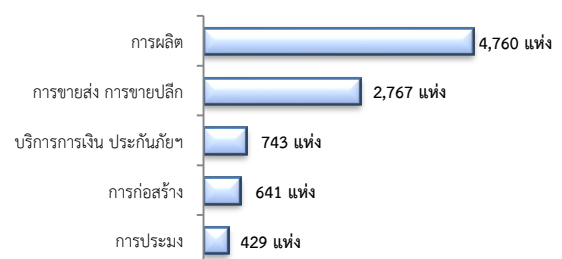
สถานประกอบการ 10,568 แห่ง

จำแนกตามขนาด



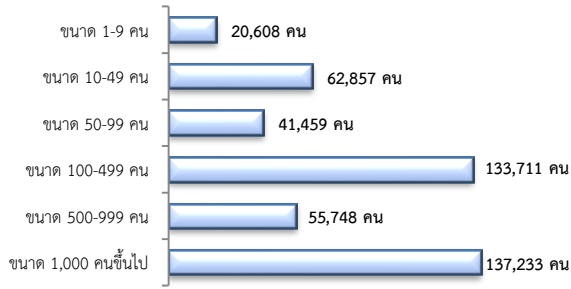
สถานประกอบการ

ตามประเภทอุตสาหกรรม 5 อันดับแรก



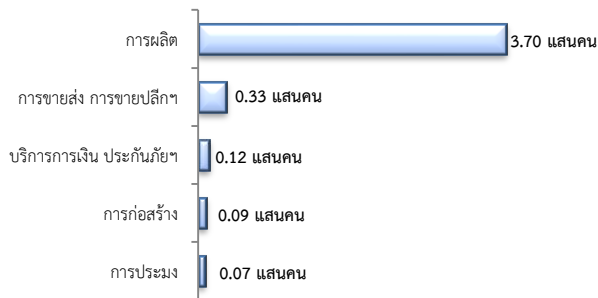
การจ้างงาน 451,616 คน

จำแนกตามขนาด



การจ้างงาน

ตามประเภทอุตสาหกรรม 5 อันดับแรก



ที่มา : สำนักงานสถิติการและคุ้มครองแรงงานจังหวัด

7. สถานประกอบการในระบบประกันสังคมเหลือ

สถานประกอบการ
11,399 แห่ง

เพิ่มขึ้น 3.23%
จากช่วงเดียวกันปีก่อน

ผู้ประกันตน
5.42 แสนคน

เพิ่มขึ้น 1.21%
จากช่วงเดียวกันปีก่อน

- ม.33 จำนวน 4.63 แสนคน
- ม.39 จำนวน 3.59 หมื่นคน
- ม.40 จำนวน 4.33 หมื่นคน

จำนวนแรงงานต่างด้าวในระบบประกันสังคมเหลือ

- สถานประกอบการ จำนวน 4,733 แห่ง
- ผู้ประกันตน จำนวน 170,087 คน

8. โรงงานอุตสาหกรรมที่ได้รับอนุญาตให้ประกอบกิจการใหม่

จำนวน 34 แห่ง
มีจำนวนเท่ากับ
ช่วงเดียวกันปีก่อน

เงินทุน 1,555.97 ล้านบาท

การจ้างงาน 669 คน

กิจการผลิตกลีเซอรินและผลิตภัณฑ์ที่ได้จากการผลิตกลีเซอรินทุกชนิด กิจการผลิตสารปรับปรุงดินด้วยวิธีการหมักปุ๋ยอินทรีย์ กิจการผลิตเวชภัณฑ์แผนปัจจุบัน

ที่มา : กรมโรงงานอุตสาหกรรม