

# ข้อมูลสถานการณ์ด้านแรงงาน จังหวัดเพชรบุรี เดือน พ.ค. 2561

## 1. ประชากรในจังหวัดเพชรบุรี ไตรมาส 1/2561



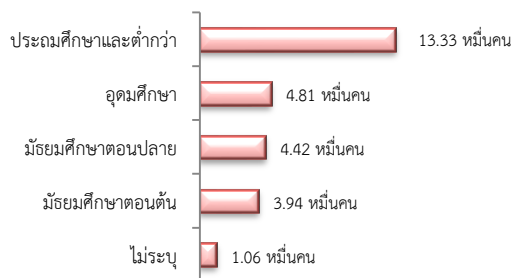
ผู้มีงานทำ 2.76 แสนคน เพิ่มขึ้น 1.01% จากปี 2560

- ในภาคเกษตร 7.30 หมื่นคน (26.48%)
- นอกภาคเกษตร 2.03 แสนคน (73.52%)

### ผู้มีงานทำ จำแนกตามอุตสาหกรรม

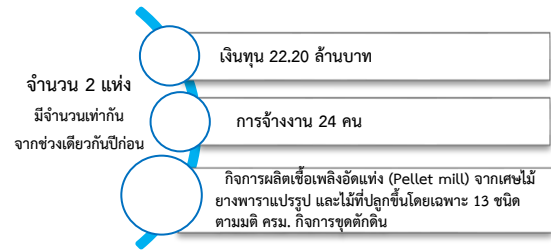


### ผู้มีงานทำ จำแนกตามระดับการศึกษา



ที่มา : สำนักงานสถิติแห่งชาติ

## 2. โรงงานอุตสาหกรรมที่ได้รับอนุญาตให้ประกอบกิจการใหม่

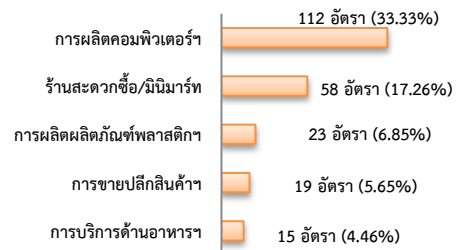


ที่มา : กรมโรงงานอุตสาหกรรม

## 3. การให้บริการจัดหางานของรัฐ

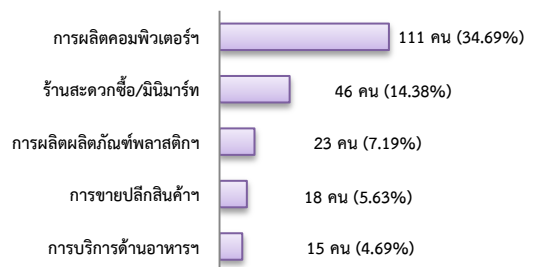
- ตำแหน่งงาน 336 อัตรา เพิ่มขึ้น 63.11% จากช่วงเดียวกันปีก่อน

### จำแนกตามประเภทอุตสาหกรรม 5 อันดับแรก

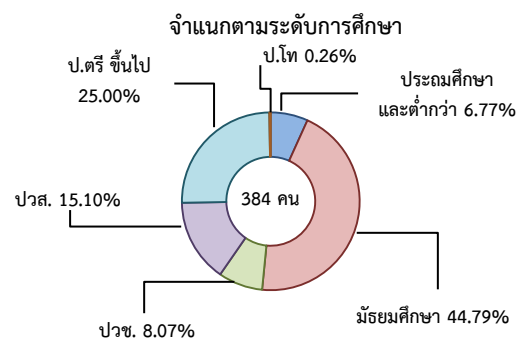


- การบรรจุงาน 320 คน เพิ่มขึ้น 73.91% จากช่วงเดียวกันปีก่อน

### จำแนกตามประเภทอุตสาหกรรม 5 อันดับแรก



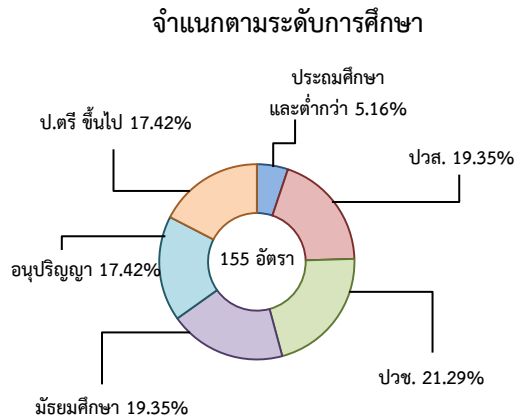
- ผู้สมัครงาน (รวมทุกการให้บริการ) 384 คน ลดลง 9.65% จากช่วงเดียวกันปีก่อน



#### 4. ความต้องการแรงงานใน 10 อุตสาหกรรม

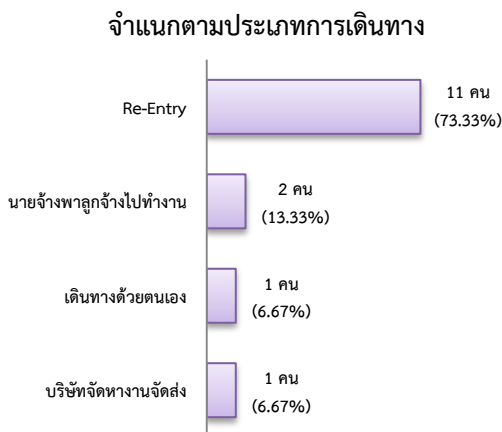
เป้าหมาย มีจำนวน 155 อัตรา

- อิเล็กทรอนิกส์อัจฉริยะ 72.26% - การท่องเที่ยว 18.71%
- การแปรรูปอาหาร 5.81% - ดิจิทัล 3.23%

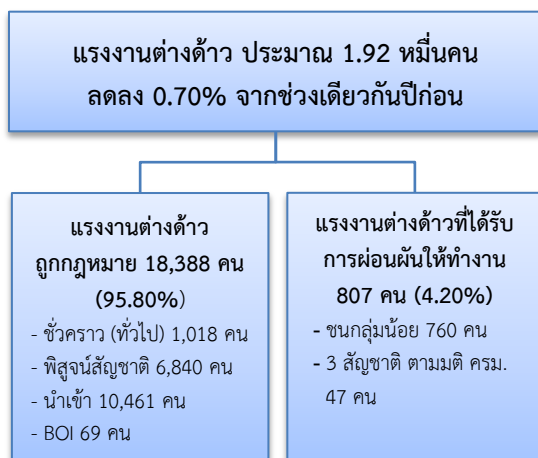


#### 5. การเดินทางไปทำงานในต่างประเทศ

จำนวน 15 คน ลดลง 11.76% จากช่วงเดียวกันปีก่อน

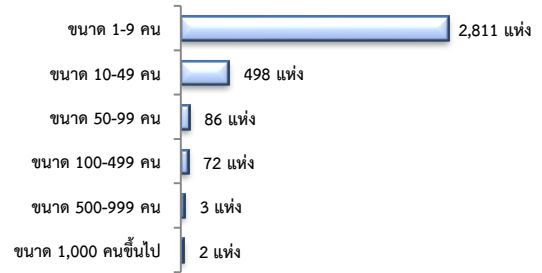


#### 6. การทำงานของคนต่างด้าว



#### 7. จำนวนสถานประกอบการและลูกจ้าง

สถานประกอบการ 3,472 แห่ง  
จำแนกตามขนาด

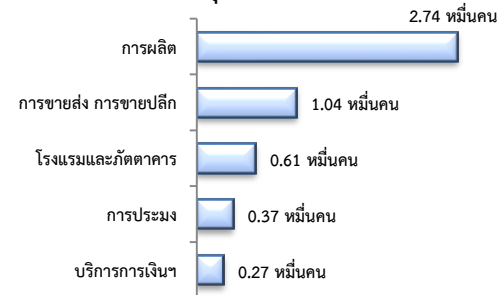


สถานประกอบการ ตามประเภทอุตสาหกรรม 5 อันดับแรก



การจ้างงาน

ตามประเภทอุตสาหกรรม 5 อันดับแรก



ที่มา : สำนักงานสวัสดิการและคุ้มครองแรงงานจังหวัด

#### 8. สถานประกอบการในระบบประกันสังคม



จำนวนแรงงานต่างด้าวในระบบประกันสังคม

- สถานประกอบการ จำนวน 590 แห่ง
- ผู้ประกันตน จำนวน 14,591 คน

ที่มา : สำนักงานประกันสังคมจังหวัด