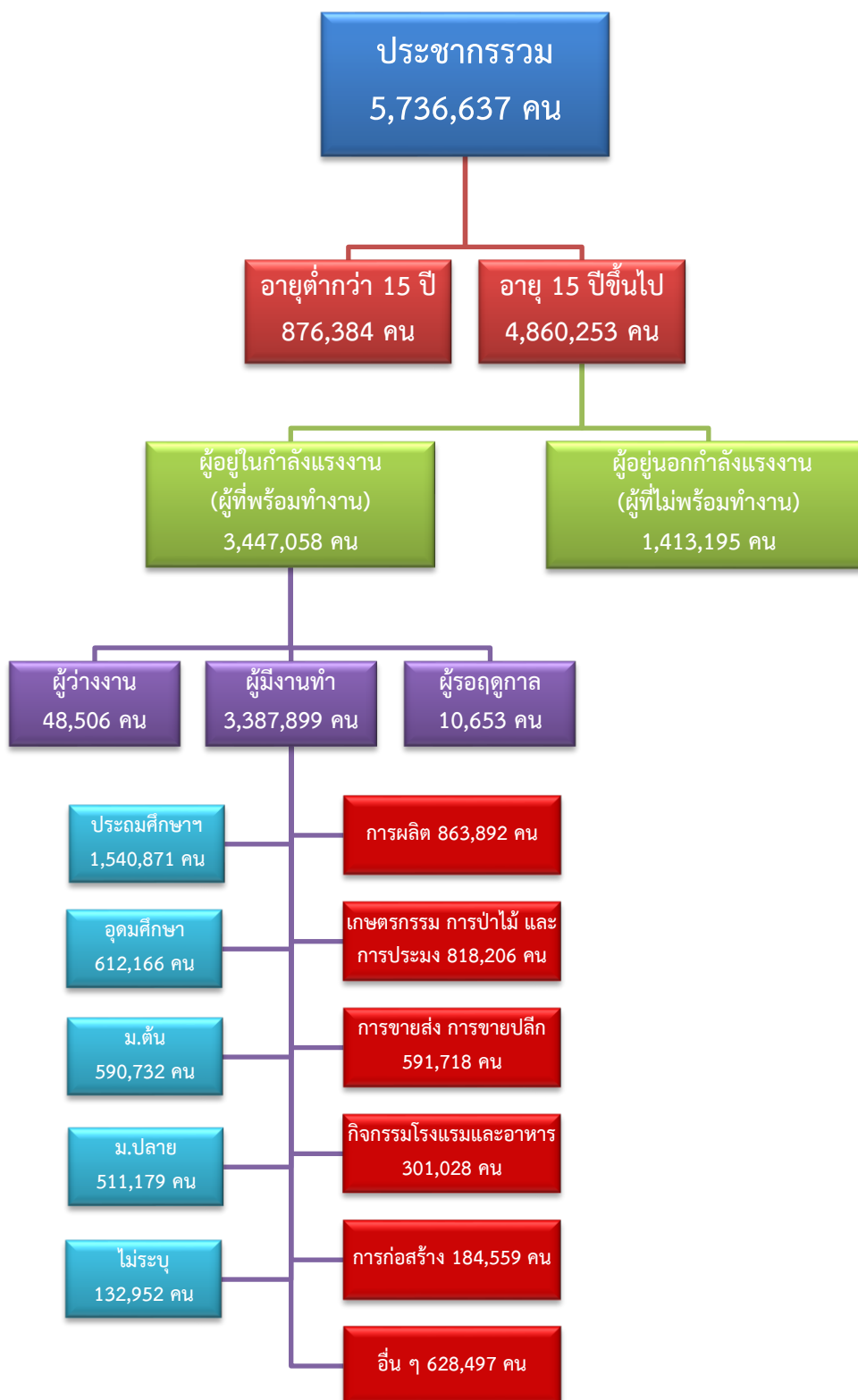


## ข้อมูลสถานการณ์ด้านแรงงาน ภาคตะวันตก เดือนธันวาคม 2563

### 1. ข้อมูลการทำงานของประชากร ไตรมาส 3/2563



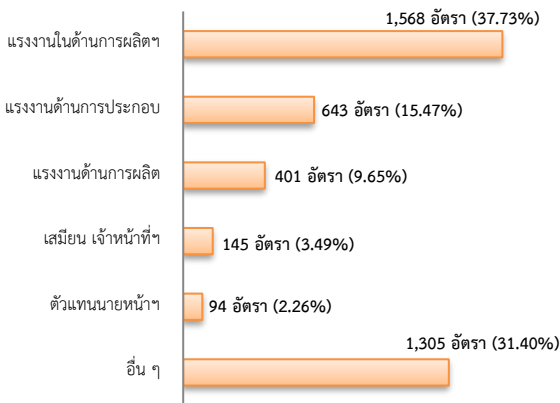
ที่มา : สำนักงานสถิติแห่งชาติ

## 2. การให้บริการจัดหางานของรัฐ

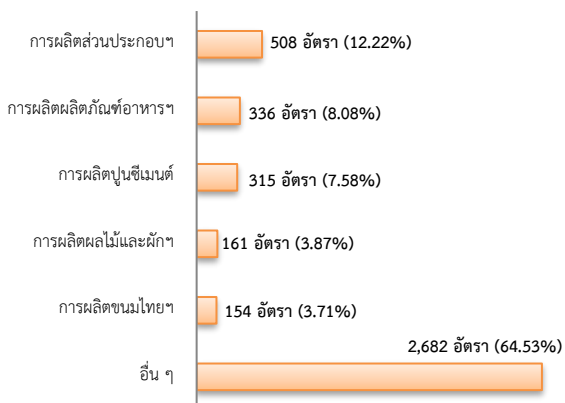
ตำแหน่งงาน 4,156 อัตรา

- เพิ่มขึ้น 43.01% จากเดือนที่ผ่านมา
- เพิ่มขึ้น ประมาณ 2 เท่า จากช่วงเดียวกันปีก่อน

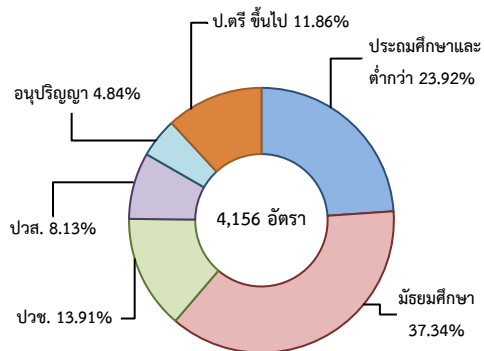
จำแนกตามประเภทอาชีพ 5 อันดับแรก



จำแนกตามประเภทอุตสาหกรรม 5 อันดับแรก



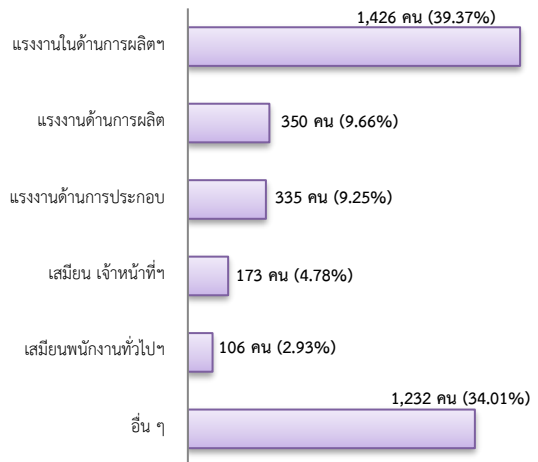
จำแนกตามระดับการศึกษา



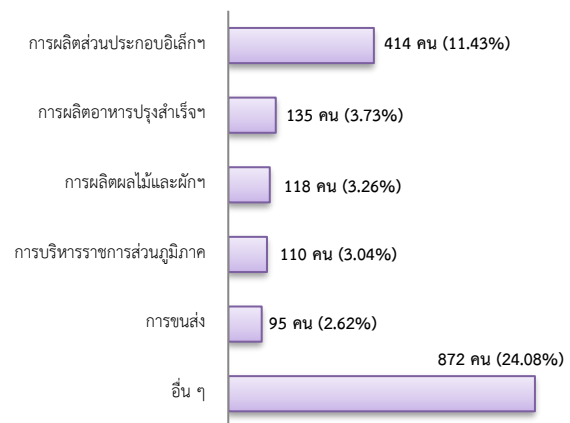
## การบรรจุงาน 3,622 คน

- เพิ่มขึ้น 34.90% จากเดือนที่ผ่านมา
- เพิ่มขึ้น ประมาณ 2 เท่า จากช่วงเดียวกันปีก่อน

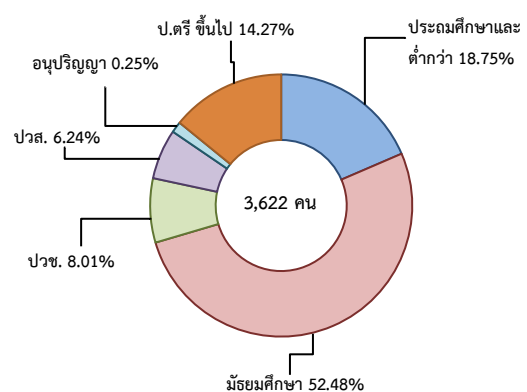
จำแนกตามประเภทอาชีพ 5 อันดับแรก



จำแนกตามประเภทอุตสาหกรรม 5 อันดับแรก



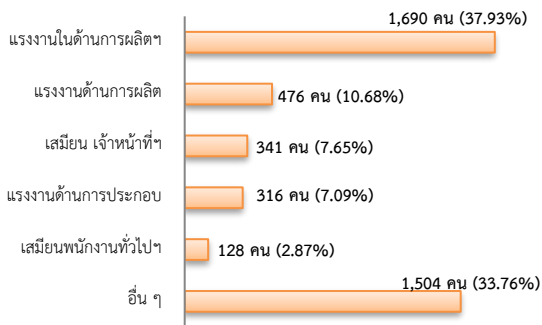
จำแนกตามระดับการศึกษา



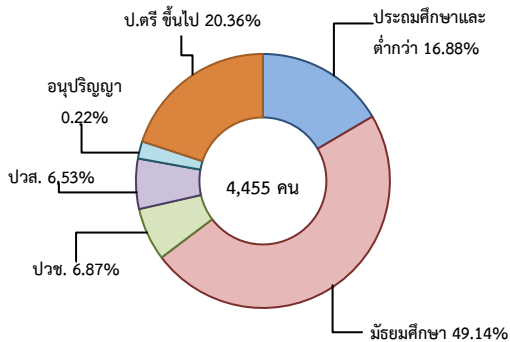
## ผู้สมัครงาน (รวมทุกการให้บริการ) 4,455 คน

- เพิ่มขึ้น 44.50% จากเดือนที่ผ่านมา
- เพิ่มขึ้น ประมาณ 2 เท่า จากช่วงเดียวกันปีก่อน

### จำแนกตามประเภทอาชีพ 5 อันดับแรก



### จำแนกตามระดับการศึกษา



## ความต้องการแรงงานใน 10 อุตสาหกรรมเป้าหมาย

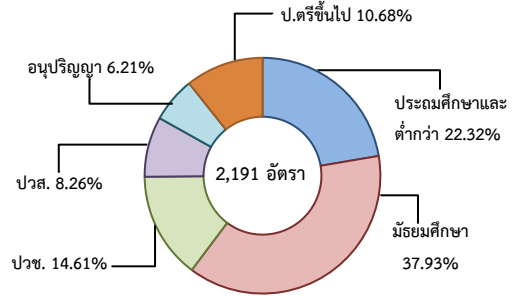
### มีจำนวน 2,191 อัตรา

- เพิ่มขึ้น 26.50% จากเดือนที่ผ่านมา
- เพิ่มขึ้น ประมาณ 3 เท่า จากช่วงเดียวกันปีก่อน

### อุตสาหกรรมเป้าหมาย ที่มีความต้องการ

- การแปรรูปอาหาร 51.89%
- อิเล็กทรอนิกส์อัจฉริยะ 23.96%
- การบินและโลจิสติกส์ 7.90%
- การท่องเที่ยวกลุ่มรายได้ฯ 5.07%
- ยานยนต์สมัยใหม่ 4.84%
- การเกษตรและเทคโนโลยีชีวภาพ 4.61%
- การแพทย์ครบวงจร 0.82%
- ดิจิทัล 0.68%
- เชื้อเพลิงชีวภาพและเคมีชีวภาพ 0.14%
- หุ่นยนต์เพื่อการอุตสาหกรรม 0.09%

### จำแนกตามระดับการศึกษา



ที่มา : ระบบบริการจัดหางานในประเทศผ่านระบบอิเล็กทรอนิกส์ (e-Service) กรมการจัดหางาน

## 3. การเดินทางไปทำงานในต่างประเทศ จำนวน 56 คน

- เพิ่มขึ้น 36.59% จากเดือนที่ผ่านมา
- ลดลง 63.87% จากช่วงเดียวกันปีก่อน

จำแนกตามประเภทการเดินทาง	จำนวน	ร้อยละ
- เดินทางด้วยตนเอง	15	26.79
- กรมการจัดหางานจัดส่ง	2	3.57
- นายจ้างพาลูกจ้างไปทำงาน	9	16.07
- นายจ้างส่งลูกจ้างไปฝึกงาน	0	0.00
- บริษัทจัดหางานจัดส่ง	16	28.57
- RE-ENTRY	14	25.00
<b>รวม</b>	<b>56</b>	<b>100.00</b>

ที่มา : กองบริหารแรงงานไทยไปต่างประเทศ

## 4. การทำงานของคนต่างด้าวคงเหลือ

### จำนวน 517,350 คน

- ลดลง 1.84% จากเดือนที่ผ่านมา
- ลดลง 4.52% จากช่วงเดียวกันปีก่อน

### จำแนกตามการอนุญาต ดังนี้

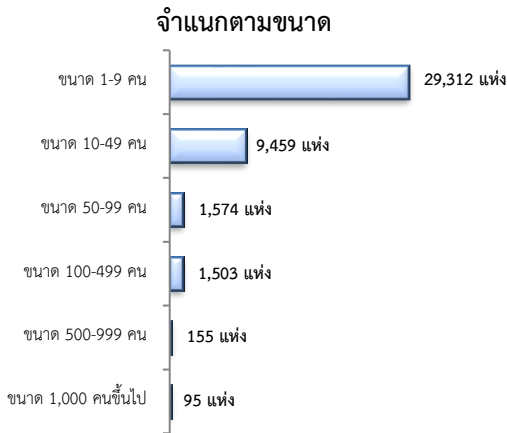
- ชั่วคราวทั่วไป 9,073 คน - พิสูจน์สัญชาติ 35,651 คน
- นำเข้า 176,214 คน - ยื่นคำขอทดแทน 3 คน
- BOI 618 คน - ชนกลุ่มน้อย 21,841 คน
- มติกรม.วันที่ 20 ส.ค.62 231,759 คน
- มติกรม.วันที่ 4 ส.ค. 63 42,191 คน

ที่มา : สำนักงานจัดหางานจังหวัด

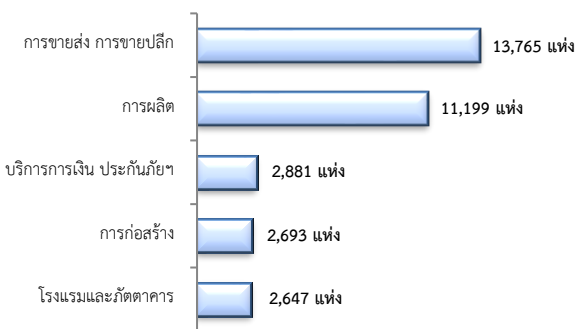
## 5. จำนวนสถานประกอบการและลูกจ้าง คงเหลือ

สถานประกอบการ 42,098 แห่ง

- เพิ่มขึ้น 0.19% จากเดือนที่ผ่านมา
- เพิ่มขึ้น 3.97% จากช่วงเดียวกันปีก่อน

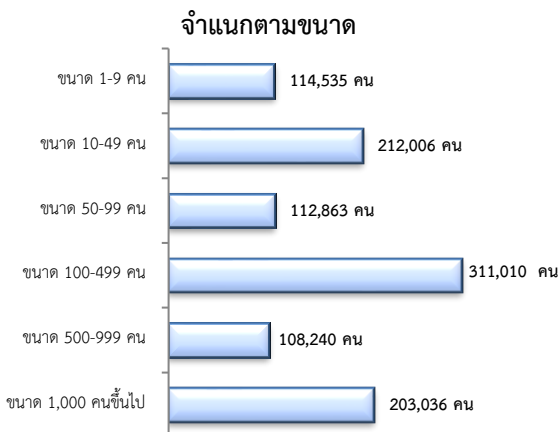


สถานประกอบการ  
ตามประเภทอุตสาหกรรม 5 อันดับแรก



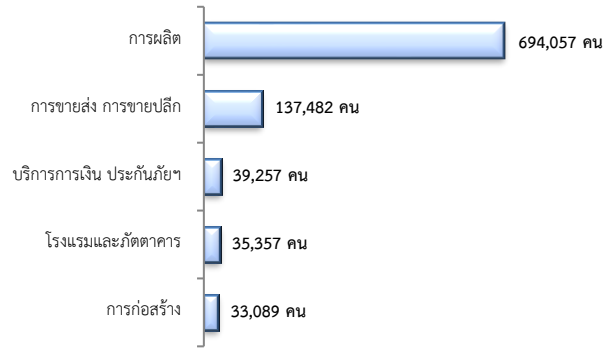
การจ้างงาน 1,061,690 คน

- ลดลง 0.33% จากเดือนที่ผ่านมา
- เพิ่มขึ้น 0.01% จากช่วงเดียวกันปีก่อน



การจ้างงาน

ตามประเภทอุตสาหกรรม 5 อันดับแรก



ที่มา : สำนักงานสถิติการและคุ้มครองแรงงานจังหวัด

## 6. สถานประกอบการในระบบประกันสังคมคงเหลือ

สถานประกอบการ 41,083 แห่ง

- ลดลง 0.17% จากเดือนที่ผ่านมา
- เพิ่มขึ้น 0.85% จากช่วงเดียวกันปีก่อน

ผู้ประกันตน 1,502,610 คน

- เพิ่มขึ้น 0.75% จากเดือนที่ผ่านมา
- ลดลง 0.42% จากช่วงเดียวกันปีก่อน

มาตรา	ธ.ค.	พ.ย.	พ.ย.	จากเดือนก่อน	จากช่วงเดียวกันปีก่อน
ม.33 (คน)	1,058,559	1,105,755	1,066,389	0.74	-3.56
ม.39 (คน)	143,165	134,361	144,288	0.78	7.39
ม.40 (คน)	289,703	268,862	291,933	0.77	8.58

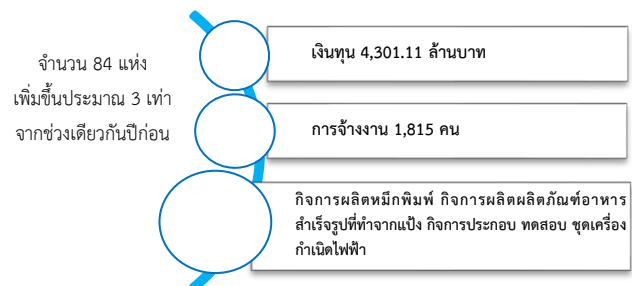
ที่มา : กองวิจัยและพัฒนา สำนักงานประกันสังคม (www.sso.go.th)

## จำนวนแรงงานต่างด้าวในระบบประกันสังคมคงเหลือ

- สถานประกอบการ จำนวน 12,181 แห่ง
- ผู้ประกันตน จำนวน 283,667 คน

ที่มา : สำนักงานประกันสังคมจังหวัด

## 7. โรงงานอุตสาหกรรมที่ได้รับอนุญาตให้ประกอบกิจการใหม่



ที่มา : กรมโรงงานอุตสาหกรรม