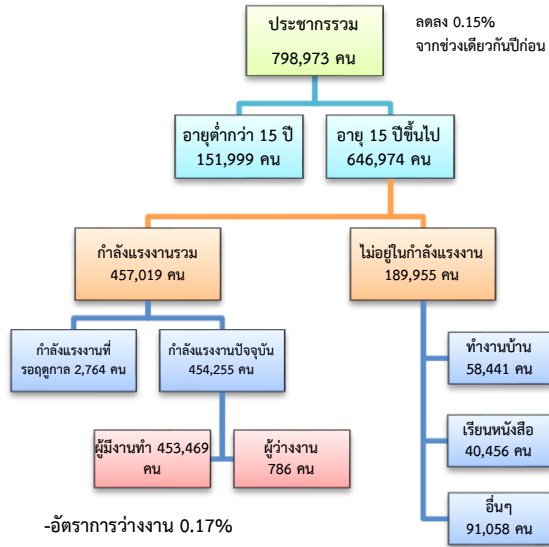


# ข้อมูลสถานการณ์ด้านแรงงาน จังหวัดกาญจนบุรี เดือน มี.ค. 2562

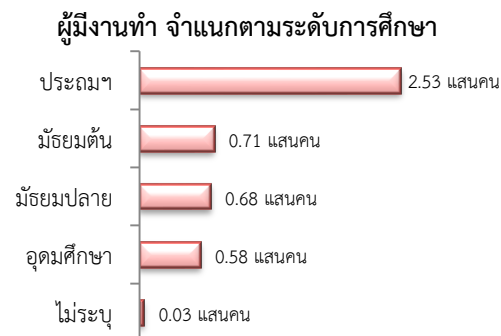
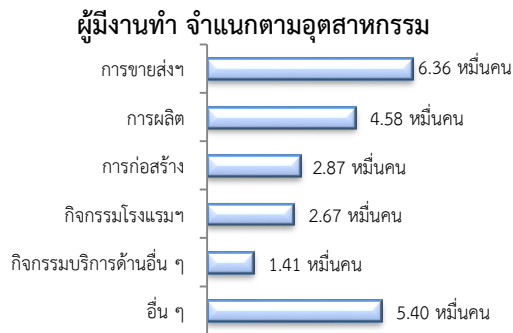
## 1. ประชากรในจังหวัดกาญจนบุรี ไตรมาส 4/2561



ผู้มีงานทำ 4.53 แสนคน เพิ่มขึ้น 3.45% จากปี 2560

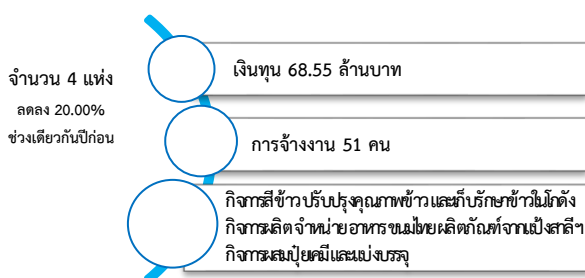
- ในภาคเกษตร 2.21 แสนคน (48.63%)

- นอกภาคเกษตร 2.33 แสนคน (51.37%)



ที่มา : สำนักงานสถิติแห่งชาติ

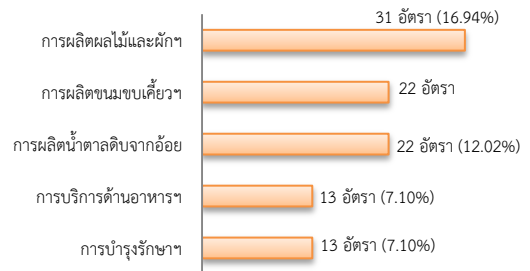
## 2. โรงงานอุตสาหกรรมที่ได้รับอนุญาตให้ประกอบกิจการใหม่



## 3. การให้บริการจัดหางานของรัฐ

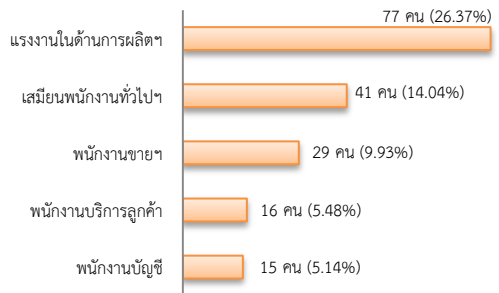
- ตำแหน่งงาน 183 อัตรา ลดลง 40.97% จากช่วงเดียวกันปีก่อน

จำแนกตามประเภทอุตสาหกรรม 5 อันดับแรก

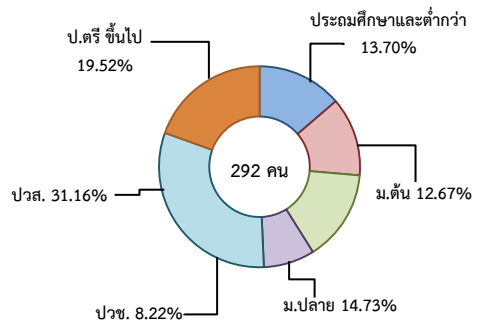


- ผู้สมัครงาน (รวมทุกการให้บริการ) 292 คน เพิ่มขึ้น 22.18% จากช่วงเดียวกันปีก่อน

จำแนกตามประเภทอาชีพ 5 อันดับแรก

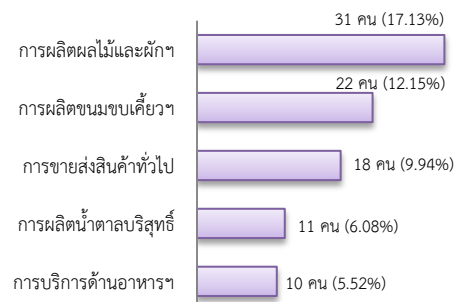


จำแนกตามระดับการศึกษา



- การบรรจุงาน 181 คน ลดลง 8.12% จากช่วงเดียวกันปีก่อน

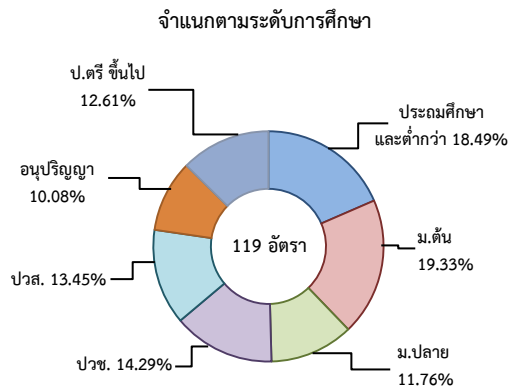
จำแนกตามประเภทอุตสาหกรรม 5 อันดับแรก



#### 4. ความต้องการแรงงานใน 10 อุตสาหกรรมเป้าหมาย

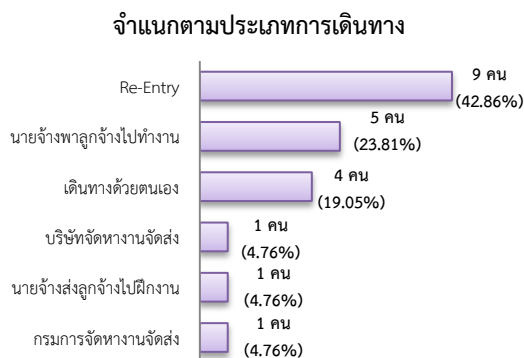
มีจำนวน 119 อัตรา

- การแปรรูปอาหาร 65.55%
- การท่องเที่ยวกลุ่มรายได้ต่ำ 18.49%
- การแพทย์ครบวงจร 13.45%
- เชื้อเพลิงชีวภาพและเคมีชีวภาพ 2.52%

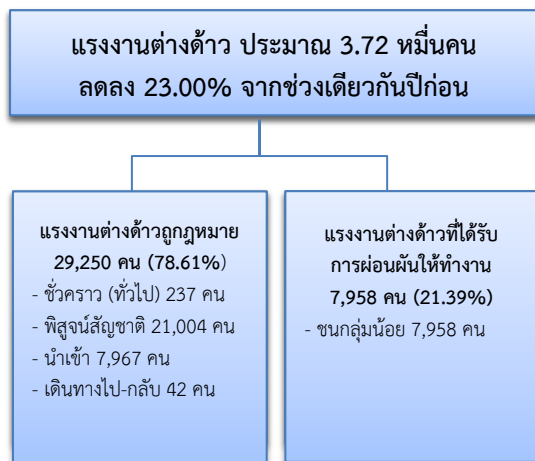


#### 5. การเดินทางไปทำงานในต่างประเทศ

จำนวน 21 คน ลดลง 22.22% จากช่วงเดียวกันปีก่อน



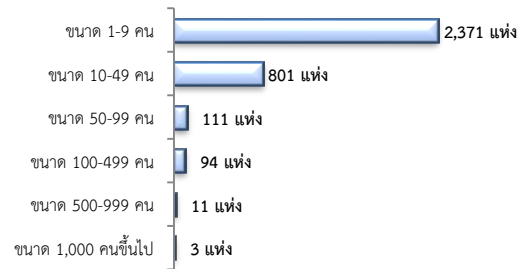
#### 6. การทำงานของคนต่างด้าว



#### 7. จำนวนสถานประกอบการและลูกจ้าง

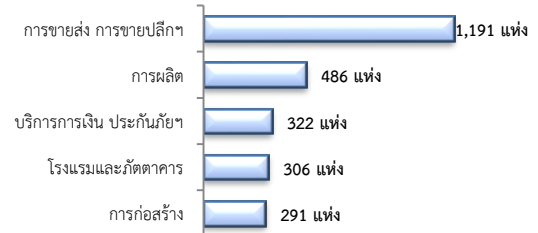
สถานประกอบการ 3,391 แห่ง

จำแนกตามขนาด



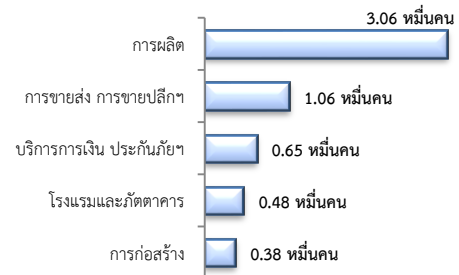
สถานประกอบการ

ตามประเภทอุตสาหกรรม 5 อันดับแรก



การจ้างงาน 69,310 คน

ตามประเภทอุตสาหกรรม 5 อันดับแรก



ที่มา : สำนักงานสวัสดิการและคุ้มครองแรงงานจังหวัด

#### 8. สถานประกอบการในระบบประกันสังคม



จำนวนแรงงานต่างด้าวในระบบประกันสังคม

- สถานประกอบการ จำนวน 854 แห่ง
- ผู้ประกันตน จำนวน 15,937 คน

ที่มา : สำนักงานประกันสังคมจังหวัด