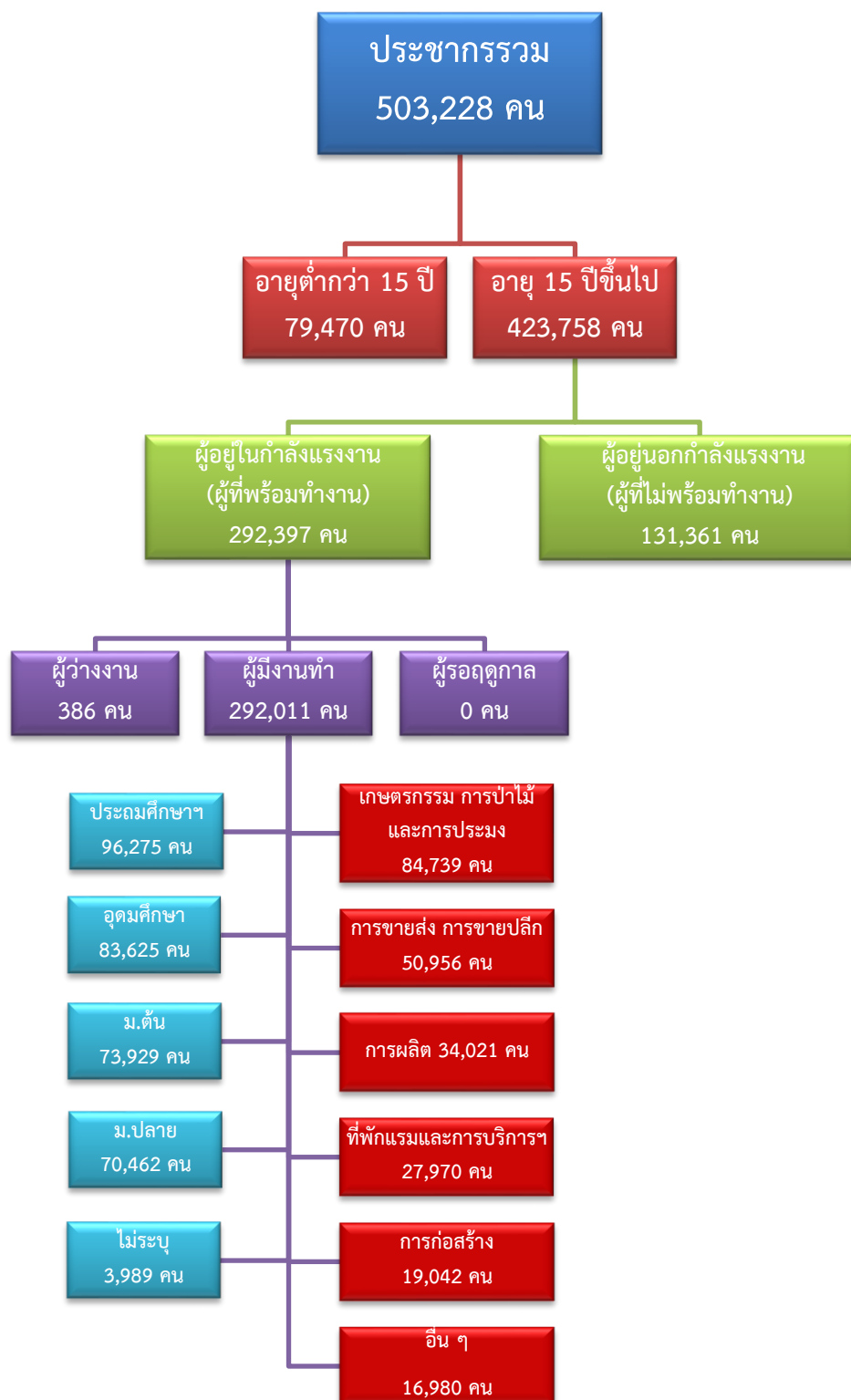


ข้อมูลสถานการณ์ด้านแรงงาน จังหวัดเพชรบุรี เดือนพฤษภาคม 2567

1. ข้อมูลการทำงานของประชากร ไตรมาส 1/2567



ที่มา : สำนักงานสถิติแห่งชาติ

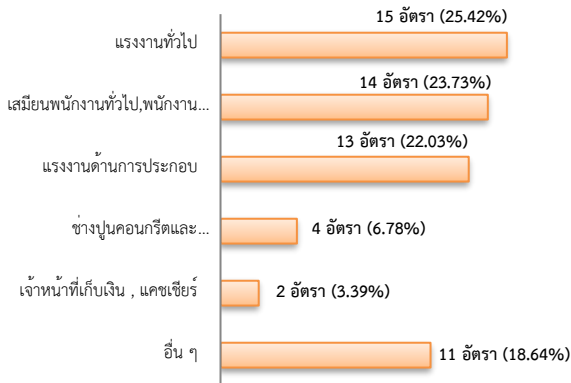
จัดทำโดย : ศูนย์บริหารข้อมูลตลาดแรงงานภาคตะวันตก

2. การให้บริการจัดหางานของรัฐ

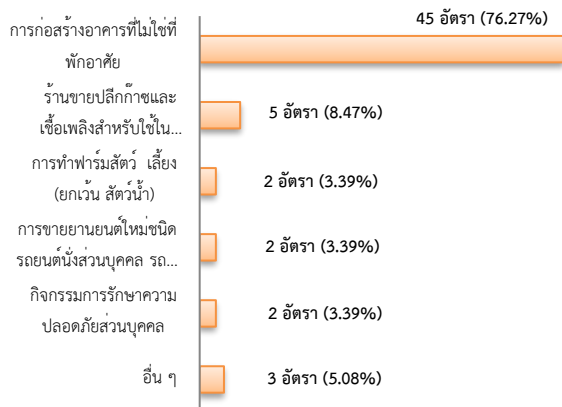
ตำแหน่งงาน 59 อัตรา

- ลดลง 83.52% จากเดือนที่ผ่านมา
- ลดลง 96.00% จากช่วงเดียวกันของปีก่อน

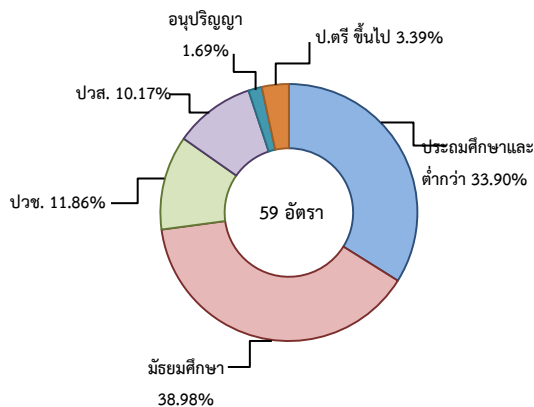
จำแนกตามประเภทอาชีพ 5 อันดับแรก



จำแนกตามประเภทอุตสาหกรรม 5 อันดับแรก



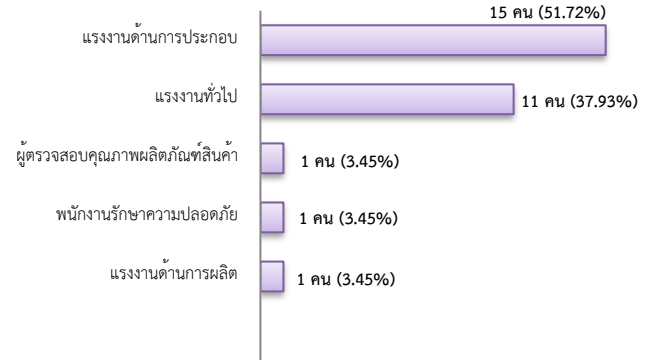
จำแนกตามระดับการศึกษา



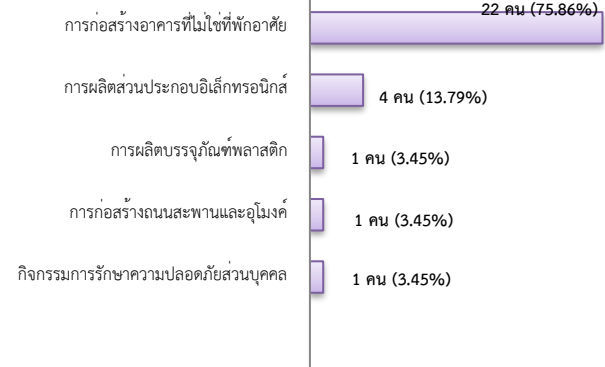
การบรรจุงาน 29 คน

- ลดลง 88.85% จากเดือนที่ผ่านมา
- ลดลง 86.32% จากช่วงเดียวกันของปีก่อน

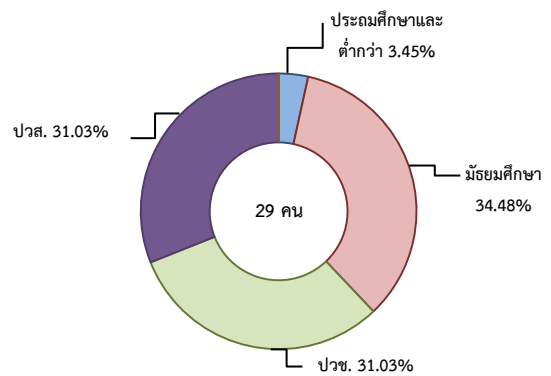
จำแนกตามประเภทอาชีพ 5 อันดับแรก



จำแนกตามประเภทอุตสาหกรรม 5 อันดับแรก



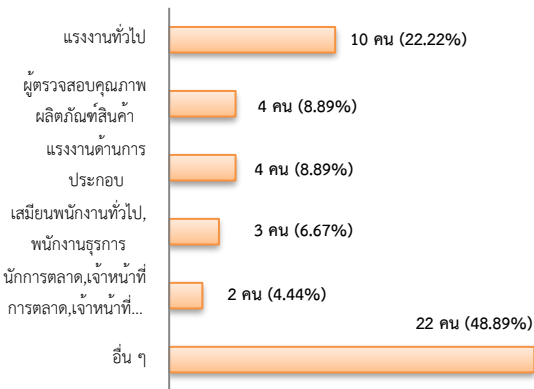
จำแนกตามระดับการศึกษา



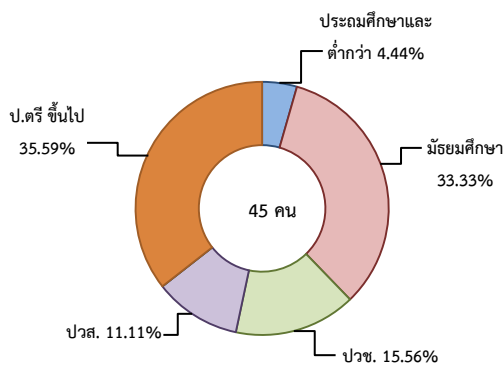
ผู้สมัครงาน (รวมทุกการให้บริการ) 45 คน

- ลดลง 88.92% จากเดือนที่ผ่านมา
- ลดลง 82.69% จากช่วงเดียวกันของปีก่อน

จำแนกตามประเภทอาชีพ 5 อันดับแรก



จำแนกตามระดับการศึกษา

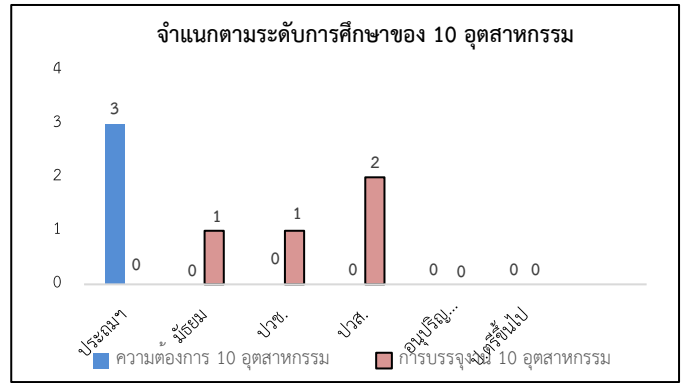


ความต้องการแรงงานใน 10 อุตสาหกรรมเป้าหมาย มีจำนวน 3 อัตรา

- ลดลง 97.87% จากเดือนที่ผ่านมา
- ลดลง 99.75% จากช่วงเดียวกันของปีก่อน

10 อุตสาหกรรมเป้าหมาย ความต้องการแรงงาน เปรียบเทียบกับการบรรจุนาน

10 อุตสาหกรรมเป้าหมาย	ความต้องการแรงงาน	การบรรจุนาน
- ยานยนต์สมัยใหม่	0.00	0.00
- อิเล็กทรอนิกส์อัจฉริยะ	0.00	100.00
- การท่องเที่ยวกลุ่มรายได้ดี	33.33	0.00
- การเกษตรและเทคโนโลยีชีวภาพ	66.67	0.00
- การแปรรูปอาหาร	0.00	0.00
- หุ่นยนต์เพื่ออุตสาหกรรม	0.00	0.00
- การบินและโลจิสติกส์	0.00	0.00
- เชื้อเพลิงชีวภาพและเคมีชีวภาพ	0.00	0.00
- ดิจิทัล	0.00	0.00
- การแพทย์ครบวงจร	0.00	0.00
รวม	100.00	100.00



ที่มา : ระบบให้บริการประชาชน (e-service.doe.go.th) ผ่านระบบ Single Sign On ของกรมการจัดหางาน

3. การเดินทางไปทำงานในต่างประเทศ จำนวน 6 คน

- ลดลง 40.00% จากเดือนที่ผ่านมา
- ลดลง 50.00% จากช่วงเดียวกันของปีก่อน

จำแนกตามประเภทการเดินทาง	จำนวน	ร้อยละ
- เดินทางด้วยตนเอง	0	0.00
- กรมการจัดหางานจัดส่ง	1	16.67
- นายจ้างพาลูกจ้างไปทำงาน	1	16.67
- นายจ้างส่งลูกจ้างไปฝึกงาน	0	0.00
- บริษัทจัดหางานจัดส่ง	0	0.00
- จัดหางานปกติ (บจง.)	0	0.00
- จัดหางานเพื่อไปทำงานประจำเรือ (บจร.)	0	0.00
- RE-ENTRY	4	66.67
- RE-ENTRY	0	0.00
- VISA Re-Entry	4	100.00
รวม	9	100.00

ที่มา : กองบริหารแรงงานไทยไปต่างประเทศ

4. การทำงานของคนต่างด้าวคงเหลือ

จำนวน 32,099 คน

- เพิ่มขึ้น 6.37% จากเดือนที่ผ่านมา
- ลดลง 1.51% จากช่วงเดียวกันของปีก่อน

จำแนกตามการอนุญาต ดังนี้

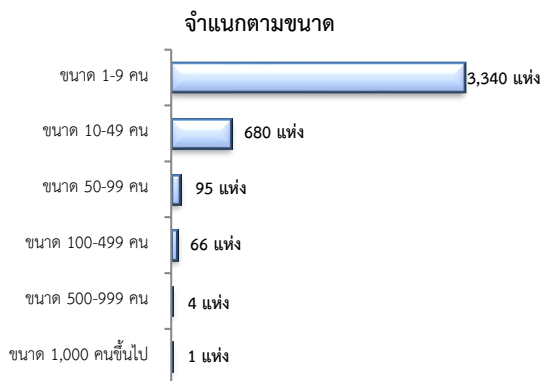
- ทั่วไป 387 คน
- นำเข้าตาม MOU 9,745 คน
- ส่งเสริมการลงทุน (BOI) 78 คน
- ชนกลุ่มน้อย 330 คน
- มติครม.วันที่ 7 ก.พ. 66 14,165 คน
- มติครม.วันที่ 3 ต.ค. 66 7,394 คน

ที่มา : สำนักบริหารแรงงานต่างด้าว

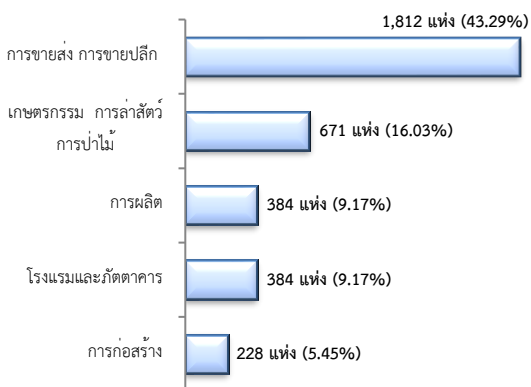
5. จำนวนสถานประกอบการและลูกจ้างคงเหลือ

สถานประกอบการ 4,186 แห่ง

- เพิ่มขึ้น 0.12% จากเดือนที่ผ่านมา
- เพิ่มขึ้น 1.18% จากช่วงเดียวกันของปีก่อน

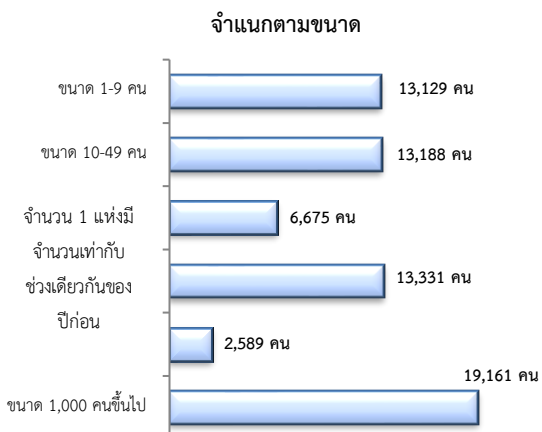


สถานประกอบการ ตามประเภทอุตสาหกรรม 5 อันดับแรก



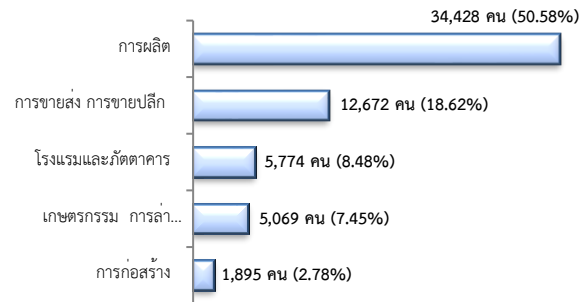
จำนวนลูกจ้าง 68,073 คน

- ลดลง 0.26% จากเดือนที่ผ่านมา
- ลดลง 4.24% จากช่วงเดียวกันของปีก่อน



จำนวนลูกจ้าง

ตามประเภทอุตสาหกรรม 5 อันดับแรก



ที่มา : สำนักงานสวัสดิการและคุ้มครองแรงงานจังหวัด

6. สถานประกอบการในระบบประกันสังคมคงเหลือ

สถานประกอบการ 2,844 แห่ง

- ลดลง 0.25% จากเดือนที่ผ่านมา
- เพิ่มขึ้น 2.16% จากช่วงเดียวกันของปีก่อน

ผู้ประกันตน 202,900 คน

- เพิ่มขึ้น 0.38% จากเดือนที่ผ่านมา
- ลดลง 0.65% จากช่วงเดียวกันของปีก่อน

มาตรา	เม.ย.	พ.ค.	พ.ค.	ช่วงเดียวกันเดือนก่อน	ช่วงเดียวกันปีก่อน
67	67	66	67		
ม.33 (คน)	65,489	67,167	66,334	1.29	-1.24
ม.39 (คน)	7,374	8,285	7,246	-1.74	-12.54
ม.40 (คน)	129,264	128,785	129,320	0.04	0.42

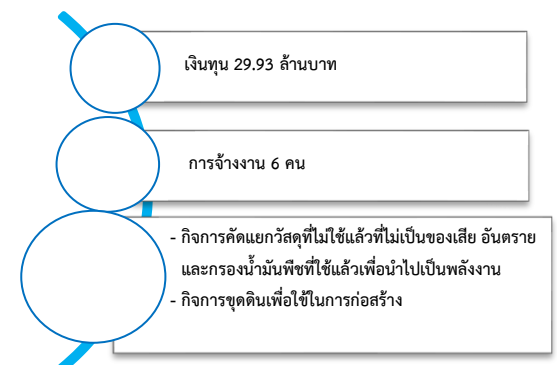
ที่มา : กอวิจยและพัฒนา สำนักงานประกันสังคม (www.sso.go.th)

จำนวนแรงงานต่างด้าวในระบบประกันสังคมคงเหลือ

- สถานประกอบการ จำนวน 746 แห่ง
- ผู้ประกันตน จำนวน 24,200 คน

ที่มา : สำนักงานประกันสังคมจังหวัด

7. โรงงานอุตสาหกรรมที่ได้รับอนุญาตให้ประกอบกิจการใหม่



ที่มา : กรมโรงงานอุตสาหกรรม