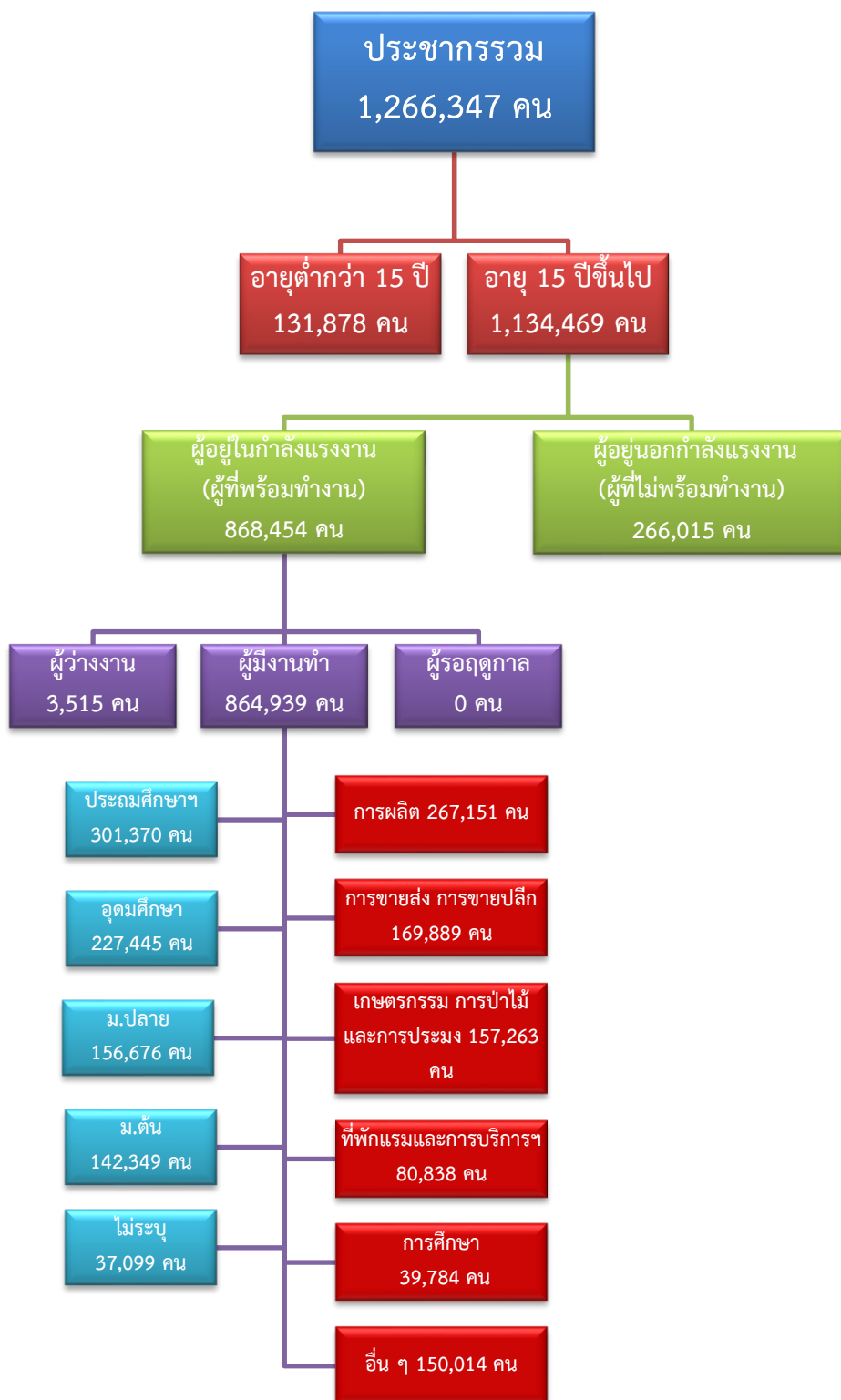


# ข้อมูลสถานการณ์ด้านแรงงาน จังหวัดนครปฐม เดือนมีนาคม 2567

## 1. ข้อมูลการทำงานของประชากร ไตรมาส 1/2567



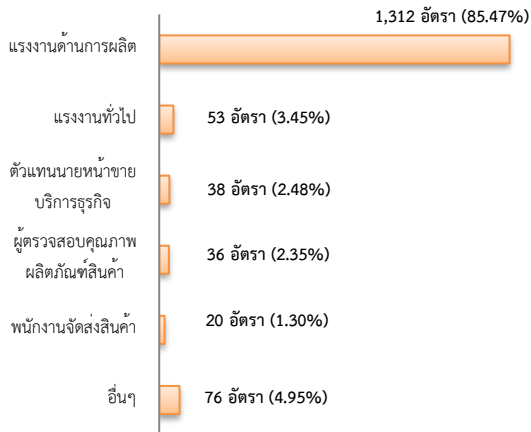
ที่มา : สำนักงานสถิติแห่งชาติ

## 2. การให้บริการจัดหางานของรัฐ

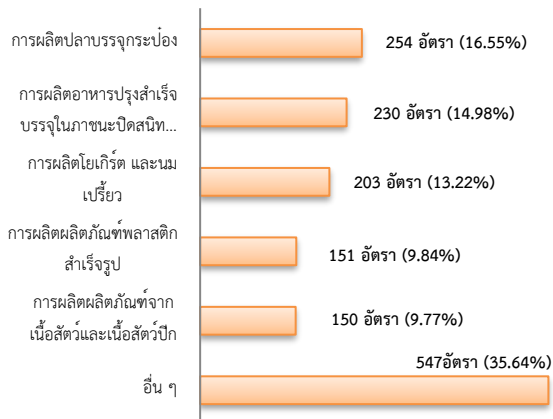
ตำแหน่งงาน 1,535 อัตรา

- เพิ่มขึ้น 12.04% จากเดือนที่ผ่านมา
- ลดลง 51.24% จากช่วงเดียวกันของปีก่อน

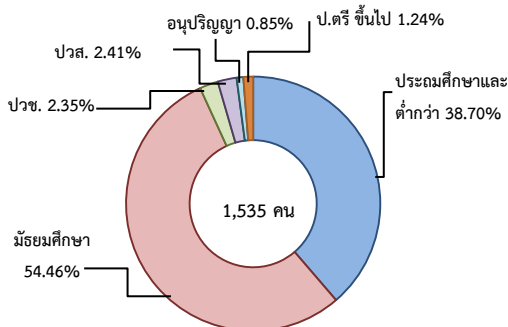
จำแนกตามประเภทอาชีพ 5 อันดับแรก



จำแนกตามประเภทอุตสาหกรรม 5 อันดับแรก



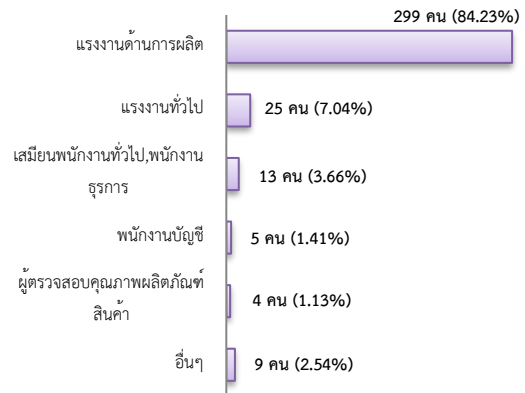
จำแนกตามระดับการศึกษา



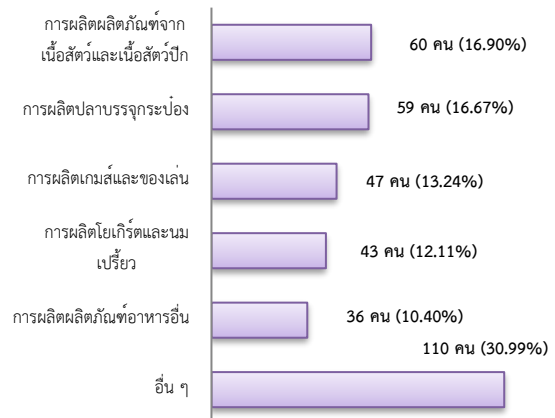
## การบรรจุงาน 355 คน

- ลดลง 7.07% จากเดือนที่ผ่านมา
- ลดลง 8.74% จากช่วงเดียวกันของปีก่อน

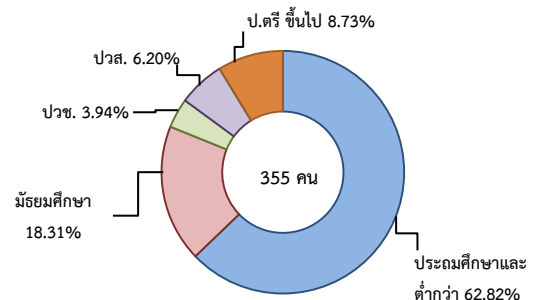
จำแนกตามประเภทอาชีพ 5 อันดับแรก



จำแนกตามประเภทอุตสาหกรรม 5 อันดับแรก



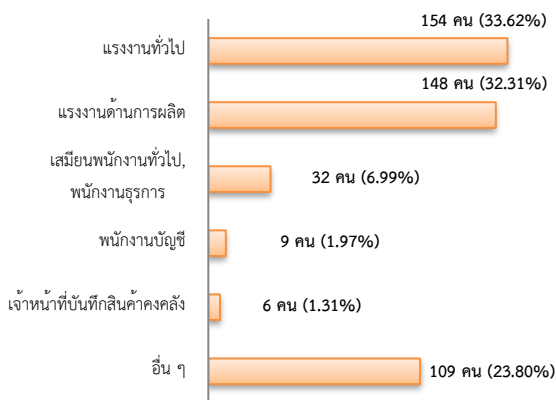
จำแนกตามระดับการศึกษา



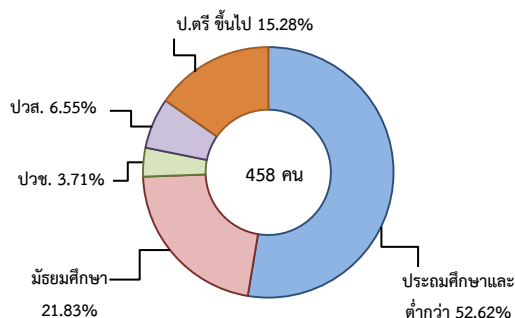
## ผู้สมัครงาน (รวมทุกการให้บริการ) 458 คน

- ลดลง 19.08% จากเดือนที่ผ่านมา
- ลดลง 12.43% จากช่วงเดียวกันของปีก่อน

**จำแนกตามประเภทอาชีพ 5 อันดับแรก**



**จำแนกตามระดับการศึกษา**



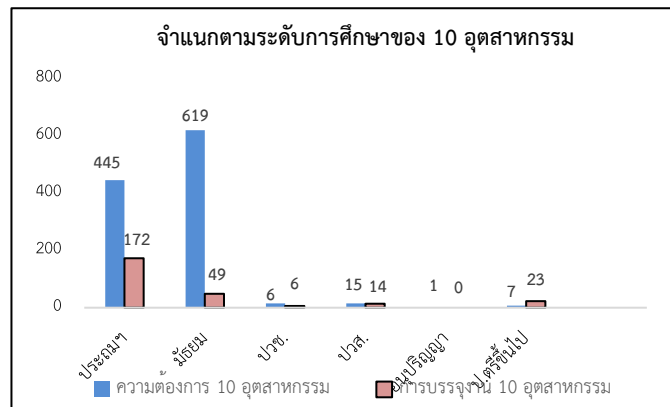
**ความต้องการแรงงานใน 10 อุตสาหกรรมเป้าหมาย**

มีจำนวน 1,102 อัตรา

- เพิ่มขึ้น 15.39% จากเดือนที่ผ่านมา
- ลดลง 25.79% จากช่วงเดียวกันของปีก่อน

**10 อุตสาหกรรมเป้าหมาย ความต้องการแรงงานเปรียบเทียบกับการบรรจุนาน**

10 อุตสาหกรรมเป้าหมาย	ความต้องการแรงงาน	การบรรจุนาน
- ยานยนต์สมัยใหม่	0.18	0.38
- อิเล็กทรอนิกส์อัจฉริยะ	0.00	0.38
- การท่องเที่ยวกลุ่มรายได้ดี	0.00	0.00
- การเกษตรและเทคโนโลยีชีวภาพ	0.36	0.76
- การแปรรูปอาหาร	99.18	98.11
- หุ่นยนต์เพื่อการอุตสาหกรรม	0.00	0.00
- การบินและโลจิสติกส์	0.27	0.38
- เชื้อเพลิงชีวภาพและเคมีชีวภาพ	0.00	0.00
- ดิจิทัล	0.00	0.00
- การแพทย์ครบวงจร	0.00	0.00
<b>รวม</b>	<b>100.00</b>	<b>100.00</b>



ที่มา : ระบบให้บริการประชาชน (e-service.doe.go.th) ผ่านระบบ Single Sign On ของกรมการจัดหางาน

**3. การเดินทางไปทำงานในต่างประเทศ จำนวน 16 คน**

- ลดลง 50.00% จากเดือนที่ผ่านมา
- ลดลง 27.27% จากช่วงเดียวกันของปีก่อน

จำแนกตามประเภทการเดินทาง	จำนวน	ร้อยละ
- เดินทางด้วยตนเอง	0	0.00
- กรมการจัดหางานจัดส่ง	2	12.50
- นายจ้างพาลูกจ้างไปทำงาน	2	12.50
- นายจ้างส่งลูกจ้างไปฝึกงาน	0	0.00
- บริษัทจัดหางานจัดส่ง	6	37.50
- จัดหางานปกติ (บจง.)	5	83.33
- จัดหางานเพื่อไปทำงานประจำเรือ (บจร.)	1	16.67
- RE-ENTRY	6	37.50
- RE-ENTRY	3	50.00
- VISA Re-Entry	3	50.00
<b>รวม</b>	<b>16</b>	<b>100.00</b>

ที่มา : กองบริหารแรงงานไทยไปต่างประเทศ

**4. การทำงานของคนต่างด้าวคงเหลือ**

จำนวน 120,474 คน

- ลดลง 0.32% จากเดือนที่ผ่านมา
- เพิ่มขึ้น 14.33% จากช่วงเดียวกันของปีก่อน

**จำแนกตามการอนุญาต ดังนี้**

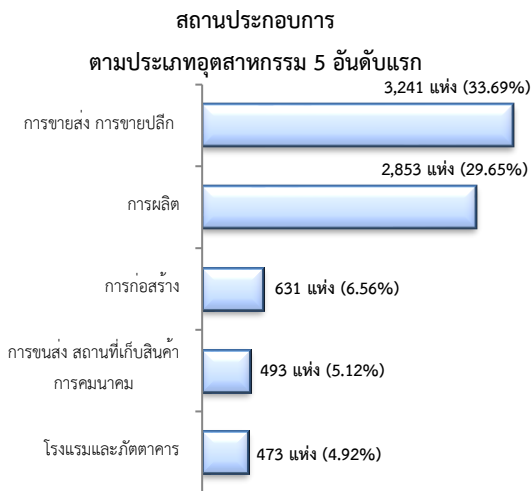
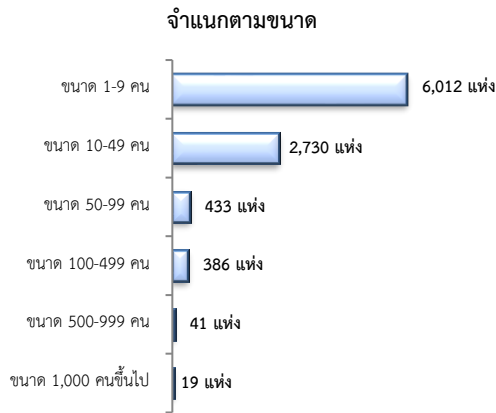
- ทั่วไป 1,271 คน
- นำเข้าตาม MOU 15,529 คน
- ส่งเสริมการลงทุน (BOI) 36 คน
- ชนกลุ่มน้อย 3,029 คน
- มติครม.วันที่ 7 ก.พ. 2566 67,395 คน
- มติครม.วันที่ 3 ต.ค. 2566 33,214 คน

ที่มา : สำนักงานบริหารแรงงานต่างด้าว

## 5. จำนวนสถานประกอบการและลูกจ้างคงเหลือ

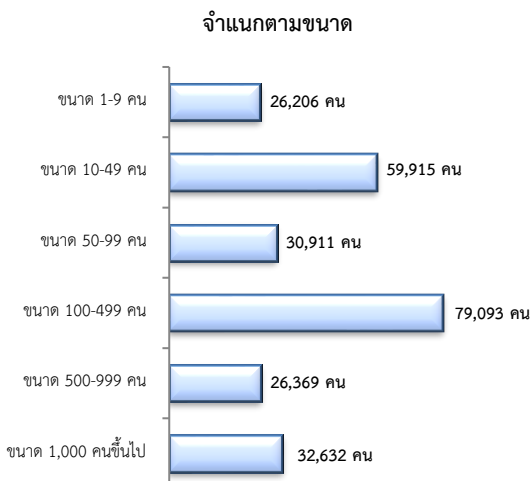
### สถานประกอบการ 9,621 แห่ง

- เพิ่มขึ้น 0.19% จากเดือนที่ผ่านมา
- เพิ่มขึ้น 6.90% จากช่วงเดียวกันของปีก่อน

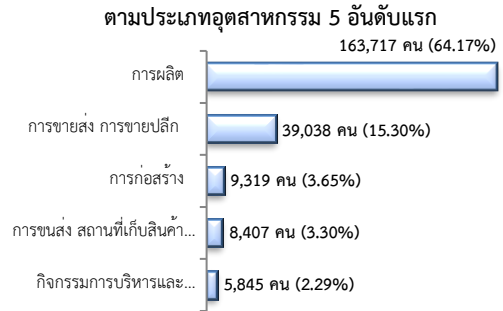


### จำนวนลูกจ้าง 255,126 คน

- ลดลง 0.27% จากเดือนที่ผ่านมา
- เพิ่มขึ้น 5.42% จากช่วงเดียวกันของปีก่อน



### จำนวนลูกจ้าง



ที่มา : สำนักงานสถิติการและคุ้มครองแรงงานจังหวัด

## 6. สถานประกอบการในระบบประกันสังคมคงเหลือ

### สถานประกอบการ 10,408 แห่ง

- เพิ่มขึ้น 0.13% จากเดือนที่ผ่านมา
- เพิ่มขึ้น 1.89% จากช่วงเดียวกันของปีก่อน

### ผู้ประกันตน 553,682 คน

- เพิ่มขึ้น 0.03% จากเดือนที่ผ่านมา
- เพิ่มขึ้น 0.39% จากช่วงเดียวกันของปีก่อน

มาตรา	มี.ค. 66	ก.พ. 67	มี.ค. 67	ช่วงเดียวกัน เดือนก่อน	ช่วงเดียวกัน ปีก่อน
ม.33 (คน)	255,859	259,697	260,085	0.15	1.65
ม.39 (คน)	37,109	34,920	34,727	-0.55	-6.42
ม.40 (คน)	258,571	258,876	258,870	0.00	0.12

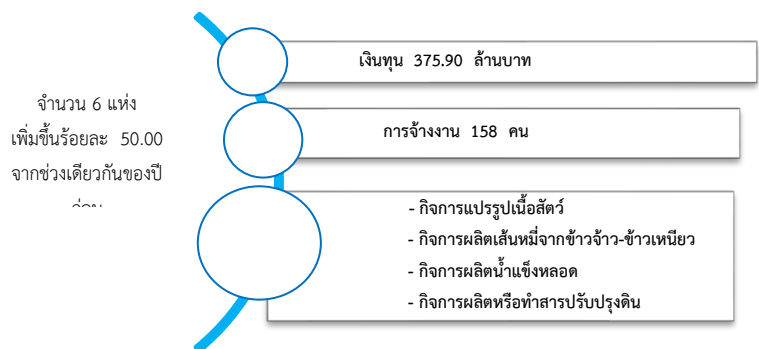
ที่มา : กองวิจัยและพัฒนา สำนักงานประกันสังคม (www.sso.go.th)

## จำนวนแรงงานต่างด้าวในระบบประกันสังคมคงเหลือ

- สถานประกอบการ จำนวน 2,826 แห่ง
- ผู้ประกันตน จำนวน 65,969 คน

ที่มา : สำนักงานประกันสังคมจังหวัด

## 7. โรงงานอุตสาหกรรมที่ได้รับอนุญาตให้ประกอบกิจการใหม่



ที่มา : กรมโรงงานอุตสาหกรรม