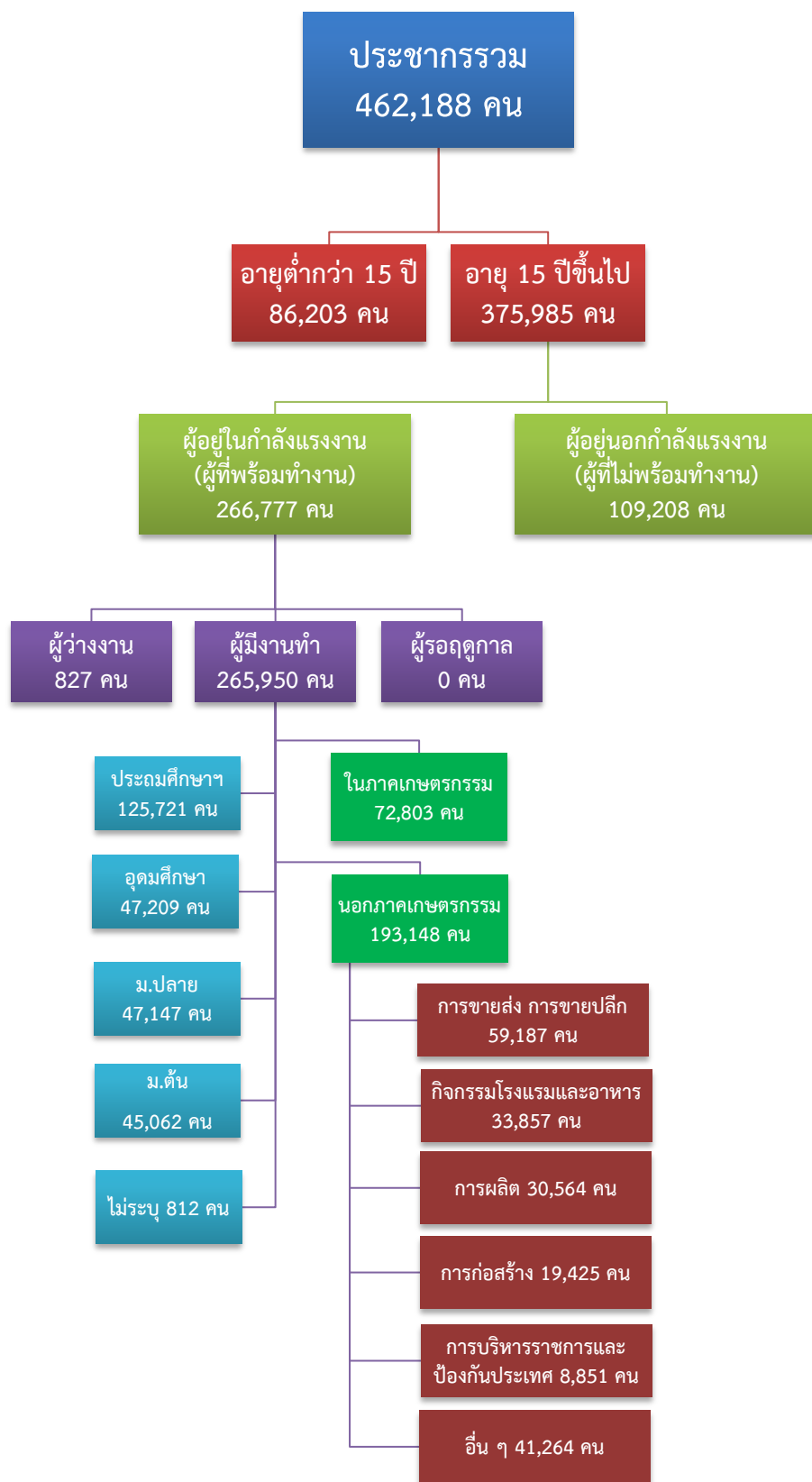


ข้อมูลสถานการณ์ด้านแรงงาน จังหวัดประจวบคีรีขันธ์ เดือนกันยายน 2562

1. ข้อมูลการทำงานของประชากร ไตรมาส 2/2562

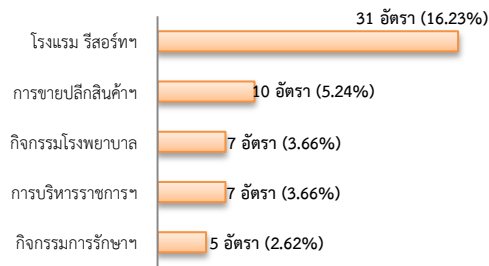


ที่มา : สำนักงานสถิติแห่งชาติ

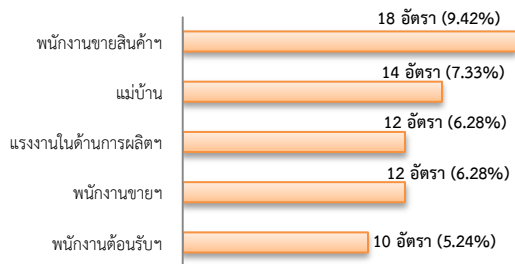
2. การให้บริการจัดหางานของรัฐ

- ตำแหน่งงาน 191 อัตรา เพิ่มขึ้น 66.09% จากช่วงเดียวกันปีก่อน

จำแนกตามประเภทอุตสาหกรรม 5 อันดับแรก

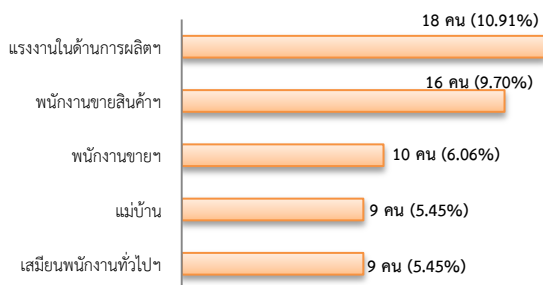


จำแนกตามประเภทอาชีพ 5 อันดับแรก

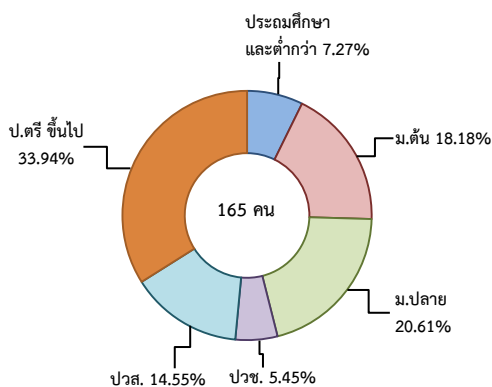


- ผู้สมัครงาน (รวมทุกการให้บริการ) 165 คน เพิ่มขึ้น 94.12% จากช่วงเดียวกันปีก่อน

จำแนกตามประเภทอาชีพ 5 อันดับแรก

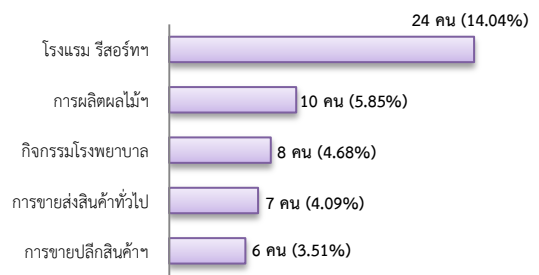


จำแนกตามระดับการศึกษา

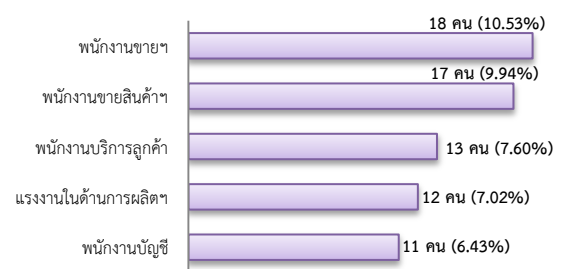


- การบรรจุงาน 171 คน เพิ่มขึ้นประมาณ 3 เท่า ช่วงเดียวกันปีก่อน

จำแนกตามประเภทอุตสาหกรรม 5 อันดับแรก



จำแนกตามประเภทอาชีพ 5 อันดับแรก

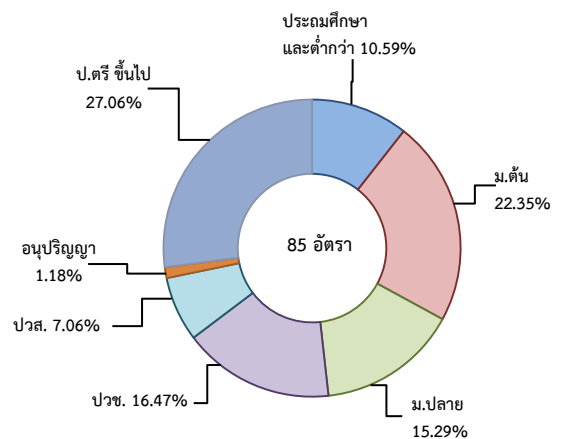


3. ความต้องการแรงงานใน 10 อุตสาหกรรมเป้าหมาย

มีจำนวน 85 อัตรา

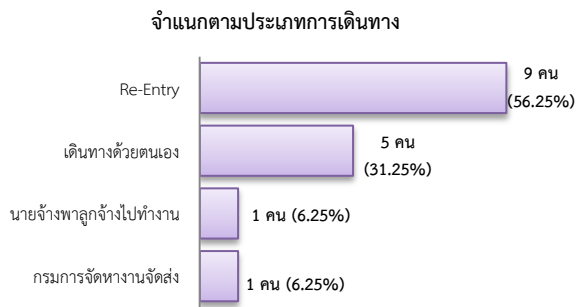
- การท่องเที่ยวกลุ่มรายได้ต่ำ 45.88%
- การแปรรูปอาหาร 22.35%
- การบินและโลจิสติกส์ 14.12%
- การแพทย์ครบวงจร 9.41%
- อิเล็กทรอนิกส์อัจฉริยะ 8.24%

จำแนกตามระดับการศึกษา

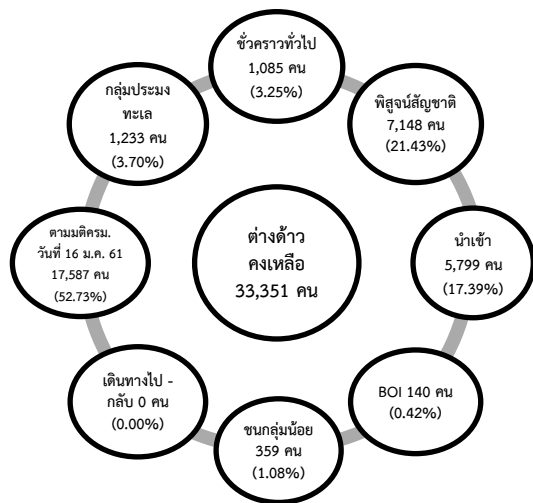


4. การเดินทางไปทำงานในต่างประเทศ

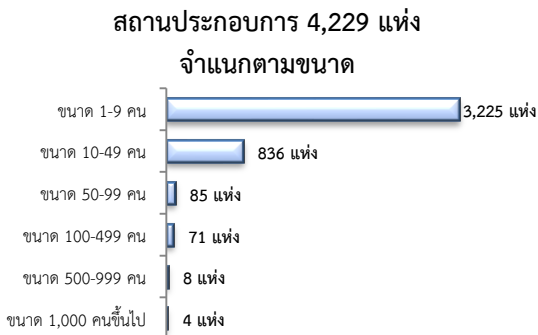
จำนวน 16 คน ลดลง 15.79%
จากช่วงเดียวกันปีก่อน



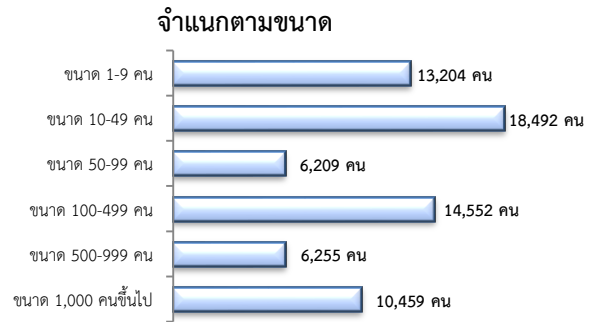
5. การทำงานของคนต่างด้าว



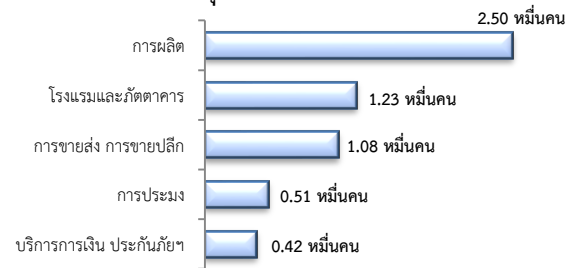
6. จำนวนสถานประกอบการและลูกจ้าง



การจ้างงาน 69,171 คน



การจ้างงานตามประเภทอุตสาหกรรม 5 อันดับแรก



ที่มา : สำนักงานสวัสดิการและคุ้มครองแรงงานจังหวัด

7. สถานประกอบการในระบบประกันสังคมคงเหลือ

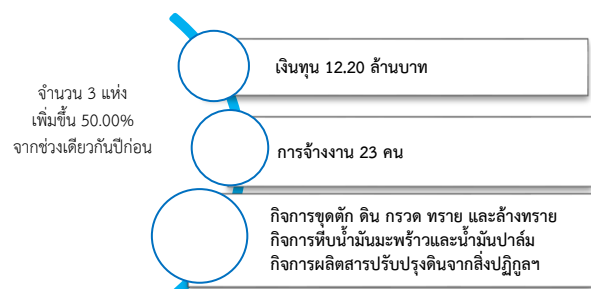


จำนวนแรงงานต่างด้าวในระบบประกันสังคมคงเหลือ

- สถานประกอบการ จำนวน 499 แห่ง
- ผู้ประกันตน จำนวน 8,999 คน

ที่มา : สำนักงานประกันสังคมจังหวัด

8. โรงงานอุตสาหกรรมที่ได้รับอนุญาตให้ประกอบกิจการใหม่



ที่มา : กรมโรงงานอุตสาหกรรม