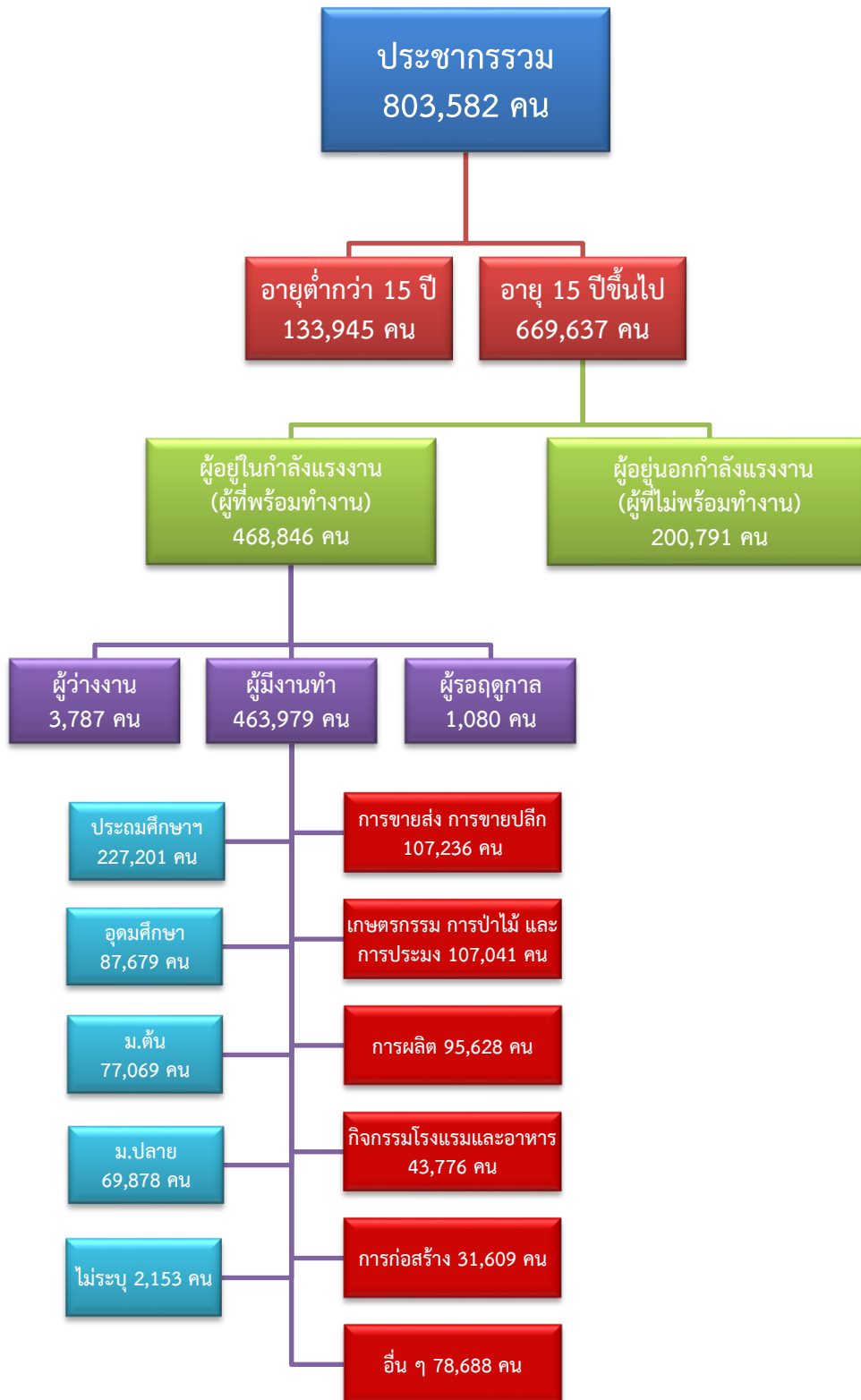


# ข้อมูลสถานการณ์ด้านแรงงาน จังหวัดราชบุรี เดือนมิถุนายน 2563

## 1. ข้อมูลการทำงานของประชากร ไตรมาส 1/2563



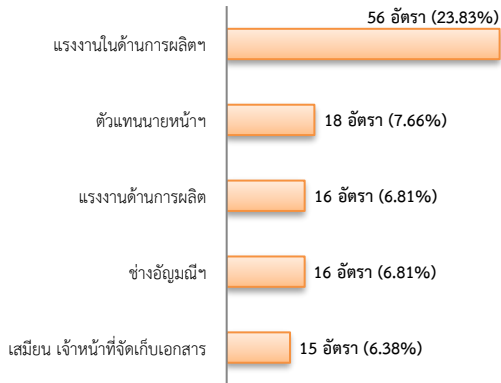
ที่มา : สำนักงานสถิติแห่งชาติ

## 2. การให้บริการจัดหางานของรัฐ

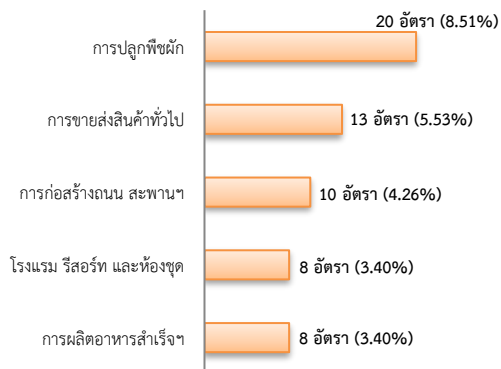
### ตำแหน่งงาน 235 อัตรา

- ลดลง 5.62% จากเดือนที่ผ่านมา
- ลดลง 7.48% จากช่วงเดียวกันปีก่อน

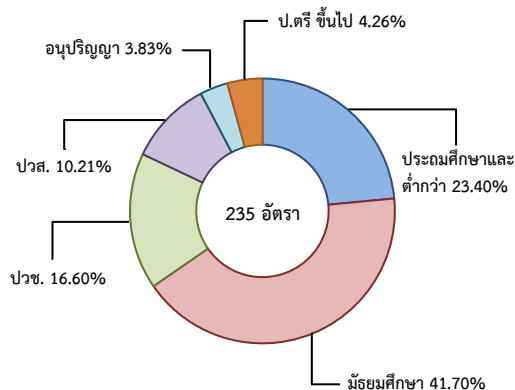
#### จำแนกตามประเภทอาชีพ 5 อันดับแรก



#### จำแนกตามประเภทอุตสาหกรรม 5 อันดับแรก



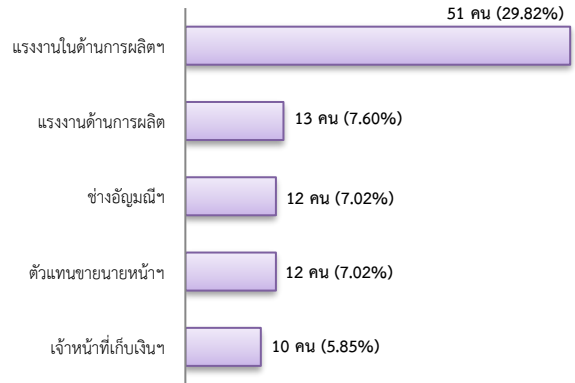
#### จำแนกตามระดับการศึกษา



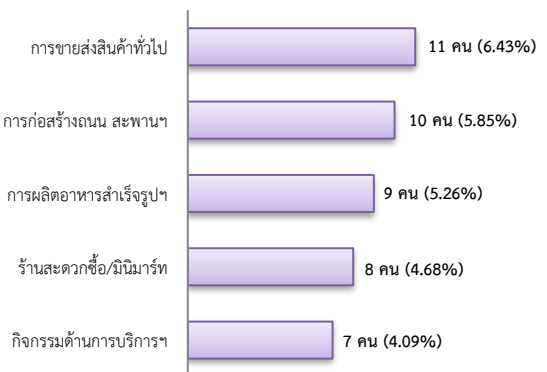
### การบรรจุงาน 171 คน

- ลดลง 24.00% จากเดือนที่ผ่านมา

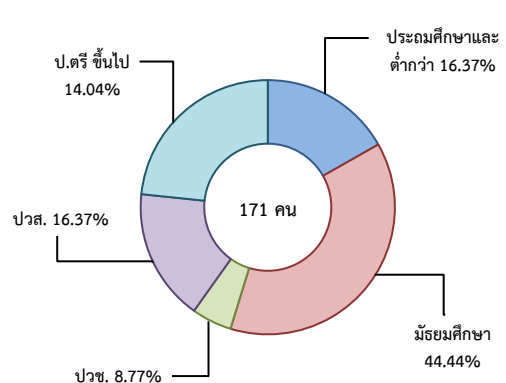
#### จำแนกตามประเภทอาชีพ 5 อันดับแรก



#### จำแนกตามประเภทอุตสาหกรรม 5 อันดับแรก



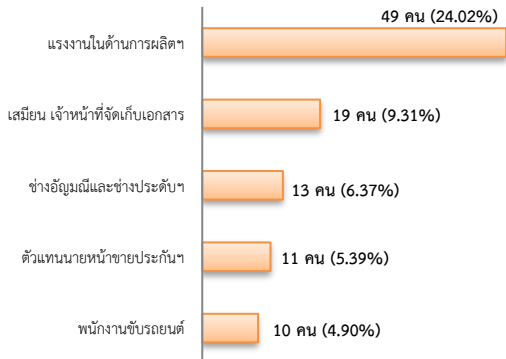
#### จำแนกตามระดับการศึกษา



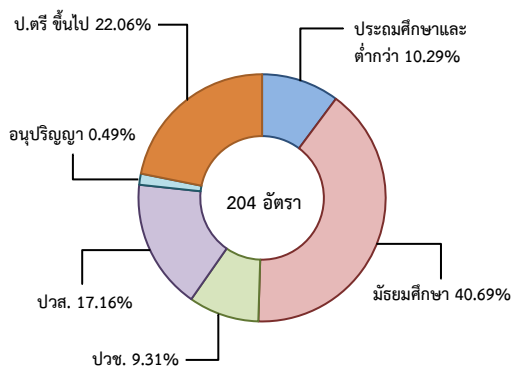
## ผู้สมัครงาน (รวมทุกการให้บริการ) 204 คน

- มีจำนวนเท่ากับเดือนที่ผ่านมา
- เพิ่มขึ้นประมาณ 4 เท่า จากช่วงเดียวกันปีก่อน

จำแนกตามประเภทอาชีพ 5 อันดับแรก



จำแนกตามระดับการศึกษา



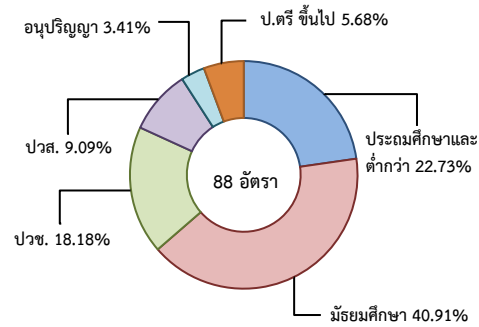
## ความต้องการแรงงานใน 10 อุตสาหกรรมเป้าหมาย มีจำนวน 88 อัตรา

- เพิ่มขึ้น 7.32% จากเดือนที่ผ่านมา
- ลดลง 14.56% จากช่วงเดียวกันปีก่อน

## 10 อุตสาหกรรมเป้าหมาย ที่มีความต้องการ

- การแปรรูปอาหาร 53.41%
- การเกษตรและเทคโนโลยีชีวภาพ 28.41%
- การท่องเที่ยวกลุ่มรายได้ฯ 9.09%
- การบินและโลจิสติกส์ 4.55%
- อิเล็กทรอนิกส์อัจฉริยะ 2.27%
- การแพทย์ครบวงจร และดิจิทัล มีจำนวนเท่ากัน 1.14%

จำแนกตามระดับการศึกษา



## 3. การเดินทางไปทำงานในต่างประเทศ จำนวน 4 คน

- เพิ่มขึ้น 100.00% จากเดือนที่ผ่านมา
- ลดลง 88.24% จากช่วงเดียวกันปีก่อน

จำแนกตามประเภทการเดินทาง



## 4. การทำงานของคนต่างด้าวคงเหลือ

### จำนวน 41,258 คน

- ลดลง 1.12% จากเดือนที่ผ่านมา
- ลดลง 16.73% จากช่วงเดียวกันปีก่อน

### จำแนกตามการอนุญาต ดังนี้

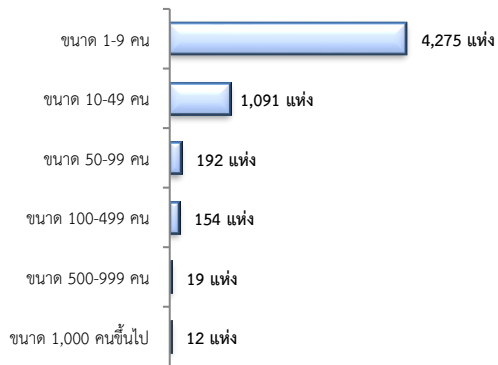
- ชั่วคราวทั่วไป 678 คน - BOI 91 คน
- ชนกลุ่มน้อย 2,143 คน - พิสูจน์สัญชาติ - คน
- นำเข้า 10,760 คน - จำเป็นเร่งด่วน - คน
- เดินทางไป-กลับ - คน
- มติครม.วันที่ 16 ม.ค.61 - คน
- มติครม.วันที่ 20 ส.ค.62 27,586 คน
- กลุ่มประมงทะเล - คน

## 5. จำนวนสถานประกอบการและลูกจ้าง คงเหลือ

### สถานประกอบการ 5,743 แห่ง

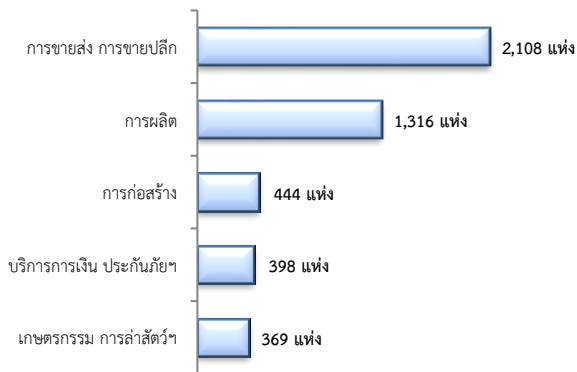
- เพิ่มขึ้น 0.53% จากเดือนที่ผ่านมา
- เพิ่มขึ้น 3.61% จากช่วงเดียวกันปีก่อน

### จำแนกตามขนาด



### สถานประกอบการ

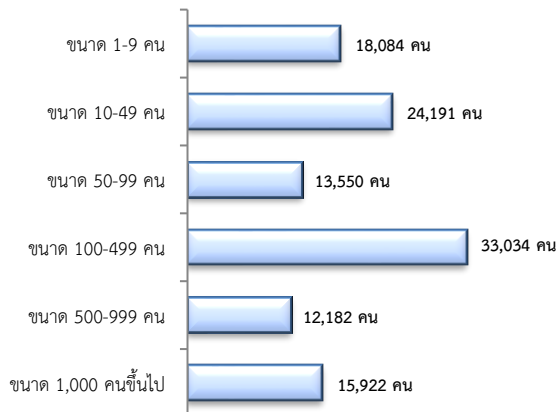
#### ตามประเภทอุตสาหกรรม 5 อันดับแรก



### การจ้างงาน 116,963 คน

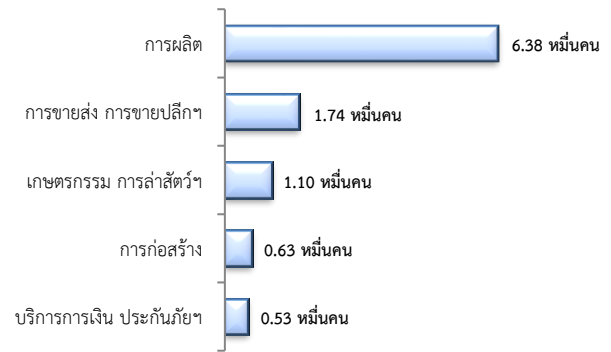
- ลดลง 0.11% จากเดือนที่ผ่านมา
- เพิ่มขึ้น 1.00% จากช่วงเดียวกันปีก่อน

### จำแนกตามขนาด



### การจ้างงาน

#### ตามประเภทอุตสาหกรรม 5 อันดับแรก



ที่มา : สำนักงานสถิติการและคุ้มครองแรงงานจังหวัด

## 6. สถานประกอบการในระบบประกันสังคมเหลือ

### สถานประกอบการ 4,919 แห่ง

- ลดลง 0.06% จากเดือนที่ผ่านมา
- ลดลง 1.58% จากช่วงเดียวกันปีก่อน

### ผู้ประกันตน 1.80 แสนคน

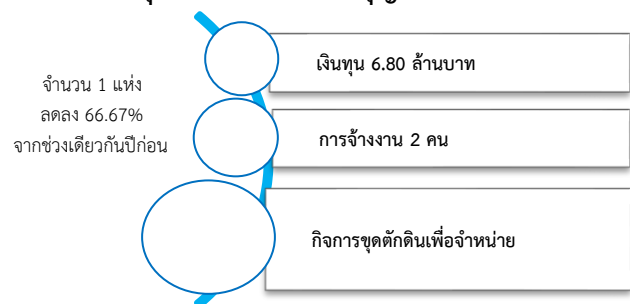
- ลดลง 0.44% จากเดือนที่ผ่านมา
- เพิ่มขึ้น 2.49% จากช่วงเดียวกันปีก่อน

มาตรา	จากเดือนก่อน	จากช่วงเดียวกัน
ม.33 จำนวน 1.18 แสนคน	-0.99%	-0.43%
ม.39 จำนวน 2.06 หมื่นคน	1.28%	5.29%
ม.40 จำนวน 4.21 หมื่นคน	0.26%	10.09%

### จำนวนแรงงานต่างด้าวในระบบประกันสังคมเหลือ

- สถานประกอบการ จำนวน 1,115 แห่ง
- ผู้ประกันตน จำนวน 24,581 คน

## 7. โรงงานอุตสาหกรรมที่ได้รับอนุญาตให้ประกอบกิจการใหม่



ที่มา : กรมโรงงานอุตสาหกรรม