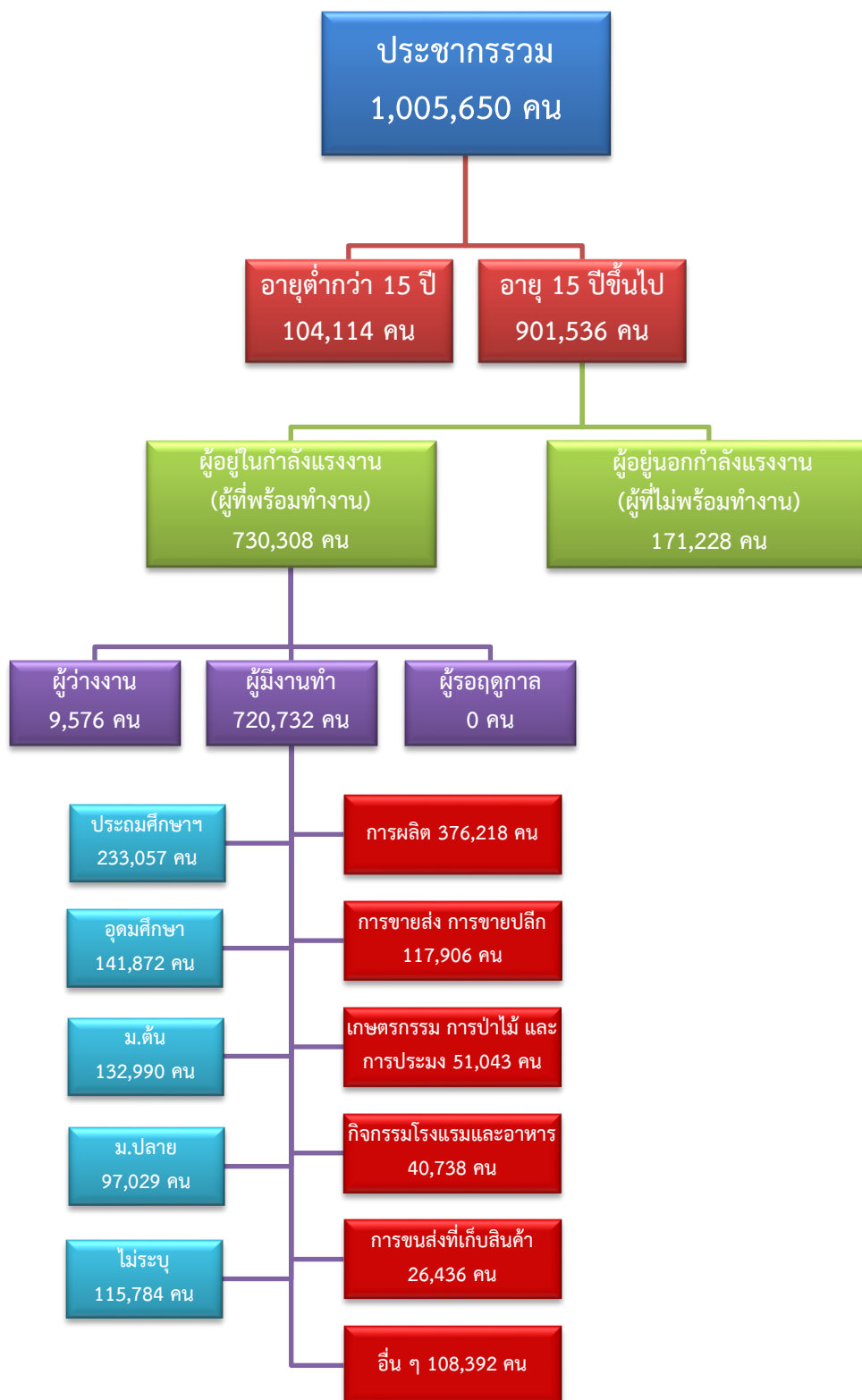


ข้อมูลสถานการณ์ด้านแรงงาน จังหวัดสมุทรสาคร เดือนกุมภาพันธ์ 2564

1. ข้อมูลการทำงานของประชากร ไตรมาส 4/2563



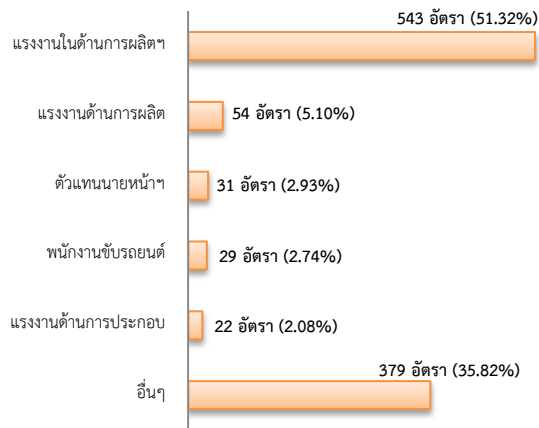
ที่มา : สำนักงานสถิติแห่งชาติ

2. การให้บริการจัดหางานของรัฐ

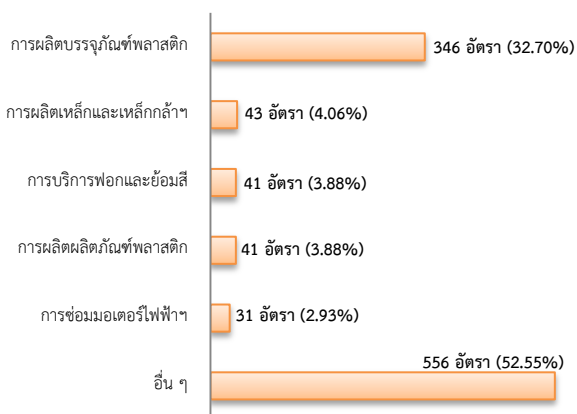
ตำแหน่งงาน 1,058 อัตรา

- เพิ่มขึ้น ประมาณ 1 เท่า จากเดือนที่ผ่านมา
- เพิ่มขึ้น ประมาณ 2 เท่า จากช่วงเดียวกันปีก่อน

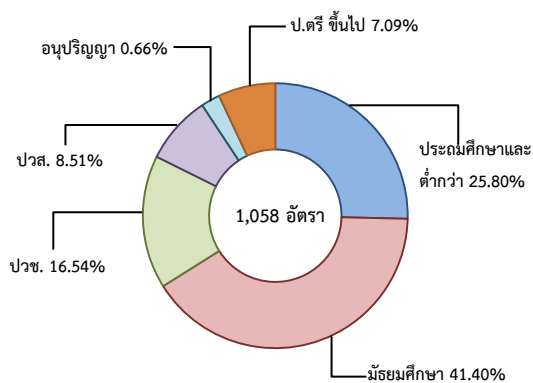
จำแนกตามประเภทอาชีพ 5 อันดับแรก



จำแนกตามประเภทอุตสาหกรรม 5 อันดับแรก



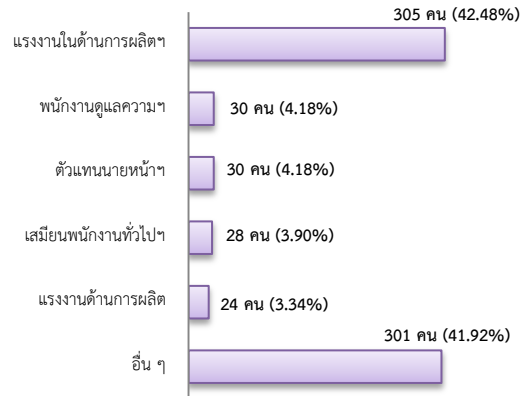
จำแนกตามระดับการศึกษา



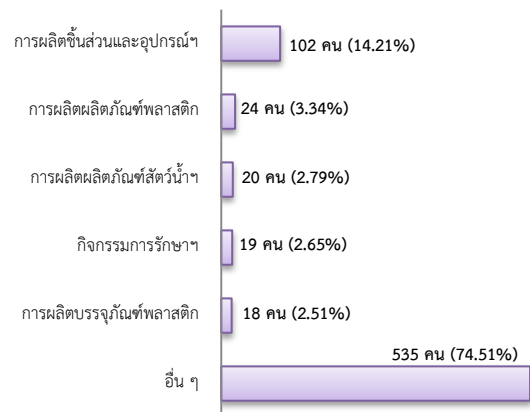
การบรรจุงาน 718 คน

- เพิ่มขึ้น 22.95% จากเดือนที่ผ่านมา
- เพิ่มขึ้น 54.74% จากช่วงเดียวกันปีก่อน

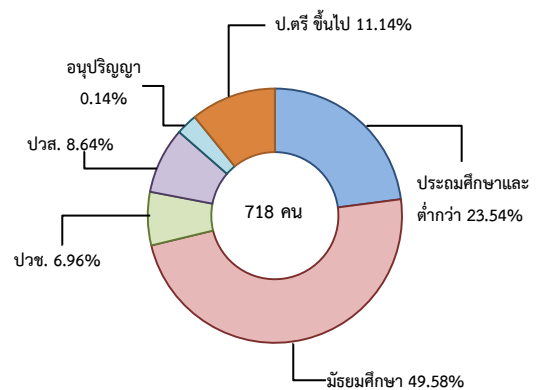
จำแนกตามประเภทอาชีพ 5 อันดับแรก



จำแนกตามประเภทอุตสาหกรรม 5 อันดับแรก



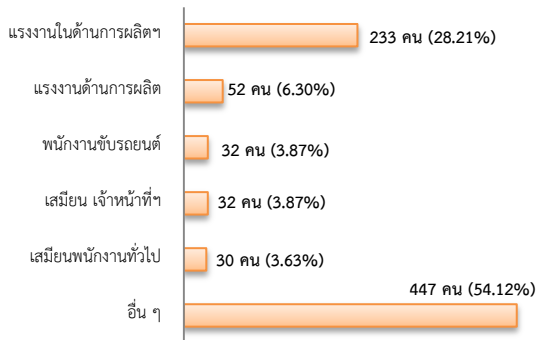
จำแนกตามระดับการศึกษา



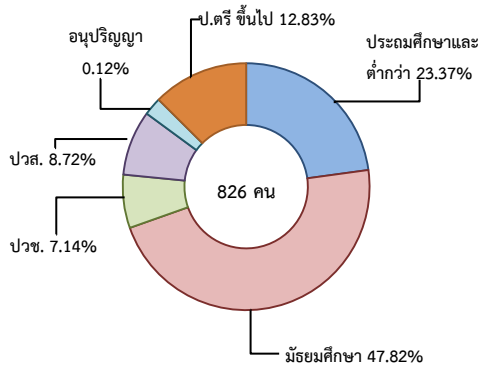
ผู้สมัครงาน (รวมทุกการให้บริการ) 826 คน

- เพิ่มขึ้น 28.26% จากเดือนที่ผ่านมา
- เพิ่มขึ้น 56.44% จากช่วงเดียวกันปีก่อน

จำแนกตามประเภทอาชีพ 5 อันดับแรก



จำแนกตามระดับการศึกษา



ความต้องการแรงงานใน 10 อุตสาหกรรมเป้าหมาย

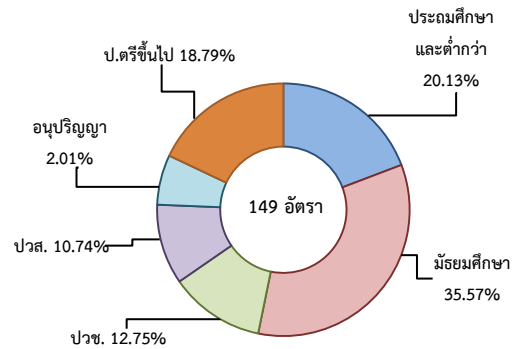
มีจำนวน 149 อัตรา

- เพิ่มขึ้น 26.27% จากเดือนที่ผ่านมา
- เพิ่มขึ้น ประมาณ 1 เท่า จากช่วงเดียวกันปีก่อน

10 อุตสาหกรรมเป้าหมาย ที่มีความต้องการ

- การแปรรูปอาหาร 46.98%
- การบินและโลจิสติกส์ 18.79%
- ยานยนต์สมัยใหม่ 16.78%
- การท่องเที่ยวกลุ่มรายได้ดี 5.37%
- การแพทย์ครบวงจร และการเกษตรและเทคโนโลยีชีวภาพ มีจำนวนเท่ากัน 4.03%
- อิเล็กทรอนิกส์อัจฉริยะ 2.01%
- ดิจิทัล 1.34%
- เชื้อเพลิงชีวภาพและเคมีชีวภาพ 0.67%

จำแนกตามระดับการศึกษา



ที่มา : ระบบบริการจัดหางานในประเทศผ่านระบบอิเล็กทรอนิกส์ (e-Service) กรมการจัดหางาน

3. การเดินทางไปทำงานในต่างประเทศ จำนวน 6 คน

- เพิ่มขึ้น 100.00% จากเดือนที่ผ่านมา
- ลดลง 62.50% จากช่วงเดียวกันปีก่อน

| จำแนกตามประเภทการเดินทาง | จำนวน | ร้อยละ |
|-----------------------------|----------|---------------|
| - เดินทางด้วยตนเอง | 0 | 0.00 |
| - กรมการจัดหางานจัดส่ง | 1 | 16.67 |
| - นายจ้างพาลูกจ้างไปทำงาน | 0 | 0.00 |
| - นายจ้างส่งลูกจ้างไปฝึกงาน | 0 | 0.00 |
| - บริษัทจัดหางานจัดส่ง | 2 | 33.33 |
| - RE-ENTRY | 3 | 50.00 |
| รวม | 6 | 100.00 |

ที่มา : กองบริหารแรงงานไทยไปต่างประเทศ

4. การทำงานของคนต่างด้าวคงเหลือ

จำนวน 258,923 คน

- ลดลง 6.02% จากเดือนที่ผ่านมา
- ลดลง 2.49% จากช่วงเดียวกันปีก่อน

จำแนกตามการอนุญาต ดังนี้

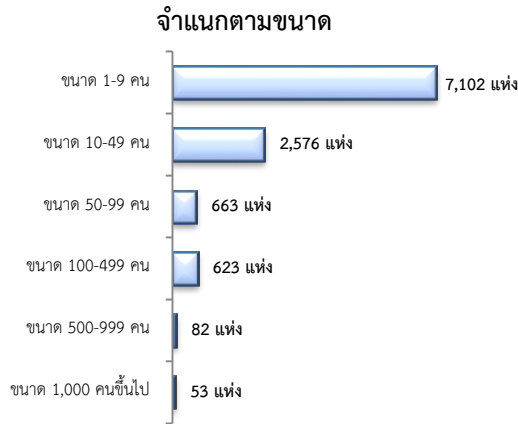
- ชั่วคราวทั่วไป 3,827 คน - พิสูจน์สัญชาติ 15,813 คน
- นำเข้า 101,087 คน - ยื่นคำขอทดแทน - คน
- BOI 225 คน - ชนกลุ่มน้อย 5,406 คน
- มติกรม.วันที่ 20 ส.ค.62 109,340 คน
- มติกรม.วันที่ 4 ส.ค. 63 23,225 คน

ที่มา : สำนักงานจัดหางานจังหวัด

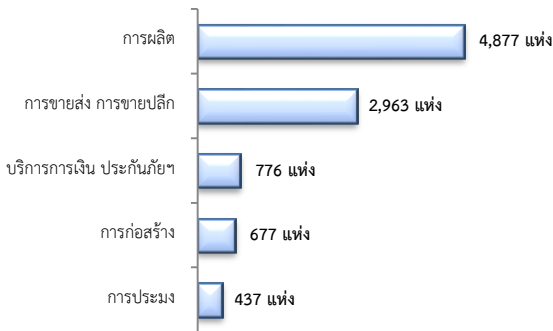
5. จำนวนสถานประกอบการและลูกจ้าง คงเหลือ

สถานประกอบการ 11,099 แห่ง

- เพิ่มขึ้น 1.10% จากเดือนที่ผ่านมา
- เพิ่มขึ้น 4.65% จากช่วงเดียวกันปีก่อน

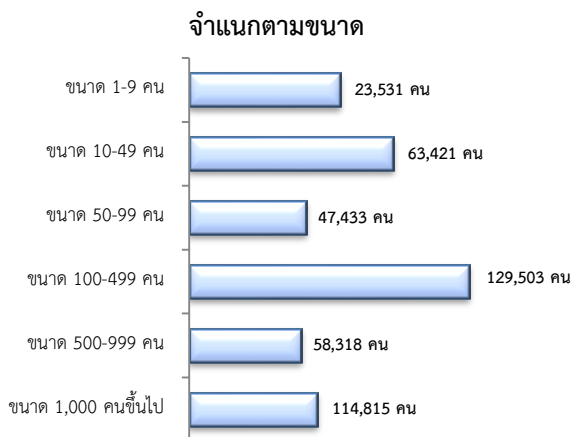


สถานประกอบการ
ตามประเภทอุตสาหกรรม 5 อันดับแรก



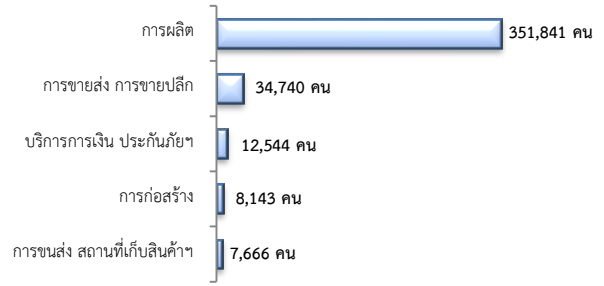
การจ้างงาน 437,021 คน

- ลดลง 0.63% จากเดือนที่ผ่านมา
- ลดลง 2.13% จากช่วงเดียวกันปีก่อน



การจ้างงาน

ตามประเภทอุตสาหกรรม 5 อันดับแรก



ที่มา : สำนักงานสถิติและคุ้มครองแรงงานจังหวัด

6. สถานประกอบการในระบบประกันสังคมคงเหลือ

สถานประกอบการ 11,690 แห่ง

- เพิ่มขึ้น 0.06% จากเดือนที่ผ่านมา
- เพิ่มขึ้น 1.76% จากช่วงเดียวกันปีก่อน

ผู้ประกันตน 529,671 คน

- เพิ่มขึ้น 0.16% จากเดือนที่ผ่านมา
- ลดลง 2.49% จากช่วงเดียวกันปีก่อน

| มาตรา | ม.ค. | ก.พ. | ก.พ. | จากเดือนก่อน | จากช่วงเดียวกันปีก่อน |
|-----------|---------|---------|---------|--------------|-----------------------|
| | 64 | 63 | 64 | | |
| ม.33 (คน) | 443,547 | 462,788 | 444,100 | 0.12 | -4.04 |
| ม.39 (คน) | 38,523 | 36,092 | 38,660 | 0.36 | 7.12 |
| ม.40 (คน) | 46,780 | 44,297 | 46,911 | 0.28 | 5.90 |

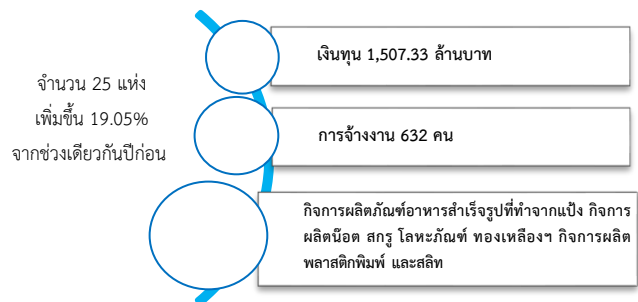
ที่มา : กอวิจยและพัฒนา สำนักงานประกันสังคม (www.sso.go.th)

จำนวนแรงงานต่างด้าวในระบบประกันสังคมคงเหลือ

- สถานประกอบการ จำนวน 4,839 แห่ง
- ผู้ประกันตน จำนวน 160,063 คน

ที่มา : สำนักงานประกันสังคมจังหวัด

7. โรงงานอุตสาหกรรมที่ได้รับอนุญาตให้ประกอบกิจการใหม่



ที่มา : กรมโรงงานอุตสาหกรรม