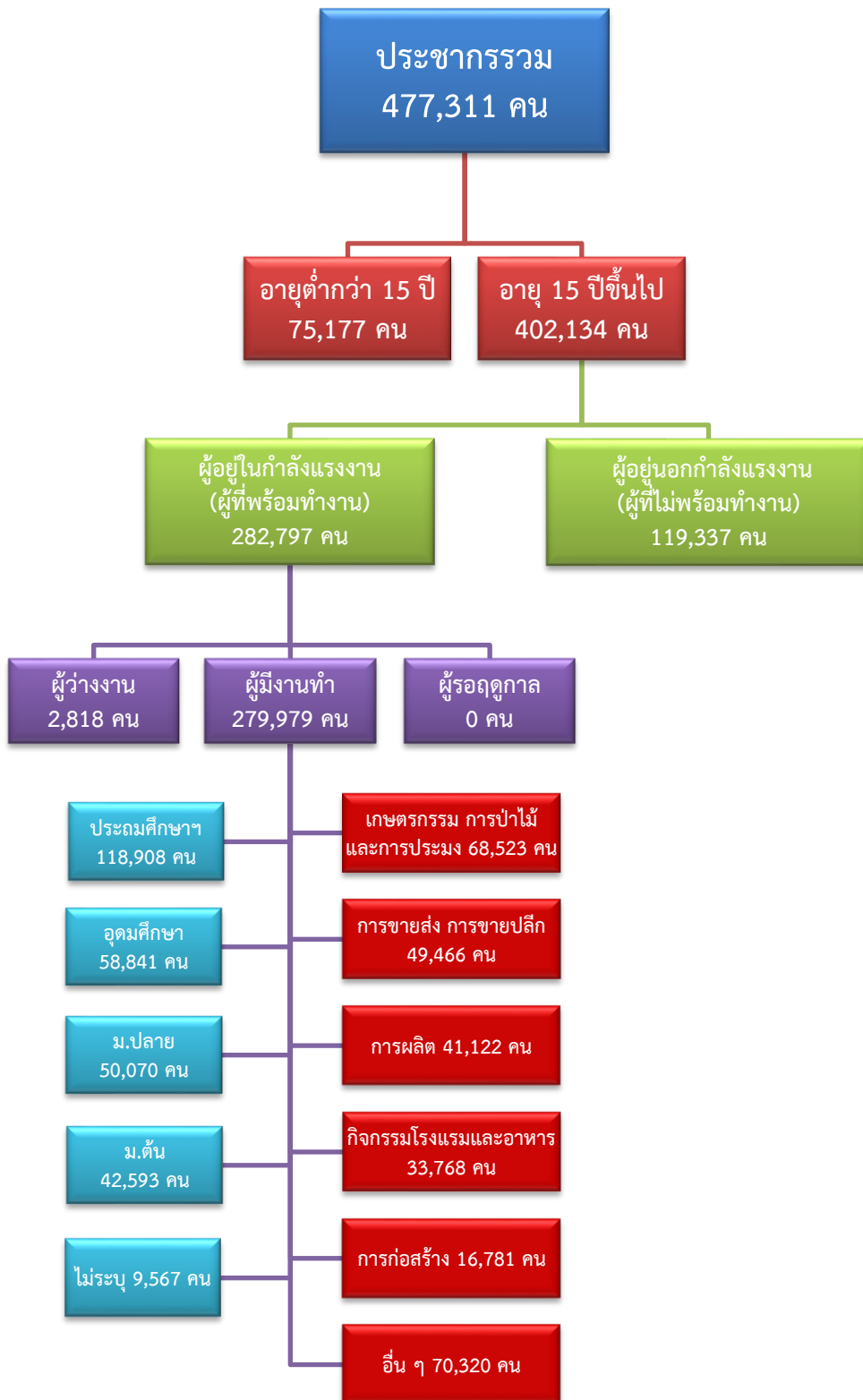


ข้อมูลสถานการณ์ด้านแรงงาน จังหวัดเพชรบุรี เดือนพฤษภาคม 2563

1. ข้อมูลการทำงานของประชากร ไตรมาส 1/2563

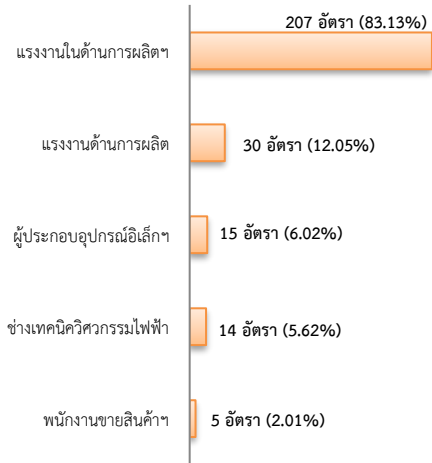


ที่มา : สำนักงานสถิติแห่งชาติ

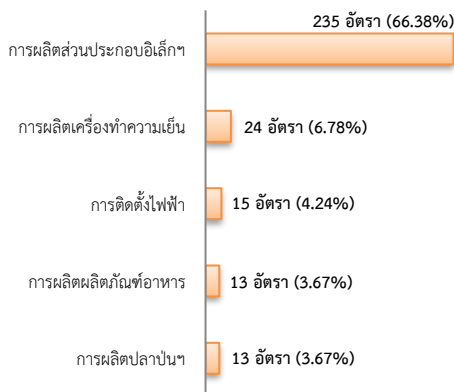
## 2. การให้บริการจัดหางานของรัฐ

- ตำแหน่งงาน 354 อัตรา เพิ่มขึ้น 52.59% จากช่วงเดียวกันปีก่อน

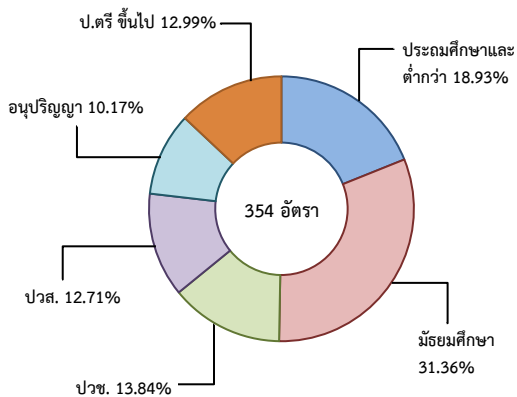
จำแนกตามประเภทอาชีพ 5 อันดับแรก



จำแนกตามประเภทอุตสาหกรรม 5 อันดับแรก

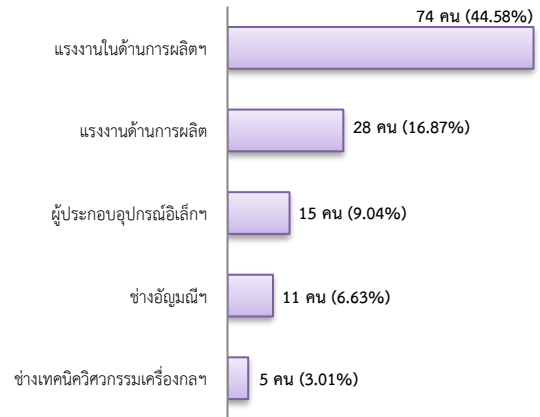


จำแนกตามระดับการศึกษา

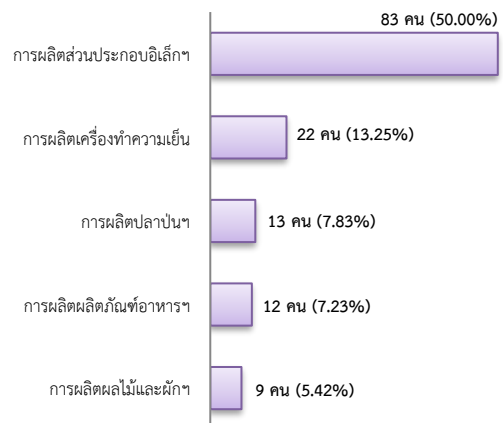


- การบรรจุงาน 166 คน ลดลง 13.09% จากช่วงเดียวกันปีก่อน

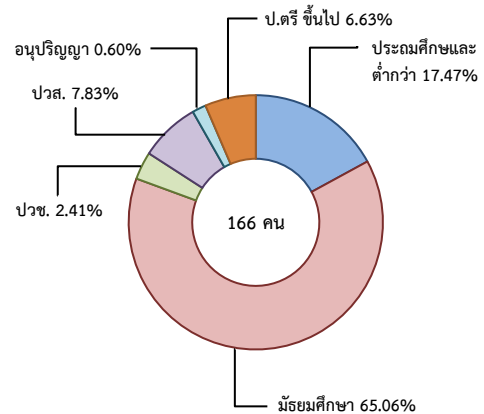
จำแนกตามประเภทอาชีพ 5 อันดับแรก



จำแนกตามประเภทอุตสาหกรรม 5 อันดับแรก

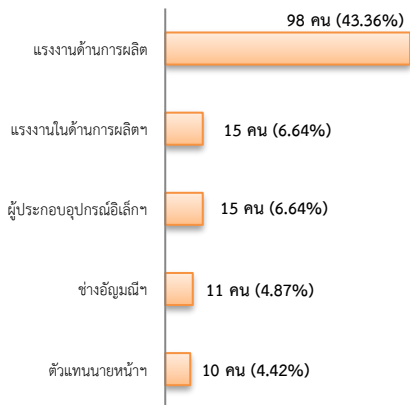


จำแนกตามระดับการศึกษา

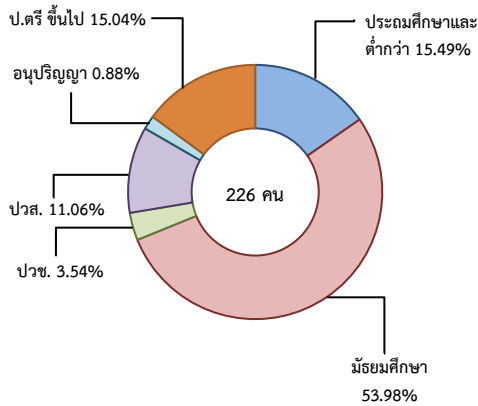


- ผู้สมัครงาน (รวมทุกการให้บริการ) 226 คน  
เพิ่มขึ้น 9.18% จากช่วงเดียวกันปีก่อน

จำแนกตามประเภทอาชีพ 5 อันดับแรก



จำแนกตามระดับการศึกษา

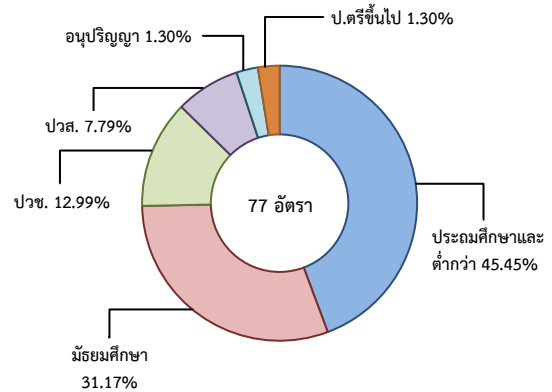


### 3. ความต้องการแรงงานใน 10 อุตสาหกรรมเป้าหมาย

มีจำนวน 77 อัตรา

- อิเล็กทรอนิกส์อัจฉริยะ 58.44%
- การแปรรูปอาหาร 36.36%
- การแพทย์ครบวงจร และการท่องเที่ยว
- กลุ่มรายได้ฯ มีจำนวนเท่ากัน 2.60%

จำแนกตามระดับการศึกษา



### 4. การเดินทางไปทำงานในต่างประเทศ

จำนวน 1 คน ลดลง 88.89%  
จากช่วงเดียวกันปีก่อน



จำแนกตามประเภทการเดินทาง



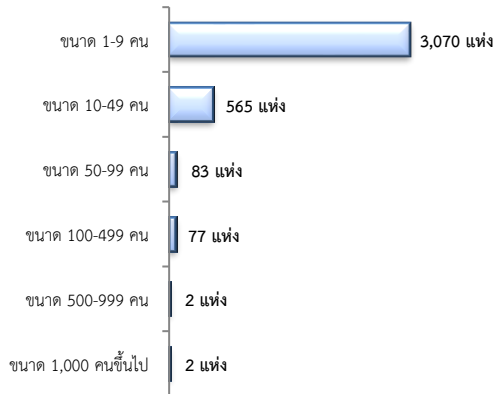
### 5. การทำงานของคนต่างด้าว

จำนวน 17,993 คน

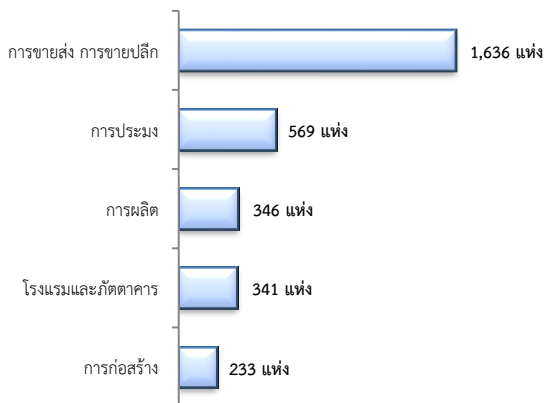
- ชั่วคราวทั่วไป 254 คน - BOI 18 คน
- ชนกลุ่มน้อย 183 คน - พิสูจน์สัญชาติ 92 คน
- นำเข้า 11,985 คน - จำเป็นเร่งด่วน - คน
- เดินทางไป-กลับ - คน
- มติกรม.วันที่ 16 ม.ค.61 - คน
- มติกรม.วันที่ 20 ส.ค.62 5,461 คน
- กลุ่มประมงทะเล - คน

## 6. จำนวนสถานประกอบการและลูกจ้าง

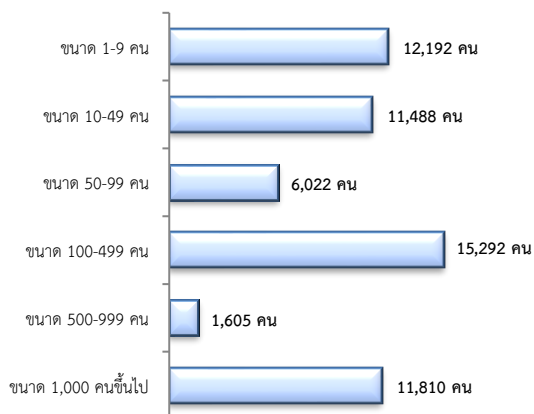
สถานประกอบการ 3,799 แห่ง  
จำแนกตามขนาด



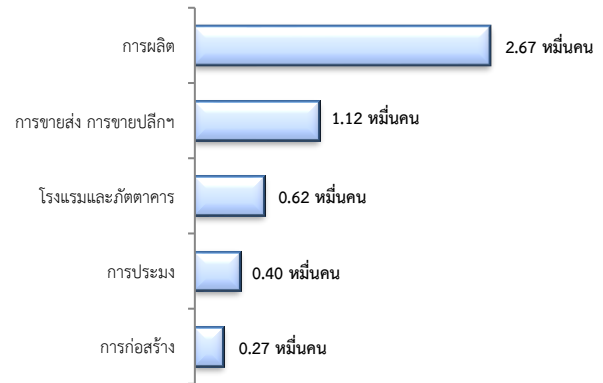
สถานประกอบการ  
ตามประเภทอุตสาหกรรม 5 อันดับแรก



การจ้างงาน 58,409 คน  
จำแนกตามขนาด



การจ้างงาน  
ตามประเภทอุตสาหกรรม 5 อันดับแรก



ที่มา : สำนักงานสถิติการและคุ้มครองแรงงานจังหวัด

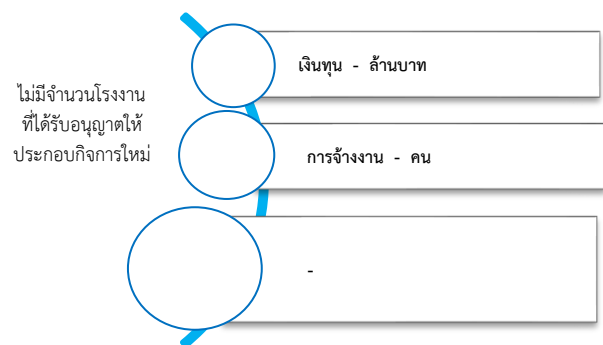
## 7. สถานประกอบการในระบบประกันสังคมคงเหลือ



## จำนวนแรงงานต่างด้าวในระบบประกันสังคมคงเหลือ

- สถานประกอบการ จำนวน 597 แห่ง
- ผู้ประกันตน จำนวน 12,926 คน

## 8. โรงงานอุตสาหกรรมที่ได้รับอนุญาตให้ประกอบกิจการใหม่



ที่มา : กรมโรงงานอุตสาหกรรม