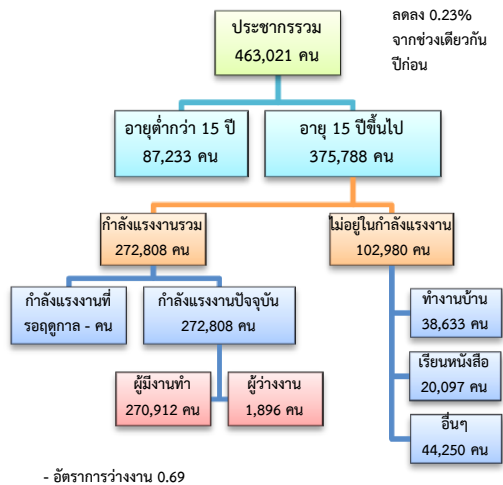


ข้อมูลสถานการณ์ด้านแรงงาน จังหวัดประจวบคีรีขันธ์ เดือน ต.ค. 2561

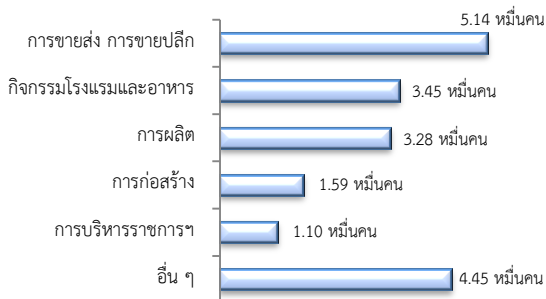
1. ประชากรในจังหวัดประจวบคีรีขันธ์ ไตรมาส 3/2561



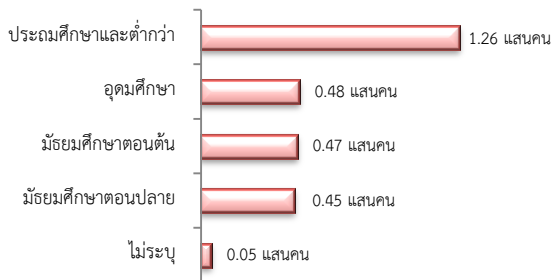
ผู้มีงานทำ 2.71 แสนคน เพิ่มขึ้น 1.00% จากปี 2560

- ในภาคเกษตร 8.08 หมื่นคน (29.82%)
- นอกภาคเกษตร 1.90 แสนคน (70.18%)

ผู้มีงานทำ จำแนกตามอุตสาหกรรม

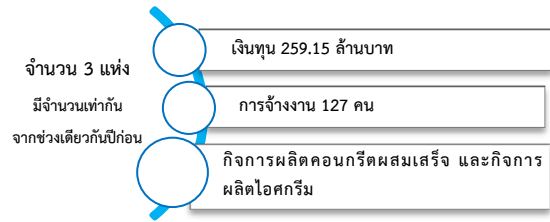


ผู้มีงานทำ จำแนกตามระดับการศึกษา



ที่มา : สำนักงานสถิติแห่งชาติ

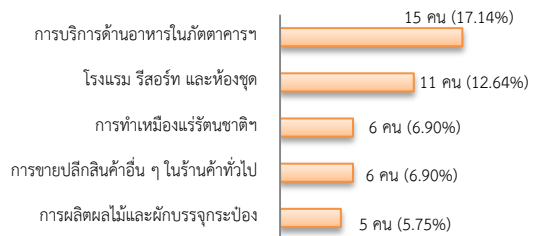
2. โรงงานอุตสาหกรรมที่ได้รับอนุญาตให้ประกอบกิจการใหม่



3. การให้บริการจัดหางานของรัฐ

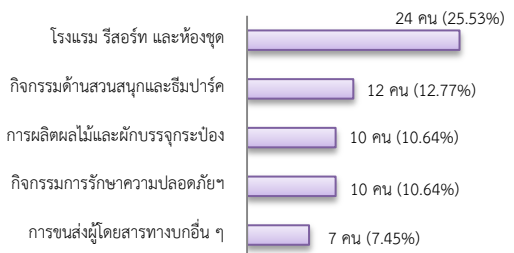
- ตำแหน่งงาน 87 อัตรา ลดลง 67.90% จากช่วงเดียวกันปีก่อน

จำแนกตามประเภทอุตสาหกรรม 5 อันดับแรก



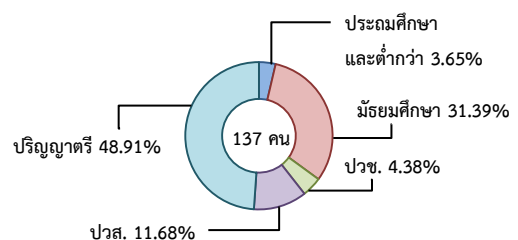
- การบรรจุงาน 94 อัตรา ลดลง 55.87% จากช่วงเดียวกันปีก่อน

จำแนกตามประเภทอุตสาหกรรม 5 อันดับแรก



- ผู้สมัครงาน (รวมทุกการให้บริการ) 137 คน ลดลง 46.69% จากช่วงเดียวกันปีก่อน

จำแนกตามระดับการศึกษา

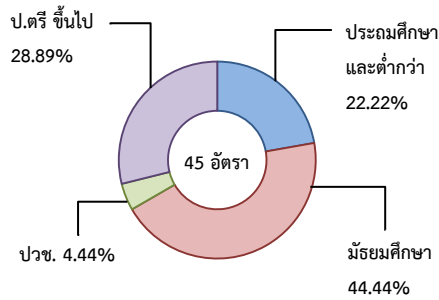


4. ความต้องการแรงงานใน 10 อุตสาหกรรมเป้าหมาย

มีจำนวน 45 อัตราราย

- การท่องเที่ยวในกลุ่มรายได้ฯ 64.44%
- การบินและโลจิสติกส์ 20.00%
- การแปรรูปอาหาร 11.11%
- การแพทย์ครบวงจร 4.44 %

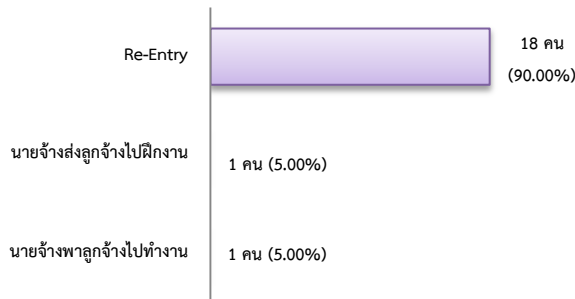
จำแนกตามระดับการศึกษา



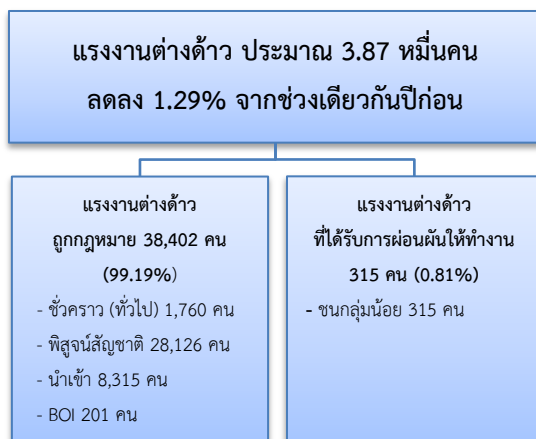
5. การเดินทางไปทำงานในต่างประเทศ

จำนวน 20 คน ลดลง 28.57% จากช่วงเดียวกันปีก่อน

จำแนกตามประเภทการเดินทาง



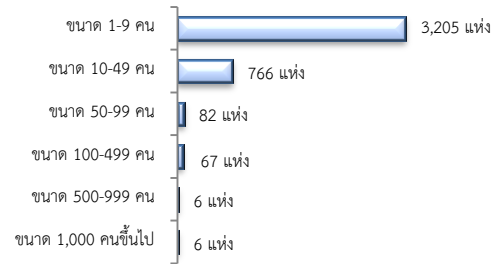
6. การทำงานของคนต่างด้าว



7. จำนวนสถานประกอบการและลูกจ้าง

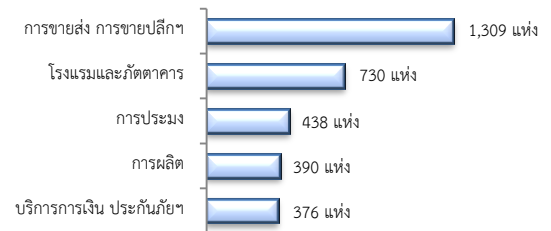
สถานประกอบการ 4,132 แห่ง

จำแนกตามขนาด



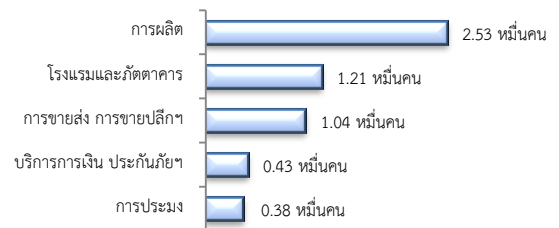
สถานประกอบการ

ตามประเภทอุตสาหกรรม 5 อันดับแรก



การจ้างงาน 66,641 คน

ตามประเภทอุตสาหกรรม 5 อันดับแรก



ที่มา : สำนักงานสวัสดิการและคุ้มครองแรงงาน

8. สถานประกอบการในระบบประกันสังคม



จำแนกแรงงานต่างด้าวในระบบประกันสังคม

- สถานประกอบการ จำนวน 572 แห่ง
- ผู้ประกันตน จำนวน 11,954 แห่ง

ที่มา : สำนักงานประกันสังคมจังหวัด