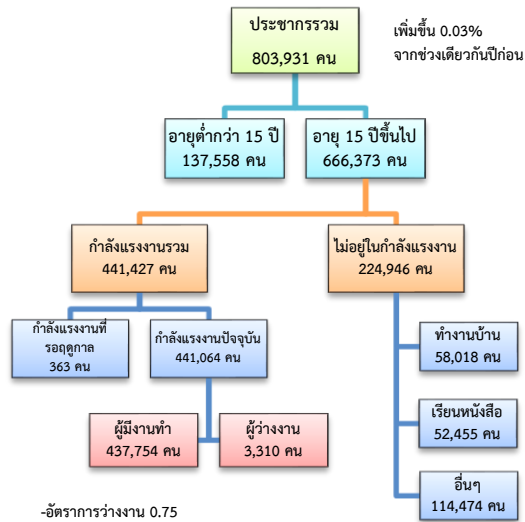


ข้อมูลสถานการณ์ด้านแรงงาน จังหวัดราชบุรี เดือน มิ.ย. 2561

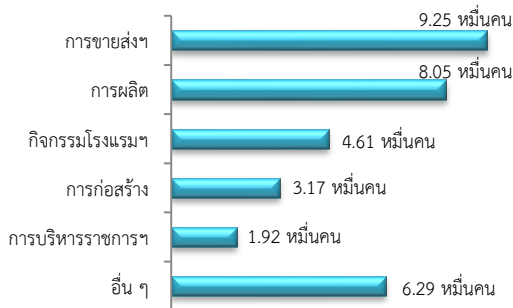
1. ประชากรในจังหวัดราชบุรี ไตรมาส 2/2561



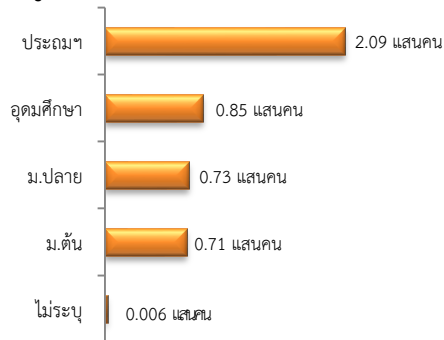
ผู้มีงานทำ 4.38 แสนคน ลดลง 3.35% จากปี 2560

- ในภาคเกษตร 1.05 แสนคน (23.96%)
- นอกภาคเกษตร 3.33 แสนคน (76.04%)

ผู้มีงานทำ จำแนกตามอุตสาหกรรม

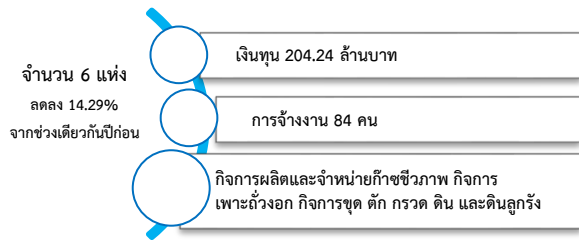


ผู้มีงานทำ จำแนกตามระดับการศึกษา



ที่มา : สำนักงานสถิติแห่งชาติ

2. โรงงานอุตสาหกรรมที่ได้รับอนุญาตให้ประกอบกิจการใหม่

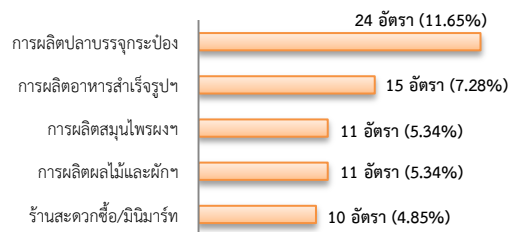


ที่มา : กรมโรงงานอุตสาหกรรม

3. การให้บริการจัดหางานของรัฐ

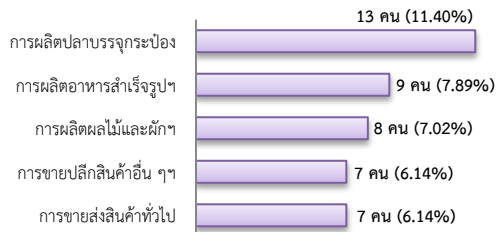
- ตำแหน่งงาน 206 อัตรา ลดลง 32.46% จากช่วงเดียวกันปีก่อน

จำแนกตามประเภทอุตสาหกรรม 5 อันดับแรก



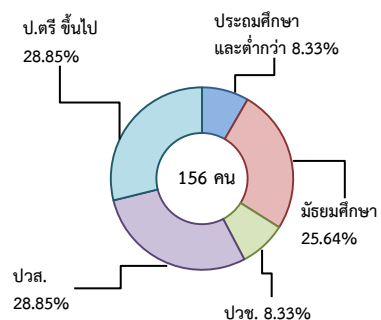
- การบรรจุงาน 114 คน ลดลง 10.24% จากช่วงเดียวกันปีก่อน

จำแนกตามประเภทอุตสาหกรรม 5 อันดับแรก



- ผู้สมัครงาน (รวมทุกการให้บริการ) 156 คน ลดลง 51.25% จากช่วงเดียวกันปีก่อน

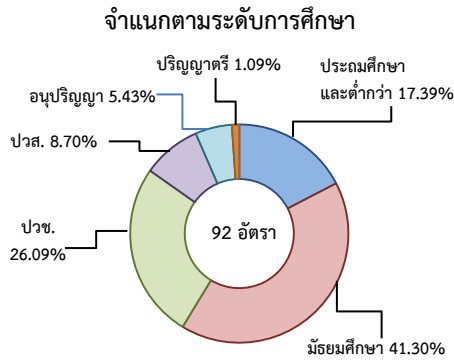
จำแนกตามระดับการศึกษา



4. ความต้องการแรงงานใน 10 อุตสาหกรรม

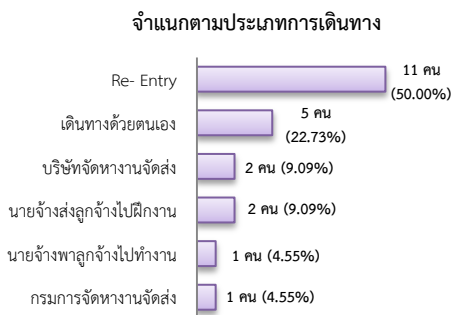
เป้าหมาย มีจำนวน 92 อัตรา

- การแปรรูปอาหาร 90.22%
- ดิจิทัล 3.26%
- การท่องเที่ยวกลุ่มรายได้ฯ 3.26%
- ยานยนต์สมัยใหม่ 2.17%
- การแพทย์ครบวงจร 1.09%

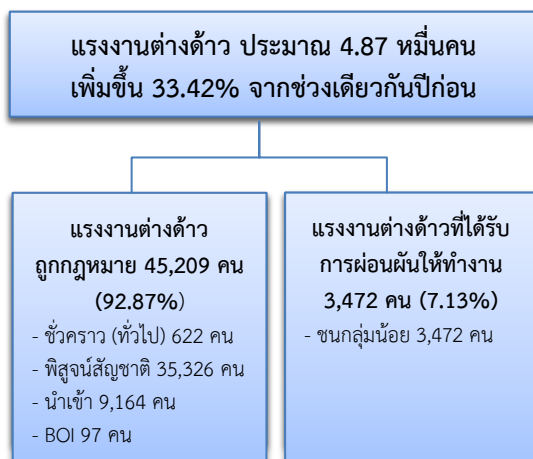


5. การเดินทางไปทำงานในต่างประเทศ

จำนวน 22 คน ลดลง 15.38% จากช่วงเดียวกันปีก่อน

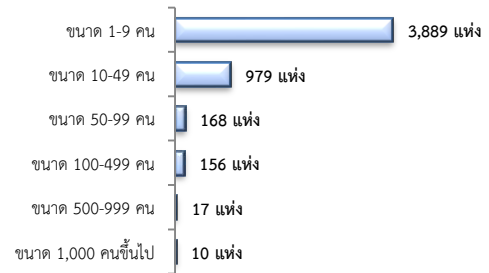


6. การทำงานของคนต่างด้าว

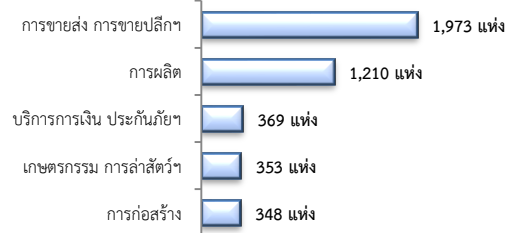


7. จำนวนสถานประกอบการและลูกจ้าง

สถานประกอบการ 5,219 แห่ง
จำแนกตามขนาด

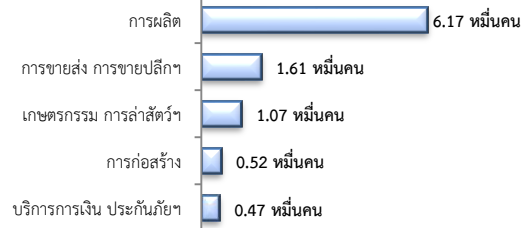


สถานประกอบการ ตามประเภทอุตสาหกรรม 5 อันดับแรก



การจ้างงาน 110,163 คน

ตามประเภทอุตสาหกรรม 5 อันดับแรก



ที่มา : สำนักงานสถิติการและคุ้มครองแรงงานจังหวัด

8. สถานประกอบการในระบบประกันสังคม



จำนวนแรงงานต่างด้าวในระบบประกันสังคม

- สถานประกอบการ จำนวน 892 แห่ง
- ผู้ประกันตน จำนวน 22,916 คน

ที่มา : สำนักงานประกันสังคมจังหวัด