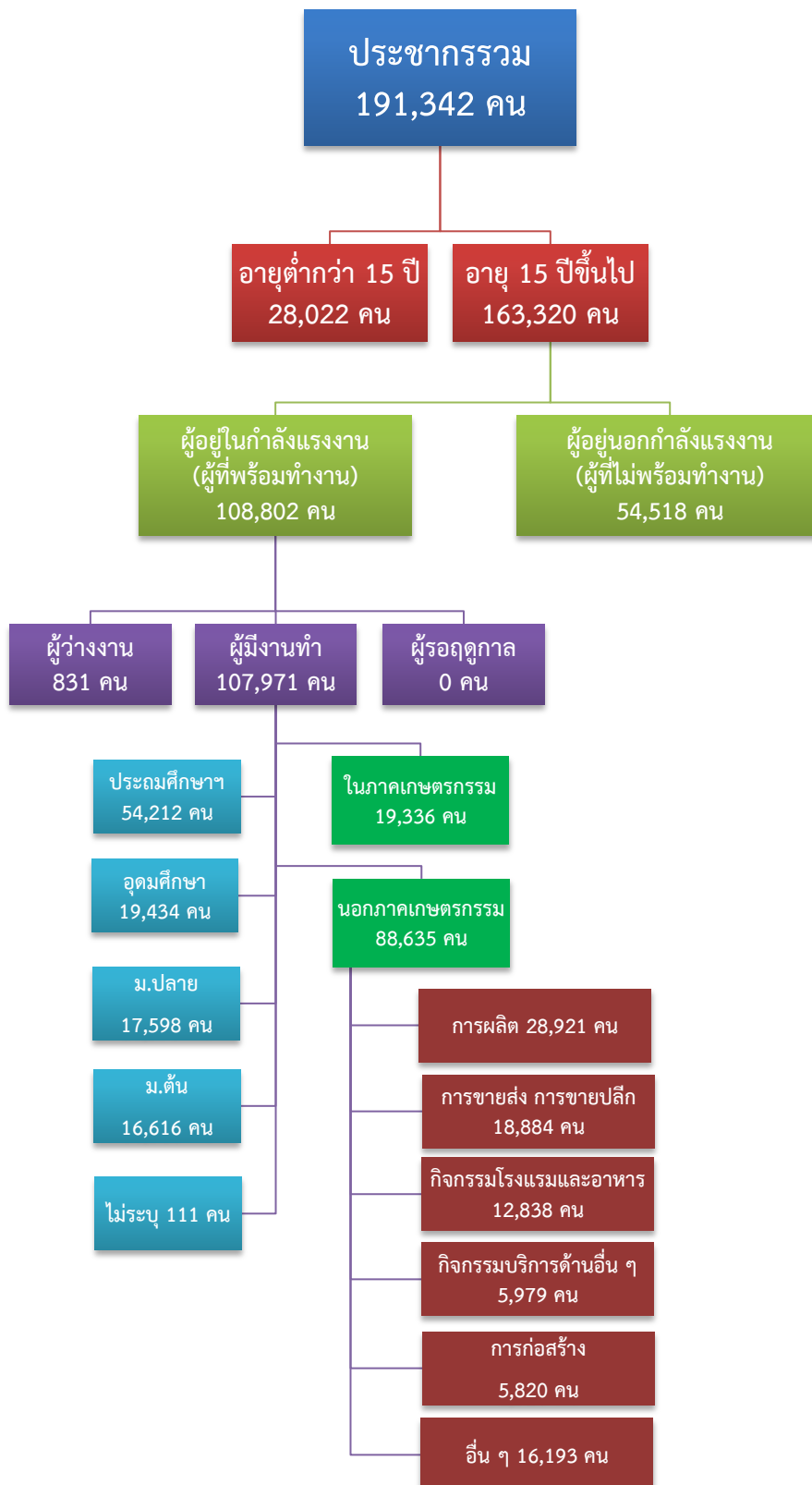


ข้อมูลสถานการณ์ด้านแรงงาน จังหวัดสมุทรสงคราม เดือนตุลาคม 2562

1. ข้อมูลการทำงานของประชากร ไตรมาส 3/2562

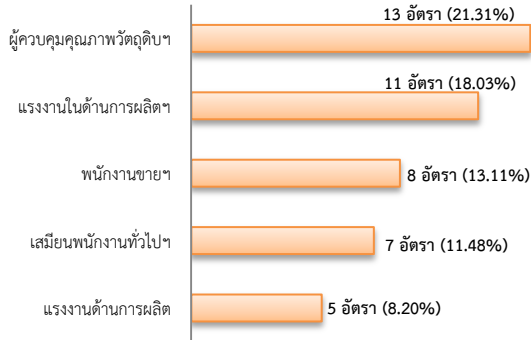


ที่มา : สำนักงานสถิติแห่งชาติ

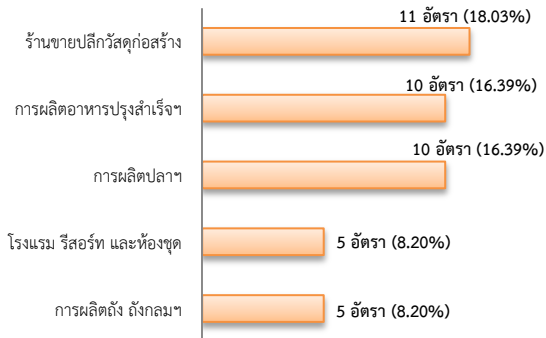
2. การให้บริการจัดหางานของรัฐ

- ตำแหน่งงาน 61 อัตรา ลดลง 61.64% จากช่วงเดียวกันปีก่อน

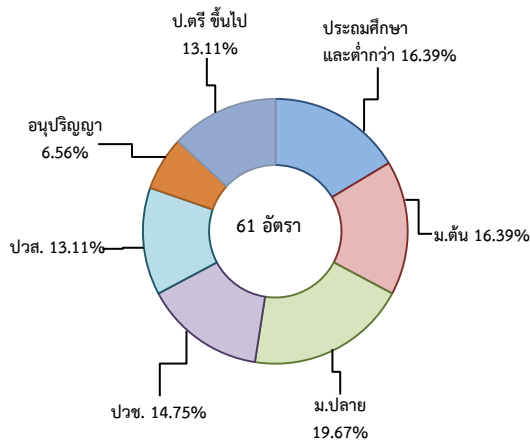
จำแนกตามประเภทอาชีพ 5 อันดับแรก



จำแนกตามประเภทอุตสาหกรรม 5 อันดับแรก

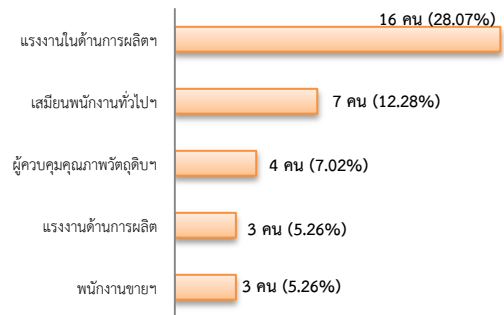


จำแนกตามระดับการศึกษา

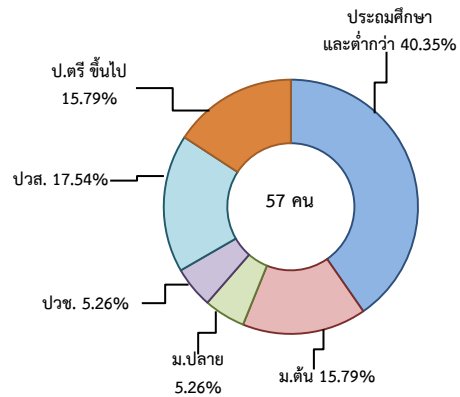


- ผู้สมัครงาน (รวมทุกการให้บริการ) 57 คน ลดลง 50.86% จากช่วงเดียวกันปีก่อน

จำแนกตามประเภทอาชีพ 5 อันดับแรก

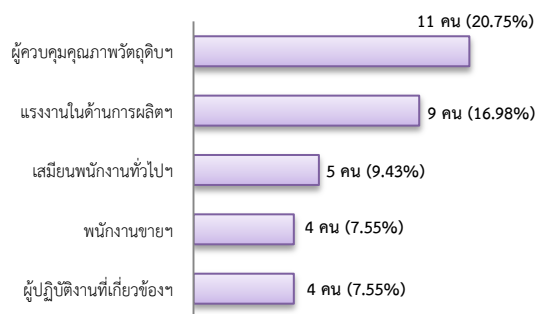


จำแนกตามระดับการศึกษา

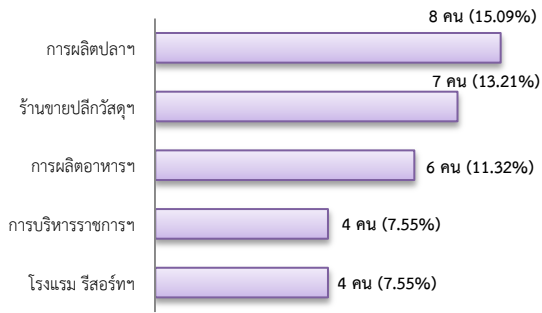


- การบรรจุงาน 53 คน ลดลง 41.11% จากช่วงเดียวกันปีก่อน

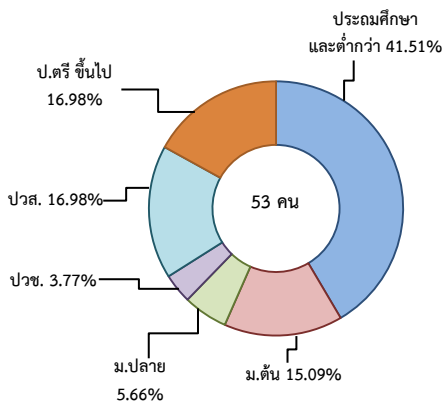
จำแนกตามประเภทอาชีพ 5 อันดับแรก



จำแนกตามประเภทอุตสาหกรรม 5 อันดับแรก



จำแนกตามระดับการศึกษา

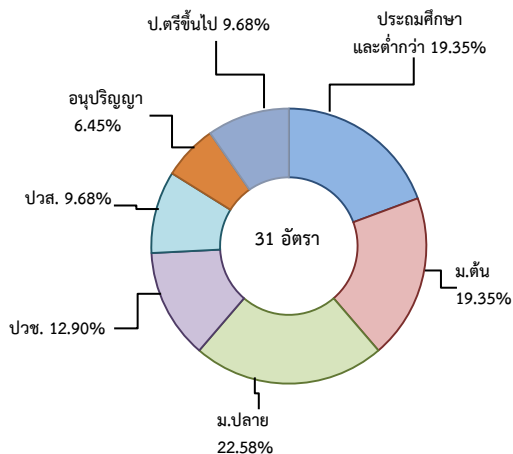


3. ความต้องการแรงงานใน 10 อุตสาหกรรมเป้าหมาย

มีจำนวน 31 อัตรา

- การแปรรูปอาหาร 83.87%
- การท่องเที่ยวในกลุ่มรายได้ฯ 16.13%

จำแนกตามระดับการศึกษา



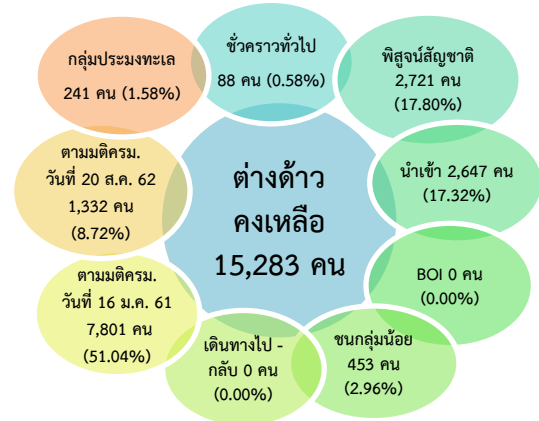
4. การเดินทางไปทำงานในต่างประเทศ

จำนวน 3 คน ลดลง 25.00% จากช่วงเดียวกันปีก่อน

จำแนกตามประเภทการเดินทาง



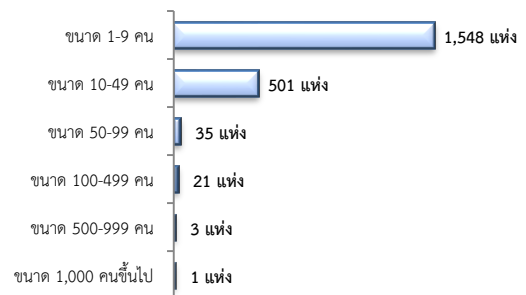
5. การทำงานของคนต่างด้าว



6. จำนวนสถานประกอบการและลูกจ้าง

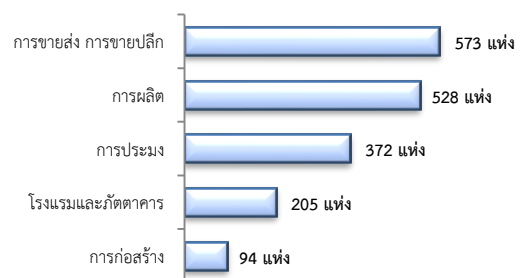
สถานประกอบการ 2,109 แห่ง

จำแนกตามขนาด



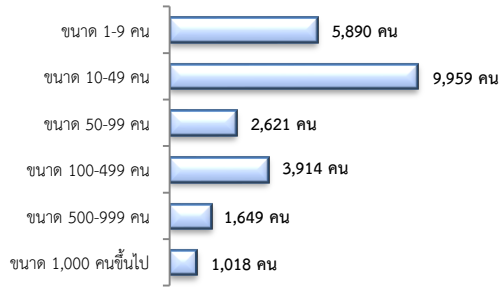
สถานประกอบการ

ตามประเภทอุตสาหกรรม 5 อันดับแรก



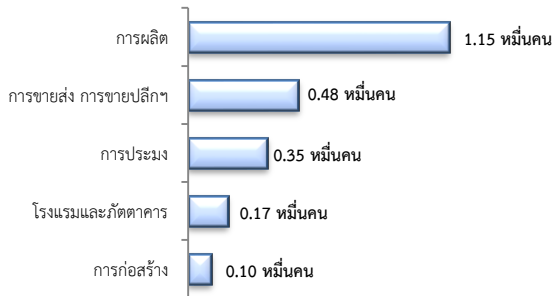
การจ้างงาน 25,051 คน

จำแนกตามขนาด



การจ้างงาน

ตามประเภทอุตสาหกรรม 5 อันดับแรก



ที่มา : สำนักงานสถิติการและคุ้มครองแรงงานจังหวัด

7. สถานประกอบการในระบบประกันสังคมคงเหลือ

สถานประกอบการ
1,588 แห่ง

เพิ่มขึ้น 3.39%
จากช่วงเดียวกันปีก่อน

ผู้ประกันตน
4.39 หมื่นคน

- ม.33 จำนวน 2.20 หมื่นคน
- ม.39 จำนวน 4.86 พันคน
- ม.40 จำนวน 1.71 หมื่นคน

เพิ่มขึ้น 8.74%
จากช่วงเดียวกันปีก่อน

จำนวนแรงงานต่างด้าวในระบบประกันสังคมคงเหลือ

- สถานประกอบการ จำนวน 614 แห่ง
- ผู้ประกันตน จำนวน 6,363 คน

8. โรงงานอุตสาหกรรมที่ได้รับอนุญาตให้ประกอบกิจการใหม่

จำนวน 4 แห่ง
เพิ่มขึ้น 100.00%
จากช่วงเดียวกันปีก่อน

เงินทุน 216.99 ล้านบาท

การจ้างงาน 95 คน

กิจการผลิตเสาเข็ม และแผ่นพื้นคอนกรีต กิจการล้างคัต แยก เนื้อมะพร้าว และนํามะพร้าว กิจการผลิตอาหารหรือเครื่องดื่มจากผัก พืช หรือผลไม้และบรรจุในภาชนะที่ผนึกและอากาศเข้าไปไม่ได้

ที่มา : กรมโรงงานอุตสาหกรรม