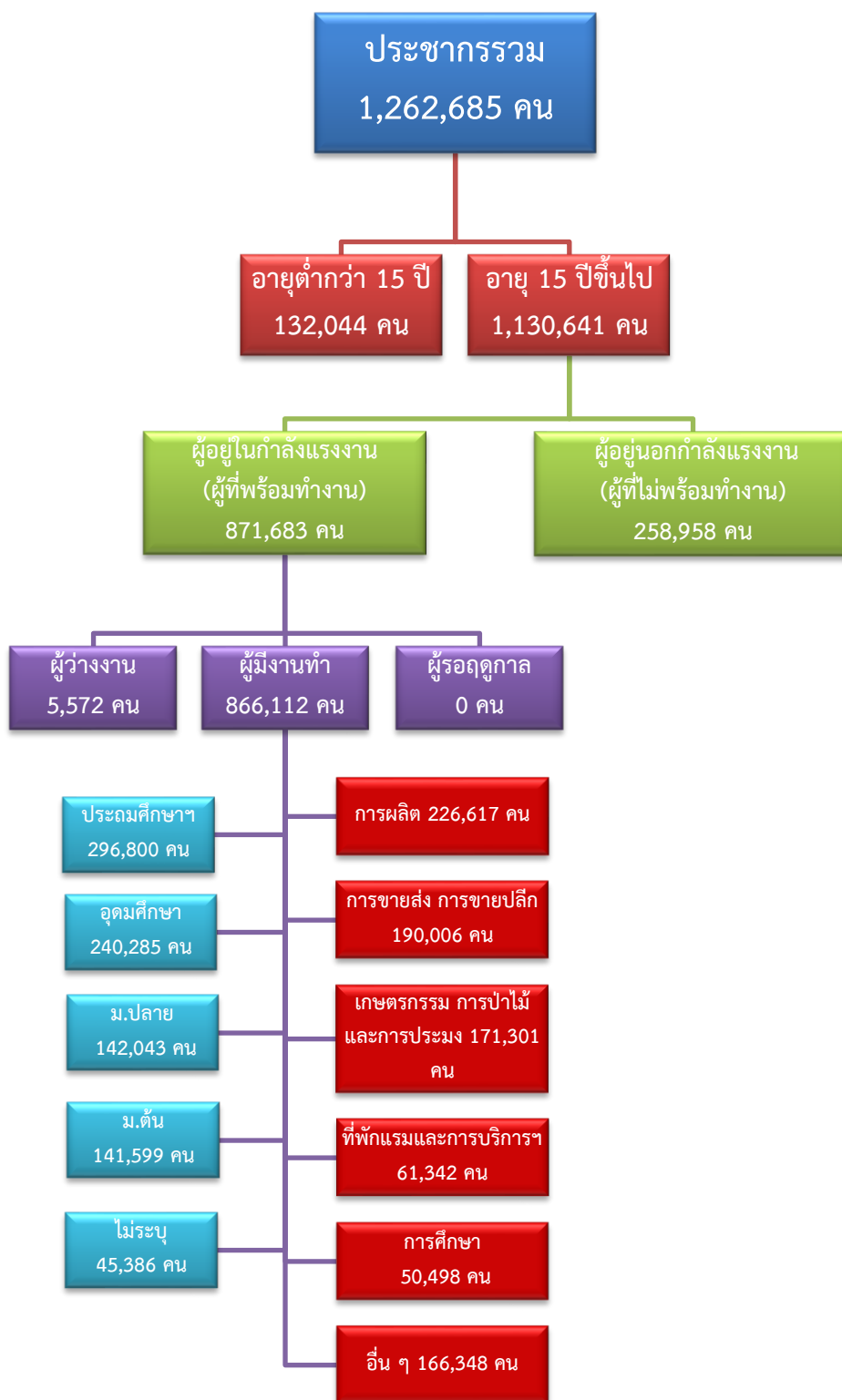


ข้อมูลสถานการณ์ด้านแรงงาน จังหวัดนครปฐม เดือนมกราคม 2567

1. ข้อมูลการทำงานของประชากร ไตรมาส 4/2566



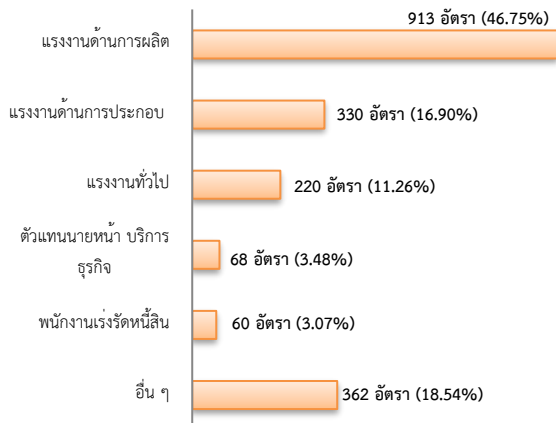
ที่มา : สำนักงานสถิติแห่งชาติ

2. การให้บริการจัดหางานของรัฐ

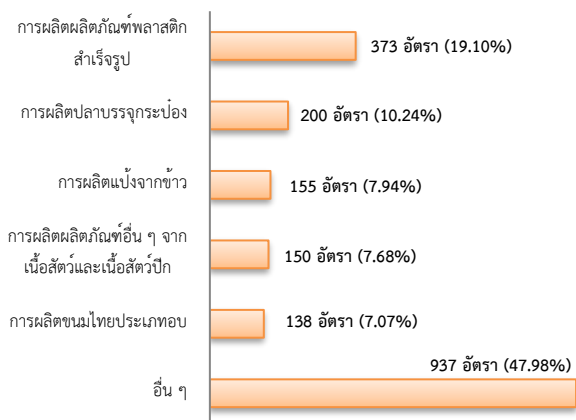
ตำแหน่งงาน 1,953 อัตรา

- เพิ่มขึ้น 4.10% จากเดือนที่ผ่านมา
- เพิ่มขึ้น 27.40% จากช่วงเดียวกันของปีก่อน

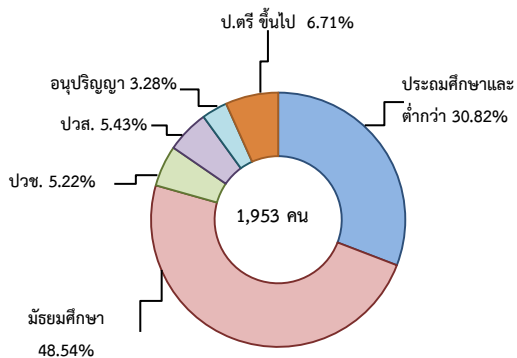
จำแนกตามประเภทอาชีพ 5 อันดับแรก



จำแนกตามประเภทอุตสาหกรรม 5 อันดับแรก



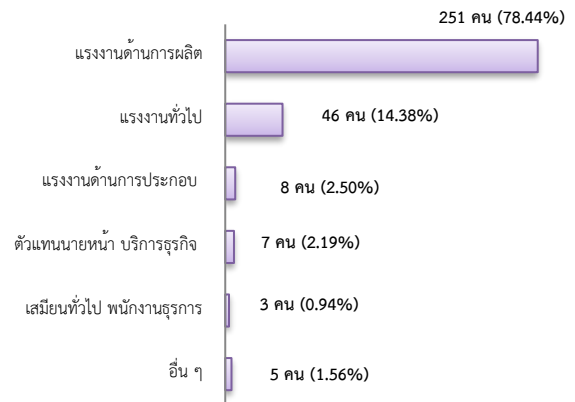
จำแนกตามระดับการศึกษา



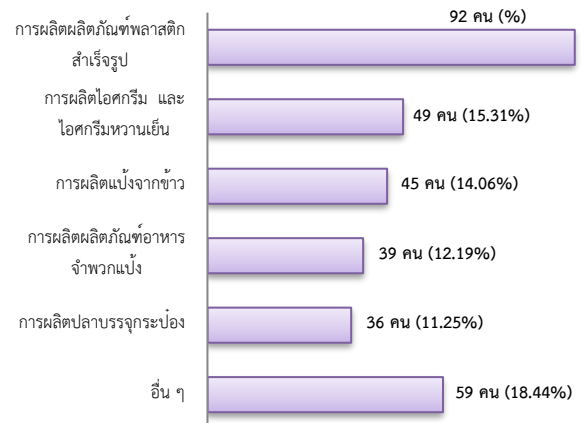
การบรรจุงาน 320 คน

- เพิ่มขึ้น 3.90% จากเดือนที่ผ่านมา
- ลดลง 2.44% จากช่วงเดียวกันของปีก่อน

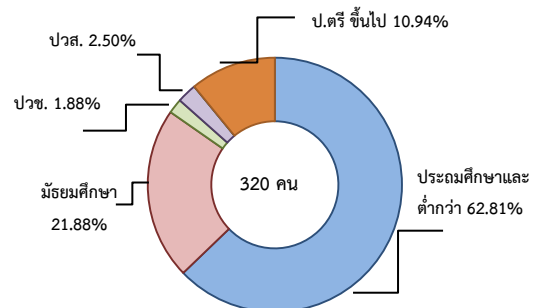
จำแนกตามประเภทอาชีพ 5 อันดับแรก



จำแนกตามประเภทอุตสาหกรรม 5 อันดับแรก



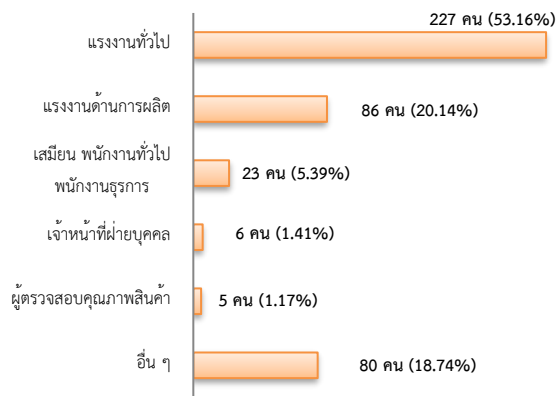
จำแนกตามระดับการศึกษา



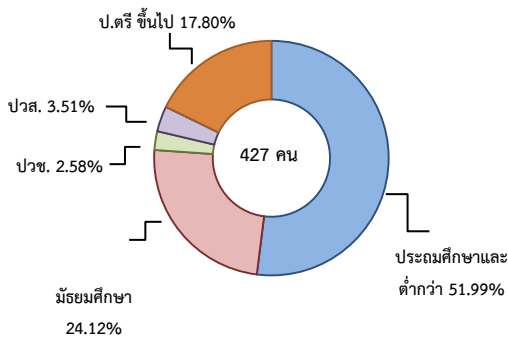
ผู้สมัครงาน (รวมทุกการให้บริการ) 427 คน

- ลดลง 0.47% จากเดือนที่ผ่านมา
- ลดลง 8.37% จากช่วงเดียวกันของปีก่อน

จำแนกตามประเภทอาชีพ 5 อันดับแรก



จำแนกตามระดับการศึกษา



ความต้องการแรงงานใน 10 อุตสาหกรรมเป้าหมาย

มีจำนวน 955 อัตรา

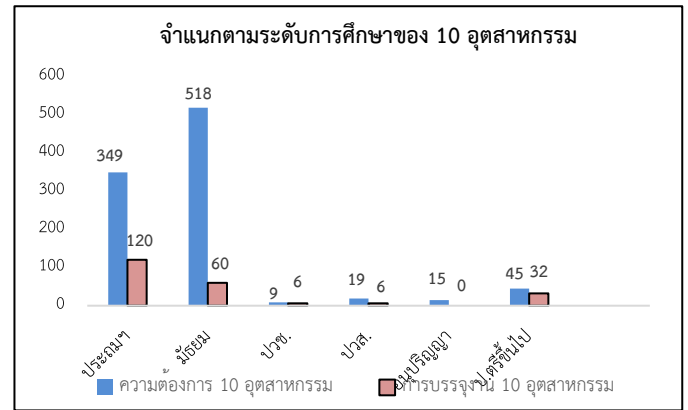
- ลดลง 14.27% จากเดือนที่ผ่านมา
- ลดลง 54.87% จากช่วงเดียวกันของปีก่อน

10 อุตสาหกรรมเป้าหมาย ความต้องการแรงงาน

เปรียบเทียบกับการบรรจุนาน

10 อุตสาหกรรมเป้าหมาย	ความต้องการ การแรงงาน	การบรรจุนาน
- ยานยนต์สมัยใหม่	8.38	0.00
- อิเล็กทรอนิกส์อัจฉริยะ	0.10	1.79
- การท่องเที่ยวกลุ่มรายได้ดี	0.00	0.45
- การเกษตรและเทคโนโลยีชีวภาพ	0.00	0.00
- การแปรรูปอาหาร	86.39	94.20
- หุ่นยนต์เพื่อการอุตสาหกรรม	0.00	0.00
- การบินและโลจิสติกส์	0.21	0.45
- เชื้อเพลิงชีวภาพและเคมีชีวภาพ	0.21	2.23
- ดิจิทัล	4.71	0.89
- การแพทย์ครบวงจร	0.00	0.00
รวม	100.00	100.00

ที่มา : ระบบให้บริการประชาชน (e-service.doe.go.th) ผ่านระบบ



Single Sign On ของกรมการจัดหางาน

3. การเดินทางไปทำงานในต่างประเทศ จำนวน 15 คน

- ลดลง 67.39% จากเดือนที่ผ่านมา
- ลดลง 21.05% จากช่วงเดียวกันของปีก่อน

จำแนกตามประเภทการเดินทาง	จำนวน	ร้อยละ
- เดินทางด้วยตนเอง	5	33.33
- กรมการจัดหางานจัดส่ง	1	6.67
- นายจ้างพาลูกจ้างไปทำงาน	0	-
- นายจ้างส่งลูกจ้างไปฝึกงาน	0	-
- บริษัทจัดหางานจัดส่ง	3	20.00
- จัดหางานปกติ (บจง.)	1	33.33
- จัดหางานเพื่อไปทำงานประจำเรือ (บจร.)	2	66.67
- RE-ENTRY	6	40.00
- RE-ENTRY	2	33.33
- VISA Re-Entry	4	66.67
รวม	15	100.00

ที่มา : กองบริหารแรงงานไทยไปต่างประเทศ

4. การทำงานของคนต่างด้าวคงเหลือ

จำนวน 124,126 คน

- เพิ่มขึ้น 5.85% จากเดือนที่ผ่านมา
- เพิ่มขึ้น 35.49% จากช่วงเดียวกันของปีก่อน

จำแนกตามการอนุญาต ดังนี้

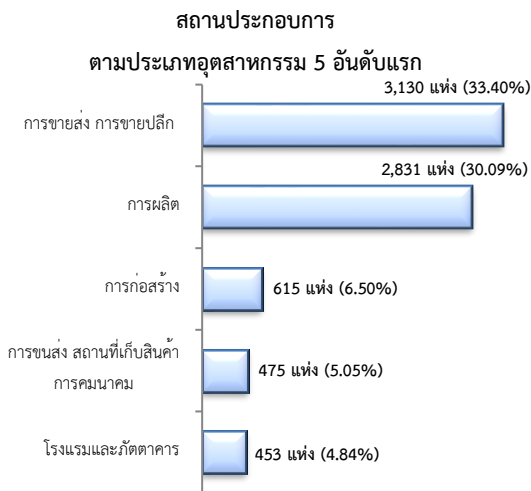
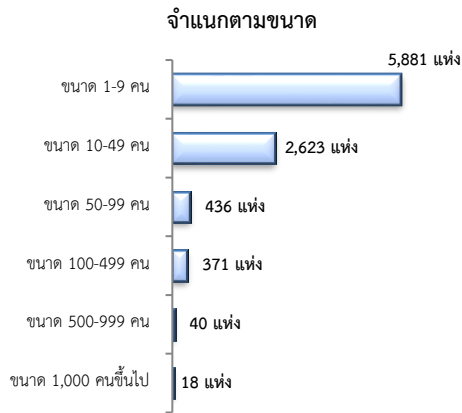
- ทั่วไป 1,276 คน
- นำเข้าตาม MOU 16,131 คน
- ส่งเสริมการลงทุน (BOI) 37 คน
- ชนกลุ่มน้อย 2,961 คน
- มติครม.วันที่ 7 ก.พ. 2566 70,507 คน
- มติครม.วันที่ 3 ต.ค. 2566 33,214 คน

ที่มา : สำนักงานบริหารแรงงานต่างด้าว

5. จำนวนสถานประกอบการและลูกจ้างคงเหลือ

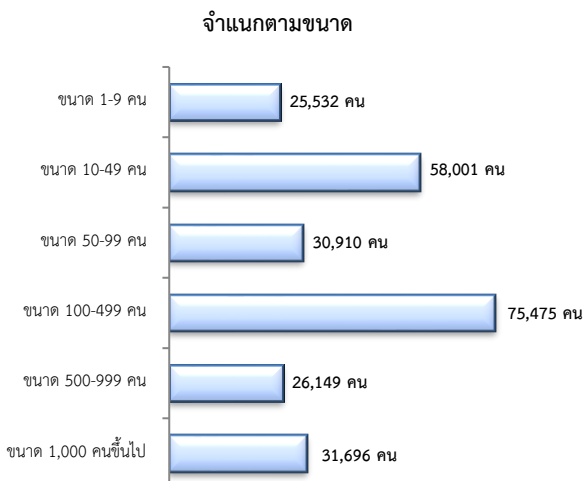
สถานประกอบการ 9,369 แห่ง

- เพิ่มขึ้น 0.18% จากเดือนที่ผ่านมา
- เพิ่มขึ้น 4.36% จากช่วงเดียวกันของปีก่อน

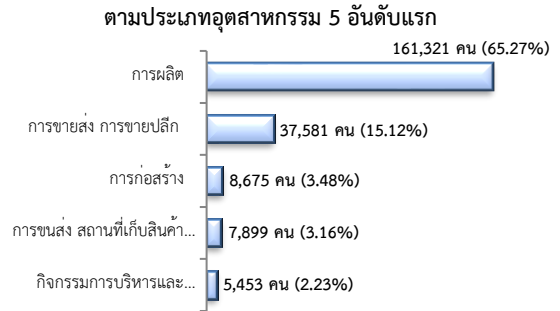


จำนวนลูกจ้าง 247,763 คน

- ลดลง 0.33% จากเดือนที่ผ่านมา
- เพิ่มขึ้น 4.42% จากช่วงเดียวกันของปีก่อน



จำนวนลูกจ้าง



ที่มา : สำนักงานสถิติการและคุ้มครองแรงงานจังหวัด

6. สถานประกอบการในระบบประกันสังคมคงเหลือ

สถานประกอบการ 10,388 แห่ง

- เพิ่มขึ้น 0.36% จากเดือนที่ผ่านมา
- เพิ่มขึ้น 2.06% จากช่วงเดียวกันของปีก่อน

ผู้ประกันตน 554,034 คน

- ลดลง 0.27% จากเดือนที่ผ่านมา
- เพิ่มขึ้น 0.56% จากช่วงเดียวกันของปีก่อน

มาตรา	ม.ค. 66	ธ.ค. 66	ม.ค. 67	ช่วงเดียวกัน เดือนก่อน	ช่วงเดียวกัน ปีก่อน
ม.33 (คน)	255,127	261,360	260,010	-0.52	1.91
ม.39 (คน)	37,368	35,365	35,156	-0.59	-5.92
ม.40 (คน)	258,464	258,834	258,868	0.01	0.16

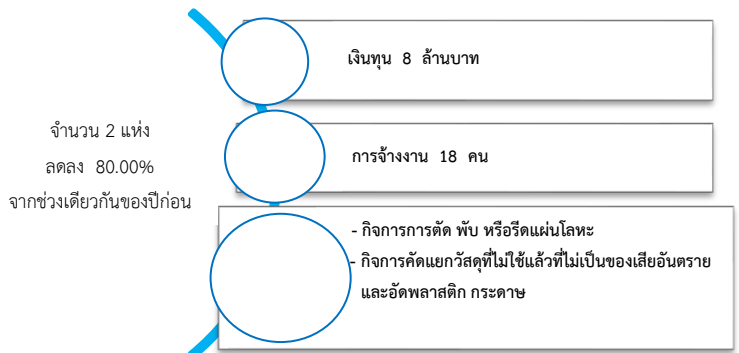
ที่มา : กองวิจัยและพัฒนา สำนักงานประกันสังคม (www.sso.go.th)

จำนวนแรงงานต่างด้าวในระบบประกันสังคมคงเหลือ

- สถานประกอบการ จำนวน 2,815 แห่ง
- ผู้ประกันตน จำนวน 65,712 คน

ที่มา : สำนักงานประกันสังคมจังหวัด

7. โรงงานอุตสาหกรรมที่ได้รับอนุญาตให้ประกอบกิจการใหม่



ที่มา : กรมโรงงานอุตสาหกรรม