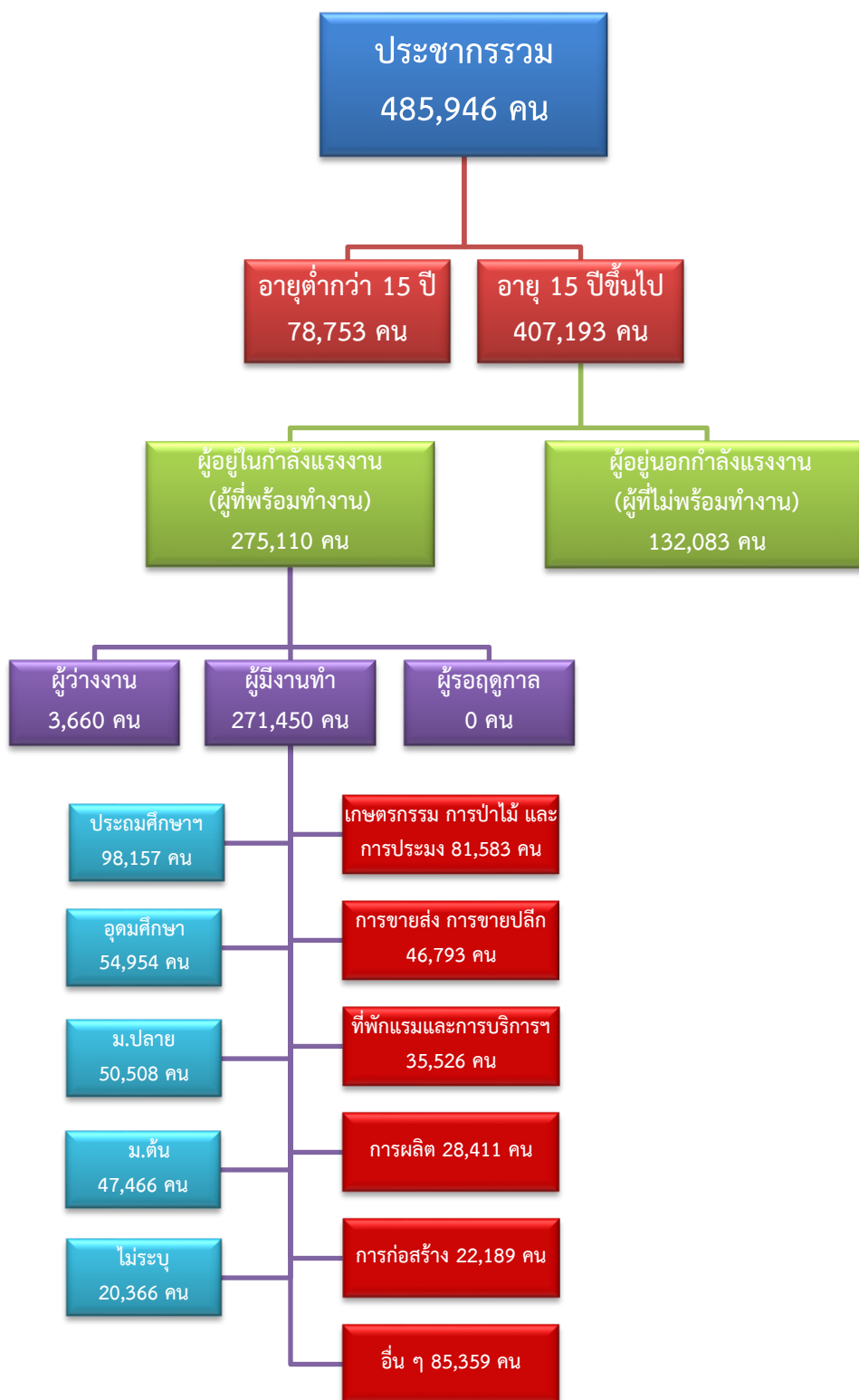


ข้อมูลสถานการณ์ด้านแรงงาน จังหวัดประจวบคีรีขันธ์ เดือนเมษายน 2567

1. ข้อมูลการทำงานของประชากร ไตรมาส 1/2567



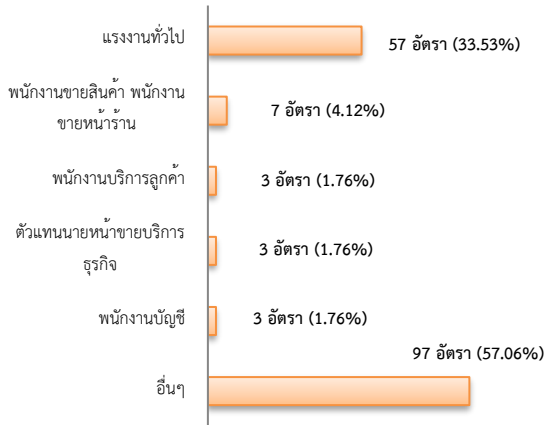
ที่มา : สำนักงานสถิติแห่งชาติ

2. การให้บริการจัดหางานของรัฐ

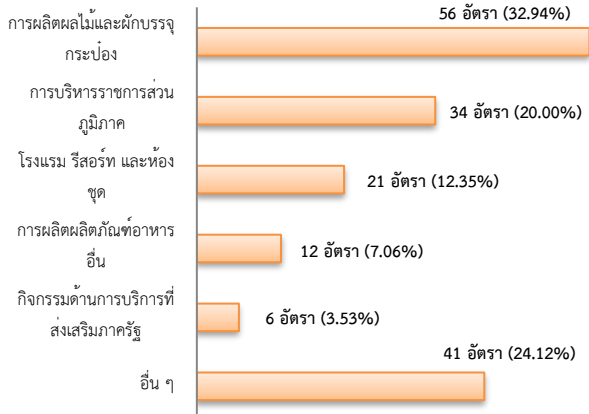
ตำแหน่งงาน 170 อัตรา

- เพิ่มขึ้น 3.66% จากเดือนที่ผ่านมา
- ลดลง 22.37% จากช่วงเดียวกันของปีก่อน

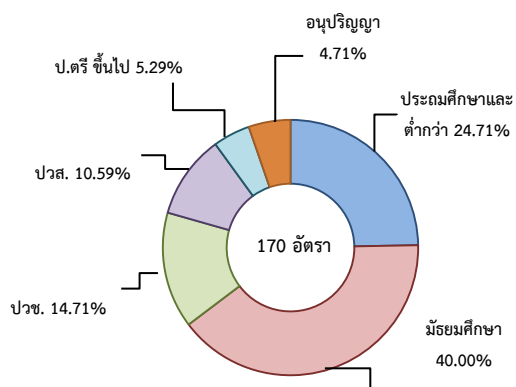
จำแนกตามประเภทอาชีพ 5 อันดับแรก



จำแนกตามประเภทอุตสาหกรรม 5 อันดับแรก



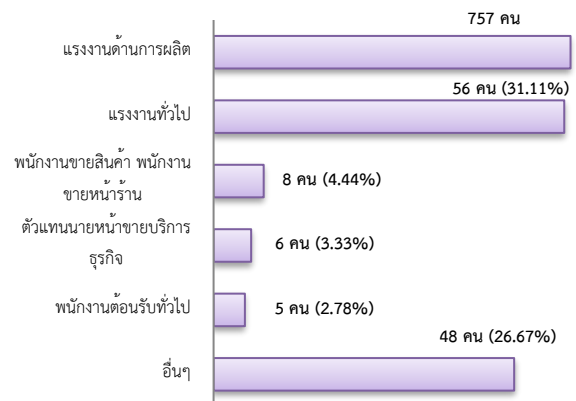
จำแนกตามระดับการศึกษา



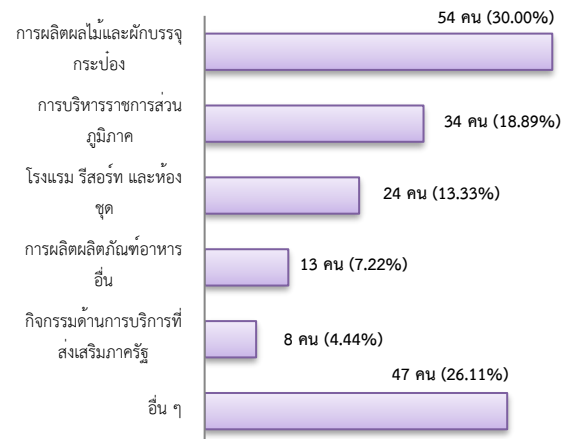
การบรรจุงาน 180 คน

- เพิ่มขึ้น 9.76% จากเดือนที่ผ่านมา
- เพิ่มขึ้น 9.09% จากช่วงเดียวกันของปีก่อน

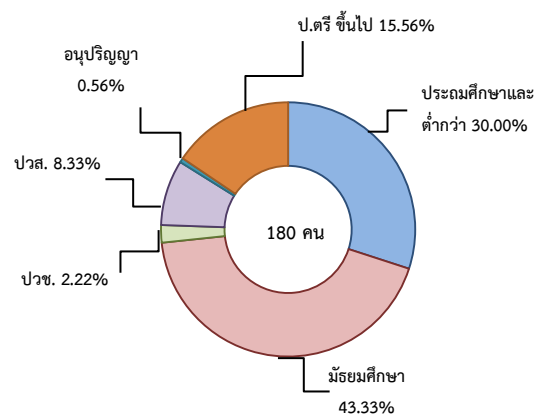
จำแนกตามประเภทอาชีพ 5 อันดับแรก



จำแนกตามประเภทอุตสาหกรรม 5 อันดับแรก



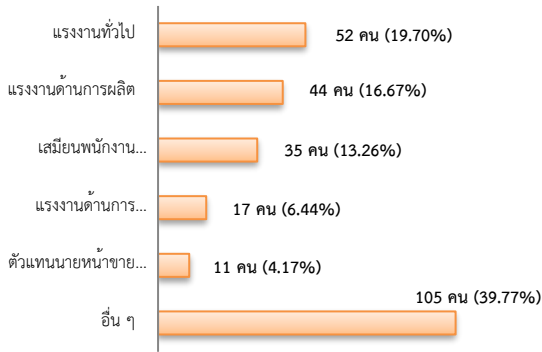
จำแนกตามระดับการศึกษา



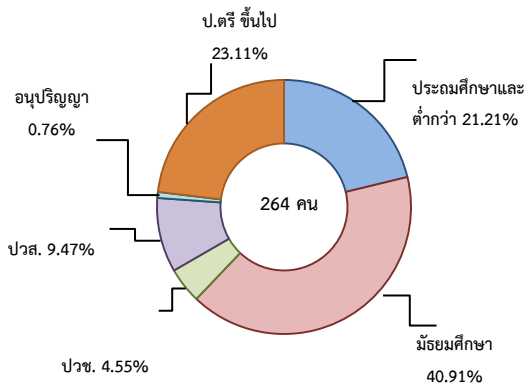
ผู้สมัครงาน (รวมทุกการให้บริการ) 264 คน

- เพิ่มขึ้น 35.38% จากเดือนที่ผ่านมา
- เพิ่มขึ้น 23.36% จากช่วงเดียวกันของปีก่อน

จำแนกตามประเภทอาชีพ 5 อันดับแรก



จำแนกตามระดับการศึกษา

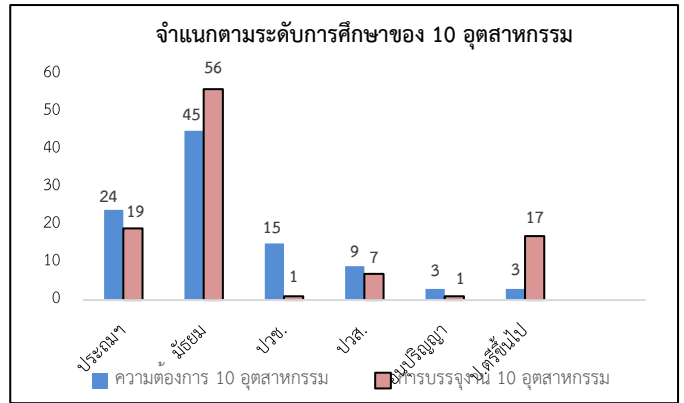


ความต้องการแรงงานใน 10 อุตสาหกรรมเป้าหมาย มีจำนวน 99 อัตรา

- เพิ่มขึ้น 2.06% จากเดือนที่ผ่านมา
- ลดลง 31.72% จากช่วงเดียวกันของปีก่อน

10 อุตสาหกรรมเป้าหมาย ความต้องการแรงงาน เปรียบเทียบกับการบรรจุนาน

10 อุตสาหกรรมเป้าหมาย	ความต้องการแรงงาน	การบรรจุนาน
- ยานยนต์สมัยใหม่	1.01	0.99
- อิเล็กทรอนิกส์อัจฉริยะ	0.00	0.00
- การท่องเที่ยวกลุ่มรายได้ดี	23.23	27.72
- การเกษตรและเทคโนโลยีชีวภาพ	0.00	0.00
- การแปรรูปอาหาร	71.72	69.31
- หุ่นยนต์เพื่อการอุตสาหกรรม	0.00	0.00
- การบินและโลจิสติกส์	3.03	0.99
- เชื้อเพลิงชีวภาพและเคมีชีวภาพ	0.00	0.00
- ดิจิทัล	0.00	0.00
- การแพทย์ครบวงจร	1.01	0.99
รวม	100.00	100.00



ที่มา : ระบบให้บริการประชาชน (e-service.doe.go.th) ผ่านระบบ

Single Sign On ของกรมการจัดหางาน

3. การเดินทางไปทำงานในต่างประเทศ จำนวน 27 คน

- เพิ่มขึ้น 50.00% จากเดือนที่ผ่านมา
- ลดลง 15.63% จากช่วงเดียวกันของปีก่อน

จำแนกตามประเภทการเดินทาง	จำนวน	ร้อยละ
- เดินทางด้วยตนเอง	0	0.00
- กรมการจัดหางานจัดส่ง	0	0.00
- นายจ้างพาลูกจ้างไปทำงาน	1	3.70
- นายจ้างส่งลูกจ้างไปฝึกงาน	0	0.00
- บริษัทจัดหางานจัดส่ง	5	18.52
- จัดหางานปกติ (บจง.)	4	80.00
- จัดหางานเพื่อไปทำงานประจำเรือ (บจร.)	1	20.00
- RE-ENTRY	21	77.78
- RE-ENTRY	7	33.33
- VISA Re-Entry	14	66.67
รวม	27	100.00

ที่มา : กองบริหารแรงงานไทยไปต่างประเทศ

4. การทำงานของคนต่างด้าวคงเหลือ

จำนวน 34,609 คน

- ลดลง 0.52% จากเดือนที่ผ่านมา
- เพิ่มขึ้น 13.73% จากช่วงเดียวกันของปีก่อน

จำแนกตามการอนุญาต ดังนี้

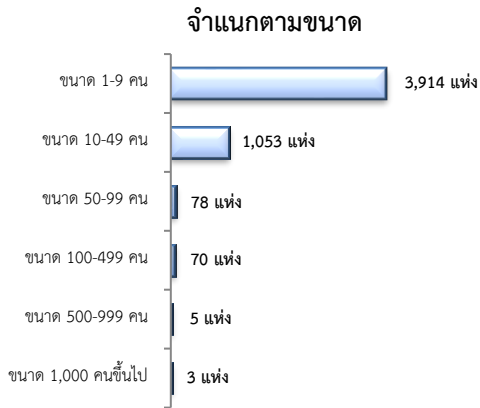
- ทั่วไป 812 คน
- นำเข้าตาม MOU 2,015 คน
- ส่งเสริมการลงทุน (BOI) 30 คน
- ชนกลุ่มน้อย 250 คน
- มติครม.วันที่ 7 ก.พ. 2566 23,253 คน
- มติครม.วันที่ 3 ต.ค. 2566 8,249 คน

ที่มา : สำนักบริหารแรงงานต่างด้าว

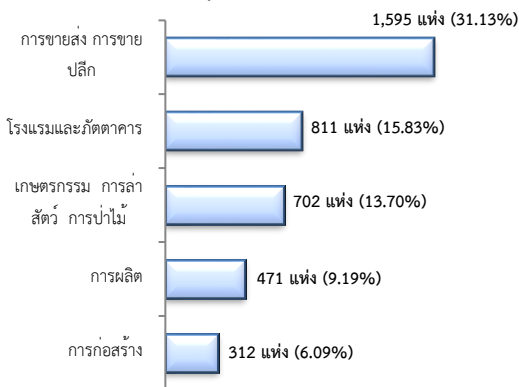
5. จำนวนสถานประกอบการและลูกจ้างคงเหลือ

สถานประกอบการ 5,123 แห่ง

- เพิ่มขึ้น 0.57% จากเดือนที่ผ่านมา
- เพิ่มขึ้น 5.85% จากช่วงเดียวกันของปีก่อน

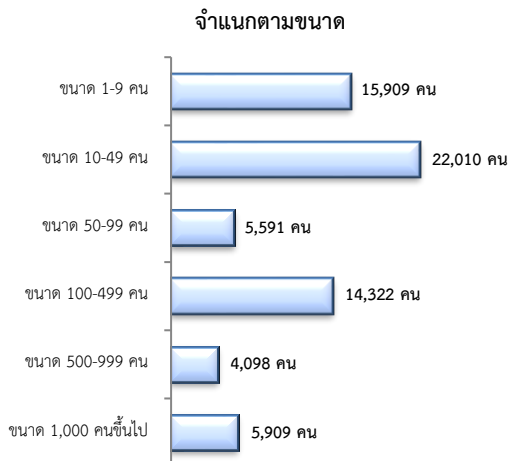


สถานประกอบการ ตามประเภทอุตสาหกรรม 5 อันดับแรก



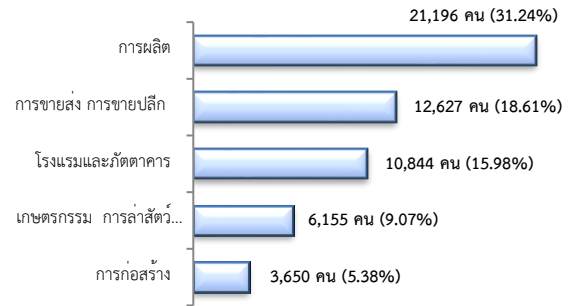
จำนวนลูกจ้าง 67,839 คน

- เพิ่มขึ้น 0.19% จากเดือนที่ผ่านมา
- เพิ่มขึ้น 6.17% จากช่วงเดียวกันของปีก่อน



จำนวนลูกจ้าง

ตามประเภทอุตสาหกรรม 5 อันดับแรก



ที่มา : สำนักงานสวัสดิการและคุ้มครองแรงงานจังหวัด

6. สถานประกอบการในระบบประกันสังคมคงเหลือ

สถานประกอบการ 3,855 แห่ง

- ลดลง 0.03 จากเดือนที่ผ่านมา
- เพิ่มขึ้น 3.49% จากช่วงเดียวกันของปีก่อน

ผู้ประกันตน 234,077 คน

- ลดลง 0.15% จากเดือนที่ผ่านมา
- ลดลง 0.73% จากช่วงเดียวกันของปีก่อน

มาตรา	เม.ย 66	มี.ค 67	เม.ย 67	ช่วงเดียวกันเดือนก่อน	ช่วงเดียวกันปีก่อน
ม.33 (คน)	62,347	61,210	60,973	-0.39	-2.20
ม.39 (คน)	10,992	10,128	9,978	-1.48	-9.22
ม.40 (คน)	162,468	163,102	163,126	0.01	0.41

ที่มา : กองวิจัยและพัฒนา สำนักงานประกันสังคม (www.sso.go.th)

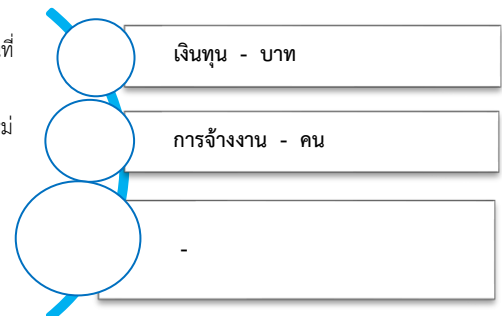
จำนวนแรงงานต่างด้าวในระบบประกันสังคมคงเหลือ

- สถานประกอบการ จำนวน 822 แห่ง
- ผู้ประกันตน จำนวน 11,111 คน

ที่มา : สำนักงานประกันสังคมจังหวัด

7. โรงงานอุตสาหกรรมที่ได้รับอนุญาตให้ประกอบกิจการใหม่

ไม่มีจำนวนโรงงานที่ได้รับอนุญาตให้ประกอบกิจการใหม่



ที่มา : กรมโรงงานอุตสาหกรรม