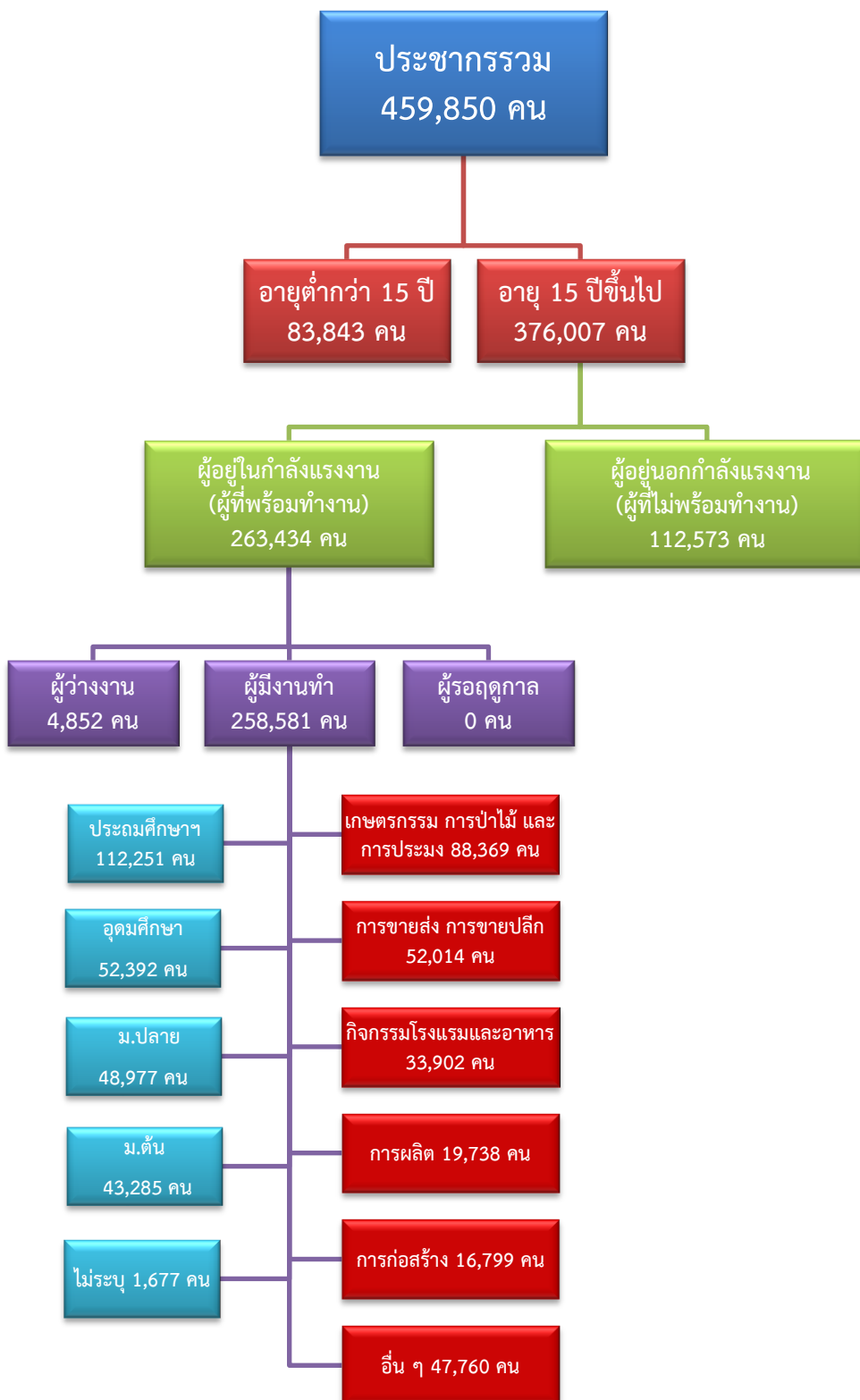


# ข้อมูลสถานการณ์ด้านแรงงาน จังหวัดประจวบคีรีขันธ์ เดือนมิถุนายน 2564

## 1. ข้อมูลการทำงานของประชากร ไตรมาส 1/2564



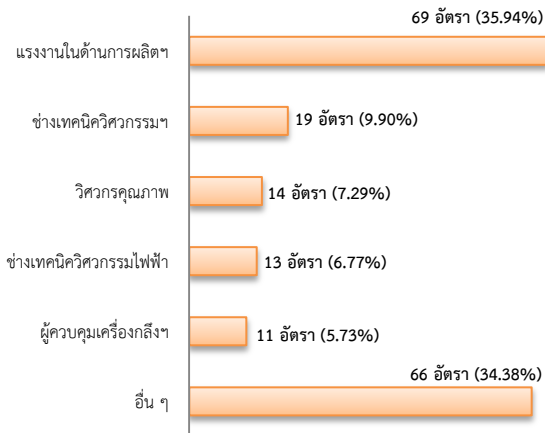
ที่มา : สำนักงานสถิติแห่งชาติ

## 2. การให้บริการจัดหางานของรัฐ

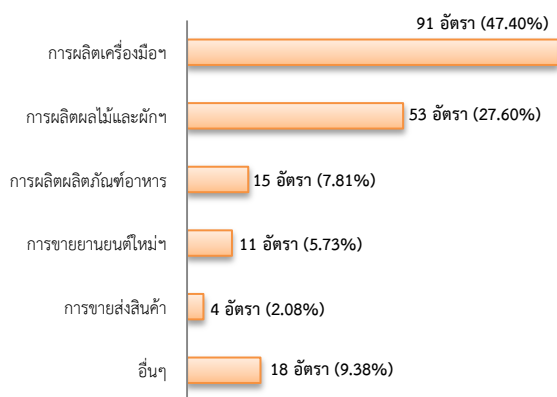
### ตำแหน่งงาน 192 อัตรา

- เพิ่มขึ้น 77.78% จากเดือนที่ผ่านมา
- ลดลง 36.00% จากช่วงเดียวกันปีก่อน

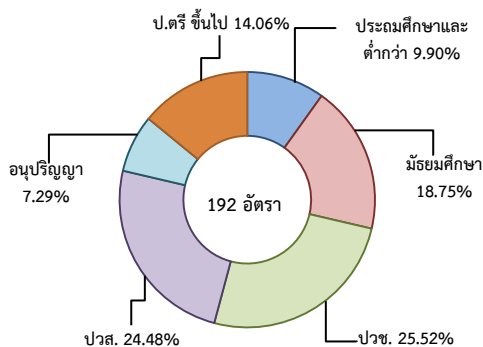
จำแนกตามประเภทอาชีพ 5 อันดับแรก



จำแนกตามประเภทอุตสาหกรรม 5 อันดับแรก



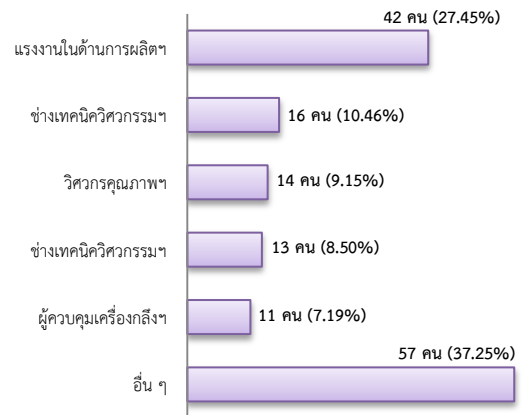
จำแนกตามระดับการศึกษา



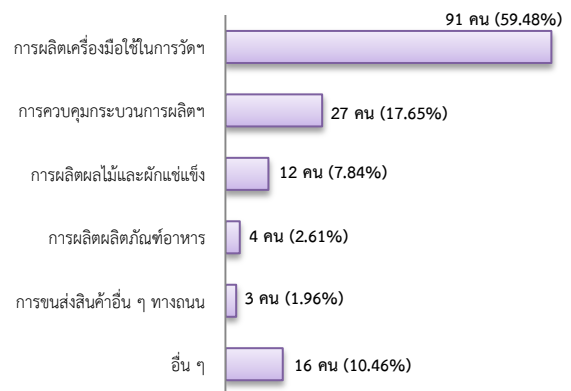
## การบรรจุงาน 153 คน

- เพิ่มขึ้น 33.04% จากเดือนที่ผ่านมา
- ลดลง 11.56% จากช่วงเดียวกันปีก่อน

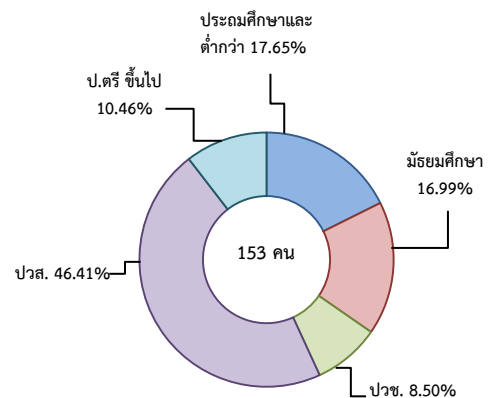
จำแนกตามประเภทอาชีพ 5 อันดับแรก



จำแนกตามประเภทอุตสาหกรรม 5 อันดับแรก



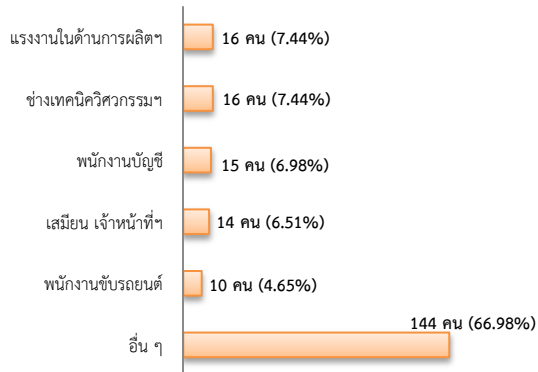
จำแนกตามระดับการศึกษา



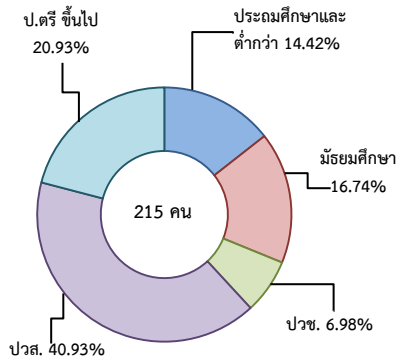
## ผู้สมัครงาน (รวมทุกการให้บริการ) 215 คน

- เพิ่มขึ้น 31.90% จากเดือนที่ผ่านมา
- ลดลง 21.53% จากช่วงเดียวกันปีก่อน

จำแนกตามประเภทอาชีพ 5 อันดับแรก



จำแนกตามระดับการศึกษา



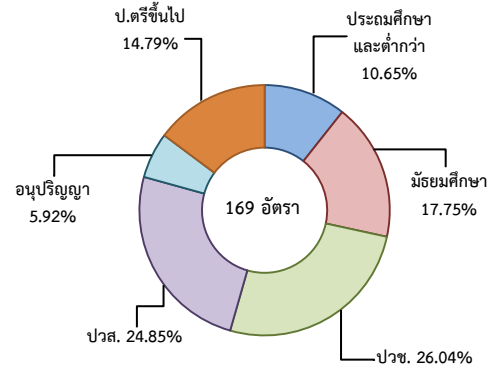
## ความต้องการแรงงานใน 10 อุตสาหกรรมเป้าหมาย มีจำนวน 169 อัตรา

- เพิ่มขึ้น ประมาณ 2 เท่า จากเดือนที่ผ่านมา
- เพิ่มขึ้น 59.43% จากช่วงเดียวกันปีก่อน

## 10 อุตสาหกรรมเป้าหมาย ที่มีความต้องการ

- อิเล็กทรอนิกส์อัจฉริยะ 53.85%
- การแปรรูปอาหาร 40.24%
- การบินและโลจิสติกส์ 2.37%
- การเกษตรและเทคโนโลยีชีวภาพ และ การท่องเที่ยวกลุ่มรายได้ดี มีจำนวนเท่ากัน 1.78%

จำแนกตามระดับการศึกษา



ที่มา : ระบบบริการจัดหางานในประเทศผ่านระบบอิเล็กทรอนิกส์ (e-Service) กรมการจัดหางาน

## 3. การเดินทางไปทำงานในต่างประเทศ จำนวน 12 คน

- เพิ่มขึ้น ประมาณ 2 เท่า จากเดือนที่ผ่านมา
- เพิ่มขึ้น ประมาณ 2 เท่า จากช่วงเดียวกันปีก่อน

| จำแนกตามประเภทการเดินทาง    | จำนวน     | ร้อยละ        |
|-----------------------------|-----------|---------------|
| - เดินทางด้วยตนเอง          | 4         | 33.33         |
| - กรมการจัดหางานจัดส่ง      | 0         | 0.00          |
| - นายจ้างพาไปทำงาน          | 1         | 8.33          |
| - นายจ้างส่งลูกจ้างไปฝึกงาน | 0         | 0.00          |
| - บริษัทจัดหางานจัดส่ง      | 0         | 0.00          |
| - RE-ENTRY                  | 7         | 58.33         |
| <b>รวม</b>                  | <b>12</b> | <b>100.00</b> |

ที่มา : กองบริหารแรงงานไทยไปต่างประเทศ

## 4. การทำงานของคนต่างด้าวคงเหลือ

### จำนวน 32,180 คน

- เพิ่มขึ้น 1.40% จากเดือนที่ผ่านมา
- เพิ่มขึ้น 16.67% จากช่วงเดียวกันปีก่อน

### จำแนกตามการอนุญาต ดังนี้

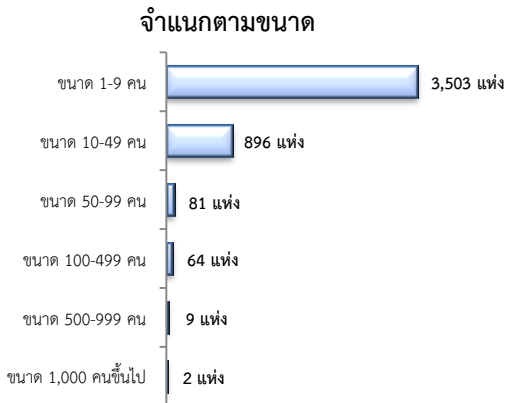
- ชั่วคราวทั่วไป 780 คน - พิสูจน์สัญชาติ - คน
- นำเข้า 2,825 คน
- มติครม.วันที่ 20 ส.ค.62 22,779 คน
- BOI 34 คน - ชนกลุ่มน้อย 451 คน
- มติครม.วันที่ 4 ส.ค. 63 784 คน
- มติครม.วันที่ 29 ธ.ค.63 4,527 คน

ที่มา : สำนักงานจัดหางานจังหวัด

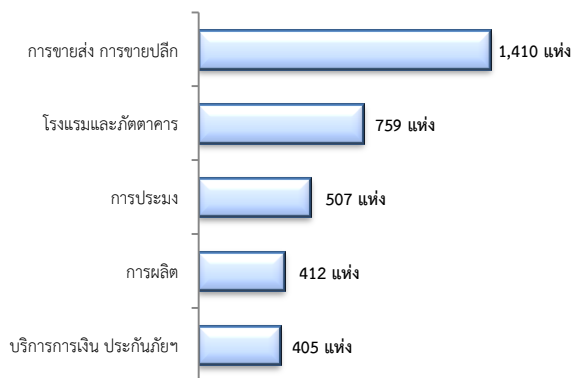
## 5. จำนวนสถานประกอบการและลูกจ้าง คงเหลือ

### สถานประกอบการ 4,555 แห่ง

- เพิ่มขึ้น 0.26% จากเดือนที่ผ่านมา
- เพิ่มขึ้น 4.83% จากช่วงเดียวกันปีก่อน

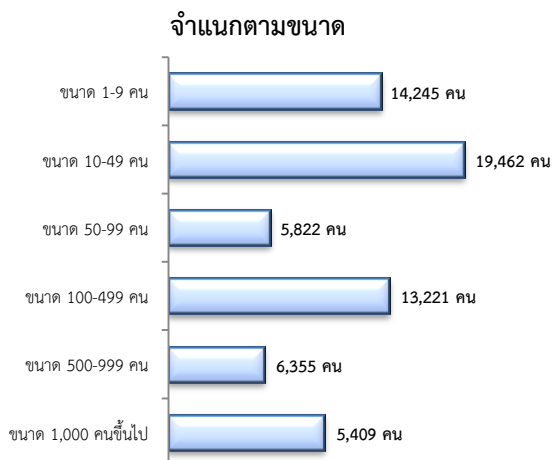


### สถานประกอบการ ตามประเภทอุตสาหกรรม 5 อันดับแรก



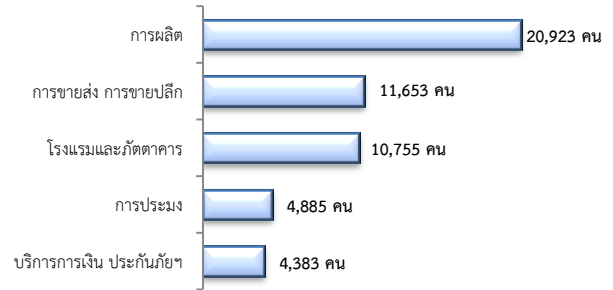
### การจ้างงาน 64,514 คน

- ลดลง 0.03% จากเดือนที่ผ่านมา
- ลดลง 5.48% จากช่วงเดียวกันปีก่อน



### การจ้างงาน

#### ตามประเภทอุตสาหกรรม 5 อันดับแรก



ที่มา : สำนักงานสวัสดิการและคุ้มครองแรงงานจังหวัด

## 6. สถานประกอบการในระบบประกันสังคมคงเหลือ

### สถานประกอบการ 3,502 แห่ง

- ลดลง 0.37% จากเดือนที่ผ่านมา
- ลดลง 0.34% จากช่วงเดียวกันปีก่อน

### ผู้ประกันตน 96,736 คน

- ลดลง 0.10% จากเดือนที่ผ่านมา
- เพิ่มขึ้น 1.05% จากช่วงเดียวกันปีก่อน

| มาตรา     | พ.ค.   | มิ.ย.  | มิ.ย.  | จากเดือนก่อน | จากช่วงเดียวกันปีก่อน |
|-----------|--------|--------|--------|--------------|-----------------------|
|           | 64     | 63     | 64     |              |                       |
| ม.33 (คน) | 58,396 | 60,761 | 58,153 | -0.42        | -4.29                 |
| ม.39 (คน) | 11,740 | 10,463 | 11,764 | 0.20         | 12.43                 |
| ม.40 (คน) | 26,699 | 24,507 | 26,819 | 0.45         | 9.43                  |

ที่มา : กองวิจัยและพัฒนา สำนักงานประกันสังคม (www.sso.go.th)

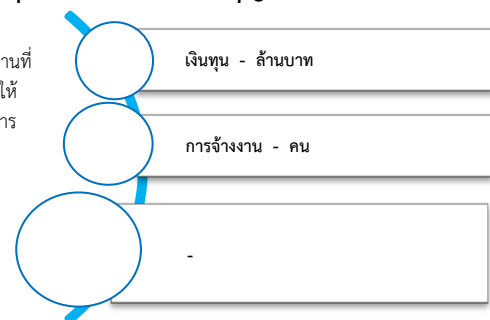
## จำนวนแรงงานต่างด้าวในระบบประกันสังคมคงเหลือ

- สถานประกอบการ จำนวน 742 แห่ง
- ผู้ประกันตน จำนวน 8,880 คน

ที่มา : สำนักงานประกันสังคมจังหวัด

## 7. โรงงานอุตสาหกรรมที่ได้รับอนุญาตให้ประกอบกิจการใหม่

ไม่มีจำนวนโรงงานที่ได้รับอนุญาตให้ประกอบกิจการ



ที่มา : กรมโรงงานอุตสาหกรรม