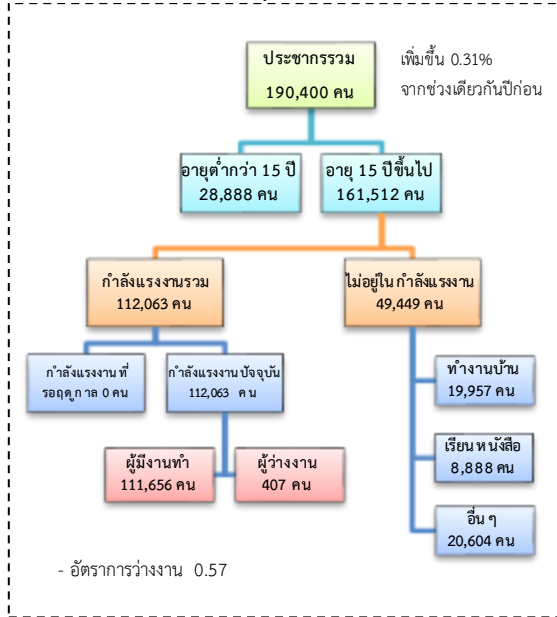


สถานการณ์ตลาดแรงงาน

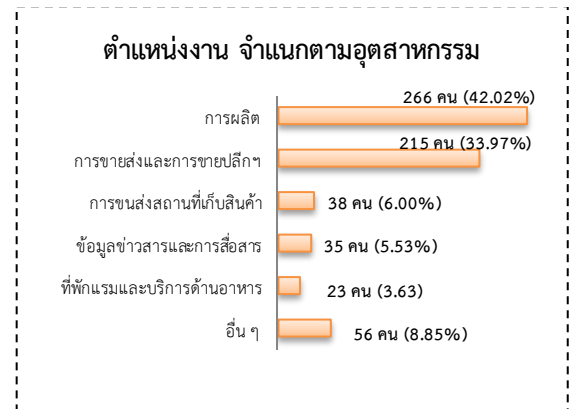
จังหวัดสมุทรสงคราม เดือน พ.ย. 2560

1. ประชากรในจังหวัดสมุทรสงคราม ไตรมาส 3/2560



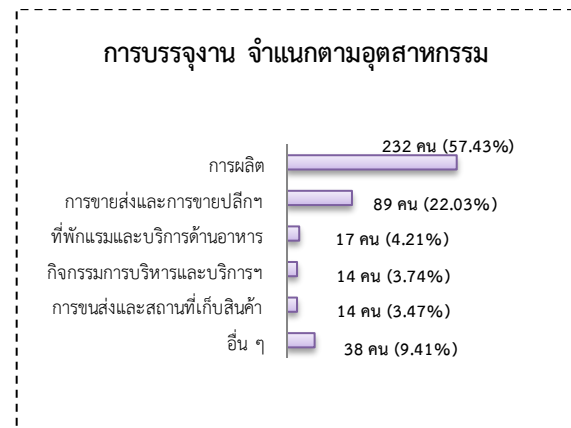
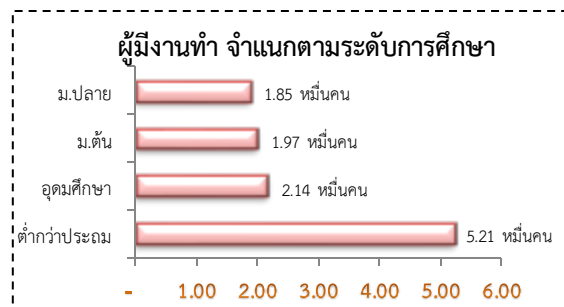
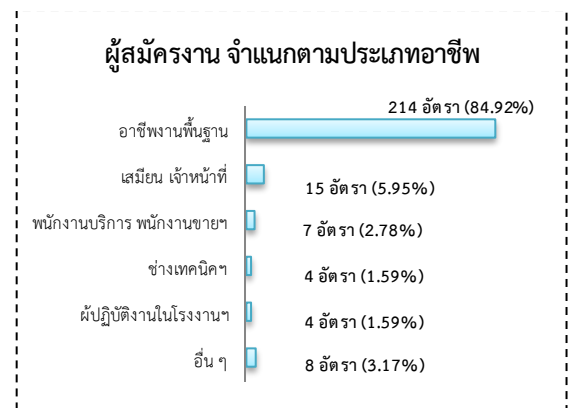
3. การให้บริการของสำนักงานจัดหางาน

- ตำแหน่งงาน 633 อัตรา เพิ่มขึ้นประมาณ 8 เท่า จากช่วงเดียวกันปีก่อน
- ผู้สมัครงาน 252 คน เพิ่มขึ้นประมาณ 3 เท่า จากช่วงเดียวกันปีก่อน
- การบรรจุงาน 404 คน เพิ่มขึ้นประมาณ 7 เท่า จากช่วงเดียวกันปีก่อน



ผู้มีงานทำ 1.11 แสนคน เพิ่มขึ้น 0.33% จากปี 2559

- ในภาคเกษตร 1.96 หมื่นคน (17.60%)
- นอกภาคเกษตร 9.20 หมื่นคน (82.40%)



2. จำนวนโรงงานที่ขอเปิดกิจการใหม่เดือน พ.ย. 2560

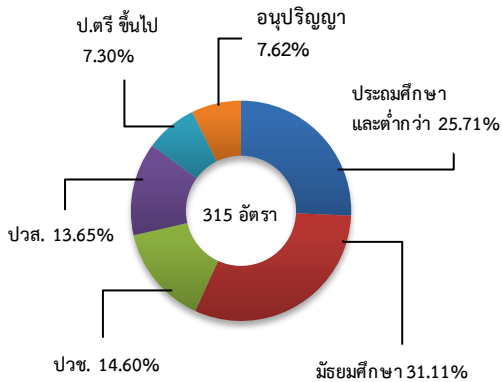
มีจำนวน 1 แห่ง ลดลง 66.67% จากช่วงเดียวกันปีก่อน
เงินทุน 0.40 ล้านบาท การจ้างงาน 2 คน กิจการผลิต
ภาชนะบรรจุ เครื่องมือ เครื่องใช้จากไม้

4. ความต้องการแรงงานใน 10 อุตสาหกรรม

เป้าหมาย เดือน พ.ย. 2560 มีจำนวน 315 อัตรา

- การแปรรูปอาหาร 71.11%
- การบินและโลจิสติกส์ 12.06%
- การท่องเที่ยว 7.30%
- ดิจิทัล 6.35%
- อิเล็กทรอนิกส์อัจฉริยะ 1.59%
- การเกษตรและเทคโนโลยีชีวภาพ 1.27%
- เชื้อเพลิงชีวภาพและเคมีชีวภาพ 0.32%

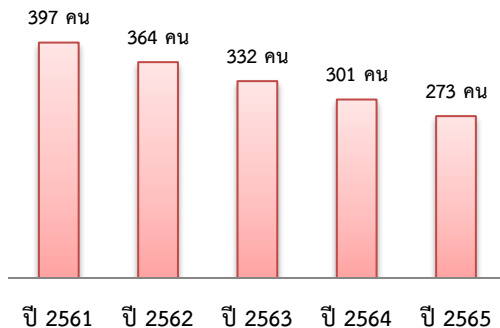
ความต้องการแรงงานใน 10 อุตสาหกรรม เป้าหมาย จำแนกตามระดับการศึกษา



5. แนวโน้มความต้องการแรงงานใน 10 อุตสาหกรรมเป้าหมาย

ปี 2561 มีความต้องการแรงงาน 397 คน และมีแนวโน้มลดลงอย่างต่อเนื่อง โดยปี 2565 ลดลงจากปี 2561 ร้อยละ 31.23

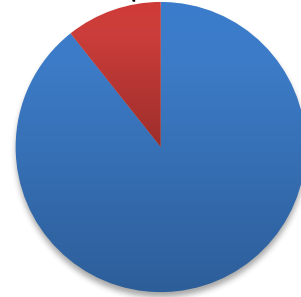
แนวโน้มความต้องการแรงงาน ใน 10 อุตสาหกรรมเป้าหมาย



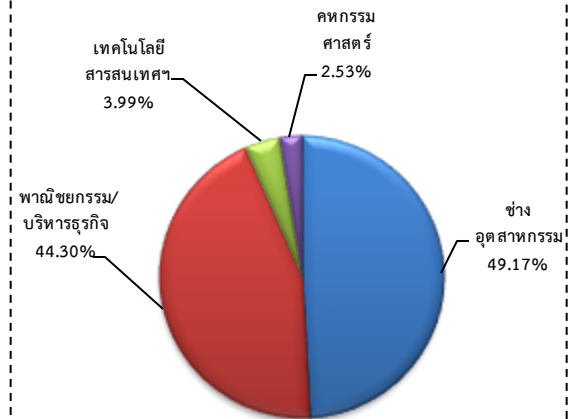
6. สถาบันการศึกษา

ทั้งหมด 103 แห่ง

- เอกชน 11 แห่ง 10.68%
 - ประถม/มัธยม 11 แห่ง
- รัฐบาล 92 แห่ง 89.32%
 - ประถม/มัธยม 89 แห่ง
 - อาชีวศึกษา 3 แห่ง



ผู้สำเร็จการศึกษาระดับปวช./ปวส. ตามสาขาวิชา ปี 2559 จำนวน 1,027 คน

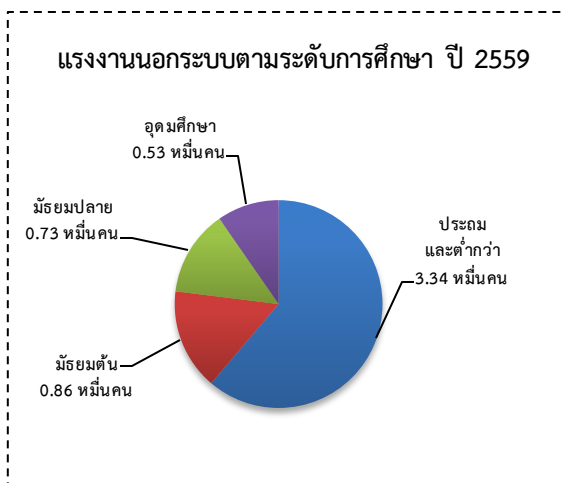
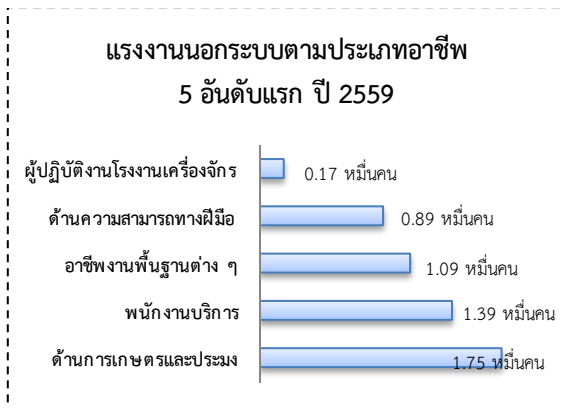


ผู้สำเร็จการศึกษา จบสาขาที่สอดคล้องกับ 10 อุตสาหกรรมเป้าหมาย จำนวน 572 คน

- ระดับ ปวช./ปวส. 572 คน (100.00%)

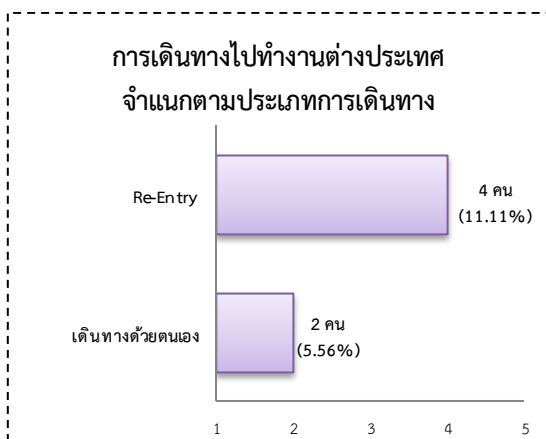
7. แรงงานนอกระบบมีจำนวน 5.46 หมื่นคน

- ชาย 3.12 หมื่นคน (57.07%)
- หญิง 2.34 หมื่นคน (42.93%)



8. การเดินทางไปทำงานในต่างประเทศ

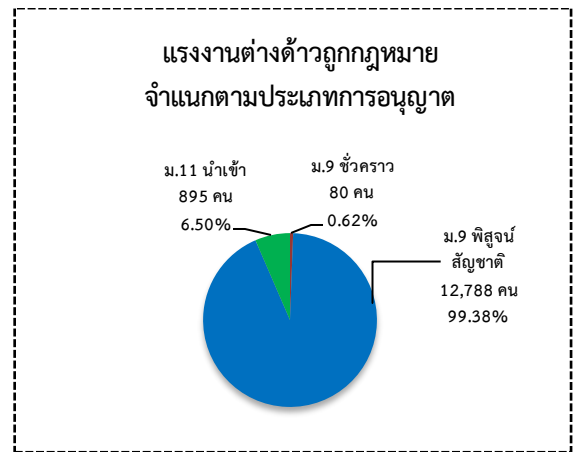
จากข้อมูลสำนักบริหารแรงงานไทยไปต่างประเทศ เดือน พ.ย. 2560 มีจำนวน 6 คน ลดลง 14.29% จากช่วงเดียวกันปีก่อน



9. การทำงานของคนต่างด้าว

แรงงานต่างด้าว ประมาณ 1.80 แสนคน เพิ่มขึ้น 11.71% จากช่วงเดียวกันปีก่อน

- แรงงานต่างด้าวถูกกฎหมาย จำนวน 1.37 หมื่นคน (76.52%)
- แรงงานต่างด้าวที่ได้รับการผ่อนผันให้ทำงาน จำนวน 4.22 พันคน (23.48%)



10. สถานประกอบการในระบบประกันสังคม

- สถานประกอบการ จำนวน 1,199 แห่ง เพิ่มขึ้น 2.83% จากช่วงเดียวกันปีก่อน
- ผู้ประกันตนประมาณ 3.54 หมื่นคน เพิ่มขึ้น 9.39% จากช่วงเดียวกันปีก่อน

