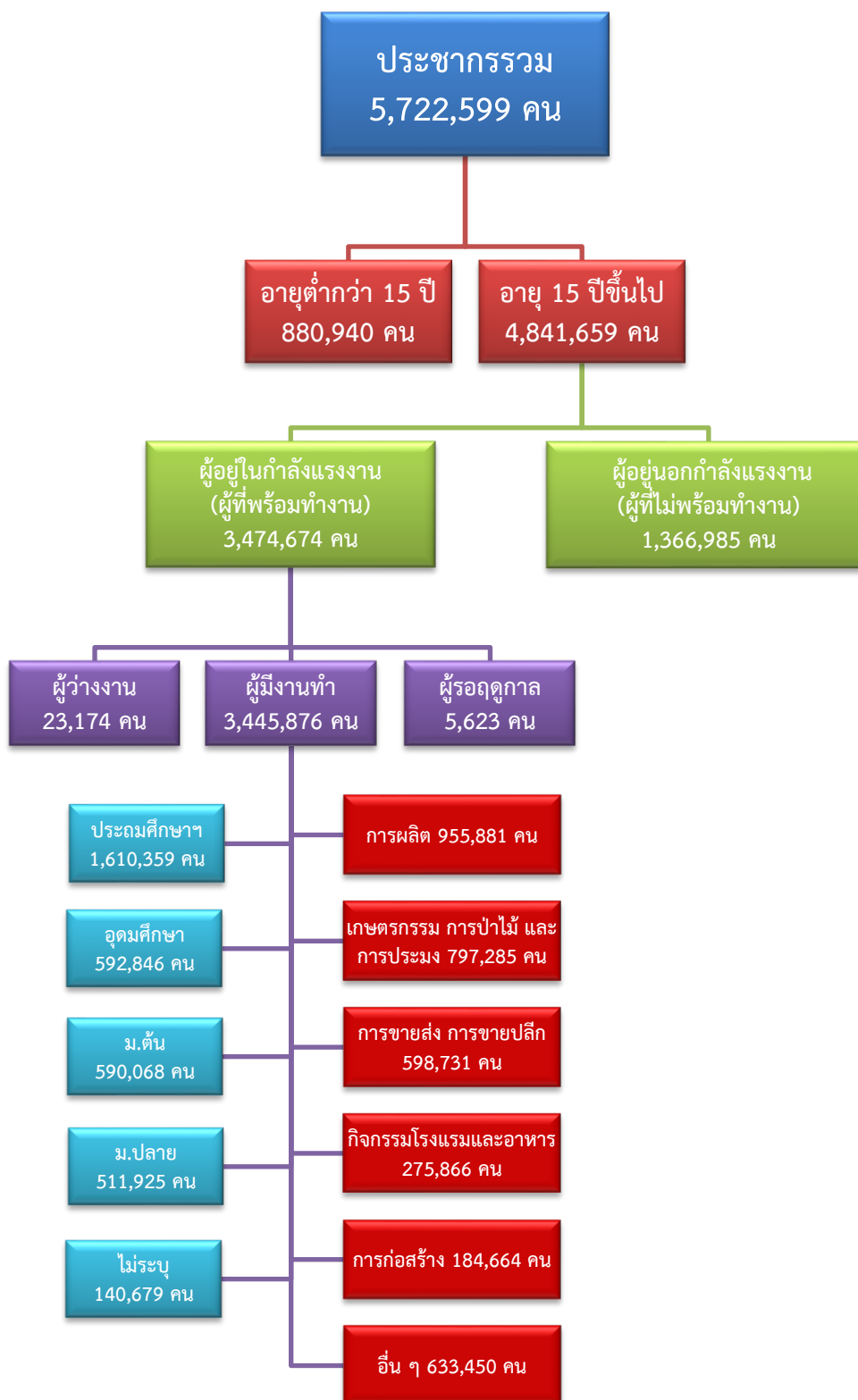


# ข้อมูลสถานการณ์ด้านแรงงาน ภาคตะวันตก เดือนมีนาคม 2563

## 1. ข้อมูลการทำงานของประชากร ไตรมาส 1/2563

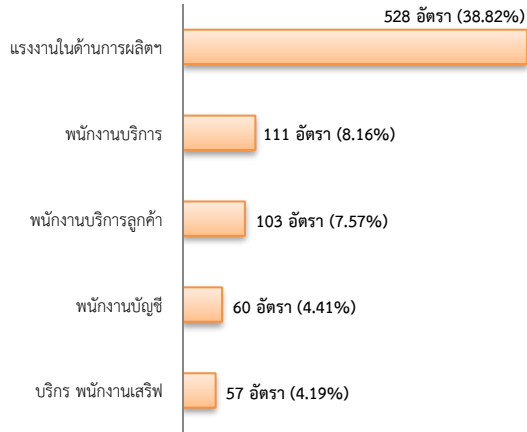


ที่มา : สำนักงานสถิติแห่งชาติ

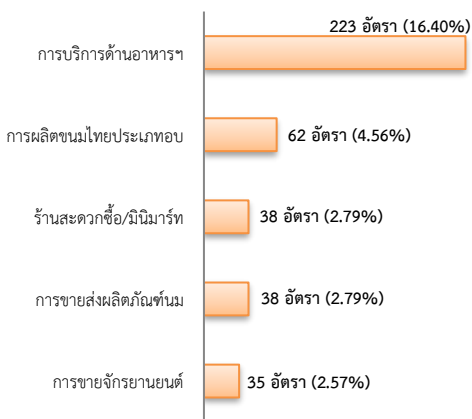
## 2. การให้บริการจัดหางานของรัฐ

- ตำแหน่งงาน 1,360 อัตรา ลดลง 57.51% จากช่วงเดียวกันปีก่อน

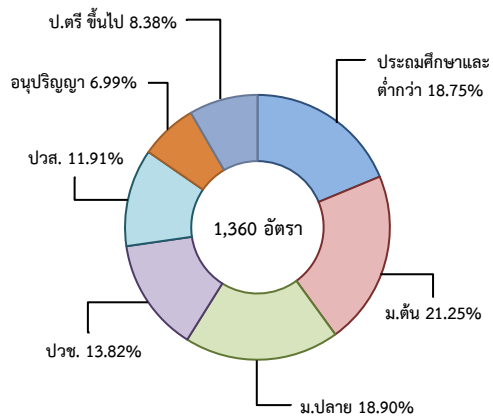
จำแนกตามประเภทอาชีพ 5 อันดับแรก



จำแนกตามประเภทอุตสาหกรรม 5 อันดับแรก

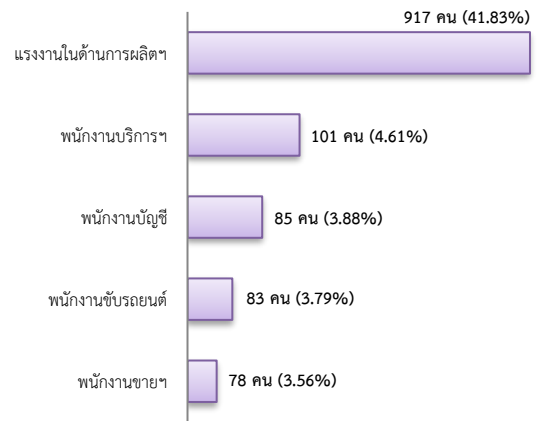


จำแนกตามระดับการศึกษา

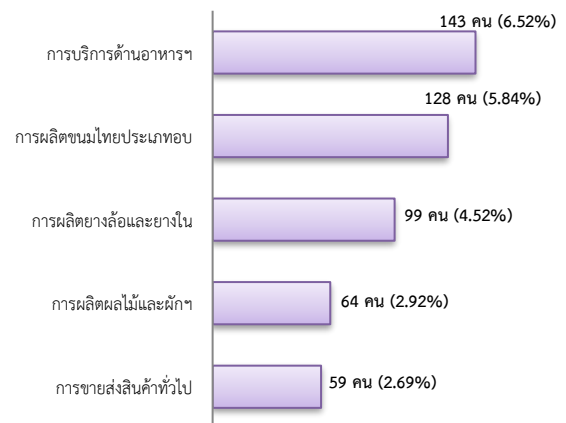


- การบรรจุงาน 2,192 คน ลดลง 9.27% จากช่วงเดียวกันปีก่อน

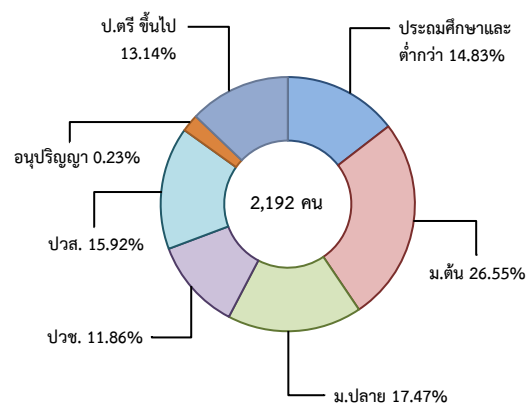
จำแนกตามประเภทอาชีพ 5 อันดับแรก



จำแนกตามประเภทอุตสาหกรรม 5 อันดับแรก

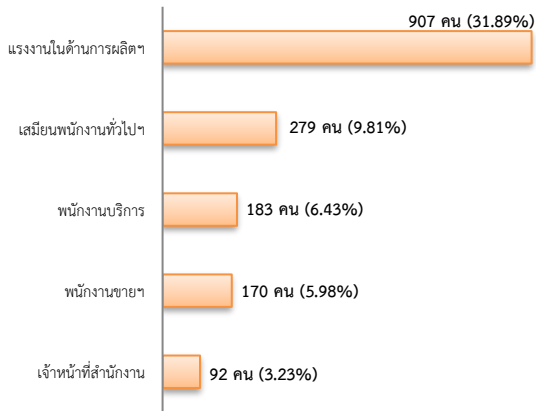


จำแนกตามระดับการศึกษา

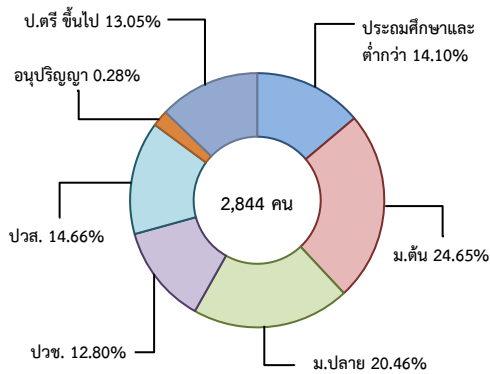


- ผู้สมัครงาน (รวมทุกการให้บริการ) 2,844 คน  
ลดลง 13.84% จากช่วงเดียวกันปีก่อน

จำแนกตามประเภทอาชีพ 5 อันดับแรก



จำแนกตามระดับการศึกษา

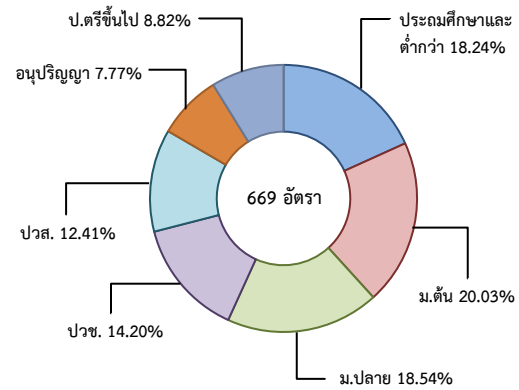


### 3. ความต้องการแรงงานใน 10 อุตสาหกรรมเป้าหมาย

มีจำนวน 669 อัตรา

- การแปรรูปอาหาร 43.05%
- การท่องเที่ยวกลุ่มรายได้ฯ 42.15%
- ดิจิทัล และอิเล็กทรอนิกส์อัจฉริยะ มีจำนวนเท่ากัน 4.63%
- การแพทย์ครบวงจร 2.84%
- การบินและโลจิสติกส์ 2.09%
- การเกษตรและเทคโนโลยีชีวภาพ 0.30%
- เชื้อเพลิงชีวภาพและเคมีชีวภาพ และยานยนต์สมัยใหม่ มีจำนวนเท่ากัน 0.15%

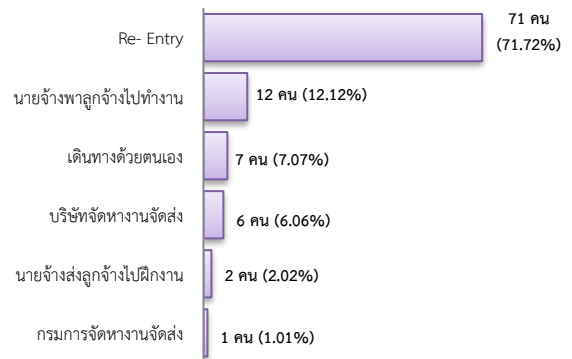
จำแนกตามระดับการศึกษา



### 4. การเดินทางไปทำงานในต่างประเทศ

จำนวน 99 คน ลดลง 34.87%  
จากช่วงเดียวกันปีก่อน

จำแนกตามประเภทการเดินทาง



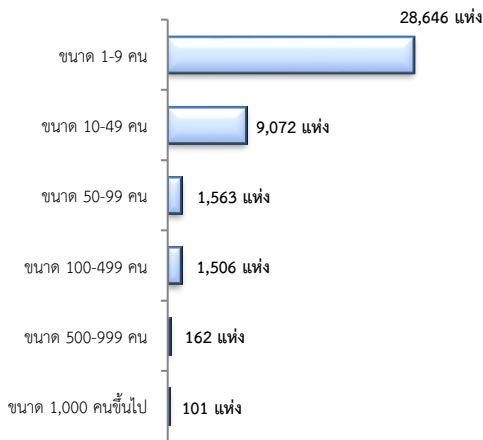
### 5. การทำงานของคนต่างด้าว

จำนวน 574,516 คน

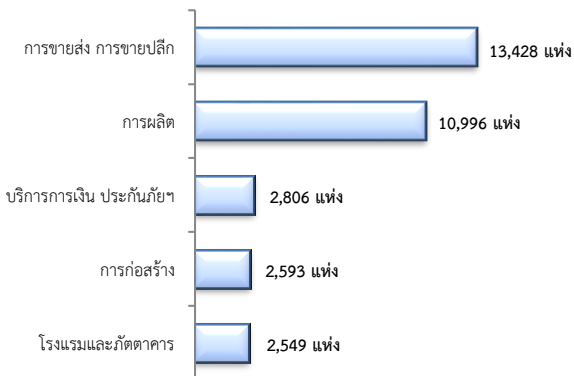
- ชั่วคราวทั่วไป 9,126 คน - BOI 529 คน
- ชนกลุ่มน้อย 21,531 คน - พิสูจน์สัญชาติ 114,348 คน
- นำเข้า 208,052 คน - จำเป็นเร่งด่วน - คน
- เดินทางไป-กลับ 67 คน
- มติกรม.วันที่ 16 ม.ค.61 121,454 คน
- มติกรม.วันที่ 20 ส.ค.62 98,879 คน
- กลุ่มประมงทะเล 530 คน

## 6. จำนวนสถานประกอบการและลูกจ้าง

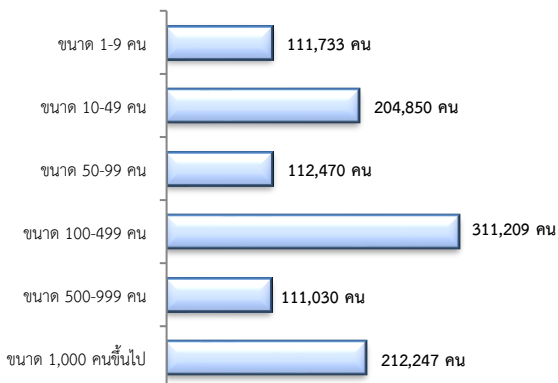
สถานประกอบการ 41,050 แห่ง  
จำแนกตามขนาด



สถานประกอบการ  
ตามประเภทอุตสาหกรรม 5 อันดับแรก

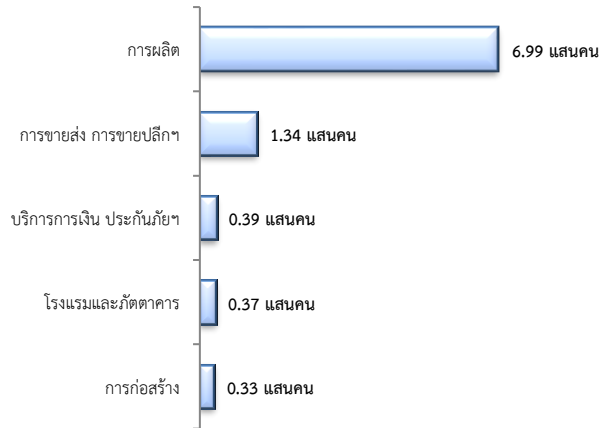


การจ้างงาน 1,063,539 คน  
จำแนกตามขนาด



การจ้างงาน

ตามประเภทอุตสาหกรรม 5 อันดับแรก



ที่มา : สำนักงานสถิติการและคุ้มครองแรงงานจังหวัด

## 7. สถานประกอบการในระบบประกันสังคมเหลือ

สถานประกอบการ  
41,307 แห่ง

เพิ่มขึ้น 3.00%  
จากช่วงเดียวกันปีก่อน

ผู้ประกันตน  
1.52 ล้านคน

เพิ่มขึ้น 3.03%  
จากช่วงเดียวกันปีก่อน

- ม.33 จำนวน 1.11 ล้านคน
- ม.39 จำนวน 1.35 แสนคน
- ม.40 จำนวน 2.78 แสนคน

## จำนวนแรงงานต่างด้าวในระบบประกันสังคมเหลือ

- สถานประกอบการ จำนวน 12,264 แห่ง
- ผู้ประกันตน จำนวน 309,973 คน

## 8. โรงงานอุตสาหกรรมที่ได้รับอนุญาตให้ประกอบกิจการใหม่

จำนวน 27 แห่ง  
ลดลง 63.01%  
จากช่วงเดียวกันปีก่อน

เงินทุน 1,181.57 ล้านบาท

การจ้างงาน 668 คน

กิจการผลิตเครื่องดื่มจากพืชผัก ผลไม้ น้ำดื่ม  
วิตามินฯ กิจการผลิตเครื่องสำอางค์ และกิจการผลิต  
พลาสติกประเภทต่าง ๆ

ที่มา : กรมโรงงานอุตสาหกรรม