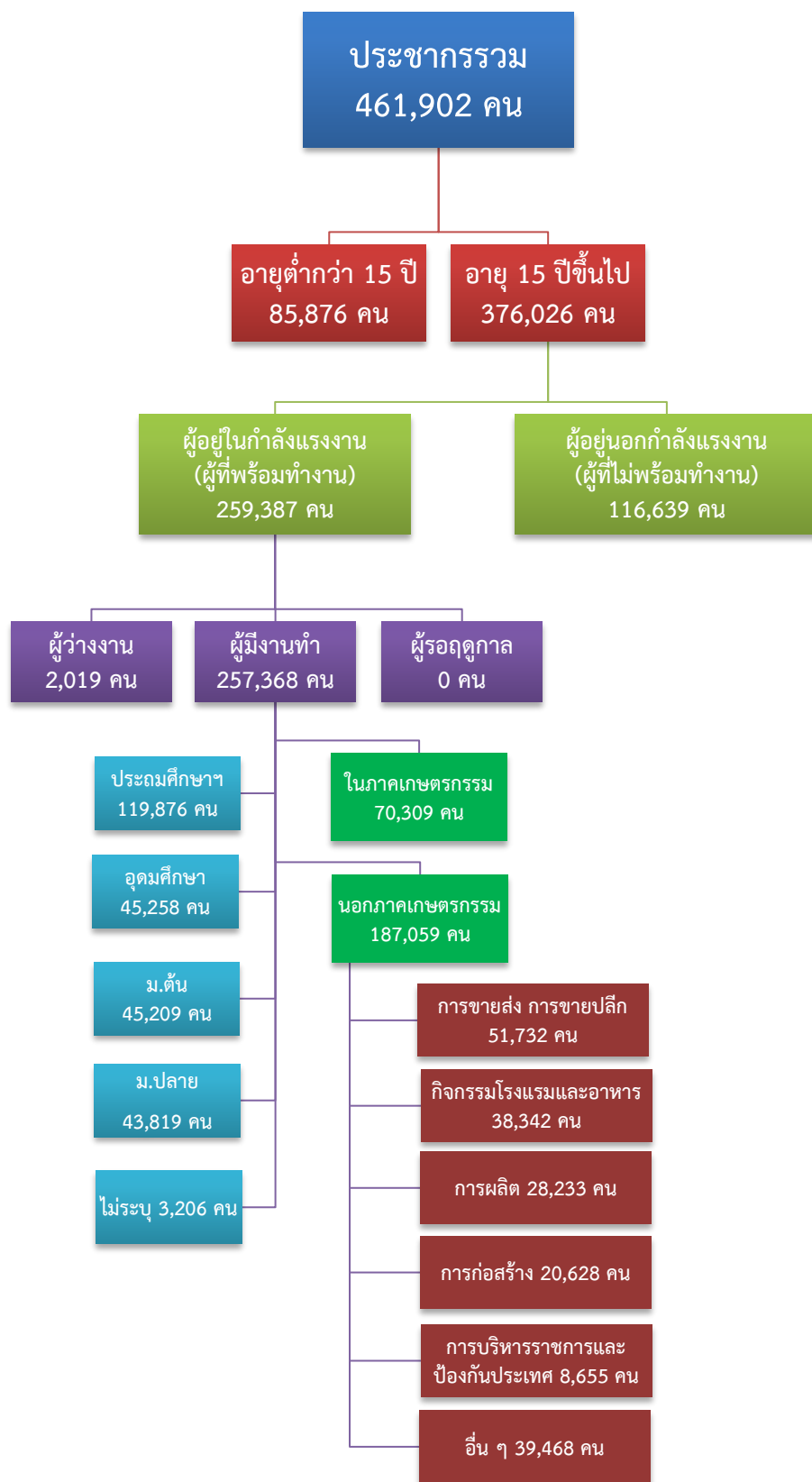


ข้อมูลสถานการณ์ด้านแรงงาน จังหวัดประจวบคีรีขันธ์ เดือนธันวาคม 2562

1. ข้อมูลการทำงานของประชากร ไตรมาส 3/2562

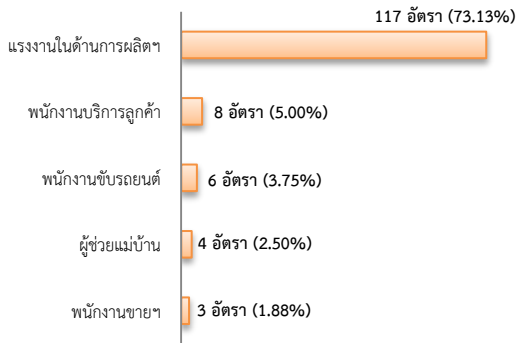


ที่มา : สำนักงานสถิติแห่งชาติ

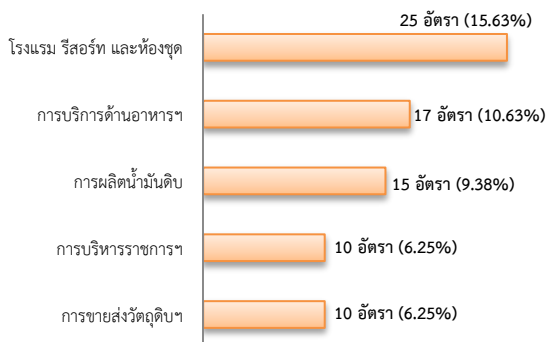
2. การให้บริการจัดหางานของรัฐ

- ตำแหน่งงาน 160 อัตรา ลดลง 44.83% จากช่วงเดียวกันปีก่อน

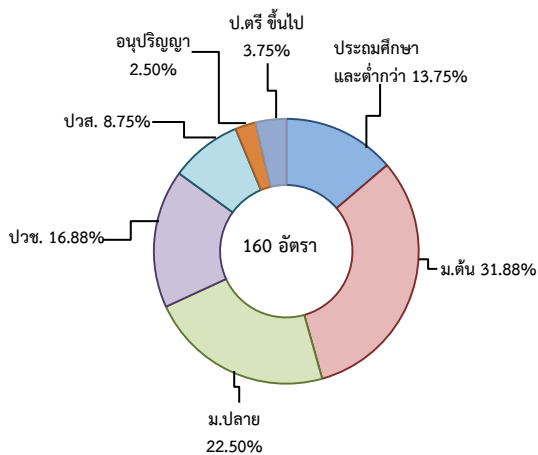
จำแนกตามประเภทอาชีพ 5 อันดับแรก



จำแนกตามประเภทอุตสาหกรรม 5 อันดับแรก

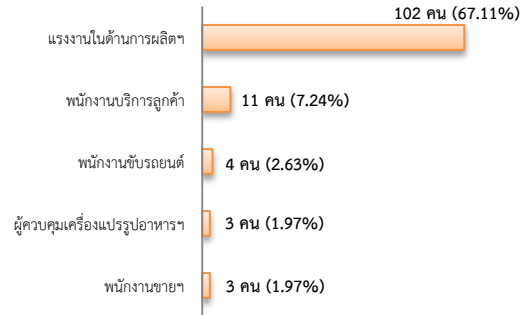


จำแนกตามระดับการศึกษา

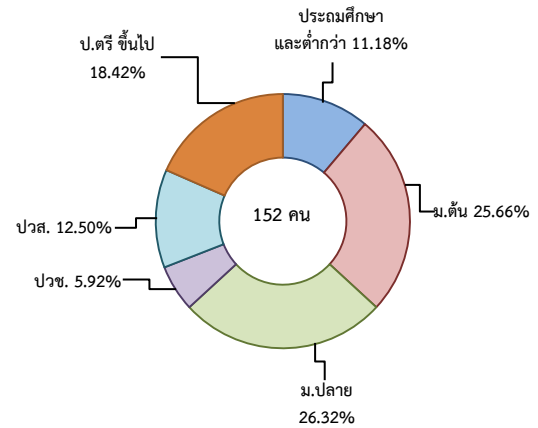


- ผู้สมัครงาน (รวมทุกการให้บริการ) 152 คน ลดลง 50.16% จากช่วงเดียวกันปีก่อน

จำแนกตามประเภทอาชีพ 5 อันดับแรก

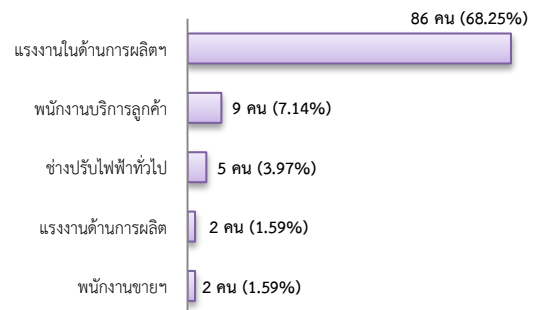


จำแนกตามระดับการศึกษา

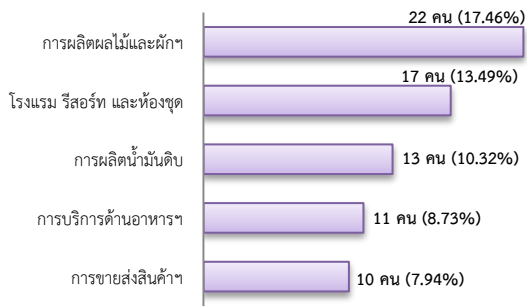


- การบรรจุงาน 126 คน ลดลง 45.69% จากช่วงเดียวกันปีก่อน

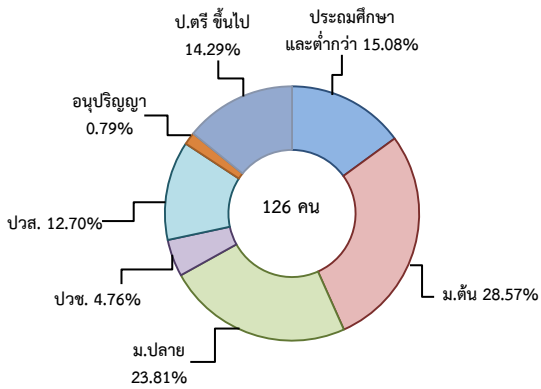
จำแนกตามประเภทอาชีพ 5 อันดับแรก



จำแนกตามประเภทอุตสาหกรรม 5 อันดับแรก



จำแนกตามระดับการศึกษา

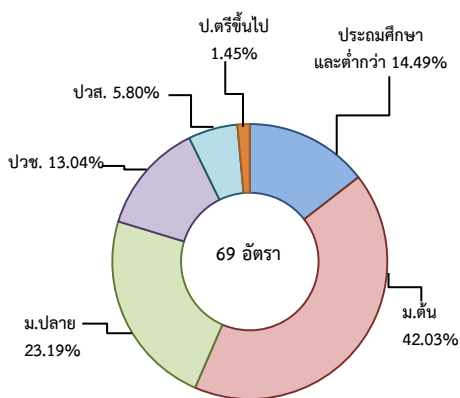


3. ความต้องการแรงงานใน 10 อุตสาหกรรมเป้าหมาย

มีจำนวน 69 อัตรา

- การท่องเที่ยวกลุ่มรายได้ฯ 65.22%
- การแปรรูปอาหาร 21.74%
- การบินและโลจิสติกส์ 13.04%

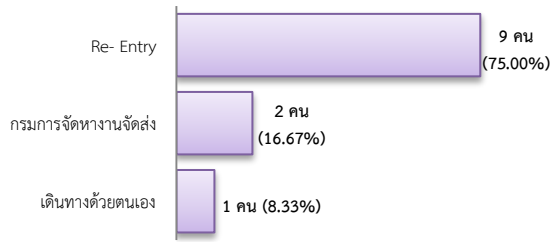
จำแนกตามระดับการศึกษา



4. การเดินทางไปทำงานในต่างประเทศ

จำนวน 12 คน ลดลง 33.33% จากช่วงเดียวกันปีก่อน

จำแนกตามประเภทการเดินทาง



5. การทำงานของคนต่างด้าว

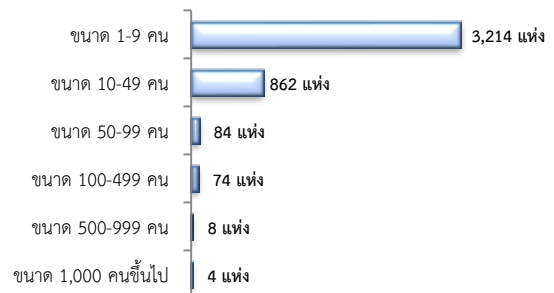
จำนวน 32,915 คน

- ชั่วคราวทั่วไป 1,102 คน - BOI 100 คน
- ชนกลุ่มน้อย 358 คน - พิสูจน์สัญชาติ 6,882 คน
- นำเข้า 5,256 คน - จำเป็นเร่งด่วน - คน
- เดินทางไป-กลับ - คน
- มติครม.วันที่ 16 ม.ค. 61 16,800 คน
- มติครม.วันที่ 20 ส.ค.62 1,841 คน
- กลุ่มประมงทะเล 576 คน

6. จำนวนสถานประกอบการและลูกจ้าง

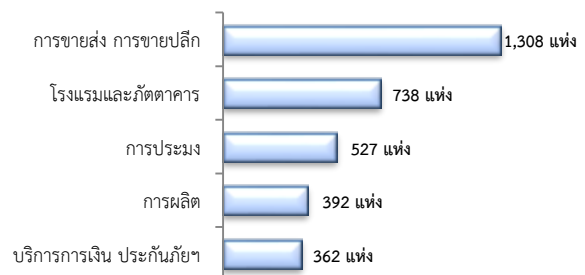
สถานประกอบการ 4,246 แห่ง

จำแนกตามขนาด



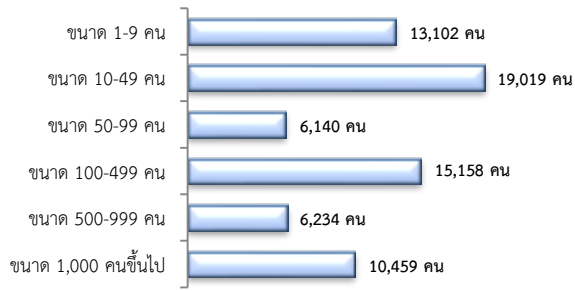
สถานประกอบการ

ตามประเภทอุตสาหกรรม 5 อันดับแรก



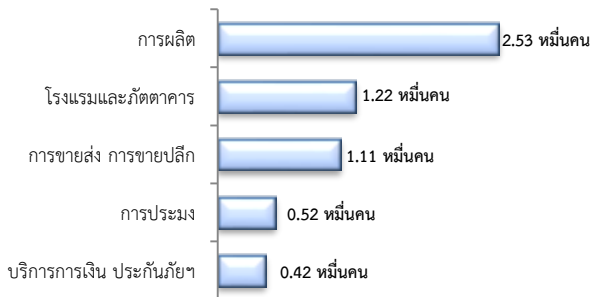
การจ้างงาน 70,112 คน

จำแนกตามขนาด



การจ้างงาน

ตามประเภทอุตสาหกรรม 5 อันดับแรก



ที่มา : สำนักงานสถิติการและคุ้มครองแรงงานจังหวัด

7. สถานประกอบการในระบบประกันสังคมคงเหลือ

สถานประกอบการ
3,411 แห่ง

เพิ่มขึ้น 3.68%
จากช่วงเดียวกันปีก่อน

ผู้ประกันตน
9.87 หมื่นคน

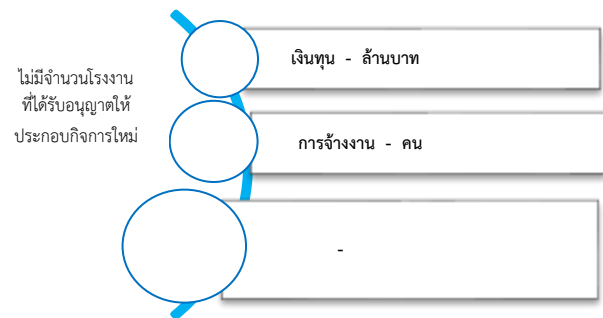
- ม.33 จำนวน 6.54 หมื่นคน
- ม.39 จำนวน 9.84 พันคน
- ม.40 จำนวน 2.35 หมื่นคน

ลดลง 1.20%
จากช่วงเดียวกันปีก่อน

จำนวนแรงงานต่างด้าวในระบบประกันสังคมเหลือ

- สถานประกอบการ จำนวน 532 แห่ง
- ผู้ประกันตน จำนวน 10,662 คน

8. โรงงานอุตสาหกรรมที่ได้รับอนุญาตให้ประกอบกิจการใหม่



ที่มา : กรมโรงงานอุตสาหกรรม