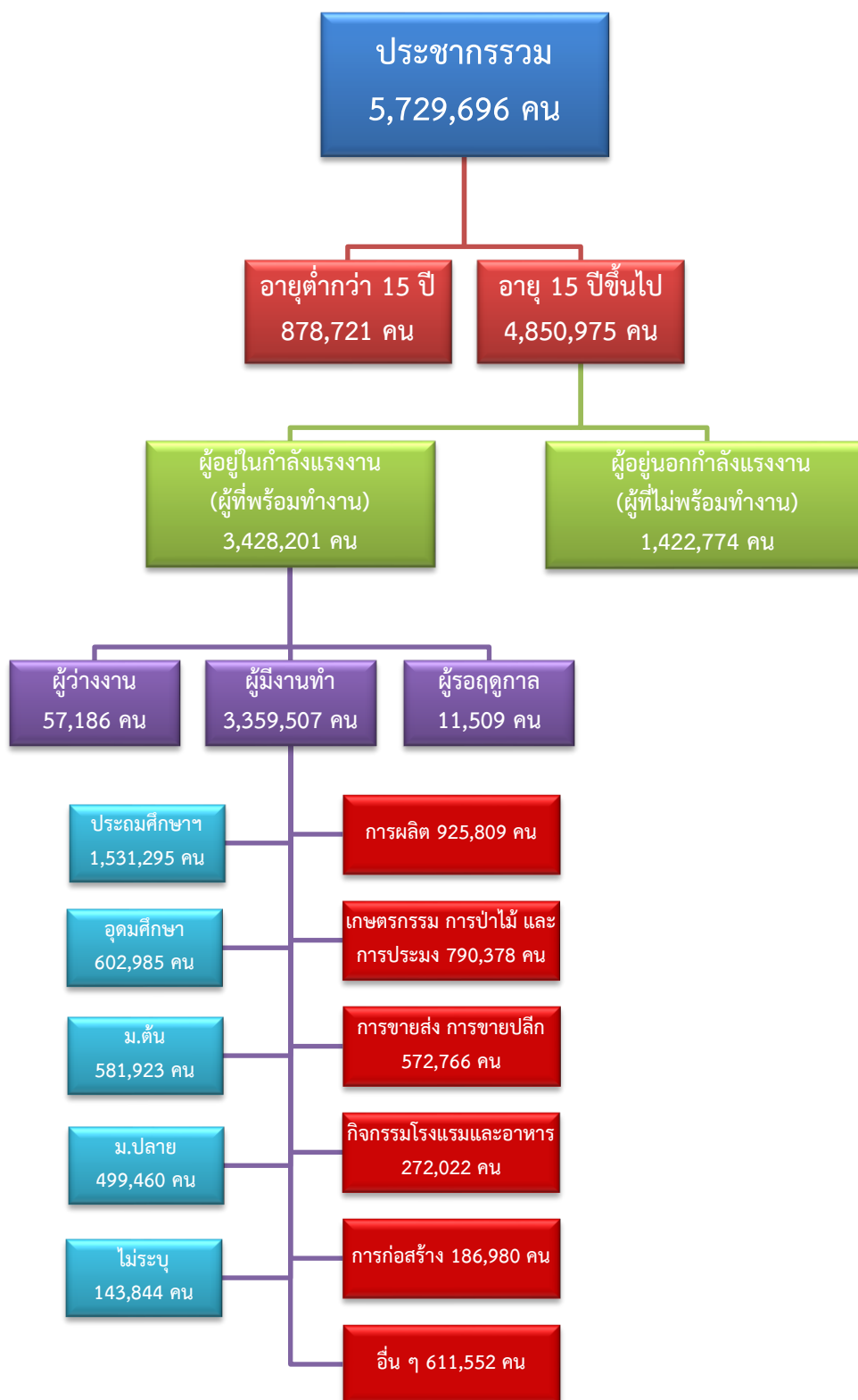


## ข้อมูลสถานการณ์ด้านแรงงาน ภาคตะวันตก เดือนกันยายน 2563

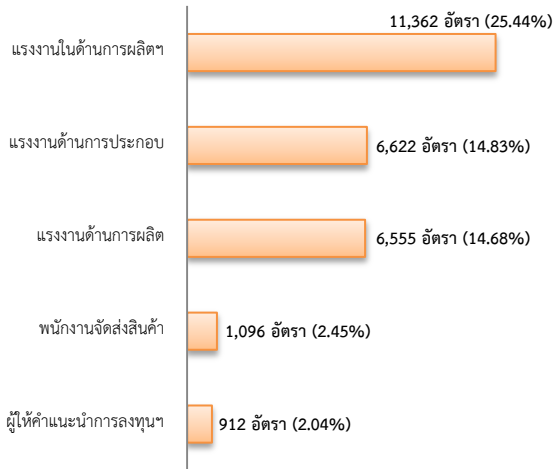
### 1. ข้อมูลการทำงานของประชากร ไตรมาส 2/2563



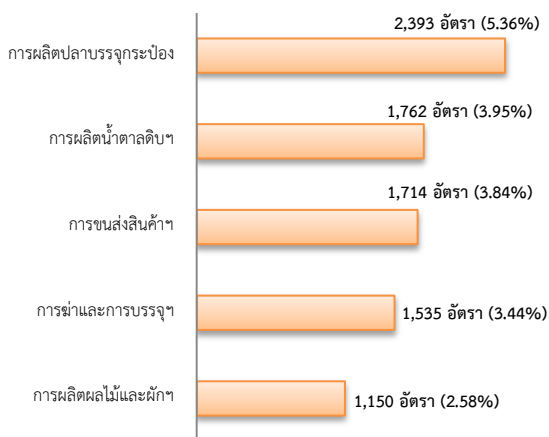
ที่มา : สำนักงานสถิติแห่งชาติ

## 2. การให้บริการจัดหางานของรัฐ ตำแหน่งงาน 44,660 อัตรา

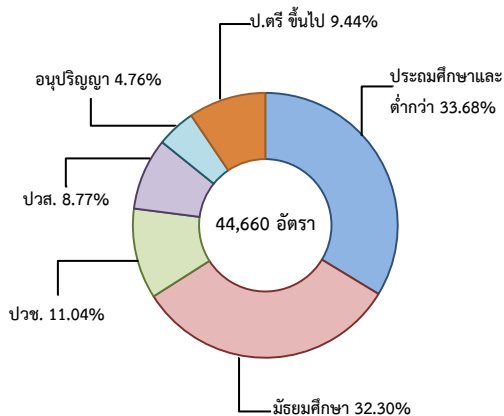
จำแนกตามประเภทอาชีพ 5 อันดับแรก



จำแนกตามประเภทอุตสาหกรรม 5 อันดับแรก

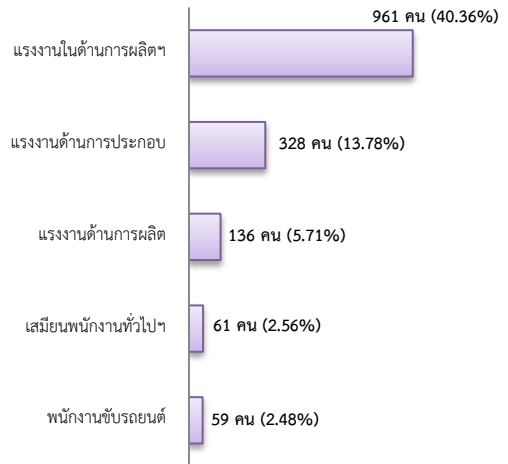


จำแนกตามระดับการศึกษา

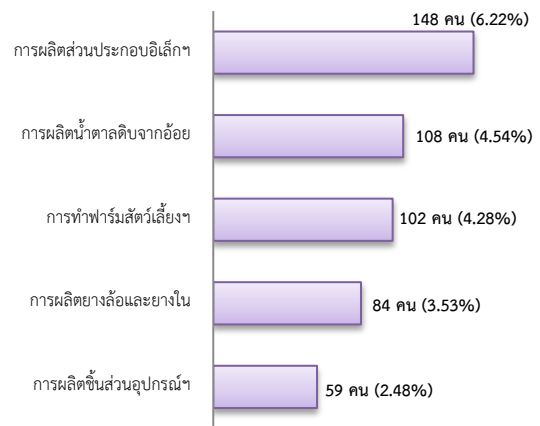


## การบรรจุงาน 2,381 คน

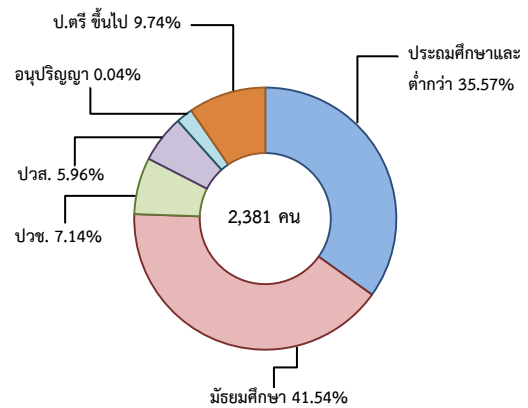
จำแนกตามประเภทอาชีพ 5 อันดับแรก



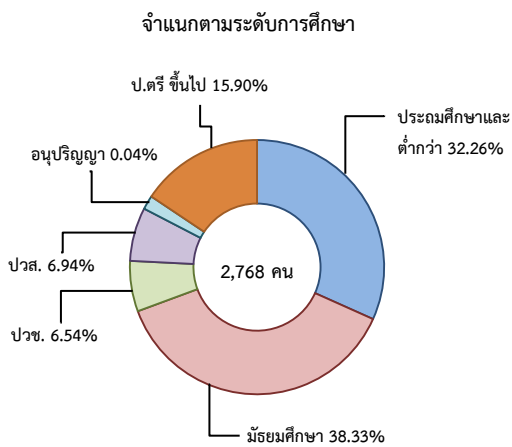
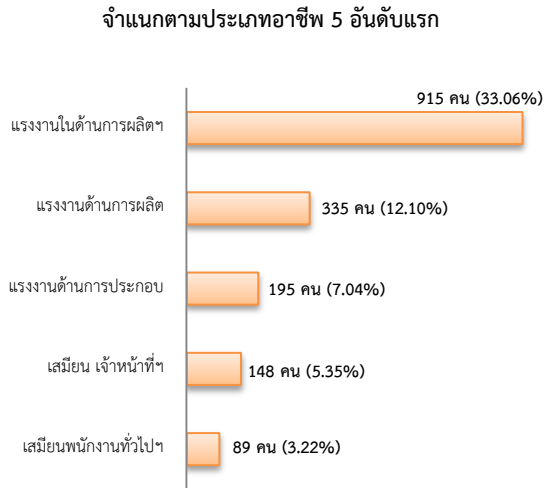
จำแนกตามประเภทอุตสาหกรรม 5 อันดับแรก



จำแนกตามระดับการศึกษา



## ผู้สมัครงาน (รวมทุกการให้บริการ) 2,768 คน

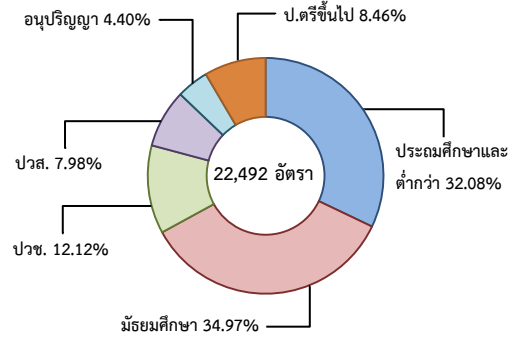


## ความต้องการแรงงานใน 10 อุตสาหกรรมเป้าหมาย มีจำนวน 22,492 อัตรา

### อุตสาหกรรมเป้าหมาย ที่มีความต้องการ

- การแปรรูปอาหาร 63.02%
- การเกษตรและเทคโนโลยีชีวภาพ 10.99%
- การบินและโลจิสติกส์ 8.58%
- ยานยนต์สมัยใหม่ 6.25%
- อิเล็กทรอนิกส์อัจฉริยะ 5.05%
- การท่องเที่ยวกลุ่มรายได้ดี 4.18%
- การแพทย์ครบวงจร 1.15%
- ดิจิทัล 0.44%
- เชื้อเพลิงชีวภาพและเคมีชีวภาพ 0.20%
- หุ่นยนต์เพื่อการอุตสาหกรรม 0.14%

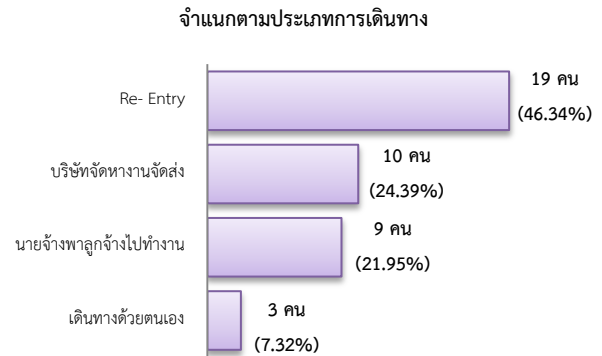
## จำแนกตามระดับการศึกษา



ที่มา : ระบบบริการจัดหางานในประเทศผ่านระบบอิเล็กทรอนิกส์ (e-Service) กรมการจัดหางาน

## 3. การเดินทางไปทำงานในต่างประเทศ จำนวน 41 คน

- เพิ่มขึ้น 57.69% จากเดือนที่ผ่านมา
- ลดลง 76.16% จากช่วงเดียวกันปีก่อน



ที่มา : กองบริหารแรงงานไทยไปต่างประเทศ

## 4. การทำงานของคนต่างด้าวคงเหลือ

### จำนวน 495,780 คน

- เพิ่มขึ้น 0.24% จากเดือนที่ผ่านมา
- ลดลง 11.23% จากช่วงเดียวกันปีก่อน

### จำแนกตามการอนุญาต ดังนี้

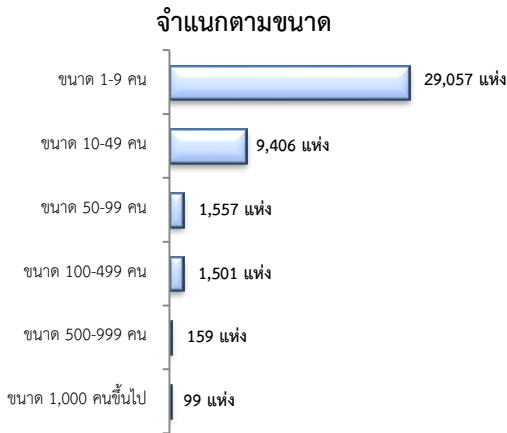
- ชั่วคราวทั่วไป 8,673 คน - BOI 467 คน
- ชนกลุ่มน้อย 21,289 คน - พิสูจน์สัญชาติ 39,175 คน
- นำเข้า 176,615 คน - จำเป็นเร่งด่วน - คน
- เดินทางไป-กลับ - คน
- มติกรม.วันที่ 16 ม.ค.61 12,230 คน
- มติกรม.วันที่ 20 ส.ค.62 227,088 คน
- มติกรม.วันที่ 4 ส.ค. 63 10,243 คน

ที่มา : สำนักงานจัดหางานจังหวัด

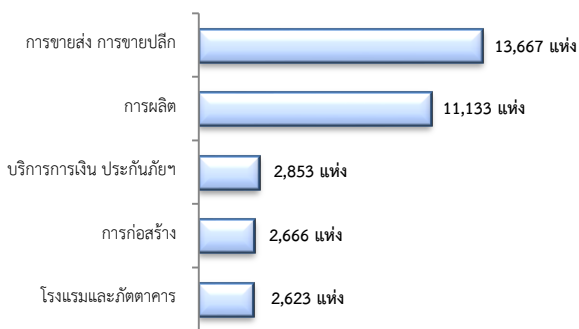
## 5. จำนวนสถานประกอบการและลูกจ้าง คงเหลือ

สถานประกอบการ 41,779 แห่ง

- เพิ่มขึ้น 0.09% จากเดือนที่ผ่านมา
- เพิ่มขึ้น 3.52% จากช่วงเดียวกันปีก่อน

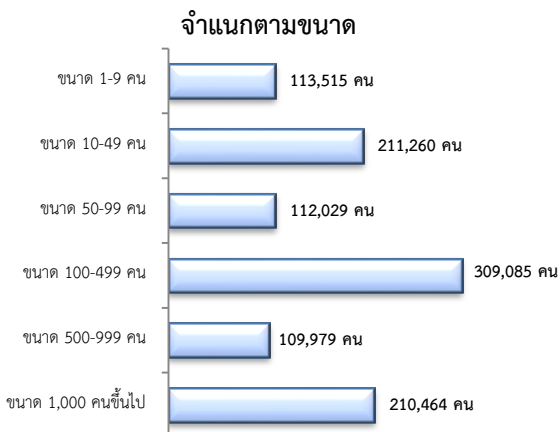


**สถานประกอบการ**  
ตามประเภทอุตสาหกรรม 5 อันดับแรก



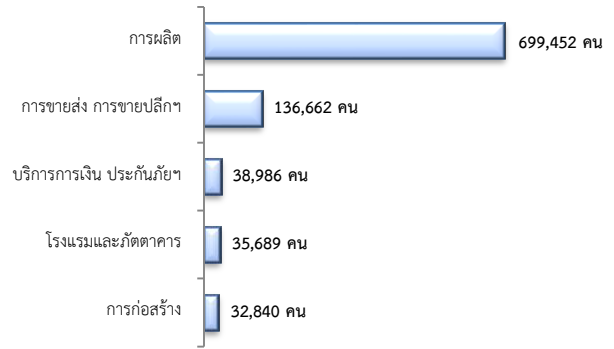
**การจ้างงาน 1,066,332 คน**

- ลดลง 0.18% จากเดือนที่ผ่านมา
- ลดลง 0.01% จากช่วงเดียวกันปีก่อน



**การจ้างงาน**

ตามประเภทอุตสาหกรรม 5 อันดับแรก



ที่มา : สำนักงานสถิติการและคุ้มครองแรงงานจังหวัด

## 6. สถานประกอบการในระบบประกันสังคมคงเหลือ

สถานประกอบการ 41,138 แห่ง

- เพิ่มขึ้น 0.03% จากเดือนที่ผ่านมา
- เพิ่มขึ้น 1.57% จากช่วงเดียวกันปีก่อน

ผู้ประกันตน 1,486,047 คน

- ลดลง 0.12% จากเดือนที่ผ่านมา
- ลดลง 1.00% จากช่วงเดียวกันปีก่อน

มาตรา	จากเดือนก่อน	จากช่วงเดียวกันปีก่อน
ม.33 จำนวน 1,057,592 คน	-0.15%	-4.27%
ม.39 จำนวน 141,389 คน	-1.35%	6.14%
ม.40 จำนวน 286,066 คน	0.60%	9.18%

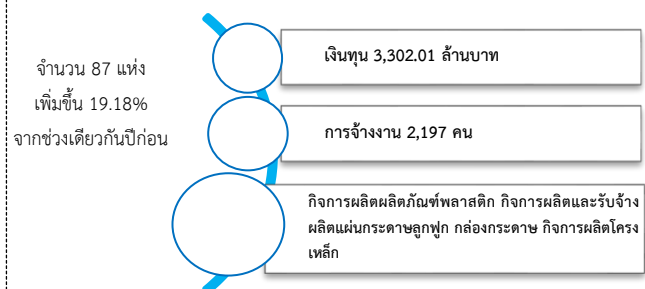
ที่มา : กองวิจัยและพัฒนา สำนักงานประกันสังคม (www.sso.go.th)

## จำนวนแรงงานต่างด้าวในระบบประกันสังคมคงเหลือ

- สถานประกอบการ จำนวน 12,124 แห่ง
- ผู้ประกันตน จำนวน 281,487 คน

ที่มา : สำนักงานประกันสังคมจังหวัด

## 7. โรงงานอุตสาหกรรมที่ได้รับอนุญาตให้ประกอบกิจการใหม่



ที่มา : กรมโรงงานอุตสาหกรรม